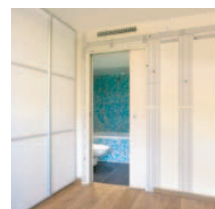
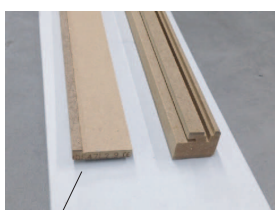


Référence 659993 :



Kit complet habillage et finition MDF avec couvre joint.

- 2 habillages latéraux verticaux.
- 1 traverse horizontale haute à recouper en fonction de la largeur porte.
- 1 traverse latérale de butée d'arrêt de porte comprenant deux joints caoutchouc.
- 4 couvre joint de finition avec balai.



Couvre joint      Habillage latéral vertical



Habillage latéral vertical avec balai.



1. Montage du kit



2. Clipser l'habillage latéral vertical dans la partie métallique



3. Clipser sur toute la hauteur.



4. Coller le couvre joint sur l'habillage



5. Le couvre joint permet une finition complète et de dissimuler la partie métallique .