



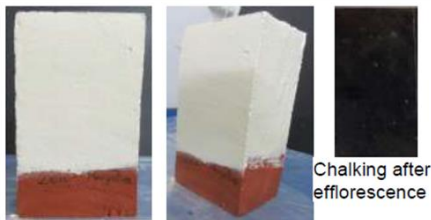
PROPRIETES CLES:

- ➔ Technologie Alkali Protection 2 en 1 avec sous couche intégrée
- ➔ Haute opacité et excellente adhérence
- ➔ Résine acrylique souple & performante : couvre les micro-fissures
- ➔ Résiste aux UV & à la pluie en seulement 30 minutes
- ➔ Protection du film contre les micro-organismes



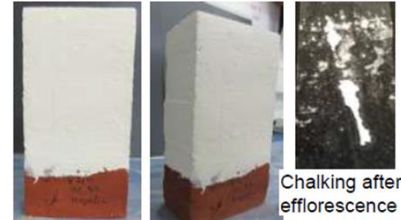
PERFORMANCES TECHNIQUES:

✓ Une protection contre les remontées de sels grâce à la technologie Alkali Protection 2 en 1 avec sous-couche intégrée



Protection Extrême, Alkali protection

PAS d'efflorescence



Toutes Conditions Climatiques

Faible efflorescence



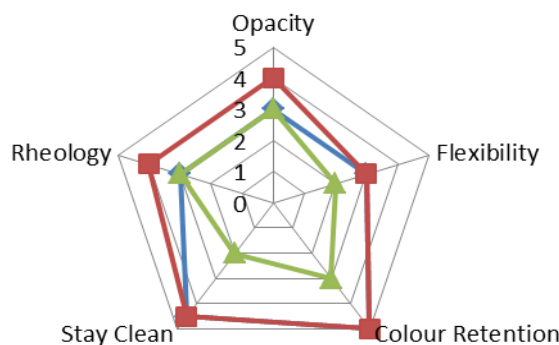
Très forte efflorescence apparente

Compétiteur 1

✓ Une meilleure flexibilité du film de peinture qui couvre les micro-fissures et empêche leur réapparition



Couvre les micro-fissures



—●— Dulux MPP —■— Dulux HPP —▲— Competitor 1





WEATHERSHIELD Condition Extrêmes

Façades lisses



CARACTERISTIQUES TECHNIQUES:

- **Murs et support Extérieurs:** Lisses, bruts ou déjà recouverts d'une peinture. Ciment, enduit hydraulique, béton.
- **Formule :** Acrylique
- **Temps de séchage :** 30 min sec au toucher
- **Rendement :** +/- 8m²/L
- **Nombre de teintes :** 4 teintes
- **Bases à teinter :** n/a
- **Conditionnements :** Testeur 0,250L- 5L – 10L



CONSEILS D'APPLICATION:



• JE PRÉPARE MON SUPPORT

Toute surface à peindre doit être propre, sèche, saine et convenablement préparée avant d'appliquer la peinture.

Supports minéraux lisses type cimentages et enduits.

• Fonds neufs et sains:

- Laver le support au nettoyeur haute pression (<60 bars) pour éliminer les parties non adhérentes. Si nécessaire, prévoir un traitement anti-mousse, suivi d'un rinçage.

Etape 1

- Reboucher trous et fissures et remplacer les joints défectueux à l'aide d'un enduit approprié. Attendre le séchage du support (une semaine minimum, à 20°C et sans pluie). Sur ciment neuf, laisser sécher 6 semaines avant la préparation.

• Fonds poreux ou farinants:

Préparer votre support selon les conseils ci-dessus et appliquer la sous couche façade fixante Julien.

• Anciennes peintures adhérentes sur les support cités:

- Brosser puis dépoussiérer ou laver le support au nettoyeur haute pression.



• J'APPLIQUE MA PEINTURE

Peinture prête à l'emploi, bien mélanger avant l'application. Ne pas interrompre le travail au milieu de la surface à peindre.

- Appliquer directement sur le support une 1ère couche de peinture. Attendre 4h minimum avant application de la 2ème couche de peinture.

Etape 2

- Peut être diluée à 10% si nécessaire.
- Appliquer généreusement au rouleau spécial façade (12 mm pour surfaces lisses). Répartir par carrés successifs d'environ 1m² en croisant les passes toujours de haut en bas, de gauche à droite. Lisser sans appuyer de haut en bas toujours dans le même sens.

