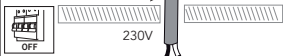


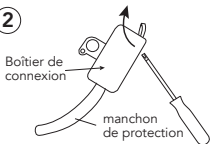
# tibelec Instructions de montage

REF. NMONTU  
VIM : 25852\_21W43

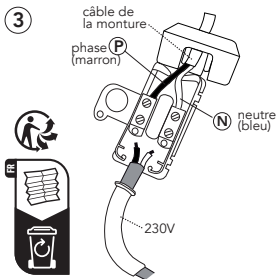
**1** Câble d'alimentation long. 8cm maxi



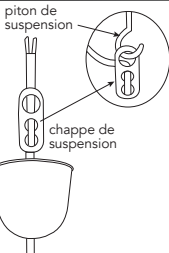
**2**



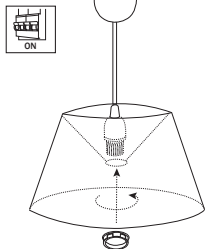
**3**



**4**



**5**



Si le câble extérieur souple de ce luminaire est endommagé, il doit être remplacé exclusivement par le fabricant, son service de maintenance ou toute autre personne de qualification équivalente, cela afin d'éviter tout risque.

Toutes les installations doivent être effectuées par une personne compétente conformément aux réglementations sur les branchements électriques (NF C 15100).



Classe II, matériel dispensé de raccord à la terre



Certifié conforme aux normes européennes



Distance minimale en mètre de pose de l'appareil par rapport à la surface à éclairer

Produit importé par tibelec 996 rue des Hauts de Sainghin CRT4 59262 Sainghin en Mélançois