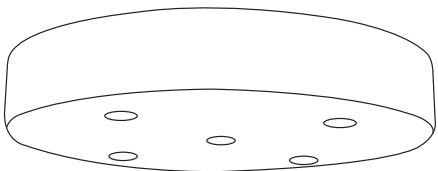
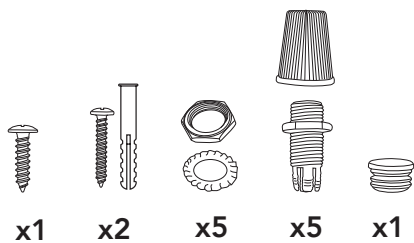


## MONTAGE

GB/ Mounting IT/ Montaggio DE/ Montage PL/ Montaż GR/ Συναρμολόγηση  
 ES/ Montaje PT/ Montagem NL/ Montagem RO/ Montare



x1



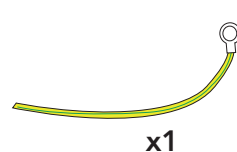
x1

x2

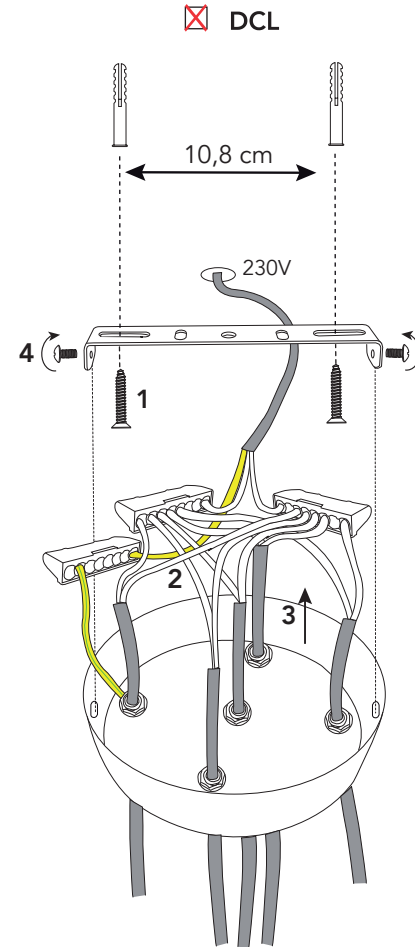
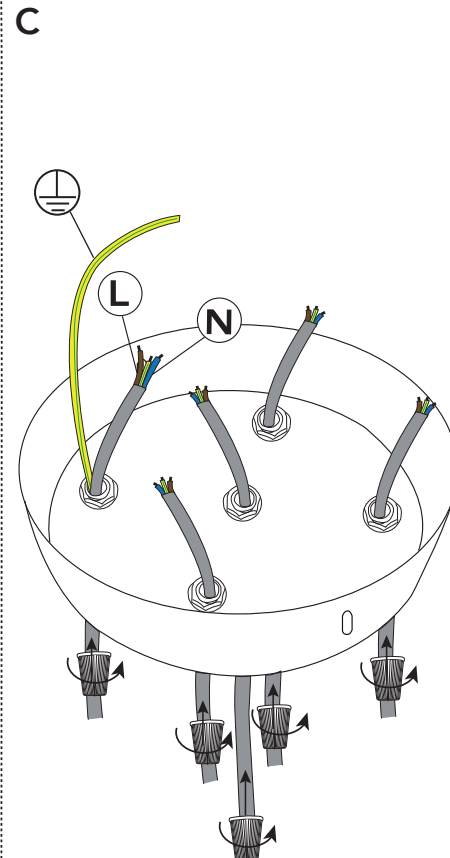
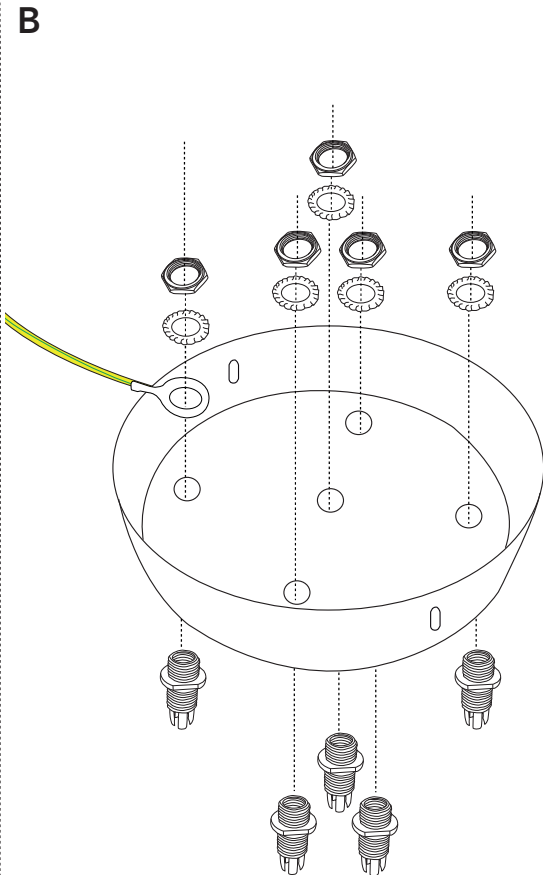
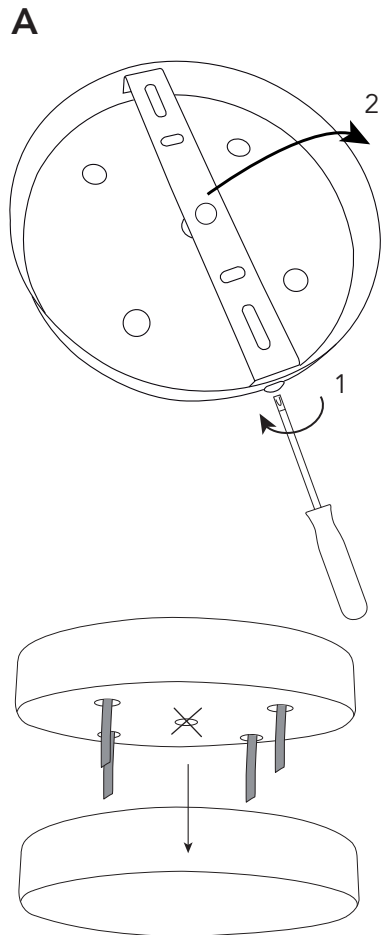
x5

x5

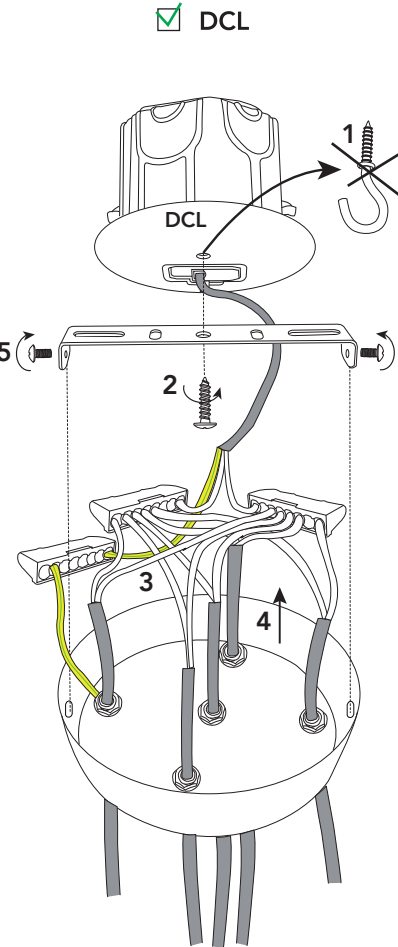
x1



x1



 DCL



 DCL

**AVANT INSTALLATION ÉLECTRIQUE DE L'APPAREIL, DÉBRANCHEZ LE COURANT !**

GB/ TURN OFF THE POWER SUPPLY BEFORE FITTING AND CONNECTING THE FIXTURE TO ELECTRICITY!

ES/ ANTES DE LA INSTALACIÓN Y DE LA CONEXIÓN ELÉCTRICA DEL APARATO, ¡DESCONECTE LA CORRIENTE!

IT/ PRIMA DI INSTALLARE E COLLEGARE L'APPARECCHIO ALL'IMPIANTO ELETTRICO, STACCARE LA CORRENTE!

PT/ ANTES DA INSTALAÇÃO E LIGAÇÃO ELÉTRICA DO APARELHO, DESLIGUE A CORRENTE!

DE/ VOR DER INSTALLATION UND DEM ELEKTRISCHEN ANSCHLUSS DES GERÄTS DEN STROM ABSCHALTEN!

NL/ VÓÓR DE INSTALLATIE EN DE ELEKTRISCHE AANSLUITING VAN HET APPARAAT DE STROOM UITSCHAKELEN!

PL/ PRZED MONTAŻEM I PODŁĄCZENIEM ZASILANIA ELEKTRYCZNEGO URZĄDZENIA, ODŁĄCZYĆ ŹRÓDŁO ZASILANIA!

RO/ ÎNAINTE DE A INSTALA ŞI CONECTA APARATUL LA INSTALAŢIA ELÉCTRICĂ, ÎNTRERUPEŢI CURENTUL!

GR/ ΠΡΙΝ ΑΠΟ ΤΗΝ ΤΟΠΟΘΕΤΗΣΗ ΚΑΙ ΤΗ ΣΥΝΔΕΣΗ ΤΗΣ ΣΥΣΚΕΥΗΣ ΣΤΟ ΗΛΕΚΤΡΙΚΟ ΔΙΚΤΥΟ, ΔΙΑΚΩΨΤΕ ΤΗΝ ΠΑΡΟΧΗ ΡΕΥΜΑΤΟΣ!



**Classe I à connecter à la Terre. Fil de terre : vert et jaune**

GB/ Class I equipment with ground connection. Earth: green/yellow wire

ES/ Material de clase I con conexión a tierra. Tierra: cable verde/amarillo

IT/ Apparecchio di Classe I con messa a terra. Terra: filo giallo/verde

PT/ Equipamento de Classe I com ligação à terra. Terra: fio verde/amarilo

DE/ Gerät der Schutzklasse I mit Schutzleiter. Erdungskabel: grün/gelb

NL/ Materiael van Klasse I met aardaansluiting. Aarde: groene/gele draad

PL/ Wyposażenie Klasy I z podłączeniem do uziemienia. Uziemienie: przewód zielono-żółty

RO/ Material de clasă I cu legare la pământ. Împământare: fir verde/galben

GR/ Υλικό κατηγορίας I με σύνδεση γείωσης. Γείωση: πράσινο/κίτρινο καλώδιο



**Neutre, fil bleu**

GB/ Neutral: blue wire

ES/ Neutro: cable azul

IT/ Neutro: filo blu

PT/ Neutro: fio azul

DE/ Neutrikabel: blau

NL/ Nul: blauwe draad

PL/ Zero: przewód niebieski

RO/ Nul: fir albastru

GR/ Ουδέτερο: μπλε καλώδιο



**L = Phase, fil marron**

GB/ Live: brown wire

ES/ Fase: cable marrón

IT/ Fase: filo marrone

PT/ Fase: fio castanho

DE/ Phasen-kabel: braun

NL/ Fase: bruine draad

PL/ Faza: przewód brązowy

RO/ Fază: fir maro

GR/ Φάση: καφέ καλώδιο



**Conforme aux normes européennes.**

GB/ Certified in accordance with European standards.

ES/ Certificado conforme con las normas europeas.

IT/ Certificato conforme alle norme europee.

PT/ Certificado em conformidade com as normas europeias.

DE/ Nach europäischen Normen zertifiziert.

NL/ Gecertificeerd volgens de Europese normen.

PL/ Certyfikat zgodności z normami europejskimi.

RO/ Certificat conform standardelor europene.

GR/ Πιστοποιημένο σύμφωνα με τα ευρωπαϊκά πρότυπα.



**Ne pas jeter aux ordures ménagères, utilisez un point de collecte.**

GB/ Do not dispose of with domestic waste; use a collection point

ES/ No se debe tirar con los residuos domésticos, acudir a un punto de recogida

IT/ Non gettare con i rifiuti domestici, conferire il prodotto presso un centro di raccolta.

PT/ Não coloque no lixo doméstico, utilize um ponto de recolha

DE/ Nicht mit dem Hausmüll entsorgen, an eine Sammelstelle bringen.

NL/ Niet weggoaien bij het huishoudelijk afval, maar wegbrengen naar een inzamelpunt

PL/ Nie wyrzucać z odpadami gospodarczymi, zwrócić do punktu zbiórki

RO/ A nu se arunca împreună cu resturile menajere. Predați-l la un punct de colectare

GR/ Να μην απορριφθεί στα οικιακά απορρίμματα, χρησιμοποιήστε ειδικό σημείο περισυλλογής