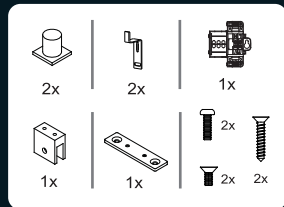
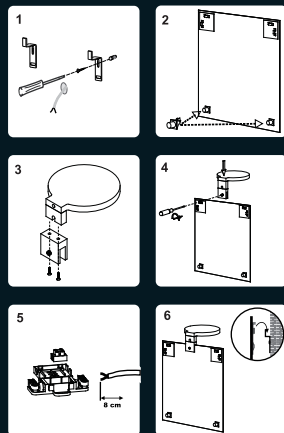


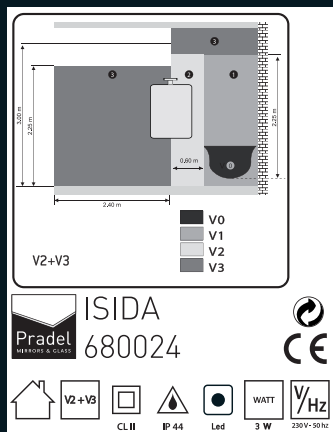
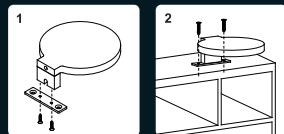
ISIDA



Fixation sur miroir simple
Fixation on simple mirror



Fixation sur armoire ou miroir encadré
Fixation on cabinet or frame mirror



FR Pour usage intérieur uniquement. Le câble flexible externe ou le cordon de ce luminaire ne peut pas être remplacé, si le cordon est endommagé, le luminaire doit être détruit. Ce spot doit être monté soit sur un miroir soit sur une armoire de toilette.

GB For indoor use only. The external flex or cord of this light fitting cannot be replaced: if the cord is damaged, the light fitting must be scrapped. This spotlight must be mounted either on a mirror or on a bathroom cabinet.

DE Nicht für den Gebrauch im Freien. Das flexible externe Kabel oder das Netzkabel dieser Leuchte kann nicht ersetzt werden. Bei Beschädigung des Netzkabels muss die Leuchte entsorgt werden. Der Spot muss entweder auf einem Spiegel oder einem Spiegelschrank befestigt werden.

ES Para utilización exclusiva en interiores. El cableado flexible externo o el cordón de esta luminaria no puede sustituirse. Si se daña el cordón, debe destruirse la luminaria. Este foco debe montarse en un espejo o bien en un armario de baño.

IT Solo per uso interno. Non è possibile sostituire il conduttore flessibile esterno o il cavo elettrico di questa lampada. Se il cavo è danneggiato, la lampada deve essere distrutta.

PT Este ponto Luce é destinado al montaggio sia su specchio sia su armadi a specchio.

PT Para usar unicamente no interior. O cabo flexível externo ou o fio desta luminária não pode ser substituído, se o fio estiver danificado, a luminária deve ser destruída. Este foco deve ser montado num espelho ou num armário de casa de banho.

NL Enkel voor gebruik in huis. De externe flexibele kabel of draad van deze lamp mag niet vervangen worden. Als de draad beschadigd is, moet de lamp vernietigd worden. Deze spot moet gemonteerd worden op een spiegel of op een toiletkast.

HU Csak beltéri használatra. A külső hajlékony vezeték vagy a lámpa vezetéke nem cserélhető, ha a vezeték megsérült, a világítást meg kell semmisíteni. Ezt a lámpát vagy tükörre, vagy fürdőszoba szekrényre kell felszerelni. A lámpát vagy tükörre, vgy fürdőszobaszekrényre kell felszerelni.

RO Destinată exclusiv utilizării la interior. Cablul flexibil extern sau cordonul acestui corp de iluminat nu se poate înlocui. În cazul deteriorării cordonului, corpul de iluminat trebuie distrus. Acest spot trebuie montat fie pe o oglindă, fie pe un dulap de baie.

SI Samo za unutarnju upotrebu. Vanjski fleksibilni kabel se ne može zamijeniti, ako je kabel oštećen, uređaj treba uništiti. Ovo spot svjetlo može se montirati na ogledalo ili na toaletni ormarić.

EL Αποκλειστικά για χρήση σε εσωτερικό χώρο. Το εξωτερικό ευλύγιστο καλώδιο ή το κορδόνι αυτού του φωτιστικού δεν μπορεί να αντικατασταθεί. Εάν το κορδόνι παρουσιάσει βλάβη, το φωτιστικό πρέπει να αποσυρθεί. Αυτό το φωτιστικό τύπου spot πρέπει να στερηθεί είτε σε έναν καθρέφτη είτε σε ένα ντουλάπι μπάνιου.



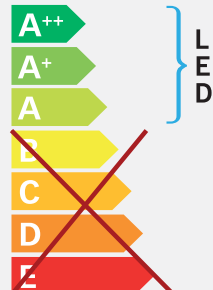
ISIDA Spot LED

À monter exclusivement sur un miroir ou sur une armoire de toilette
Lampe fournée



PRADEL 680024

Ce luminaire comporte des lampes à LED intégrées:



Les lampes de ce luminaire ne peuvent pas être changées

874/2012



MADE IN PRC

