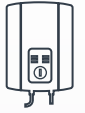
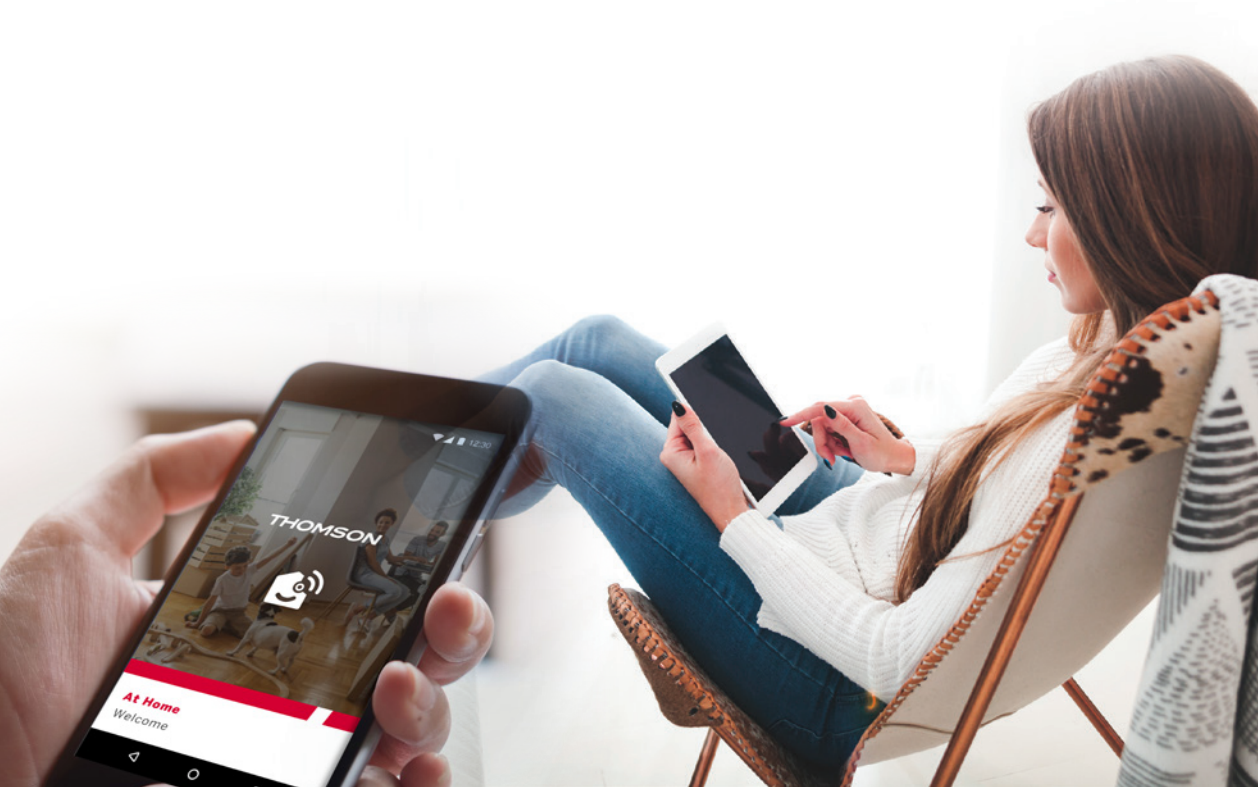


520010

TERMOSTAT CALI-B

## Thermostat Connecté WiFi Pour chaudière



Compatible  
chaudière



Economies d'énergie



Régulation  
intelligente



WiFi



Respectueux de  
l'environnement



Facile à installer



### PROGRAMMATION ET RÉGULATION

- Ce thermostat connecté permet de piloter votre chaudière à distance grâce au module de chauffage qui se câble entre l'alimentation secteur et une chaudière.
- Le contrôle se fait par l'application mobile (IOS, Android) où que vous soyez (avec une connexion internet) mais aussi par commande vocale avec Amazon Alexa.
- Le thermostat connecté affiche la température et le taux d'humidité pour plus de confort et d'économie d'énergie.
- Facile à installer, son design sobre et élégant sera en parfaite adéquation avec votre habitat.

Fonctionne avec l'application



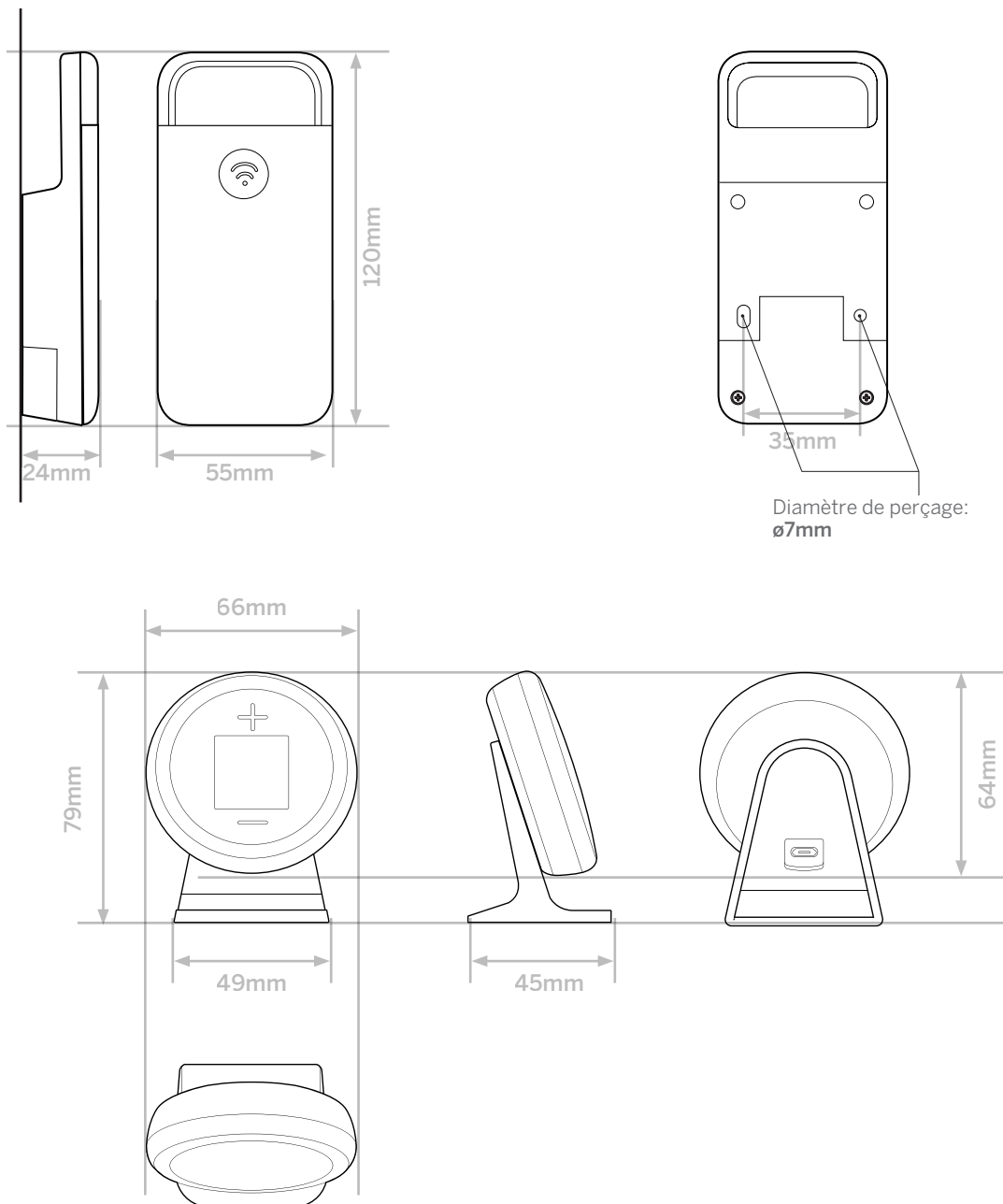
At Home

works with the  
Google Assistant



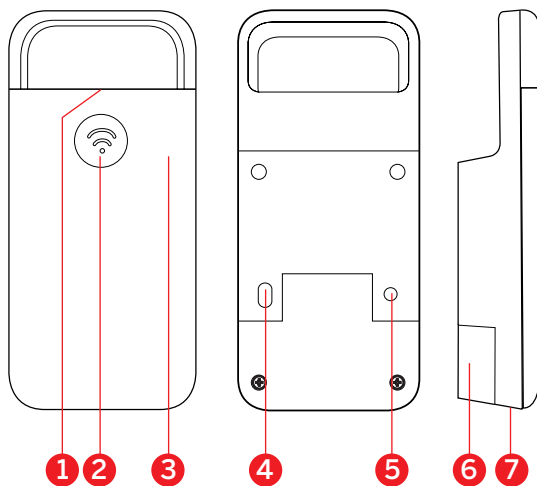


## DIMENSIONS DU PRODUIT



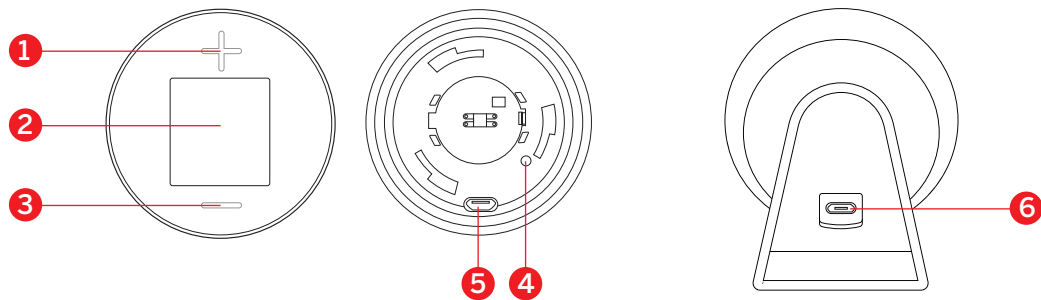
## DESCRIPTION DU PRODUIT

### - Module chauffage



- 1** Témoin de fonctionnement
- 2** Touche d'appairage
- 3** Cache plastique
- 4-5** Trous de fixation
- 6** Cache bornier
- 7** Passage câble

### - Sonde de température



**1** Bouton «+»

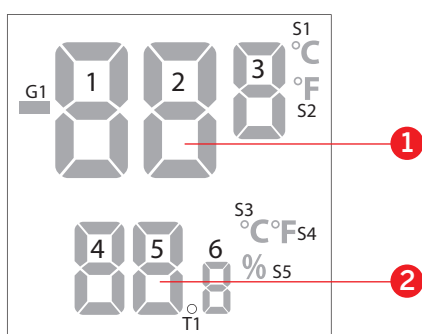
**2** Zone d'affichage

**3** Bouton «-»

**4** Bouton d'association en cas d'appui supérieur à 3 secondes ou de changement d'unité de température en cas d'appui court

**5** Connecteur USB

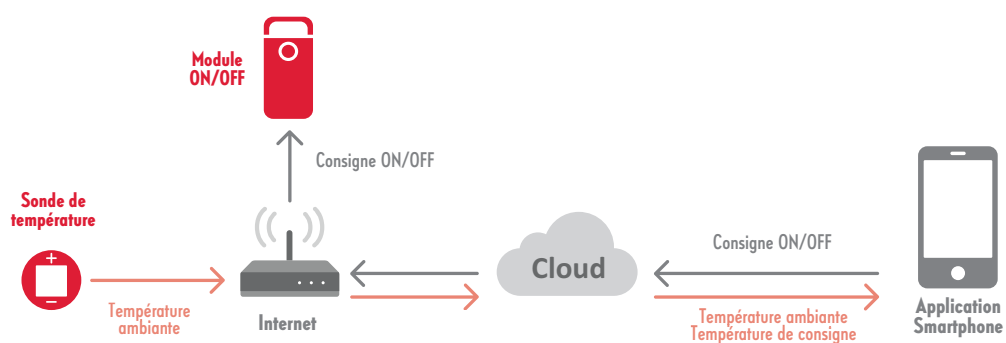
**6** Passage de câble pour câble USB



**1** Affichage de la température mesurée en °C ou °F

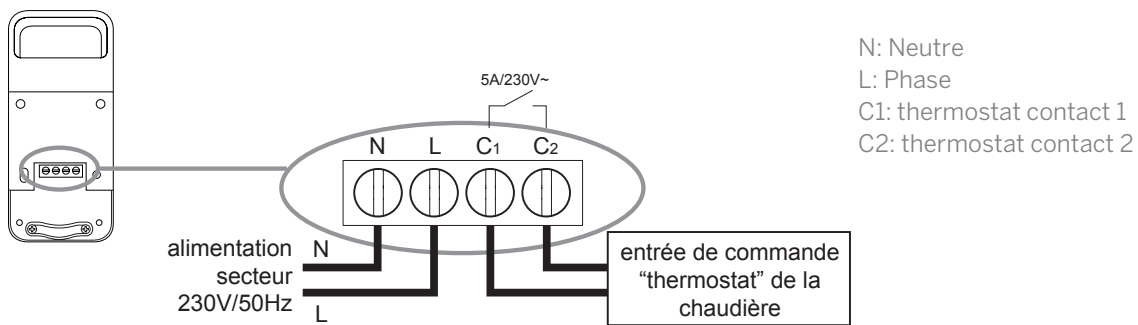
**2** Affichage de l'humidité mesurée ou de la température de consigne après un appui sur le bouton « + » ou « - »

## INSTALLATION

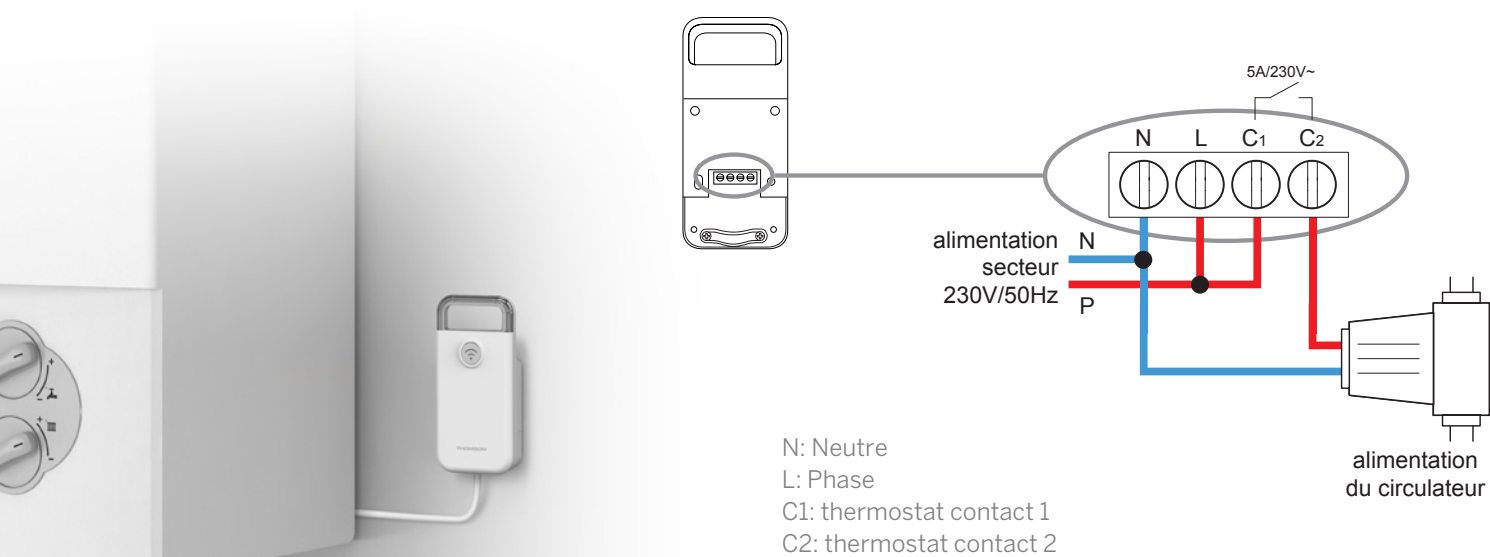


Afin d'éviter les perturbations radio, le module doit être placé à l'extérieur du boîtier de la chaudière.

### - Connexion à une chaudière AVEC une entrée de thermostat



### - Connexion à une chaudière SANS une entrée de thermostat



### - Installation de la prise



## CARACTÉRISTIQUES TECHNIQUES DU MODULE

Puissance maxi de l'appareil commandé	1150W – 5A
Fonctionnalités	Contrôle ON/OFF de la chaudière
Connexion	Connecté à l'entrée du thermostat ou en serie avec le circulateur
Section de câble	jusqu'à 2.5mm <sup>2</sup>
Usage	Intérieur uniquement
T° de fonctionnement	0 °C/+40 °C
Température de stockage	-20 °C/+70 °C
Alimentation	230 Vac/50 Hz
Consommation moyenne	< 1 W
Installation	Pose murale
Couleur	Gris/Blanc pur
Indice de protection	IP20
Poids	80 g

## CARACTÉRISTIQUES TECHNIQUES DE LA SONDÉ DE TEMPÉRATURE

Unité et plage de mesure de T°	°C ou °F, de 0 à 38°C (de 32 à 100 °F)
Plage de mesure d'humidité	de 20% à 90%
Boutons en façade	Changement de la température de consigne
Détection batterie faible	Affichage sur l'écran de la sonde et remonté de l'information par radio
Fréquence de mesure	Toutes les minutes
Ecran	- Taille globale : 35 x 35 mm - Taille utile : 30 x 30 mm - Ecran à segments - Visuel des segments
Alimentation USB	Alimentation stabilisée 5V / 100 mA minimum
Usage	Intérieur uniquement
T° de fonctionnement	0°/+40°C
T° de stockage	-20°C/+70°C
Installation	Pose sur un meuble idéalement au centre de la pièce
Couleur	Noir
Indice de protection	IP20
Poids	58 g

## PROTOCOLE RADIO

Protocole radio	WiFi
Fréquence radio	2,4 GHz
Protocole	802.11 b/g/n
Portée radio	- En champ libre : 80m - Maçonnerie : 20m, à travers 3 parois max. - Béton armé : 10m, à travers 1 paroi/plafond max. - Placo plâtre/Bois : 30 m, à travers 5 parois max.



packing

**2** years  
guarantee



hotline



3345115200103