

Extel  
vivre mieux



## WECACV 70003

**Ed. 11 - 2011**

Type : CACV 70003

Guide d'installation et d'utilisation

Manuale d'installazione e uso

Instrucciones de uso e instalación

Guia de instalação e de utilização

Installation and user guide

Installatie en Gebruiksaanwijzing

Installation und Bedienungsanleitung



1.



2.



## 1. DESCRIPTION GÉNÉRALE

Clavier numérique fonctionnant avec une pile 9 volts de type 6 F22 pour transmettre, par radio (433,92 MHz), des codes de longueur fixe, constitués de 1 à 8 chiffres au choix. Ce clavier de codage sans fil dispose de 9 canaux et vous permet donc de commander jusqu'à 9 appareils. Dans ce cas, il vous faudra programmer un code par canal, **chaque code devant commencer par le numéro du canal sélectionné.**

## 2. CARACTÉRISTIQUES TECHNIQUES

Fréquence de transmission	433,92 MHz
Distance	Environ 30 m (en champ libre)
Type de code	Multipass
Nombre de canaux	9, sélectionnables par le clavier
Alimentation	Pile 9V alcaline type 6F22
Consommation	15 µA en veille
Durée de la transmission	Environ 1 sec.
Degré d'isolation	IP 54

## 3. APPLICATIONS

Le clavier est indiqué pour tous les cas, où l'activation d'un dispositif doit être protégée par un code : motorisation de portail ou de garage par exemple. Le clavier, par sa conception, ne nécessite pas de câblage et peut être utilisé en extérieur. Le plastron frontal, composé de chiffres, est fixé avec des vis (fig. 2). Le clavier, en caoutchouc conducteur semi-transparent, est rétro éclairé. La pile est logée dans le boîtier.

N.B. Boîtier électronique ANTI-EFFRACTION. L'accès à l'électronique ne permet pas l'activation de la commande.

## 4. INSTRUCTIONS DE MONTAGE

Enlever le cache, le clavier et le circuit électronique. Fixer le boîtier. Relier la pile et refermer le boîtier avec les vis spéciales fournies. Le système est prêt (voir photos de 1 à 4).

## 5. FONCTIONNEMENT

Une fois le système alimenté, on peut procéder à la programmation des codes. (Voir organigramme page suivante).

### a. 1<sup>ère</sup> utilisation **CODE D'INSTALLATION** :

Ce code vous permet de rentrer en mode programmation afin de modifier vos codes d'accès ultérieurement. Nous vous conseillons de modifier le code d'installation pré-réglé d'usine sur 999999. Pour cela choisissez un nouveau code personnel à 6 chiffres et suivre la procédure de l'organigramme (page suivante).

### b. **Programmation du CODE D'ACCÈS** :

Ce clavier de codage possède 9 canaux, vous pourrez donc commander jusqu'à 9 appareils. Chaque appareil (automatisme de portail ou de garage, etc.) peut être commandé grâce aux codes d'accès que vous aurez choisis (1 code par canal). Vous devez choisir un code entre 1 et 8 chiffres pour chacun des appareils que vous souhaitez contrôler (le premier chiffre doit être le numéro de canal).

exemples: 18625 pour le canal 1 / 2533 pour le canal 2 / 36541779 pour le canal 3

### c. **Effacement d'un CODE D'ACCÈS** :

Si vous effectuez une mauvaise manipulation pendant la programmation, appuyez sur CLEAR et attendez que le clavier s'éteigne, puis recommencez la programmation.

Si vous souhaitez modifier un code, il suffit de programmer un nouveau code sur le même canal, le nouveau code rentré annule et remplace l'ancien.

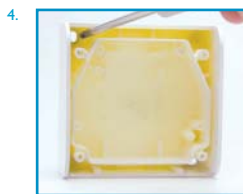
### CODE D'INSTALLATION



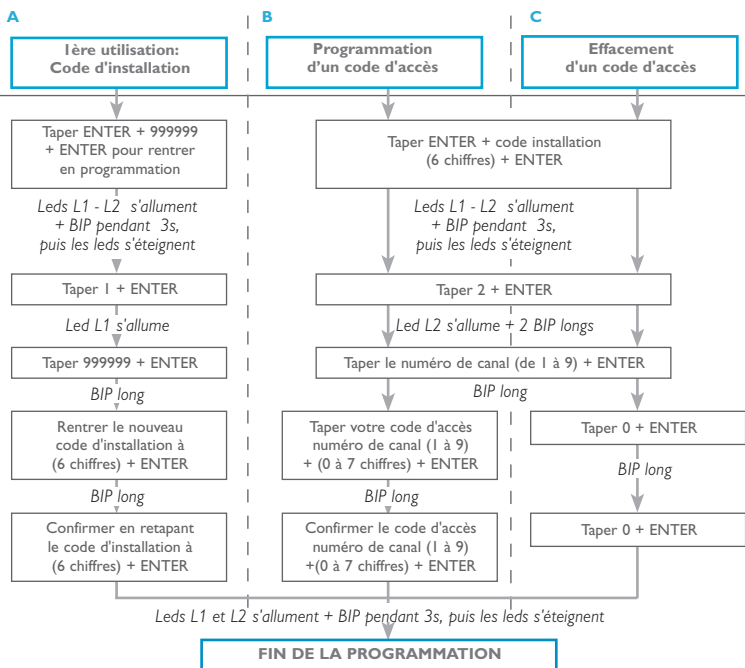
Vous pouvez noter ici vos différents codes

### CODE D'ACCÈS

Canal 1:	1	Canal 6:	6
Canal 2:	2	Canal 7:	7
Canal 3:	3	Canal 8:	8
Canal 4:	4	Canal 9:	9
Canal 5:	5		



**Remarque:** le canal 1 correspond à la touche A de la télécommande  
 le canal 2 correspond à la touche B de la télécommande  
 le canal 3 correspond à la touche C de la télécommande  
 le canal 4 correspond à la touche D de la télécommande  
 les autres canaux pourront seulement commander les récepteurs des kits WEATER3



**Attention :** En cas d'inaction sur le clavier pendant 30 secondes, vous sortez de la programmation. Reprenez alors la procédure du début.

## 6. PROGRAMMATION DU CLAVIER DE CODAGE

### SUR LE RÉCEPTEUR DE L'APPAREIL À PILOTER

Pour permettre à votre clavier de codage de communiquer avec l'appareil à piloter, vous devez vous reporter à la notice de votre appareil et reprendre la même procédure que celle de la programmation de votre télécommande. Lors de cette programmation, à la place d'appuyer sur un bouton de la télécommande, composez le code d'accès sur le clavier. La programmation se fait alors automatiquement.

**Attention :** Conservez vos codes dans un endroit sûr, car si vous les oubliez, votre clavier de codage sans fil ne pourra plus être utilisé.

#### Témoin d'usure de la pile

##### Appuyer sur une touche :

- 1) Si vous entendez un bip court quand vous appuyez : la pile est bonne.
- 2) Si vous entendez un bip de 2 secondes, la pile est à 50% de sa charge.  
Toute programmation est alors impossible mais la commande est possible.
- 3) Si vous entendez 3 fois 3 bips, la pile doit être changée.  
Toute programmation ou commande est impossible

Cet appareil est garanti, pièces et main d'œuvre dans nos ateliers. La garantie ne couvre pas : les consommables (piles, batteries, etc.) et les dégâts occasionnés par : mauvaise utilisation, mauvaise installation, intervention extérieure, détérioration par choc physique ou électrique, chute ou phénomène atmosphérique.

# Extel

vivre mieux

- **France** : Hotline : 0 892 350 069 (0,337€ ttc/min)
- **Italia** : Assistenza Tecnica : +39 02 96488273  
assistenza@cfi-extel.com
- **España** : Asistencia técnica : 902 109 819  
sat-hotline@cfi-extel.com
- **Portugal** : Serviço de apoio ao cliente : 707 201 138

Printed in P.R.C.

Découvrez nos produits sur : [www.cfi-extel.com](http://www.cfi-extel.com),  & 