

KIT D'INSTALLATION GAZ POUR BARBECUE

Pour bouteille de
GAZ PROPANE
13 kg

COMPOSITION :

- 1 détendeur ménager **NF** pour propane avec sécurité par excès de débit (norme NF EN 12864 et XP M88-778).
- 1 flexible caoutchouc de 1 m pour usage domestique **NF** avec embouts à visser (norme XP D36-112) pour propane.
- 1 clé de serrage spécial gaz.

Détendeur :
Entrée : écrou bouteille
Sortie : M20 x 150
Débit : 1,5 kg/h
Réglage : 37 mbar

INTERDIT pour 148 mbar propane
Ne pas utiliser sur un appareil encastré

domix[®]
COMAP GROUP

Notice à conserver par l'utilisateur



Réf. **S651598**

Un produit Addax et Clesse Industries
Fabriqué en UE



COMAP division Domix

16, avenue Paul Santy - BP 8211 - 69355 LYON Cedex 08
www.domix.com
info@domix.com

INSTALLATION DU DÉTENDEUR

DÉTENDEUR PROPANE avec sécurité par excès de débit

Débit : 1,5 kg/h - Réglage : 37 mbar

Entrée : écrou bouteille - Sortie : M 20 x 150

Conforme aux normes NF EN 12864 et XP M88-778

**GARANTIE
5 ANS**

UTILISATION

Assure l'alimentation à la pression de 37 mbar d'un appareil domestique, à partir d'une bouteille de propane équipée d'un robinet à sortie fileté 21,7x1,814 «à gauche» (G2).

- Il se raccorde à cet appareil avec :
 - un tuyau flexible inox butane-propane, à embouts mécaniques (norme NF D 36-125) de longueur maximale 1,5 m ;
 - un tuyau flexible élastomère butane-propane à embouts mécaniques (norme XP D 36-112) de longueur maximale 1,5 m.
- Ce détendeur n'est pas destiné aux installations gaz des caravanes et autocaravanes construites selon la norme EN 1949.

AVERTISSEMENTS AVANT MONTAGE

En utilisation extérieure le détendeur doit être protégé de la pluie et des eaux de ruissellement.

S'assurer qu'il n'y a aucune flamme ou source d'inflammation, dans la pièce ou à proximité.

S'assurer que le robinet de la bouteille et ceux de l'appareil sont fermés.

Vérifier la présence, l'état et la propreté des joints **B** et **C**. Vérifier l'état et la propreté des surfaces d'appui des joints **B** et **C**.

Vérifier l'état et la date limite d'utilisation du flexible élastomère.

Les gaz sont dangereux. Le montage doit être effectué par une personne ayant la compétence nécessaire en relation avec le gaz et la fonction réalisée. En cas de doute, faire appel à une personne qualifiée.

RACCORDEMENT A L'APPAREIL

Le flexible étant préalablement connecté à l'appareil, visser modérément avec une clé l'écrou du flexible sur la sortie fileté du détendeur **A**.

RACCORDEMENT A LA BOUTEILLE

Retirer l'éventuel bouchon ou capsule placé sur le filetage de sortie du robinet de bouteille et vérifier la présence, l'état et la propreté du joint placé dans la sortie du robinet **E**.

Visser fortement à la main ou modérément avec une clé l'écrou **D** sur le robinet. Attention : le sens du vissage est «à gauche».

Le détendeur doit être orienté horizontalement avec bouton de réarmement **F** vers le bas.

MISE EN FONCTIONNEMENT

Ouvrir le robinet de la bouteille et réarmer la sécurité par excès de débit en appuyant quelques secondes sur le bouton **F**.

Vérifier l'étanchéité des raccordements en utilisant un liquide moussant approprié (Défecto, par exemple).

Attention : ne jamais utiliser de flamme pour détecter une fuite.

FONCTIONNEMENT DU DISPOSITIF DE SÉCURITÉ

En cas de sectionnement, d'arrachement ou de déconnexion du flexible, la sécurité par excès de débit se déclenche et arrête le passage du gaz. Attention cette sécurité ne protège pas contre une fuite résultant d'un endommagement partiel du flexible ou de connexions défectueuses (mauvais serrage, absence ou détérioration de joint,...). Fermer le robinet de bouteille en cas de déclenchement du dispositif par excès de débit et n'ouvrir le robinet de bouteille qu'après intervention sur les causes ayant provoqué le déclenchement.

Après correction du défaut, réarmer la sécurité en appuyant quelques secondes sur le bouton **F**.

Attention

- La sécurité doit être réarmée à chaque mise en route de l'installation.
- Ne pas déplacer la bouteille en fonctionnement, des chocs ou secousses peuvent causer le déclenchement du dispositif de sécurité.
- La sécurité ne fonctionne qu'avec les flexibles définis ci-dessus.
- La sécurité n'assure pas une étanchéité parfaite. Un détendeur ne doit jamais rester connecté au robinet sans être raccordé à l'appareil.
- Les robinets en amont doivent toujours être en position de pleine ouverture pour permettre le fonctionnement du dispositif de déclenchement par excès de débit.

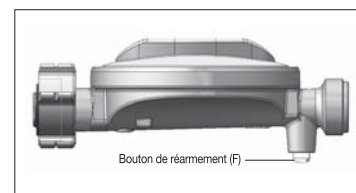
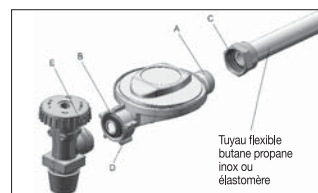
La valeur du débit résiduel est toujours inférieure à 200cc/h.

IMPORTANT

Ne jamais coucher la bouteille.

Ne jamais chercher à localiser une fuite avec une flamme, utiliser un produit moussant. En cas de fuite fermer le robinet de gaz et si nécessaire contacter les services de sécurité.

En conditions normales d'utilisation, afin d'assurer le fonctionnement correct de l'installation, il est recommandé de changer le détendeur dans les 10 ans suivant sa date de fabrication.



KIT D'INSTALLATION GAZ POUR BARBECUE

Pour bouteille de
GAZ PROPANE
13 kg

COMPOSITION :

- 1 détendeur ménager **NF** pour propane avec sécurité par excès de débit (norme NF EN 12864 et XP M88-778).
- 1 flexible caoutchouc de 1 m pour usage domestique **NF** avec embouts à visser (norme XP D36-112) pour propane.
- 1 clé de serrage spécial gaz.

Détendeur :
Entrée : écrou bouteille
Sortie : M20 x 150
Débit : 1,5 kg/h
Réglage : 37 mbar

INTERDIT pour 148 mbar propane
Ne pas utiliser sur un appareil encastré

domix[®]
COMAP GROUP

Notice à conserver par l'utilisateur

Domix Les Bons Tuyaux[®] Service GRATUIT

Des bons tuyaux, Domix vous en donne toujours plus !
Plus de sécurité, plus de confort, plus de services !
Pour profiter **gratuitement** du service **Domix Les Bons Tuyaux**, connectez-vous sur : www.domix.com

Domix Les Bons Tuyaux, ce sont les conseils d'un spécialiste des produits et installations gaz.

De plus, si vous achetez un tuyau de gaz Domix, **Domix Les Bons Tuyaux** s'engage à vous alerter au moment optimum du changement de votre tuyau par courrier, par email ou par SMS.

Tuyau à emmancher type Normagaz[®] : validité 5 ans
Flexible à visser : validité 10 ans
Lyre caoutchouc haute pression : validité 5 ans

Pour profiter de l'offre **Domix Les Bons Tuyaux**, le client s'engage à communiquer ses coordonnées exactes par courrier ou courrier e-mail. Devront figurer : nom, prénom, adresse complète, adresse mail, N° de téléphone portable, code barre complet du produit acheté, date et lieu d'achat. Ces informations permettront de l'informer environ 2 mois avant la date de péremption figurant sur le tuyau (exemple : tuyau à changer avant fin 2011, information courant octobre/novembre 2011). Il devra également informer **Domix Les Bons Tuyaux** de toute modification de ses coordonnées. Remboursement possible du timbre sur demande écrite, envoyée sous forme de timbre poste. Toute modification de coordonnées devra être adressée par lettre recommandée avec accusé de réception au siège social de COMAP division Domix - 16 avenue Paul Santy - BP 8211 - 69355 Lyon Cedex 08 (RCS LYON 302 304 068). L'obligation de COMAP division Domix se limite à la simple communication de l'information à la dernière adresse connue. Conformément à la loi Informatique et Liberté du 6 janvier 1978 modifiée par la loi du 6 août 2004, le client dispose d'un droit d'accès, de modification, d'opposition et d'effacement des données à caractère personnel qu'il pourra exercer auprès de COMAP division Domix - DOMIX LES BONS TUYAUX - 16 avenue Paul Santy - BP 8211 - 69355 Lyon Cedex 08.

Réf. **S651598**

Un produit Addax et Clesse Industries
Fabriqué en UE



COMAP division Domix

16, avenue Paul Santy - BP 8211 - 69355 LYON Cedex 08
www.domix.com
info@domix.com

INSTALLATION DU FLEXIBLE

TUYAU FLEXIBLE CAOUTCHOUC DE SÉCURITÉ

Pour Gaz Butane ou Propane

Conforme à la norme XP D36-112

Pour usage domestique

Permet de raccorder les appareils ménagers (gazinières, barbecues)

AVEC EMBOUTS VISSABLES

**VALIDITÉ
10 ANS**

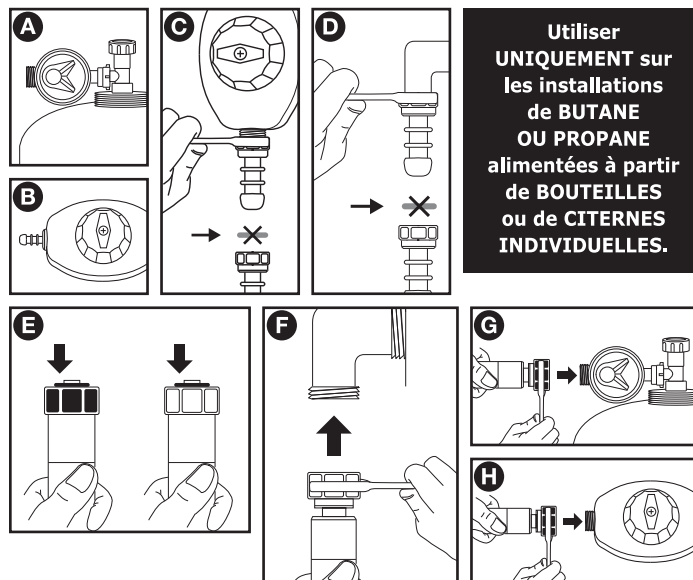
INSTALLATION

1. **Vérifier que le gaz est coupé** soit au robinet de la bouteille **A**, soit à la manette du détendeur à sécurité **B**.
2. **Dévisser** les têtes éventuellement présentes du détendeur à sécurité **C** ainsi que la tête de l'appareil ménager **D**.
Supprimer les anciens joints (voir les flèches **C** et **D**).
3. **Vérifier** que les 2 joints (noir sur l'écrou métal et rouge sur l'écrou noir) sont en place sur le flexible **E** et vérifier qu'ils soient en bon état. **Visser** à l'aide d'une clé plate de 24, l'écrou métal du flexible sur l'appareil ménager **F** (filetage G1/2") et l'écrou noir sur le détendeur de la bouteille **G** ou sur le détendeur à sécurité **H** (filetage M20 x 1,5). Serrer modérément.



INTERDIT
pour les installations
de gaz distribué
par réseaux
et pour des GPL
en phase liquide.

Utiliser
UNIQUEMENT sur
les installations
de BUTANE
OU PROPANE
alimentées à partir
de BOUTEILLES
ou de CITERNES
INDIVIDUELLES.



IMPORTANT

Ouvrir le gaz et vérifier l'étanchéité à l'aide d'un liquide moussant (DETECTO) au niveau des écrous. On ne doit pas voir de bulles. Les torsions et les courbures importantes doivent être évitées. Rayon de courbure mini 7 cm.

Le tuyau flexible doit être renouvelé dans tous les cas avant la date limite d'emploi marquée sur ce dernier.

Après démontage et remontage du tuyau flexible, il est impératif de remplacer les 2 joints (joint noir réf. 651032 et joint rouge réf. 651031 selon XP D 36-112), disponibles en magasin.

Le tuyau flexible doit être visitable sur toute sa longueur.

Toute destruction ou détérioration de tout ou partie du tuyau flexible nécessite son remplacement.

Toute modification du tuyau flexible est interdite.

Les installations doivent être réalisées en respectant la réglementation en vigueur et les règles de l'art.

Il est impératif de suivre les indications de montage des fabricants du tuyau flexible et de l'appareil, notamment la position et l'orientation des points de raccordements.

Utiliser ce tuyau flexible uniquement sur les installations de butane ou de propane alimentées à partir de bouteilles ou de citernes individuelles.

Ne pas utiliser ce flexible pour des GPL en phase liquide.