



Tablier frontal

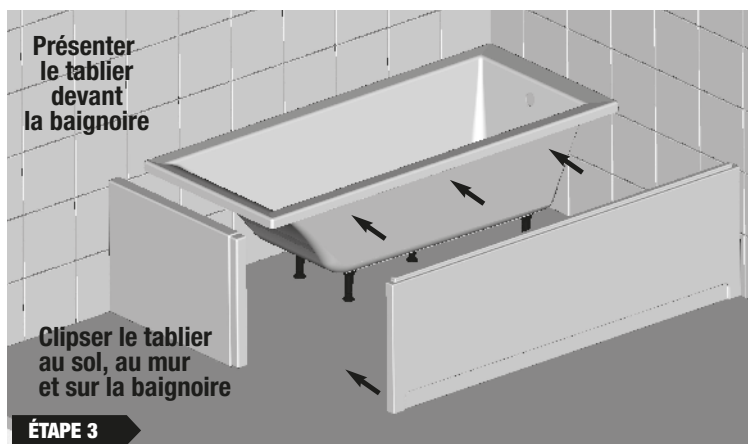
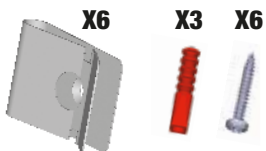
largeur 170 cm
notice d'installation




FABRICATION FRANÇAISE



POSE DU TABLIER FRONTAL



Le tablier frontal peut-être assemblé avec un tablier retour.

Dans ce cas fixer les 2 tabliers entre eux avec les vis M4 x 20.

Mettre les caches-vis



IMPORTANT : FAITES VALIDER VOTRE BON DE GARANTIE

Tous nos produits sont fabriqués avec des matériaux de première qualité et subissent un contrôle rigoureux. Ils bénéficient d'une garantie de 5 ans dans des conditions normales d'installation et d'utilisation. Nos baignoires, receveurs et vasques sont réalisés avec des plaques acryl de grade sanitaire conforme à la norme NF EN 263.

Référence de la baignoire :

Votre nom :

Votre adresse :

Votre téléphone :

Votre email :

Date d'achat

cachet magasin



A RETOURNER A VALENTIN SAS - SERVICE COMMERCIAL - ZAC LE MOULIN - 80210 FEUQUIÈRES EN VIMEU ACCOMPAGNÉ D'UNE COPIE DE LA FACTURE, DU TICKET DE CAISSE OU DU TAMPON DU DISTRIBUTEUR ET LA DATE D'ACHAT

