



# Mister Kouliiss

PRESENTE

# Integra

BREVETE

>>>>>>>> **SOFT**



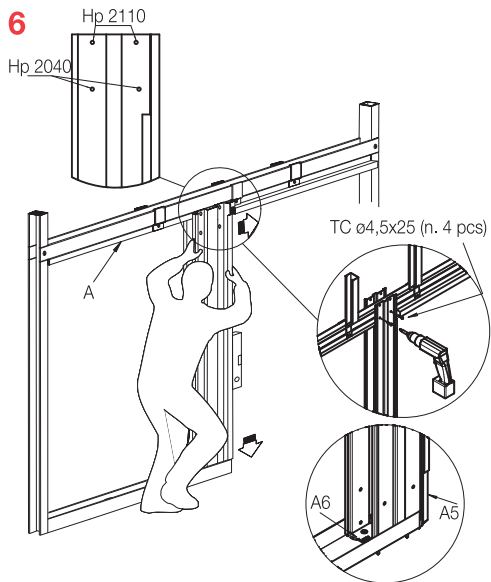




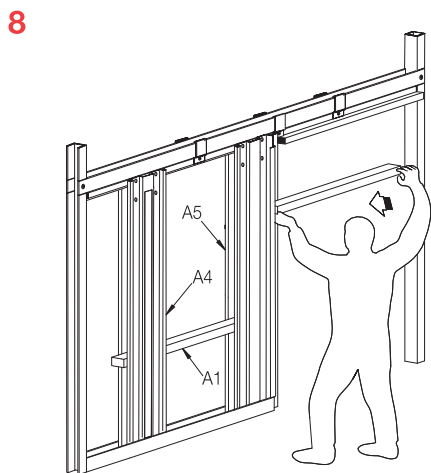




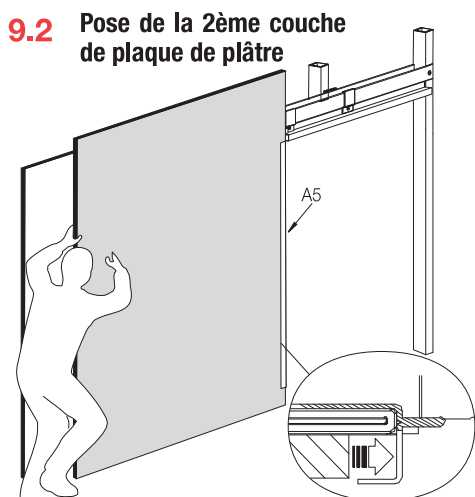




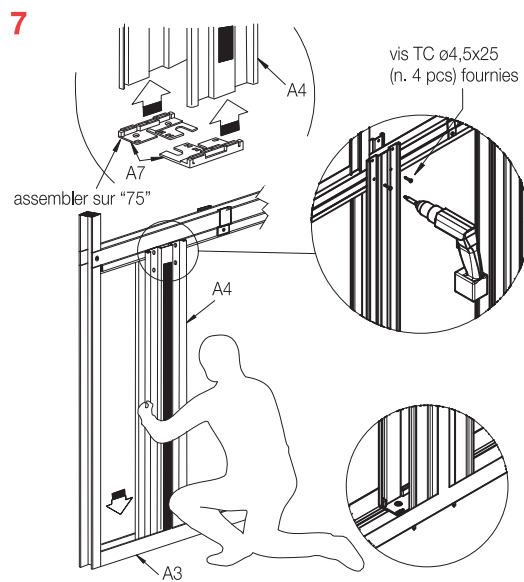
6- Encastrer les 2 profilés métalliques A5 dans le sabot plastique noir déjà collé sur la partie antérieure de l'embase et fixer les à travers le bois A.  
**Attention :** Vérifier que ces 2 profilés métalliques soient bien d'aplomb.



8- Se servir du polystyrène pour rigidifier l'ensemble avant de fixer les plaques de plâtre.

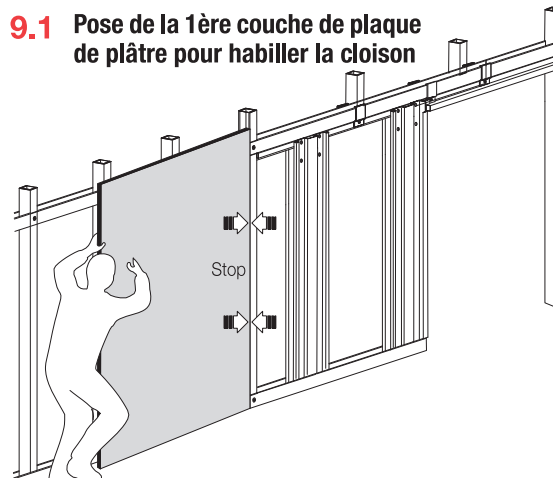


9.2- Positionner une plaque de plâtre (type BA13) sur la structure de l'INTEGRA en la faisant glisser au fond du retour métallique A5 prévu pour maintenir la plaque de plâtre (voir schéma ci-dessus).

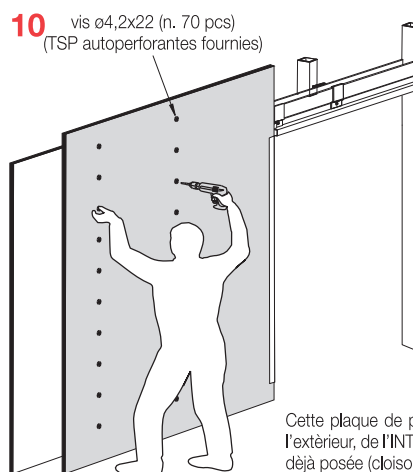
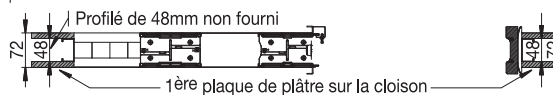


7- Positionner le 2ème sabot plastique noir, inclus dans le sachet d'accessoires, tout d'abord assembler les 2 parties plastiques qui le composent en choisissant la mesure "75". Positionner le sabot plastique noir dans l'embase A3 en le centrant entre le profilé métallique de la cloison et le profilé A5.

### 9.1 Pose de la 1ère couche de plaque de plâtre pour habiller la cloison



9.1- Positionner et fixer une première strate de plaques de plâtre (type BA13) sur la structure de la cloison. S'arrêter au montant métallique qui délimite la pose de l'INTEGRA comme sur le schéma ci-dessus.



10 vis ø4,2x22 (n. 70 pcs)  
 (TSP autoperforantes fournies)

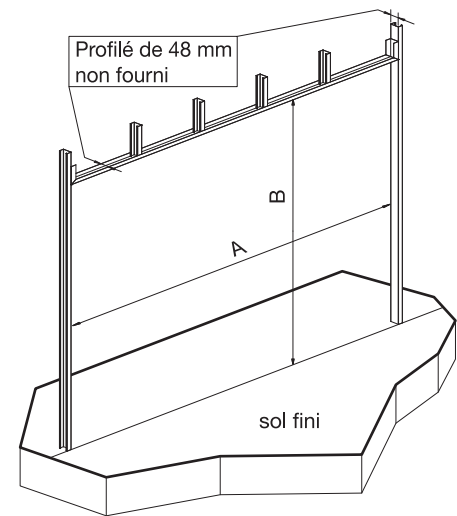
Cette plaque de plâtre vient doubler, à l'extérieur, de l'INTEGRA, la 1ère plaque déjà posée (cloison de 100 mm).

10- Fixer la plaque de plâtre (type BA13) dans les profilés métalliques A4 et A5 à l'aide des vis autoperforantes fournies.  
**Important :** chercher à fixer les plaques de plâtre au niveau des profilés métalliques de l'INTEGRA. La cloison aura ainsi une épaisseur de 100 mm.



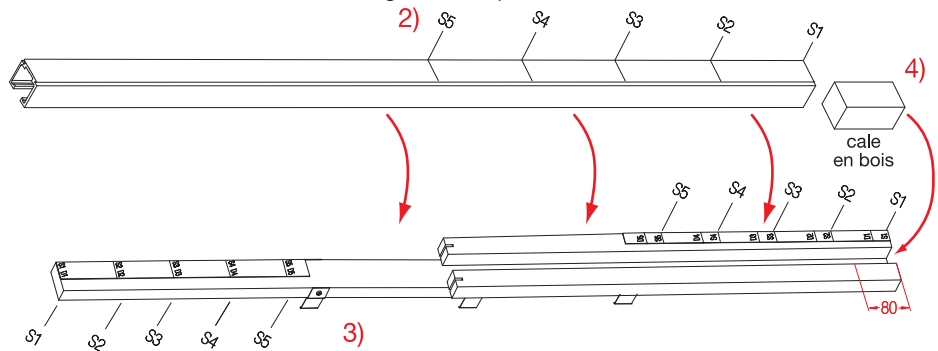
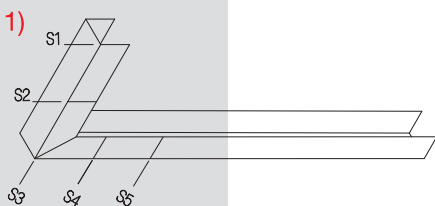
## 1 Préparation de la cloison

A	Largeur de porte (en mm)	B
1270	630 (S5)	B= 2130 pour une porte de 2040
1470	730 (S4)	B= hauteur de la porte + 90, pour autre dimension jusqu'à porte de 2110
1670	830 (S3)	
1870	930 (S2)	
2070	1030 (S1)	



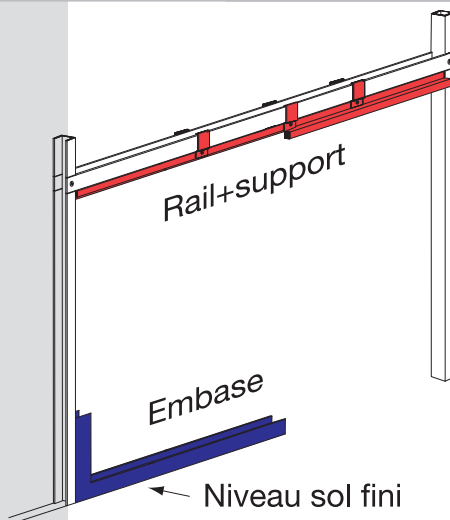
## 2 Préparation de l'INTEGRA (voir détail et tableau sur plan de pose dans chaque colis)

- 1) Plier la base (fournie en profilé de 75 mm) à S2/S3/S4 ou S5 en fonction de la largeur de la porte
- 2) Scier le rail à S2/S3/S4 ou S5
- 3) Scier le support du rail aux 2 extrémités à S2/S3/S4 ou S5
- 4) Visser le rail sur la traverse en bois (en respectant un espace de 80 mm)



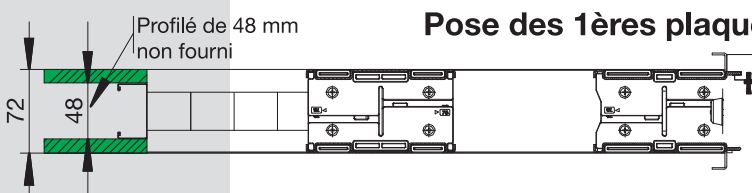
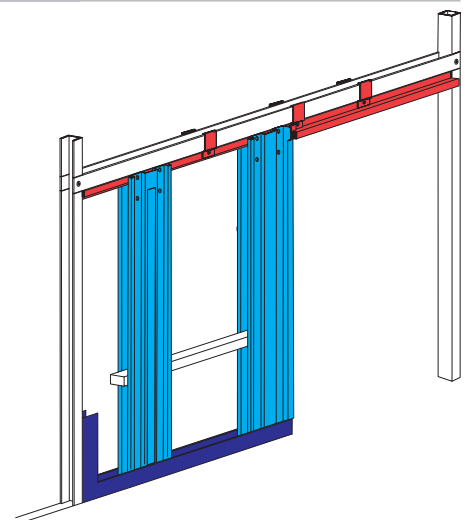
## 3 Montage de l'INTEGRA sur la cloison

### Etape [B]

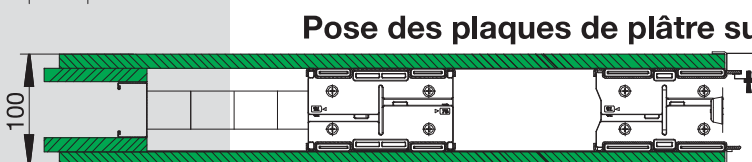
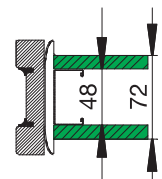


### Etape [C]

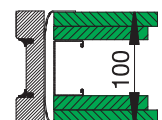
Pose de 4 profilés spéciaux



### Pose des 1ères plaques de plâtre, BA13



### Pose des plaques de plâtre sur l'ensemble de la cloison











# Mister Kouliss



FRANCE  
DPS sarl  
Fax 04 78 23 89 05