

*Notice d'utilisation*



## Présentation

### **Télécommandez l'allumage et l'extinction de vos luminaires.**

Votre module éclairage est compatible avec l'ensemble des télécommandes, émetteurs et récepteurs de la gamme Otio, vous permettant ainsi de créer une installation évolutive et parfaitement adaptée à votre habitation et à vos besoins.

## Consignes de sécurité

La réalisation totale ou partielle d'une installation électrique nécessite:

- Le respect des normes de sécurité et d'installation notamment de la norme NFC15-100.
- La bonne connaissance des règles de l'art.

Assurez-vous que ces conditions sont remplies avant d'engager vos travaux. En cas de doute faites appel à un professionnel.

### **Avant toute installation, couper le courant.**

Avant d'effectuer l'installation, lire attentivement la (les) notice(s), tenir compte du (des) lieu(x) de montage spécifique des produits.

Respecter strictement les consignes et conditions d'installation et d'utilisation. Une installation et une utilisation incorrectes peuvent entraîner des risques de choc électrique ou d'incendie.

Ne pas ouvrir/démonter/altérer/modifier les équipements sauf mention particulière indiquée dans la notice.

## Recommandations générales

Veuillez lire attentivement cette notice avant d'installer ou d'utiliser ce produit.

Ce module récepteur est vendu seul. Vous devez vous procurer une télécommande, à sélectionner dans la gamme OTIO, selon l'installation que vous souhaitez réaliser.

Les points suivants doivent être pris en compte avant de commencer l'installation:

- Le module récepteur possède une portée de réception de 100m en champ libre. Le champ libre sous-entend un espace sans relief ni obstacle.
- La portée effective en intérieur peut être fortement réduite pour

des raisons techniques ou environnementales. Le choix d'un bon emplacement pour les équipements est primordial.

- La présence de certains matériaux conducteurs ou isolants à proximité (mobilier, miroirs, châssis et parois métalliques, câble du réseau électrique, etc.) comme la nature et l'épaisseur des obstacles à traverser peuvent altérer la transmission radio.
- Dans un ordre croissant, vous trouverez ci-dessous une liste non exhaustive de matériaux susceptibles d'atténuer la transmission radio : le bois, le Placoplâtre, la brique, les moellons, la pierre, le béton armé, le grillage, et les parois métalliques.

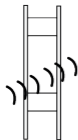
BOIS, PLATRE,  
PLACOPLÂTRE

BRIQUES,  
AGGLOMÉRÉ

BETON ARME  
SELON L'ARMATURE  
ET LA DISPOSITION  
DE L'ÉMETTEUR

MÉTAL  
BARDAGE  
MÉTALLIQUE,  
GRILLAGE

**90-100%**



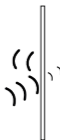
**65-95%**



**10-70%**



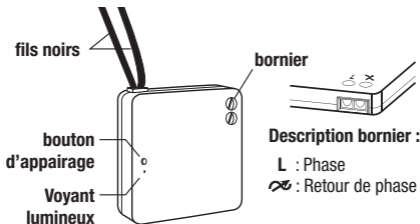
**0-10%**



LE POURCENTAGE INDIQUE LE TAUX DE PÉNÉTRATION MOYEN  
DES ONDES RADIO À TRAVERS DIFFÉRENTS MATÉRIAUX

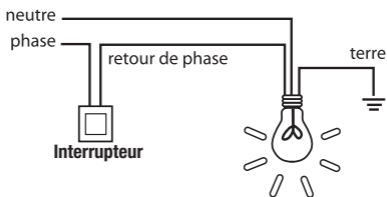
Par ailleurs, la portée peut également être perturbée par les ondes TV, radio, téléphone, Wi-Fi, etc.

## Description



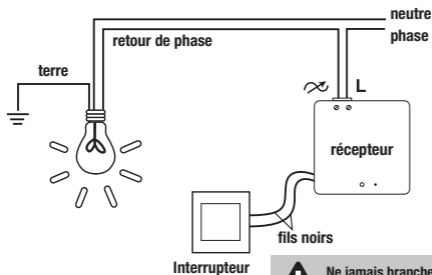
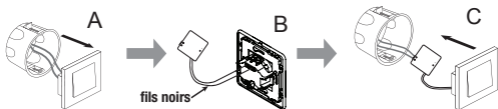
Note: Il est possible d'associer jusqu'à 10 émetteurs différents sur un module selon l'environnement.

### Votre installation actuelle



### Installation derrière un interrupteur existant

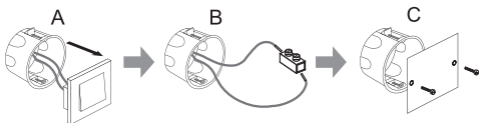
1. Coupez le courant à partir du disjoncteur principal.
2. Retirez votre interrupteur actuel (schéma A), puis débranchez-le.
3. Raccordez votre interrupteur sur les fils noirs du module (schéma B), puis raccordez la « phase » de votre installation sur la borne **L** du module et le « retour de phase » sur la borne **X** du module (schéma C).



Ne jamais brancher les fils noirs sur le 230V~

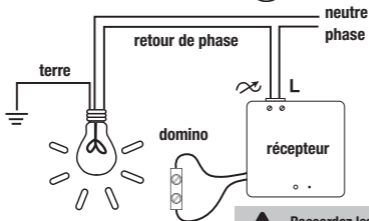
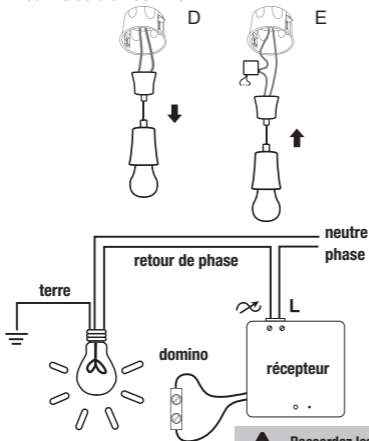
## Installation en remplacement d'un interrupteur

1. Coupez le courant à partir du disjoncteur principal.
2. Retirez votre interrupteur actuel (schéma A), puis débranchez-le.
3. Reliez la «phase» de votre installation au «retour de phase» à l'aide d'un domino (schéma B).
4. Placez un obturateur sur la boîte existante afin de sécuriser les connexions (schéma C).



5. Démontez partiellement votre éclairage pour avoir accès à son raccordement électrique (schéma D). Débranchez le «retour de phase» de votre éclairage et connectez-le sur la borne **L** du module. Ajouter un câble entre la borne **X** du module et votre éclairage (schéma E).

Les 2 fils noirs présent sur le module doivent être reliés entre eux l'aide d'un domino.



**!** Raccordez les 2 fils noirs à l'aide d'un domino

## Appairage

1. Remettez l'alimentation générale.
2. Appuyez sur le bouton d'appairage du module jusqu'à ce que son voyant lumineux clignote.
3. Appuyez en continu sur la touche ON de la télécommande ou le bouton d'activation de l'émetteur (voir la notice du produit correspondant) jusqu'à ce que le voyant du module cesse de clignoter. L'appairage est réalisé.
4. Remettre en place l'éclairage en logeant le module dans la coupelle ou la boîte d'encastrement de l'éclairage.

Note: En cas de coupure de courant, l'appairage ne disparaît pas.

## Désappairage

1. Appuyez et maintenez enfoncé le bouton d'appairage du module jusqu'à ce que son voyant lumineux clignote.
2. Appuyez en continu pendant plus de trois secondes sur la touche OFF de la télécommande ou sur le bouton d'activation de l'émetteur correspondant (voir la notice du produit concerné) jusqu'à ce que le voyant du module cesse de clignoter. Le désappairage est réalisé.
3. Remettre en place l'éclairage en logeant le module dans la coupelle ou la boîte d'encastrement de l'éclairage.

## Effacement de tous les émetteurs

Il est possible qu'au fil du temps le nombre maximum d'émetteur appairés au module soit atteint voire dépassé. Il peut en découler des dysfonctionnements, dans ce cas :

1. Appuyez et maintenez enfoncé le bouton d'appairage du module jusqu'à ce que le voyant lumineux clignote.
2. Appuyez à nouveau et maintenez enfoncé le bouton d'appairage du module jusqu'à ce que le voyant lumineux cesse de clignoter. L'effacement est réalisé, il convient de reappairer le module avec les émetteurs à disposition.

## Utilisation

1. Allumer l'éclairage en appuyant sur la touche ON de la télécommande ou le bouton d'activation de l'émetteur correspondant.
2. Eteindre l'éclairage en appuyant sur la touche OFF de la télécommande ou le bouton de désactivation de l'émetteur correspondant.

## Commandes compatibles



### Télécommande réf. 751050

Cette télécommande permet d'allumer et éteindre à distance votre éclairage et l'ensemble des récepteurs de la gamme Otio.



### Télécommande programmable réf. 751100

Cette télécommande permet d'allumer et éteindre à distance, programmer selon des plages horaires, votre éclairage et l'ensemble des récepteurs de la gamme Otio.



### Otio Box2 réf. 751070

Cette passerelle Wi-Fi permet de piloter à distance depuis votre smartphone votre éclairage et l'ensemble des récepteurs de la gamme Otio.

## Caractéristiques techniques

Alimentation : 230V~ 50Hz.

Puissance admissible :

Type d'éclairage	Puissance
Eclairage ou ampoule 230V incandescence / éco-incandescence	300W maximum
Eclairage ou ampoule 230V halogène / éco-halogène	100W maximum
Eclairage ou ampoule 230V économie d'énergie / fluo-compact / LED(*)	1W minimum 50W maximum

Type d'éclairage	Puissance
Tube fluorescent 230V	5W minimum 50W maximum

Réception sans fil : jusqu'à 100 mètres (\*\*\*) selon l'environnement et l'émetteur utilisé.

Fréquence de réception radio : 433,92 MHz.

Code tournant (évite toute interférence avec le voisinage).

Utilisation exclusivement à l'intérieur.

*(\*) En fonction de la technologie ou de la puissance de l'ampoule LED utilisée, certains dysfonctionnements peuvent apparaître. Nous préconisons l'utilisation de LED COB ou filament. En cas d'utilisation de LED SMD, la puissance doit être supérieure à 6W.*

*Non compatible avec les éclairages en 12/ 24V*

*(\*\*) portée 100m max. : La portée radio indiquée est la portée en champ libre (portée par les airs), c'est-à-dire sans obstacle entre l'émetteur et le récepteur. Tout obstacle ou perturbation réduit cette portée, se reporter à la section «Recommandations générales» de ce manuel.*

## Recyclage



Ne pas jeter votre produit dans les ordures ménagères mais dans les containers de collecte prévus à cet effet.

Conserver impérativement la documentation fournie avec ce produit pendant toute sa durée de vie.

## En savoir plus

Notre service consommateurs est à votre écoute pour vous guider dans le choix, l'installation et l'utilisation de nos produits. Sur simple appel au :

**0 825 368 368**

Service 0,15 € / min  
+ prix appel

En visitant notre site internet : **www.otio.com**

Faites-nous part de votre opinion sur le produit que vous venez d'acheter.

Vos remarques et suggestions seront accueillies par la même volonté de faire toujours plus pour vous satisfaire.

**OTIO SAS - Service Consommateurs**  
**719 rue Albert Camus - 31190 Auterive - FRANCE**