

## *Notice d'utilisation*



Réf. 751057

**PACK ÉCLAIRAGE  
Va et vient sans fil**

## Présentation

**Ajoutez un va et vient sans modifier votre installation électrique d'origine lorsque vous n'avez qu'un interrupteur simple sur votre luminaire.**

Votre pack va et vient sans fil est compatible avec l'ensemble des télécommandes, émetteurs et récepteurs de la gamme Otio, vous permettant ainsi de créer une installation évolutive et parfaitement adaptée à votre habitation et à vos besoins.

## Consignes de sécurité

La réalisation totale ou partielle d'une installation électrique nécessite:

- Le respect des normes de sécurité et d'installation notamment de la norme NFC15-100.
- La bonne connaissance des règles de l'art.

Assurez-vous que ces conditions sont remplies avant d'engager vos travaux. En cas de doute faites appel à un professionnel.

### **Avant toute installation, couper le courant.**

Avant d'effectuer l'installation, lire attentivement la (les) notice(s), tenir compte du (des) lieu(x) de montage spécifique des produits. Respecter strictement les consignes et conditions d'installation et d'utilisation. Une installation et une utilisation incorrectes peuvent entraîner des risques de choc électrique ou d'incendie. Ne pas ouvrir/démonter/altérer/modifier les équipements sauf mention particulière indiquée dans la notice.

## Recommandations générales

Veuillez lire attentivement cette notice avant d'installer ou d'utiliser ce produit.

Les points suivants doivent être pris en compte avant de commencer l'installation:

- La portée de réception du module récepteur est d'environ 100m en champ libre. Le champ libre sous-entend un espace sans relief ni obstacle.
- La portée effective en intérieur peut être fortement réduite pour des raisons techniques ou environnementales. Le choix d'un bon emplacement pour les équipements est primordial.
- La présence de certains matériaux conducteurs ou isolants à proximité (mobilier, miroirs, châssis et parois métalliques, câble du réseau électrique, etc.) comme la nature et l'épaisseur des obstacles à traverser peuvent altérer la transmission radio.
- Dans un ordre croissant, vous trouverez ci-dessous une liste non exhaustive de matériaux susceptibles d'atténuer la transmission radio : le bois, le Placoplatre, la brique, les moellons, la pierre, le béton armé, le grillage, et les parois métalliques.

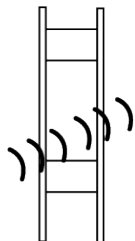
BOIS, PLÂTRE,  
PLACOPLÂTRE

BRIQUES,  
AGGLOMÉRÉ

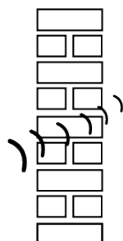
BETON ARME  
SELON L'ARMATURE  
ET LA DISPOSITION  
DE L'ÉMETTEUR

MÉTAL  
BARDAGE  
MÉTALLIQUE  
GRILLAGE

**90-100%**



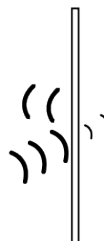
**65-95%**



**10-70%**



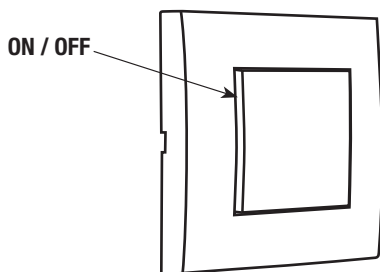
**0-10%**



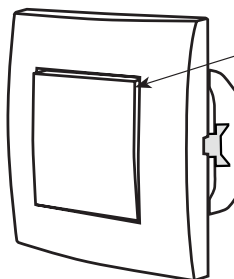
**LE POURCENTAGE INDIQUE LE TAUX DE PÉNÉTRATION MOYEN  
DES ONDES RADIO À TRAVERS DIFFÉRENTS MATÉRIAUX**

Par ailleurs, la portée peut également être perturbée par les ondes TV, radio, téléphone, Wi-Fi, etc.

## Description

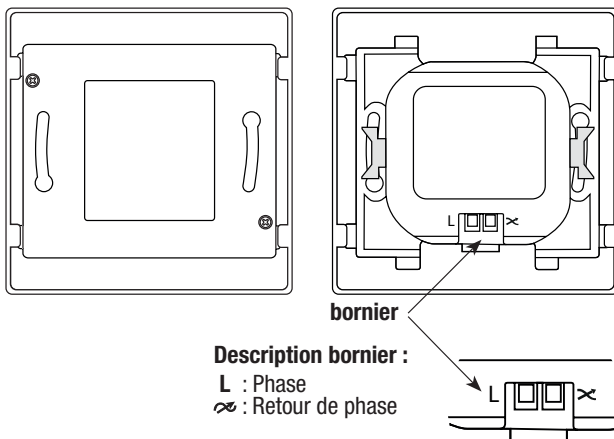


**Émetteur**



**ON / OFF  
Appairage**

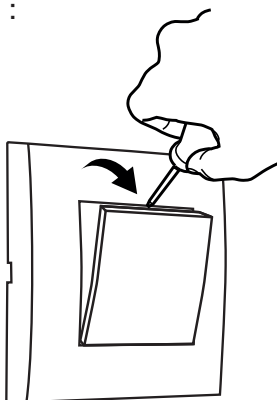
**Récepteur**



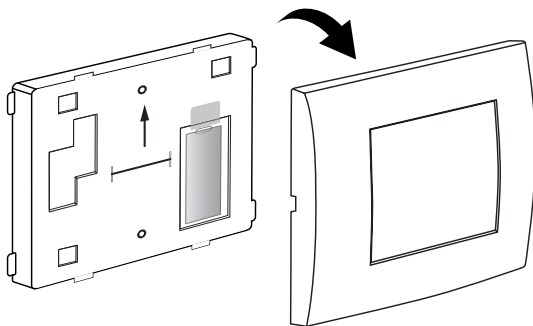
Note : Il est possible d'associer jusqu'à 10 émetteurs différents sur un module selon l'environnement.

### Mise en service / Installation de l'interrupteur sans fil

1. Déclipsez le bouton poussoir de l'interrupteur émetteur en faisant délicatement levier à l'aide d'un tournevis comme montré ci-après :



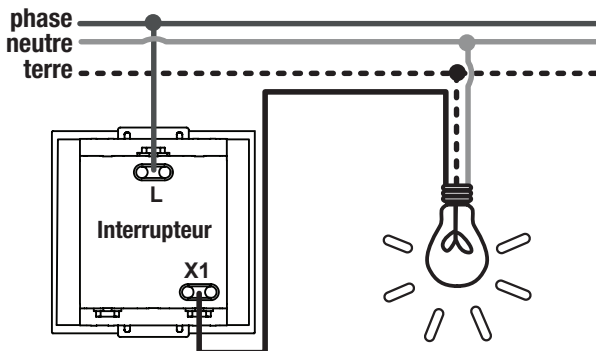
2. Déclipez la plaque enjoliveur, puis retirez la languette plastique qui dépasse du compartiment pile.



3. Fixez le module où vous le souhaitez dans votre pièce, puis reclipsez la plaque enjoliveur et le bouton poussoir.

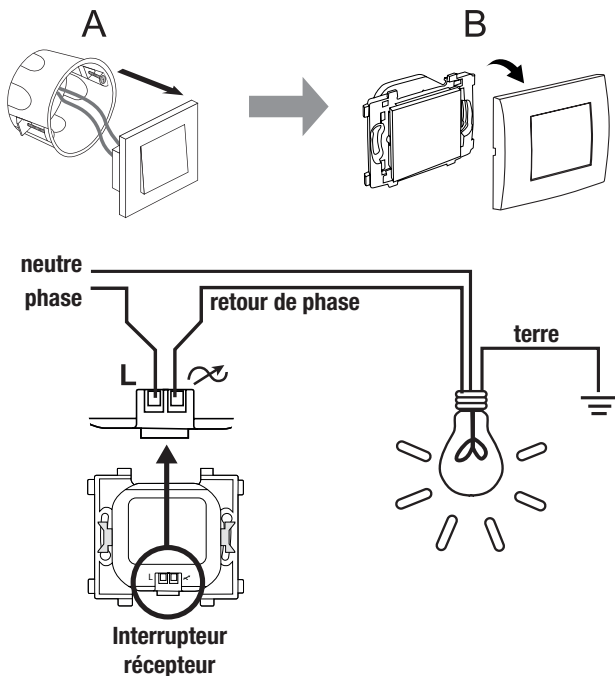
### Installation de l'interrupteur récepteur

#### Votre installation actuelle



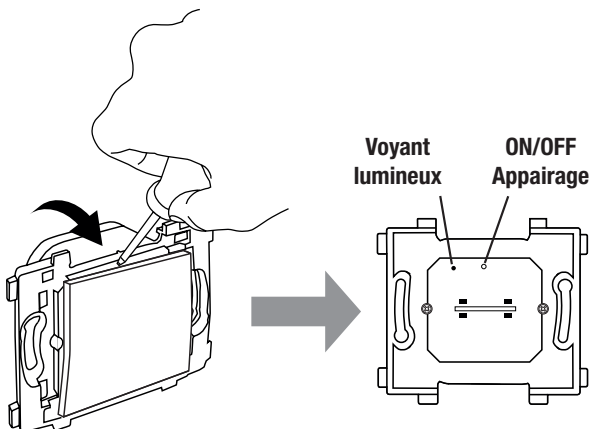
## Installation

1. Coupez l'alimentation à partir du disjoncteur principal.
2. Retirez votre interrupteur actuel (schéma A), puis débranchez le.
3. Déclipsez la plaque enjoliveur de l'interrupteur récepteur (schéma B).
4. Raccordez l'interrupteur récepteur sur les fils existants (schéma C), en raccordant la «phase» sur la borne **L** et le «retour de phase» sur la borne **X** du module selon le schéma ci-après.
5. Remettre en place l'interrupteur récepteur sur la boîte d'encastrement puis replacer la plaque enjoliveur.



## Appairage

1. Remettez l'alimentation générale.
2. Déclipsez le bouton poussoir de l'interrupteur récepteur en faisant délicatement levier à l'aide d'un tournevis comme montré ci-dessous



3. Appuyez sur le bouton appairage de l'interrupteur récepteur jusqu'à ce que son voyant lumineux clignote.
4. Appuyez en continu sur le bouton ON de l'interrupteur émetteur pendant plus de trois secondes, le témoin cesse de clignoter. L'appairage est réalisé.
5. Reclipsez le bouton poussoir de l'interrupteur récepteur.

## Désappairage

1. Déclipsez le bouton poussoir de l'interrupteur récepteur en faisant délicatement levier à l'aide d'un tournevis comme montré dans l'exemple précédent .



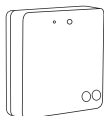
2. Appuyez sur le bouton appairage de l'interrupteur récepteur jusqu'à ce que son voyant lumineux clignote.
3. Appuyez en continu sur la touche ON de l'interrupteur émetteur pendant plus de trois secondes, le témoin cesse de clignoter. Le désappairage est réalisé.
4. Reclipez le bouton poussoir de l'interrupteur récepteur.

## Utilisation

1. Allumer l'éclairage en appuyant sur la touche ON de l'un des interrupteurs.
2. Eteindre l'éclairage en appuyant sur la touche OFF de l'un des interrupteurs.

## Accessoires compatibles

### Récepteurs télécommandés



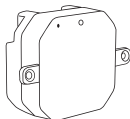
#### Module éclairage 300W réf. 751039

Ce module s'installe directement dans une boîte de dérivation derrière un interrupteur existant et permet d'allumer et éteindre à distance votre luminaire.



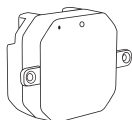
#### Prise télécommandée 3680W réf. 751035

Ce prise permet d'allumer et éteindre à distance votre éclairage d'appoint ou tout appareillage électrique raccordé dessus.



#### Module chauffage 2000W réf. 751042

Ce module s'installe directement dans une boîte de raccordement ou une boîte de dérivation et permet de piloter à distance votre chauffage ou tout appareillage électrique raccordé dessus.



#### Module volet roulant réf. 751040

Ce module s'installe directement dans une boîte de dérivation et permet de piloter à distance vos volets roulants électriques.

## **Emetteurs et télécommandes**



#### Télécommande réf. 751050

Cette télécommande permet d'allumer et éteindre à distance votre luminaire et l'ensemble des récepteurs de la gamme Otio.



#### Télécommande programmable réf. 751100

Cette télécommande permet d'allumer et éteindre à distance, programmer selon des plages horaires, votre luminaire et l'ensemble des récepteurs de la gamme Otio.



#### Otio Box2 réf. 751070

Cette passerelle Wi-Fi permet de piloter à distance depuis votre smartphone votre luminaire et l'ensemble des récepteurs de la gamme Otio.

## **Caractéristiques techniques**

### **Interrupteur émetteur**

Alimentation : 1 pile alcaline 12V  $\text{---}$  type A23 (fournie).

Emission sans fil : jusqu'à 100 mètres (\*) selon l'environnement.

Fréquence de transmission radio : 433,92 MHz.

Code tournant (évite toute interférence avec le voisinage).

Utilisation exclusivement à l'intérieur.

## Interrupteur récepteur

Alimentation : 230V~ 50Hz.

Puissance admissible :

Type d'éclairage	Puissance
Eclairage ou ampoule 230V incandescence / éco-incandescence	300W maximum
Eclairage ou ampoule 230V halogène / éco-halogène	100W maximum
Eclairage ou ampoule 230V économie d'énergie / fluo-compact / LED(*)	5W minimum 50W maximum
Tube fluorescent 230V	5W minimum 50W maximum

Réception sans fil : jusqu'à 100 mètres (\*\*) selon l'environnement.

Fréquence de réception radio : 433,92 MHz.

Code tournant (évite toute interférence avec le voisinage).

Utilisation exclusivement à l'intérieur.

(\*) En fonction de la technologie ou de la puissance de l'ampoule LED utilisée, certains dysfonctionnements peuvent apparaître. Nous recommandons l'utilisation de LED COB ou filament. En cas d'utilisation de LED SMD, la puissance doit être supérieure à 6W. Non compatible avec les éclairages en 12/24V


(\*\*) portée 100m max. : La portée radio indiquée est la portée en champ libre (portée par les airs), c'est-à-dire sans obstacle entre l'émetteur et le récepteur. Tout obstacle ou perturbation réduit cette portée, se reporter à la section «Recommandations générales» de ce manuel.

## Recyclage



Ne pas jeter votre produit dans les ordures ménagères mais dans les containers de collecte prévus à cet effet.

Conserver impérativement la documentation fournie avec ce produit pendant toute sa durée de vie.

ÉLIMINATION DES PILES :  Ce Symbole indique que les piles et accumulateurs fournis avec ce produit ne doivent pas être traités comme de simples déchets ménagers.

Pour vous en débarrasser en toute sécurité, vous pouvez les rapporter à votre revendeur ou bien les jeter dans les conteneurs spéciaux fournis par les communes.

En fin de vie de l'appareil, pensez à enlever les piles.



### En savoir plus

Notre service consommateurs est à votre écoute pour vous guider dans le choix, l'installation et l'utilisation de nos produits. Sur simple appel au:

**0 825 368 368** Service 0,15 € / min  
+ prix appel

En visitant notre site internet : **www.otio.com**

Faites-nous part de votre opinion sur le produit que vous venez d'acheter. Vos remarques et suggestions seront accueillies par la même volonté de faire toujours plus pour vous satisfaire.

**OTIO SAS - Service Consommateurs**  
**719 rue Albert Camus - 31190 Auterive - FRANCE**