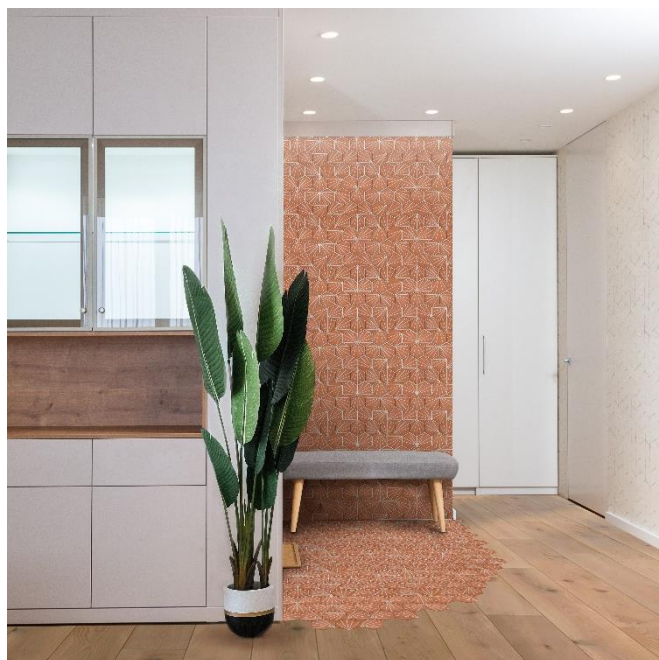
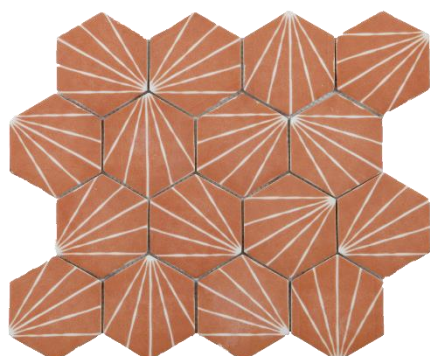




# FICHE PRODUIT MOSAÏQUES



**PENSEZ AUX  
CROISILLONS**  
POUR VOUS FACILITER  
LA POSE



## CARACTÉRISTIQUES

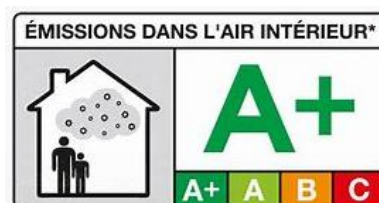
- **Format de la feuille** : 302x263 mm
- **Format des carreaux** : Hexagones
- **Épaisseur** : 6 mm
- **Poids** : 1,11 kg
- **Matière** : Verre recyclé
- **Nuance** : Terracotta et blanc
- **Effets** : Terre cuite
- **Usage** : mur et sol
- **Coefficient de glissance** : R9/B

## INSTRUCTIONS DE POSE

- La largeur des joints pour le carrelage mural est de 1 à 1,5 mm
- Vérifier que la surface à carrelée est bien plane avant la pose

## PRODUITS

- Peut se poser au mur et au sol
- Matière durable et résistante
- Couleur naturelle tendance et intemporelle



+33 1 34 86 40 90  
commercial@matinter.com  
17 route de Septeuil 78770 Goupillières – France

[www.matinter.com](http://www.matinter.com)