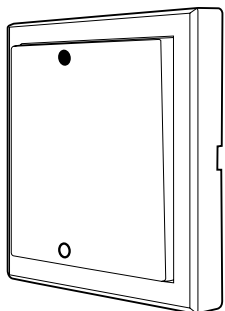
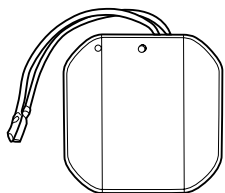




# Pack de commande sans fil pour éclairage intérieur

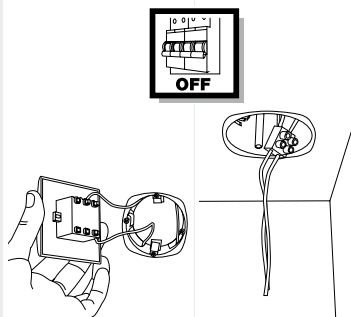


Version : 3

01



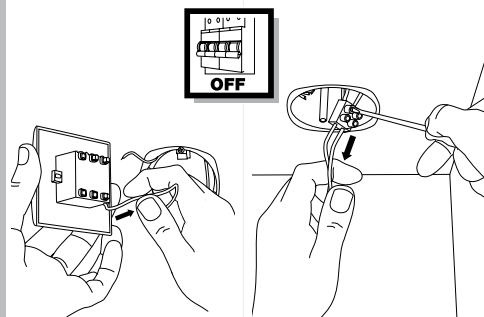
[1] x1



02



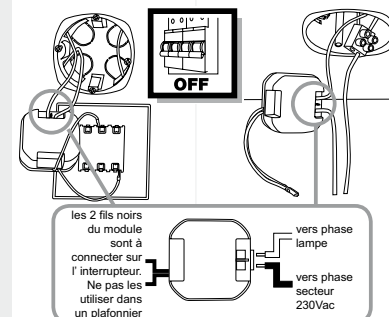
[1] x1



03



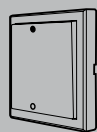
[1] x1



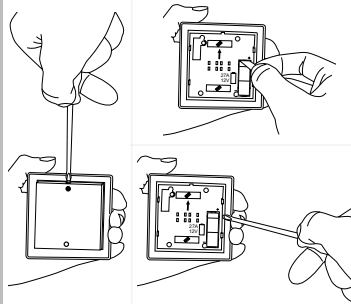
les 2 fils noirs du module sont à connecter sur l'interrupteur. Ne pas les utiliser dans un plafonnier

vers phase lampe  
vers phase secteur 230Vac

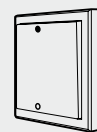
04



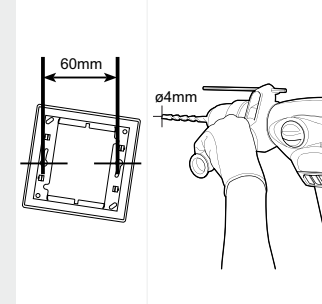
[2] x1



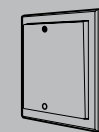
05



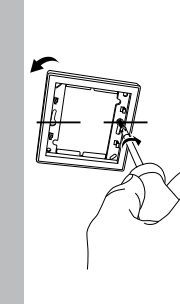
[2] x1



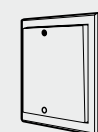
06



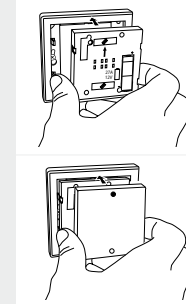
[2] x1



07



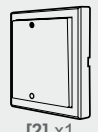
[2] x1



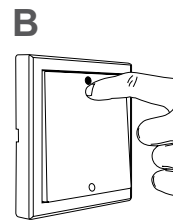
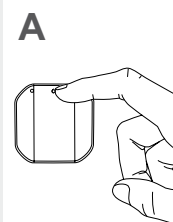
08



[1] x1



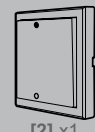
[2] x1



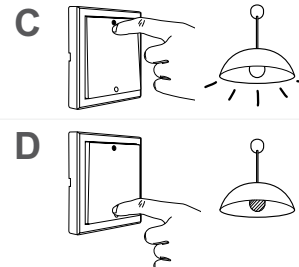
09



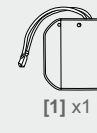
[1] x1



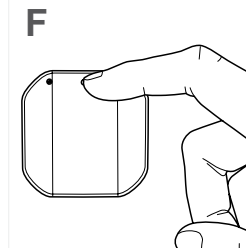
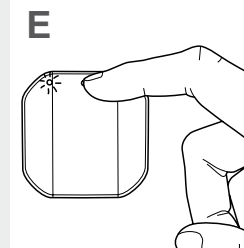
[2] x1



10



[1] x1



Pour bien commencer...

Pour bien commencer...

Pour bien commencer...

Pour bien commencer...

Pour bien commencer...

## Sécurité

- Utilisez ce produit uniquement en intérieur.
- Ne laissez pas les enfants manipuler le produit.
- Lors du perçage, veillez à ne pas endommager de câbles électriques ou de tuyauterie sous la surface.
- Coupez toujours l'alimentation électrique lorsque vous procédez à l'installation ou à l'entretien (fusible retiré ou disjoncteur coupé).
- L'installation de l'alimentation électrique doit être conforme aux normes en vigueur (NF C 15-100) et doit de préférence être faite par un personnel qualifié.
- Ce produit est prévu pour être monté dans un boîtier d'encastrement d'un interrupteur ou d'un plafonnier. Ne pas utiliser ce produit pour piloter un socle de prise électrique.

## 08 Programmation

- A >** Placez le module en mode de réception : maintenez enfoncée la touche en façade du module jusqu'à ce que le voyant clignote.
- B >** Dans les secondes qui suivent, appuyez en haut du bouton «●» de votre télécommande murale.
- > Votre télécommande murale est à présent associée au module.
- > Répétez l'opération avec différents émetteurs pour pouvoir commander le module à l'aide de plusieurs dispositifs.
- > Remarque : Vous pouvez programmer et commander plusieurs appareils depuis la télécommande murale.

- > Ce produit peut être associé à une centrale domotique Bliss. Vous pouvez ainsi le piloter à distance depuis un ordinateur ou de votre smartphone, ou associer à une touche une séquence d'actions personnalisable lorsque vous partez au travail (par exemple : éteindre les éclairages, activer la surveillance, baisser la température,...) puis une autre séquence à votre retour.
- > Connectez-vous sur le site internet : [www.castorama.fr](http://www.castorama.fr) pour plus de détails

## 09 Utilisation

- C >** Une impulsion en haut du bouton «●» permet d'envoyer un ordre d'allumage.
- D >** Une impulsion en bas du bouton «○» permet d'envoyer un ordre d'extinction.
- Utilisation manuelle**
- > Si un interrupteur est connecté au module, vous pouvez l'utiliser pour commander votre éclairage comme auparavant.

## 10 Déprogrammation

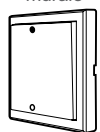
- > Vous pouvez déprogrammer l'ensemble des émetteurs enregistrés par le module.
- E >** Pour ce faire, maintenez la touche du module enfoncée jusqu'à ce que le voyant du module clignote.
- F >** Relâchez puis maintenez de nouveau la touche du module jusqu'à ce que le voyant du module s'éteigne.
- > La mémoire du module est à présent vierge, vous pouvez recommencer l'étape de programmation.

### Votre produit

Module Télécommande murale

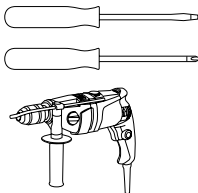


[1] x1



[2] x1

### Vous aurez besoin de



x2 ø4mm

x2 ø3mm longueur 25mm

Réf. 582867

## Effacement sélectif

> Si vous souhaitez effacer de la mémoire du module un dispositif de commande précis (et non l'ensemble des émetteurs enregistrés), recommencez la programmation avec l'émetteur que vous souhaitez déprogrammer.

> L'émetteur sera alors effacé de la mémoire du module.

## Autres utilisations possibles

> La télécommande de ce kit est polyvalente, l'attribution de ses touches dépend du type d'appareil(s) sur le(s)quel(s) elle est programmée :

> Référez-vous au guide de l'appareil à commander pour la programmation.

> Pour une motorisation de volets ou un micromodule de commande de volets roulants de la gamme Blyss :

- : commande la montée/ l'arrêt du volet (en descente)
- : commande la descente/ l'arrêt du volet (en montée)

> Pour un micromodule de commande de VMC de la gamme Blyss :

- : commande la mise en vitesse rapide
- : commande la mise en vitesse lente

> Pour les récepteurs de commande d'éclairage de la gamme Blyss :

- : commande l'allumage de l'éclairage
- : commande l'extinction de l'éclairage

> Pour une motorisation de portail de la gamme Blyss :

- : commande l'ouverture/ l'arrêt/ la fermeture des deux battants

> Pour une motorisation de garage de la gamme Blyss :

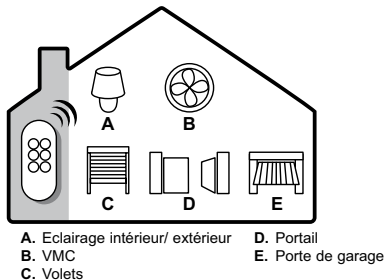
- : commande l'ouverture/ la fermeture/ l'arrêt de la porte



Le concept LIVEEZ vous permet de sécuriser votre maison et vos proches, de commander et de programmer tous vos équipements électriques (éclairage, chauffages, volets, automatismes de portail...) de chez vous ou à distance grâce à une gamme de produits compatible et évolutive.

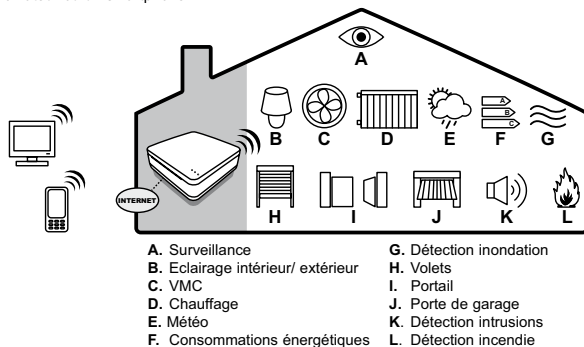
### De chez vous

> Via une télécommande Blyss



### De chez vous ou de l'extérieur

> Via la centrale domotique (connectée à internet) pour piloter vos équipements électriques depuis un ordinateur ou un smartphone



## Produits compatibles

Récepteurs compatibles avec la télécommande de ce kit		
Gamme Gestion éclairage	Gamme Gestion chauffage	Gamme Motorisation/fermeture
réfs. 582874 - 582882 - 582875 - 582863 - 582866 - 582856 - 582865 - 582870	réfs. 599024	réfs. 599011 - 599013 - 599014 - 582852 - 582847 - 582848 - 582849 - 582857 - 599008 - 599009

Emetteurs compatibles avec la prise de ce kit			
Gamme Gestion éclairage	Gamme Vidéosurveillance	Gamme Motorisation/fermeture	Autres
réfs. 599031 - 582861 - 582862 - 599047 -	réfs. 582889 - 582892 - 587967	réfs. 582853 - 582858	réfs. 582886 - 582883 - 582864

## Les 4 règles d'or pour l'entretien

- 1 Coupez l'alimentation électrique avant tout entretien (fusible retiré ou disjoncteur coupé).
- 2 N'utilisez pas de substances abrasives ou corrosives.
- 3 Utilisez un simple chiffon doux légèrement humidifié.
- 4 Ne vaporisez pas directement le produit avec un aérosol.

## Maintenance

> Si vous constatez une baisse progressive de la portée radio, il est temps de changer la pile de la télécommande murale.

> Utilisez une pile alcaline 12V de type A27.

> La durée de vie de la pile est d'environ un an dans le cadre d'une utilisation non intensive.

## Caractéristiques techniques

> 1 module télécommandé d'une puissance de 300W max.

> Puissance minimum de l'éclairage à commander : 5W.

> 1 télécommande murale.

> Alimentation de la télécommande murale par pile 12V de type A27 (fournie).

> Portée en champ libre : 70m.

> La portée radio indiquée est la portée en champ libre, c'est-à-dire sans obstacle entre le module et l'émetteur. Tout obstacle ou perturbation réduit cette portée.

> Fréquence radio : 433,92MHz.

> Température d'utilisation : de 0°C à 40°C.

> Usage intérieur uniquement.

## Mise au rebut/recyclage

Il est interdit de jeter les piles usagées dans une poubelle ordinaire. Des piles/accus contenant des substances nocives sont marqués des symboles figurant ci-contre qui renvoient à l'interdiction de les jeter dans une poubelle ordinaire. Les désignations des métaux lourds correspondants sont les suivants : Cd= cadmium, Hg= mercure, Pb= plomb. Vous pouvez restituer ces piles/accus usagés auprès des déchetteries communales (centres de tri de matériaux recyclables) qui sont dans l'obligation de les récupérer. Ne laissez pas les piles/piles boutons/accus à la portée des enfants, conservez-les dans un endroit qui leur est inaccessible. Il y a un risque qu'elles soient avalées par des enfants ou des animaux domestiques. Danger de mort! Si cela devait arriver malgré tout, consultez immédiatement un médecin ou rendez-vous à l'hôpital. Faites attention de ne pas court-circuiter les piles, ni les jeter dans le feu, ni les recharger. Il y a un risque d'explosion!



Ce logo signifie qu'il ne faut pas jeter les appareils hors d'usage avec les ordures ménagères. Les substances dangereuses qu'ils sont susceptibles de contenir peuvent nuire à la santé et à l'environnement. Faites reprendre ces appareils par votre distributeur ou utilisez les moyens de collecte sélective mis à votre disposition par votre commune.

## Garantie

> Votre produit est garanti 2 ans pièces et main d'oeuvre, à compter de la date d'achat. Vous devez conserver une preuve d'achat durant toute cette période de garantie.

> La garantie ne couvre pas la pile ni les dommages causés par négligence, par chocs et accidents.

> Aucun des éléments de ce produit ne doit être ouvert ou réparé, excepté pour l'insertion ou le remplacement de la pile, par des personnes étrangères à la société Avidsen.

> Toute intervention sur l'appareil annule la garantie.

## Déclaration de conformité

A la directive R&TTE

AVIDSEN déclare que l'équipement :  
Pack de commande sans fil 582867  
(RSW880T+RSW883R)  
Est conforme à la directive 1999/5/CE et sa conformité a été évaluée selon les normes en vigueur :  
EN60669-1:1999+A1:2002+A2:2008  
EN60669-2-1:2004  
EN60950-1:2006+A11:2009  
EN50371:2002  
EN301489-1 V1.8.1  
EN301489-3 V1.4.1  
EN300220-2 V2.1.2

A Tauxigny  
08/09/10

Alexandre Chaverot,  
président



## Pictogrammes



Ce produit est conforme à toutes les exigences des directives européennes.



Ce produit est prévu pour être utilisé en intérieur uniquement.



Ce produit respecte les exigences de la directive RoHS visant à limiter les concentrations maximales de certaines substances dangereuses utilisées dans le matériel électrique ou électronique.



Besoin d'une assistance téléphonique?

Nos conseillers vous répondent du lundi au vendredi de 9h à 12h et de 14h à 18h au :  
09 74 75 01 74  
(PRIX D'UN APPEL LOCAL)  
et prononcez le mot clé "Domotique LIVEEZ"