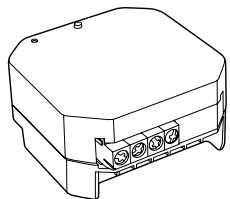
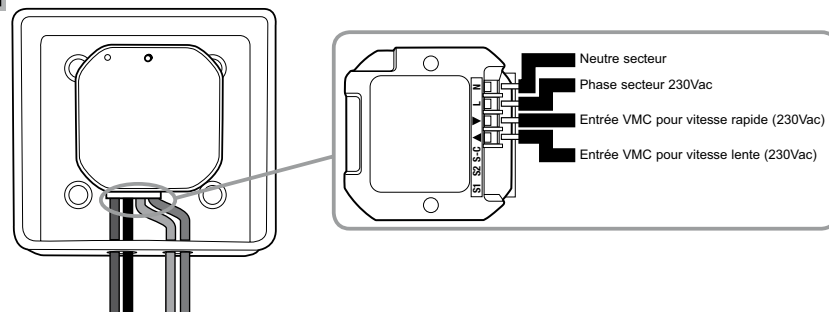
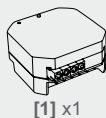


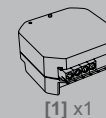
Micro module récepteur pour VMC



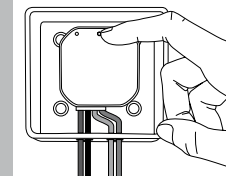
01



02

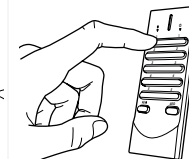


A



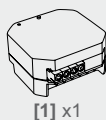
B

Illustration à titre d'exemple



Version : 1

03



C

Illustration à titre d'exemple

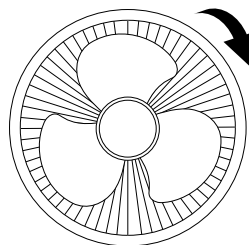
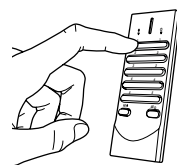
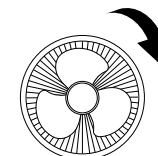
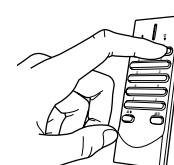
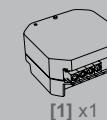


Illustration à titre d'exemple

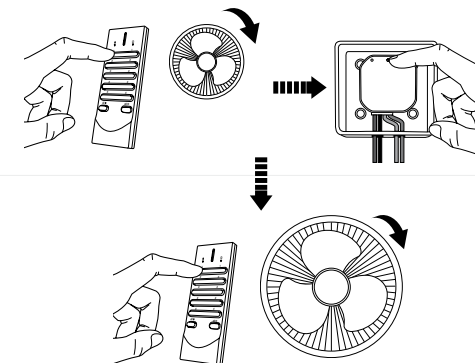


04

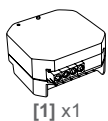


D

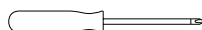
Illustration à titre d'exemple



Votre produit



Vous aurez besoin de



Pour bien commencer...

Pour bien commencer...

Pour bien commencer...

Pour bien commencer...

Pour bien commencer...

Sécurité

- Utilisez ce produit uniquement en intérieur.
- Ne laissez pas les enfants manipuler le produit.
- Coupez toujours l'alimentation électrique lorsque vous procédez à l'installation ou à l'entretien (disjoncteur coupé).
- L'installation de l'alimentation électrique doit être conforme aux normes en vigueur (NF C 15-100) et doit de préférence être faite par un personnel qualifié. Le module VMC doit être installé dans une boîte de dérivation ou toute autre enceinte appropriée.
- L'arrivée électrique du secteur en 230Vac doit être protégée contre les surtensions par un disjoncteur adapté et conforme aux normes en vigueur.
- Ce produit est prévu pour être utilisé avec un émetteur de la gamme Blyss : télécommande, détecteur de mouvement sans fil, interrupteur sans fil, centrale domotique, etc.

02 Programmation

- A** > Placez le module en mode de réception : maintenez enfoncée la touche en façade du module jusqu'à ce que le voyant clignote.
- B** > Dans les secondes qui suivent, déclenchez l'appareil que vous souhaitez utiliser pour commander le module (appui sur une touche, etc.).
> Référez-vous au guide de l'appareil émetteur pour savoir comment déclencher son émission.
- > Votre émetteur est à présent associé au module.
- > Répétez l'opération avec différents émetteurs pour pouvoir commander le module à l'aide de plusieurs dispositifs.

- > Ce produit peut être associé à une centrale domotique Blyss. Vous pouvez ainsi le piloter à distance depuis un ordinateur ou de votre smartphone.
- > Connectez-vous sur le site internet : www.castorama.fr pour plus de détails

03 Utilisation

- C** > Appuyez sur ● de votre émetteur pour lancer la vitesse rapide de votre VMC.
- > Appuyez sur ○ de votre émetteur pour lancer la vitesse lente de votre VMC.

04 Inversion des vitesses rapide et lente

- D** > Suivant le sens de câblage de la VMC, il est possible qu'après câblage la commande de vitesse lente soit attribuée à la vitesse rapide de la VMC et vice versa.
- > Si besoin, pour corriger cette inversion, il vous suffit de donner une impulsion sur la touche du module.

Déprogrammation

> Vous pouvez déprogrammer l'ensemble des émetteurs enregistrés par le module.

> Pour ce faire, maintenez la touche du module enfoncée jusqu'à ce que le voyant du module clignote.

> Relâchez puis maintenez de nouveau la touche du module jusqu'à ce que le voyant du module s'éteigne.

> La mémoire du module est à présent vierge, vous pouvez recommencer l'étape de programmation.

Effacement sélectif

> Si vous souhaitez effacer de la mémoire du module un dispositif de commande précis (et non l'ensemble des émetteurs enregistrés), recommencez la programmation avec l'émetteur que vous souhaitez déprogrammer.

> L'émetteur sera alors effacé de la mémoire du module.

Installation filaire existante

> Le module VMC se substitue à la commande filaire de sélection de vitesse. Condamnez votre interrupteur de sélection de vitesse si vous en disposez d'un.

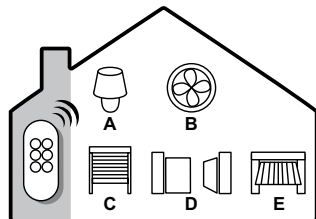
> Pour conserver le fonctionnement de votre interrupteur de sélection de vitesse lente/rapide, vous pouvez l'équiper du micro module émetteur blyss référence 599031 pour commander à distance votre module VMC.



Le concept LIVEEZ vous permet de sécuriser votre maison et vos proches, de commander et de programmer tous vos équipements électriques (éclairage, chauffages, volets, automatismes de portail...) de chez vous ou à distance grâce à une gamme de produits compatible et évolutive.

De chez vous

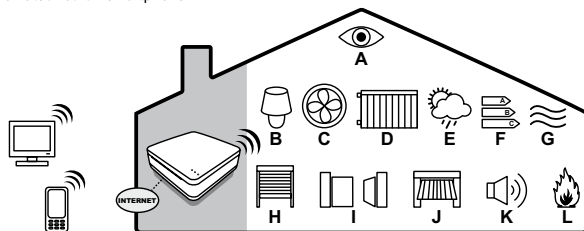
> Via une **télécommande** Blyss



- A. Eclairage intérieur/ extérieur
B. VMC
C. Volets
D. Portail
E. Porte de garage

De chez vous ou de l'extérieur

> Via la **centrale domotique** (connectée à internet) pour piloter vos équipements électriques depuis un ordinateur ou un smartphone



- A. Surveillance
B. Eclairage intérieur/ extérieur
C. VMC
D. Chauffage
E. Météo
F. Consommations énergétiques
G. Détection inondation
H. Volets
I. Portail
J. Porte de garage
K. Détection intrusions
L. Détection incendie

Produits compatibles

Emetteurs compatibles avec le micro module de ce kit	
Gamme	Autres
Gestion éclairage	
réfs. 599031	réfs. 582886 - 582883 - 582864



Les 4 règles d'or pour l'entretien

- 1 Coupez l'alimentation électrique avant tout entretien (disjoncteur coupé).
- 2 N'utilisez pas de substances abrasives ou corrosives.
- 3 Utilisez un simple chiffon doux légèrement humidifié.
- 4 Ne vaporisez pas directement le produit avec un aérosol.

Caractéristiques techniques

> 1 module télécommandé deux canaux d'une puissance de 500W max.

> Portée en champ libre : 30m.

> La portée radio indiquée est la portée en champ libre, c'est-à-dire sans obstacle entre le module et l'émetteur. Tout obstacle ou perturbation réduit cette portée.

> Fréquence radio : 433,92MHz.

> Température d'utilisation : de 0°C à 40°C.

> Usage intérieur uniquement.

Mise au rebut/recyclage

Ce logo signifie qu'il ne faut pas jeter les appareils hors d'usage avec les ordures ménagères. Les substances dangereuses qu'ils sont susceptibles de contenir peuvent nuire à la santé et à l'environnement. Faites reprendre ces appareils par votre distributeur ou utilisez les moyens de collecte sélective mis à votre disposition par votre commune.

Garantie

> Votre produit est garanti 2 ans pièces et main d'oeuvre, à compter de la date d'achat. Vous devez conserver une preuve d'achat durant toute cette période de garantie.

> La garantie ne couvre pas les dommages causés par négligence, par chocs et accidents.

> Aucun des éléments de ce produit ne doit être ouvert ou réparé par des personnes étrangères à la société Avidsen.

> Toute intervention sur l'appareil annulera la garantie.

Déclaration de conformité

A la directive R&TTE

AVIDSEN déclare que l'équipement :
Micro module télécommandé encastrable pour VMC 599024 (RSM800R)
Est conforme à la directive 1999/5/CE et sa conformité a été évaluée selon les normes en vigueur :
EN60669-1:1999+A1:2002+A2:2008
EN60669-2-1:2004
EN301489-1 V1.8.1
EN301489-3 V1.4.1
EN300220-2 V2.3.1

A Tauxigny
25/10/2011

Alexandre Chaverot,
président



Pictogrammes

Ce produit est conforme à toutes les exigences des directives européennes.

Ce produit est prévu pour être utilisé en intérieur uniquement.

Ce produit respecte les exigences de la directive RoHS visant à limiter les concentrations maximales de certaines substances dangereuses utilisées dans le matériel électrique ou électronique.

FR Besoin d'une assistance téléphonique?

Nos conseillers vous répondent du lundi au vendredi de 9h à 12h et de 14h à 18h au :
09 74 75 01 74
(PRIX D'UN APPEL LOCAL)
et prononcez le mot clé "Domotique LIVEEZ"