

GEOM

GRAVITA

Système
coulissant
pour 2 cloisons
amovibles



Système coulissant pour 2 cloisons amovibles

H. 200,5 cm x L. 12 x Ep. 7 cm

Matériaux :

- Bois : pin (Pin radiata)
- Origine du bois : Espagne

Permet de coupler plusieurs cloisons et de créer une cloison coulissante sans guide au sol

Prêt à peindre

Compatible avec les cloisons Ennea, Quadratus, Icosa et Fento GEOM

A monter soi-même : se reporter à la notice au dos

Contenu du colis :

- 2 bandeaux d'occultation
- 1 support avec 2 rails, 4 freins, 4 roulettes
- 4 boulons
- quincaillerie

Ce système coulissant GEOM est garanti 1 an sous réserve d'une installation et d'une utilisation normale du produit

Castorama France. BP 101 - 59175 Templemars

www.castorama.fr

N°Azur 0 810 104 104

Dites «Question» (prix appel local)



CONSIGNE POUVANT VARIER LOCALEMENT > WWW.CONSIGNESDETRI.FR

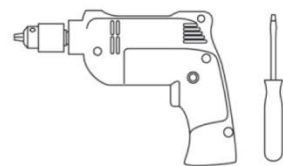
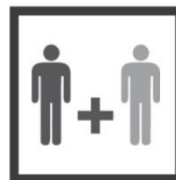
Réf. 629741



GEOM

Gravita

Vous aurez besoin de



Système coulissant pour
2 cloisons amovibles

Pour bien commencer...



Et dans le détail...



Sécurité

- Ne laissez pas les enfants manipuler le produit.
- Utilisez ce produit pour un usage domestique seulement.
- Veillez à ce que votre sol et votre plafond soient aptes à supporter la mise en pression du produit.

Régulièrement

> Contrôlez fréquemment l'installation pour détecter tout signe d'usure ou de détérioration. Ne pas utiliser si un défaut apparaît.

Garantie

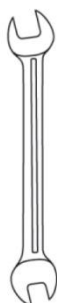
> Garantie 1 an fabricant sous réserve d'une installation conforme aux instructions jointes et d'une utilisation normale du produit.

Réf: 62 97 41

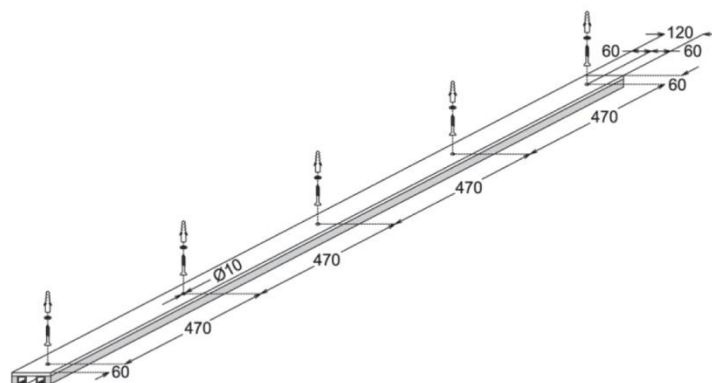
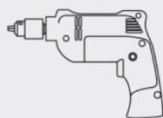
[01] x 1



[02] x 1

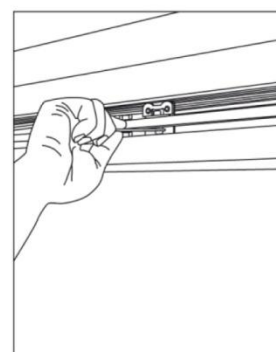
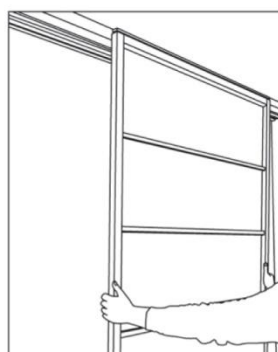


01



Fixer le système en préperçant et en vissant les 5 taquets de fixation au plafond tous les 47 cm. Prévoir 6 cm depuis les extrémités en longueur.

02



Visser les boulons dans la cloison.

Enclencher la cloison dans les roulettes du système et serrer la vis à l'aide de la clé fournie.