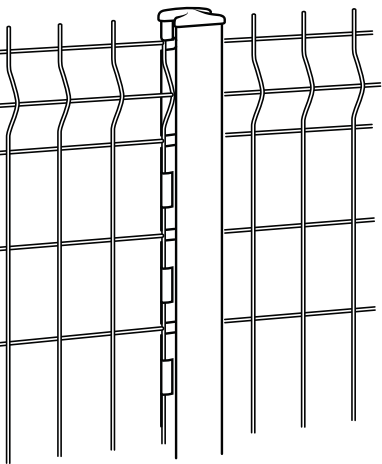
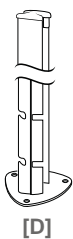
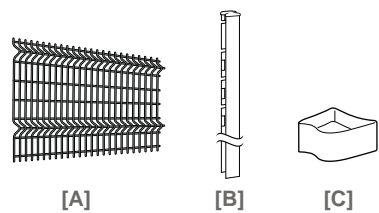


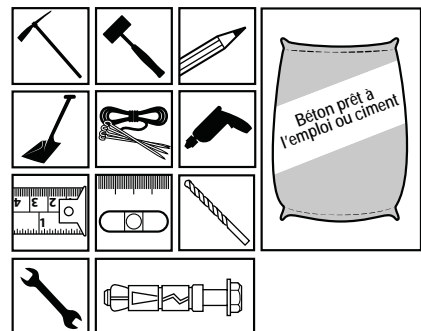
## AKELA Poteau à encoches



### Votre produit



### Vous aurez besoin de

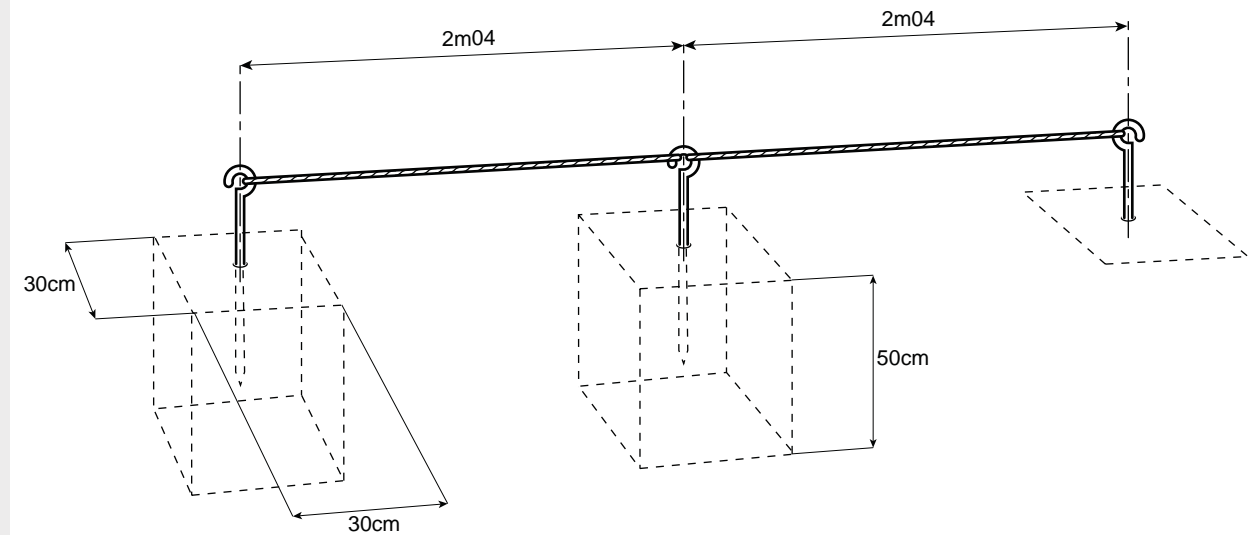


01

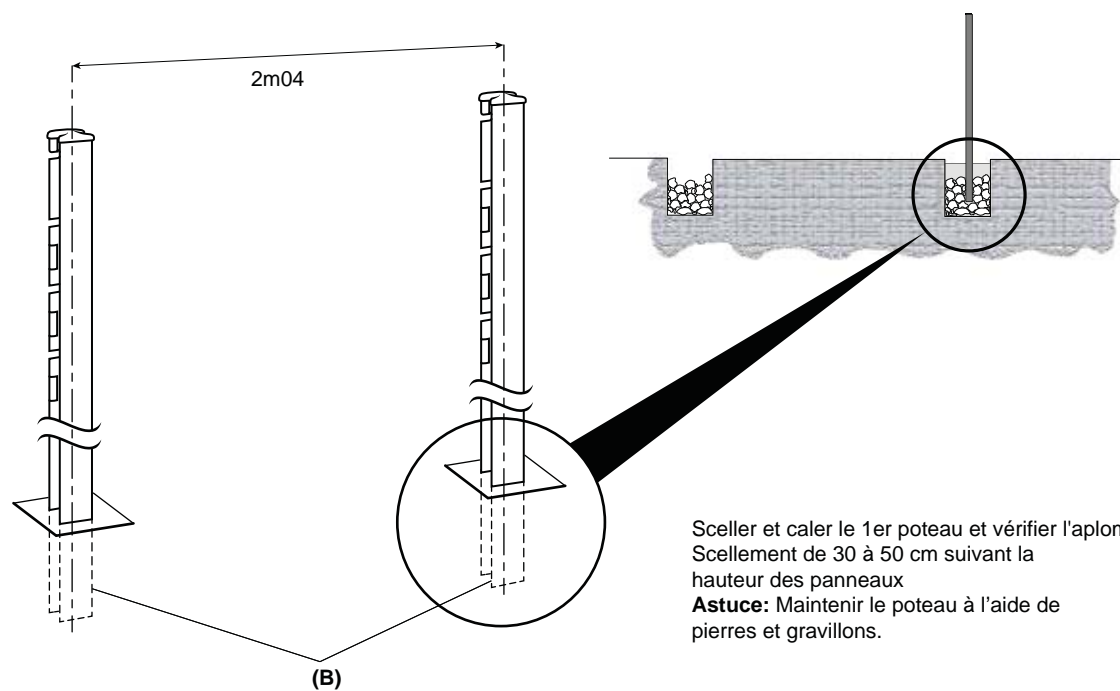
PANNEAU : DIMENSIONS DISPONIBLES	POSE SCELLEMENT	POSE SUR PLATINE
Hauteur panneau (m)	Hauteur poteau (m)	Hauteur poteau (m)
0m63	1m10	0m70
1m03	1m30	1m10
1m23	1m60	1m30
1m53	2m00	1m60
1m73	2m20	1m80
1m93	2m50	2m00

02

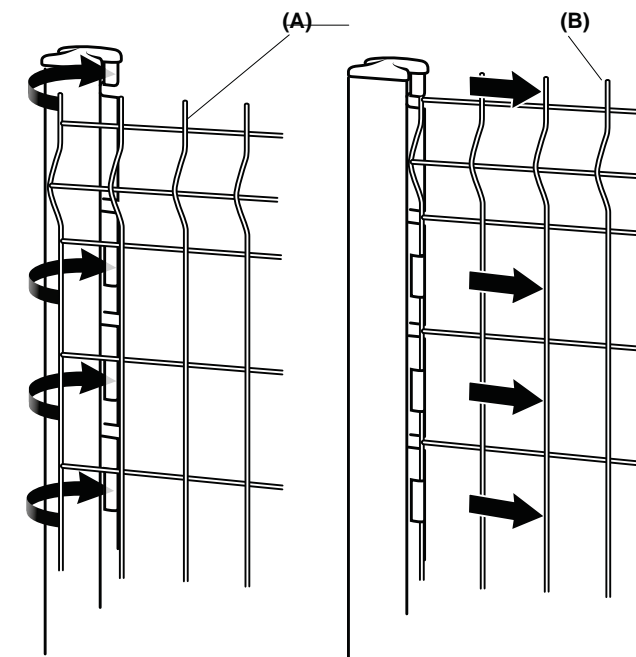
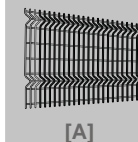
POSE À SCELLER  
PRENDRE LES MESURES ET CREUSER LES TROUS



03

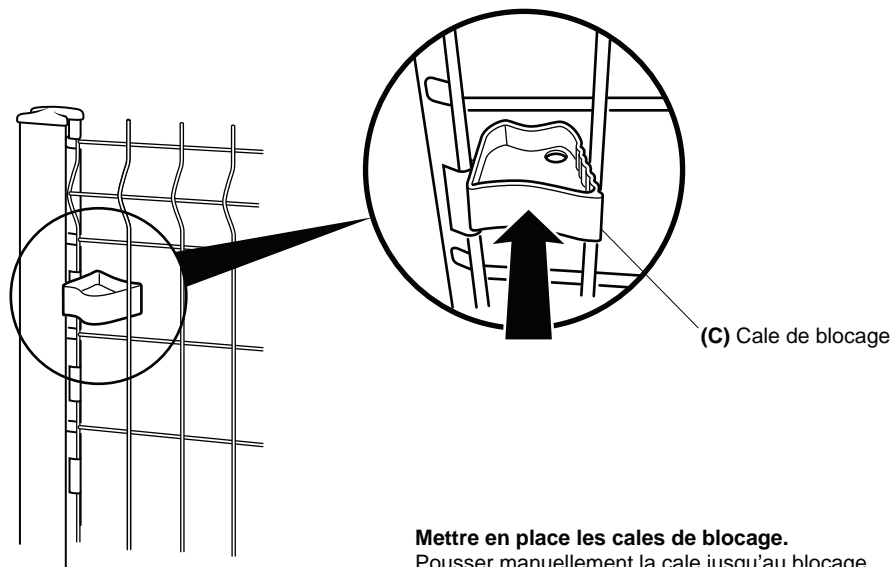
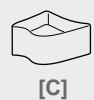


04



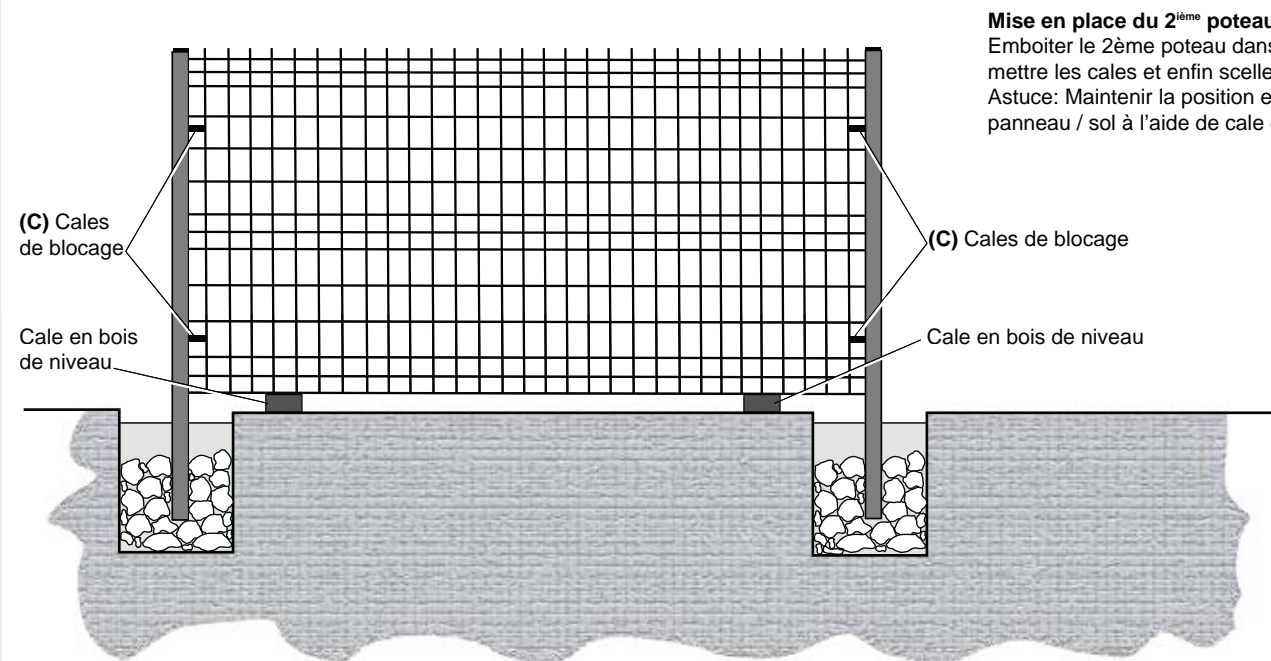
Emboîter et fixer le 1er panneau dans les encoches du poteau.  
Picots vers le hauts  $\geq 1,53m$   
Picots vers le bas  $< 1,53m$

05

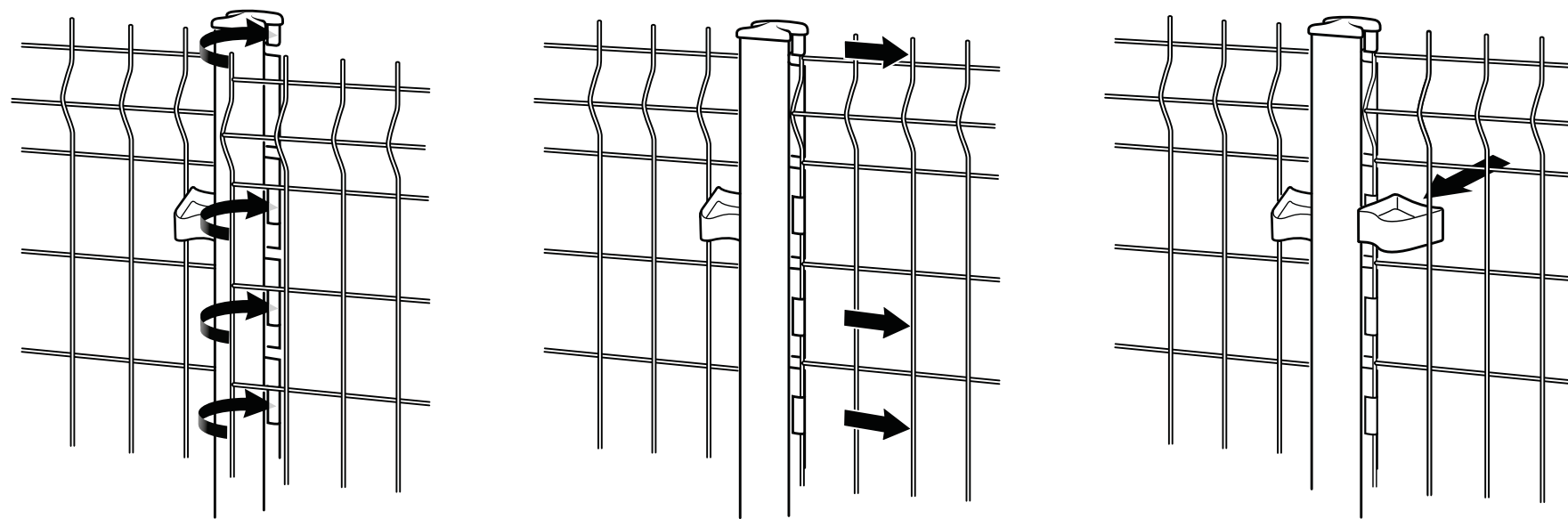


**Mettre en place les cales de blocage.**  
Pousser manuellement la cale jusqu'au blocage. Elles permettent le bon positionnement et la tension du panneau sur le poteau lors de la pose. Elles seront retirées à la fin du chantier.

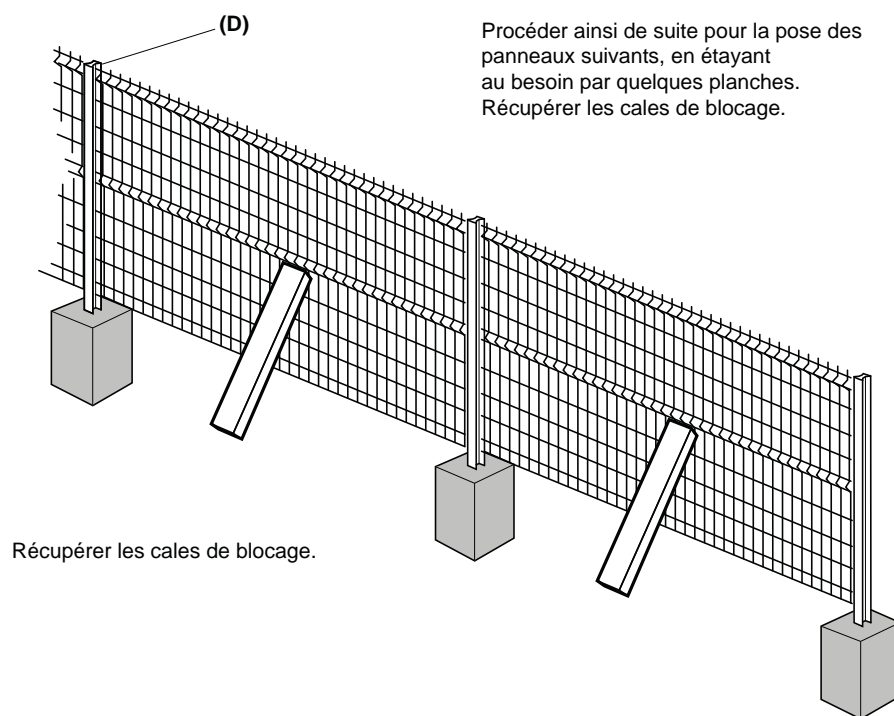
06



**Mise en place du 2<sup>ème</sup> poteau.**  
Emboîter le 2<sup>ème</sup> poteau dans le panneau, mettre les cales et enfin sceller le poteau.  
Astuce: Maintenir la position et hauteur du panneau / sol à l'aide de cale en bois.

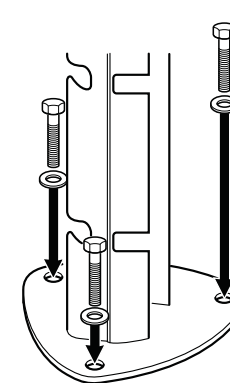
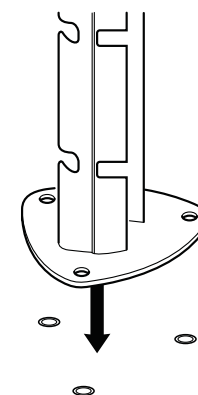
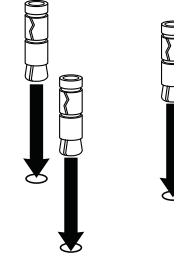
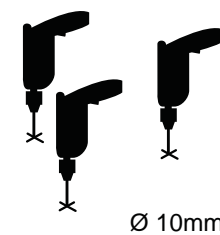
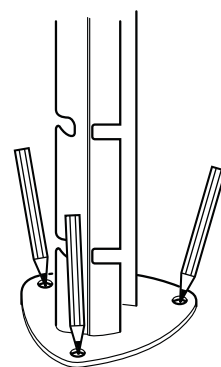
**Mise en place du 2<sup>ème</sup> panneau.**

Bloquer le panneau en tension au moyen de 2 cales de blocage sur la hauteur du panneau. Procéder ainsi de suite pour la pose des panneaux suivants, en étayant au besoin par quelques planches.

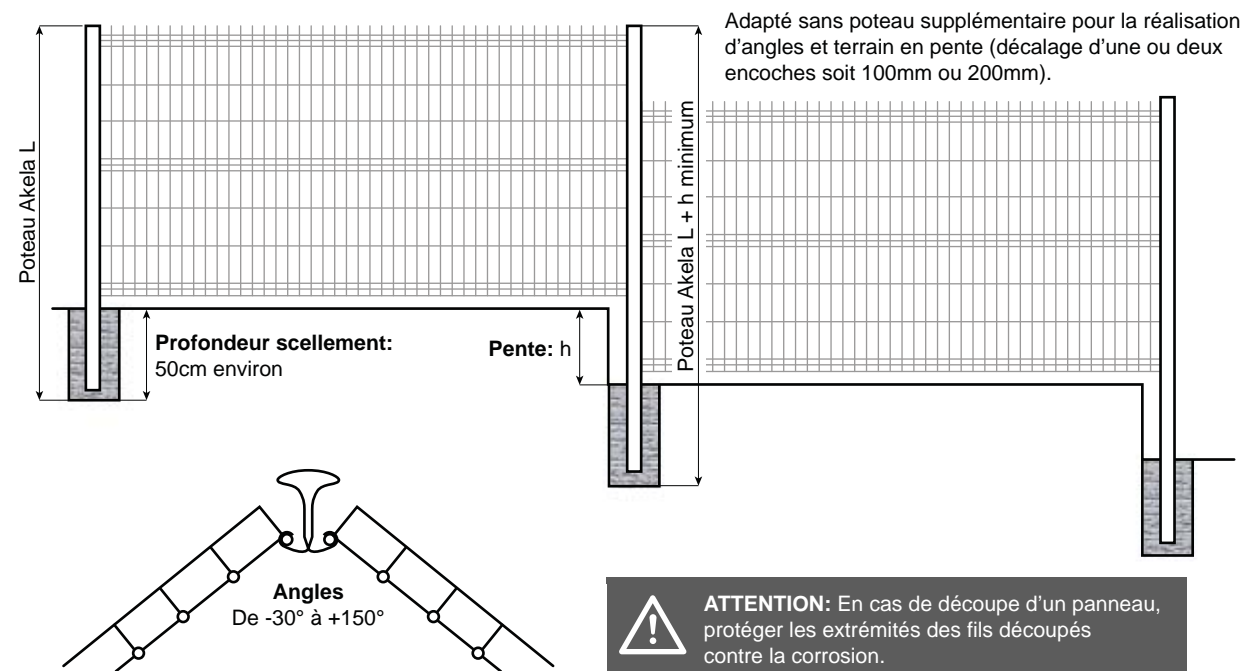


Procéder ainsi de suite pour la pose des panneaux suivants, en étayant au besoin par quelques planches. Récupérer les cales de blocage.

Récupérer les cales de blocage.

**POSE AVEC PLATINE RAPPORTEE:**

- Emboîter la platine dans le poteau en force en protégeant le poteau.
- Positionner la 1<sup>ère</sup> platine sur le muret (ou surface plane) à l'endroit désiré et faites 3 repères.
- Percer 3 trous et enfoncer les chevilles.
- Fixer la 1<sup>ère</sup> platine avec 3 vis Ø 10mm (vis non fournies).
- Emboîter et fixer le 1<sup>er</sup> panneau dans les encoches du poteau.



Adapté sans poteau supplémentaire pour la réalisation d'angles et terrain en pente (décalage d'une ou deux encoches soit 100mm ou 200mm).

Angles  
De -30° à +150°



**ATTENTION:** En cas de découpe d'un panneau, protéger les extrémités des fils découpés contre la corrosion.

Plaque de soubassement : Elle s'intègre sur le poteau AKELA. Largeur de dalle pour panneaux AKELA maille 100x55mm et poteaux à encoches AKELA : 2m03

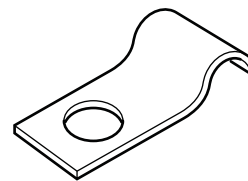


KITS Occultation PVC :

- pour panneaux AKELA maille 100x55mm uniquement
- poteaux AKELA avec scellement (pas de pose sur platine)



Nous déconseillons l'installation de tout système d'occultation dans les zones venteuses (Appréciation à la charge de l'utilisateur).

**Pièce de fixation pour départ mural:**

Permet un départ mural. Economique et esthétique

