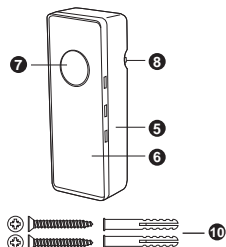
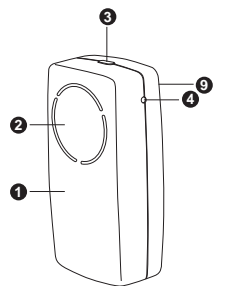


# blyss

## Carillon sans fil à piles

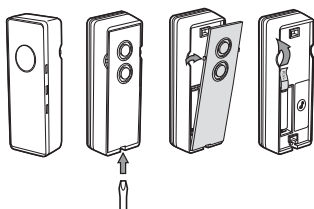


- 1 Carillon portable
- 2 Haut-parleur
- 3 Contrôle du volume
- 4 Voyant d'avertissement de batterie faible
- 5 Bouton de sonnette
- 6 Etiquette plastique porte-nom amovible
- 7 Bouton poussoir
- 8 Plaque arrière
- 9 Trou de fixation mural
- 10 Cheilles et vis

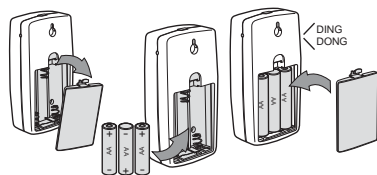


6861 80 3454976616100

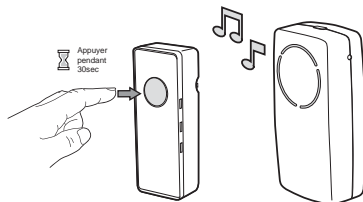
01



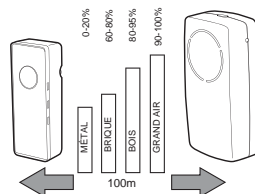
02



03

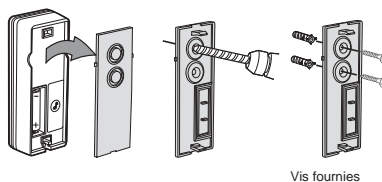


04

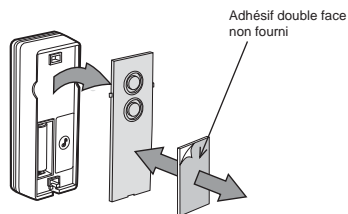


- Tester le carillon avant de percer les trous afin de s'assurer qu'il soit dans le rayon de fonctionnement.
- La portée des système sans-fil est affectée par certains matériaux.

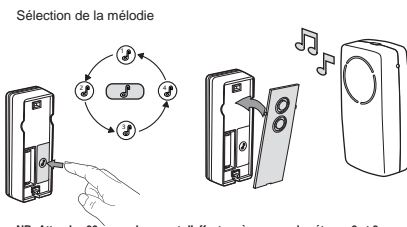
05a



05b

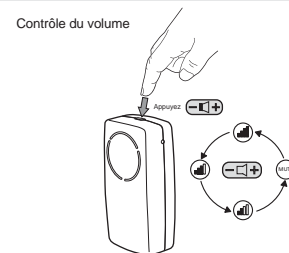


06

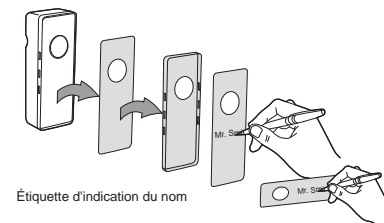


NB: Attendez 30 secondes avant d'effectuer à nouveau les étapes 2 et 3.

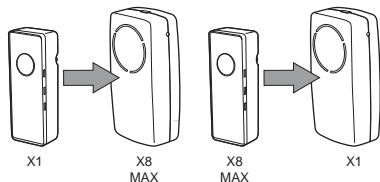
07



08

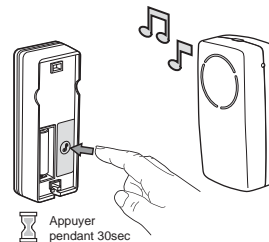
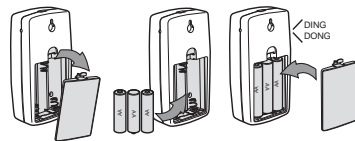


## Combinaisons/Couplage

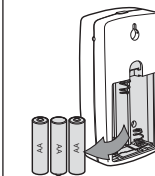


Tous les produits de la gamme carillon Blissy sont compatibles entre eux.

## Remise a zero



Appuyer pendant 30sec



Attendez 1 minute avant d'effectuer à nouveau les étapes 2 et 3 pour la synchronisation

## Pour bien commencer



## Et dans le détail...



## Sécurité

- NE PAS laisser ce produit entrer en contact direct avec la chaleur ou une flamme nue.
- Le fonctionnement normal du produit peut être perturbé par de fortes interférences électromagnétiques.
- Ce matériel est destiné à un usage domestique uniquement.
- L'unité intérieure ne doit pas être exposé à des éclaboussures.
- Aucun objet rempli de liquide, comme des vases, ne doit être placé sur l'appareil.
- Gardez une distance minimale de 10 cm autour du produit pour assurer une ventilation suffisante.
- S'assurer que le bouton de sonnette n'est pas monté où il pourrait être immergé par l'eau / la pluie.
- NE PAS laisser les enfants jouer avec cet appareil.
- MISE EN GARDE** Pour éviter toute blessure, cet appareil doit être solidement fixé au mur conformément aux instructions d'installation.

## Conseils de prudence relatifs aux piles

- Ne pas recharger des piles non-rechargeables.
- Ne pas démonter, ouvrir ou déhâter des piles.
- Ne pas exposer les piles à la chaleur ou au feu. Éviter le stockage directement sous la lumière solaire.
- Ne pas court-circuiter les piles. Ne pas stocker des piles au hasard dans une boîte ou un tiroir, où elles peuvent se mettre en court-circuit entre elles ou être mises en court-circuit par d'autres objets métalliques.
- Ne pas enlever des piles de leurs emballages d'origine tant que cela n'est pas nécessaire à leur utilisation.
- Ne pas faire subir de chocs mécaniques aux piles.
- Dans le cas d'une fuite d'une pile, prendre garde à ne pas laisser le liquide entrer en contact avec la peau ou les yeux. Si c'est le cas, laver la zone affectée à grande eau et consulter un médecin.
- Respecter les polarités plus (+) et moins (-) sur les piles et l'appareil et s'assurer que l'utilisation est correcte.
- Ne pas utiliser de piles qui ne sont pas conçues pour être utilisées avec l'appareil.
- Ne pas mélanger des piles, de capacité, de taille ou de type différents à l'intérieur d'un appareil.
- Il convient de surveiller l'utilisation d'une pile par des enfants.
- Consulter un médecin sans délai en cas d'ingestion d'une pile.
- Acheter toujours la pile recommandée par le fabricant pour ce produit.
- Maintenir les piles propres et sèches.
- Essuyer les bornes des piles, si elles deviennent sales, à l'aide d'un tissu propre et sec.
- N'utiliser les piles que dans les applications pour lesquelles elles sont prévues.
- Si possible, enlever les piles du produit lorsqu'elles ne sont pas utilisées.

## Caractéristiques techniques

Carillon sans fil à piles  
 Modèle: 656180  
 Alimentation: 3 x piles AA (non incluses)  
 Distance maximale entre le bouton-poussoir et le carillon: 100m en champ libre  
 Nombre de sonneries: 4.  
 Volume réglable.  
 Indicateur de batterie faible.  
 Compatible avec les accessoires sans fil suivants : bouton poussoir réf. 656177 et détecteur de mouvement réf. 660883

Bouton-poussoir  
 Modèle: 656177  
 Alimentation: 12V A23 pile (incluse)  
 IP44 Protégé contre les projections d'eau en tous sens.  
 Fréquence: 433,92 MHz.



Conforme aux directives européennes applicables.

Castorama France déclare que le produit modèle [656180], est conforme aux exigences principales de la directive RÂTTE, 1999/5/CE. La déclaration de conformité complète est disponible sur demande à:

Castorama France,  
 C.S. 50101 Templemars,  
 59637 Wattignies CEDEX  
 www.castorama.fr

## Assistance

Numéro d'assistance: 0 810 104 104

## Recyclage



Les produits électroniques usagés ne doivent pas être jetés avec les ordures ménagères. Certaines substances chimiques contenues dans des produits électriques / électroniques ou des piles et batteries peuvent être nocifs pour la santé et l'environnement. Apportez le produit dans un endroit où il pourra être recyclé. Pour plus d'informations sur le recyclage, adressez-vous au magasin d'achat ou aux autorités de votre commune.



Ne pas jeter les piles avec les ordures ménagères. Les piles font l'objet d'une collecte particulière, celles-ci contenant des substances dangereuses pour l'environnement et la santé humaine. Déposer les piles usagées dans des points de collecte appropriés pour le recyclage et la destruction. Veuillez-vous renseigner auprès de votre administration locale pour le recyclage.  
 Cd = Cadmium / Hg = Mercure / Pb = Plomb