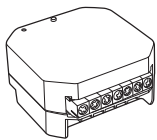
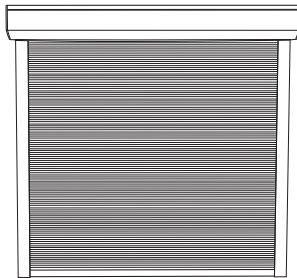
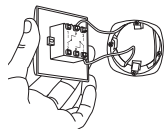


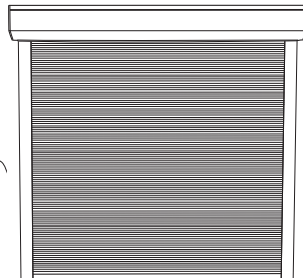
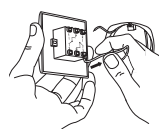
blyss
Micro module
bidirectionnel pour
motorisation de volets
roulants et stores



01



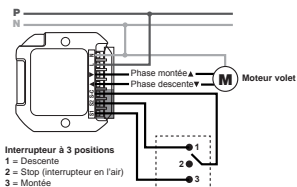
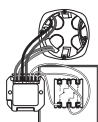
02



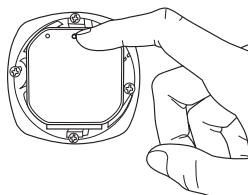
03



— N Neutre (bleu)
— P Phase (rouge)



04



Pour bien commencer...

Pour bien commencer...

Pour bien commencer...

Pour bien commencer...

Pour bien commencer...

Sécurité

- Utilisez ce produit uniquement en intérieur.
- Ne laissez pas les enfants manipuler le produit.
- Coupez toujours l'alimentation électrique lorsque vous procédez à l'installation ou à l'entretien (fusible retiré ou disjoncteur coupé).
- L'installation de l'alimentation électrique doit être conforme aux normes en vigueur (NF C 15-100) et doit de préférence être faite par un personnel qualifié.
- L'arrivée électrique du secteur en 230Vac doit être protégée contre les surtensions par un disjoncteur adapté et conforme aux normes en vigueur.
- Ce produit est prévu pour être utilisé avec un Blyssbox.
- Ce module est uniquement compatible avec les installations de volets :
 - > Comportant une commande murale de type «interrupteur à position fixe» et non «bouton poussoir».
 - > Avec fin de courses intégrées au moteur et non dans la commande murale.
 - > Une attention toute particulière doit être portée sur les installations de marque Bubendorff où seuls les moteurs de la gamme M (moteurs avec embase rouge) sont compatibles.
 - > En cas de doute ou pour toute autre type d'installation, nous consulter.

04 Programmation

- > Pour fonctionner, ce produit doit être associé à votre Blyssbox.
- > Connectez-vous sur le site internet : www.castorama.fr pour plus de détails.
- A > Afin d'associer le module à la Blyssbox, suivez les étapes affichées à l'écran.
- > Maintenez la touche du module enfoncée lorsqu'on vous invite à le faire.

Utilisation avec la Blyssbox

- > Ce module est bidirectionnel : lorsque la Blyssbox demande une action, le module envoie un accusé de réception, vous permettant à distance d'être sûr de l'exécution de votre commande.
- > De même, si vous effectuez une commande locale (à partir de l'interrupteur du volet), la Blyssbox est informée de la commande et vos interfaces graphiques (PC, tablette, smartphone) seront mises à jour.

Utilisation manuelle

- > Si un interrupteur est connecté au module, vous pouvez utiliser pour commander votre motorisation de volet comme auparavant.
- > Attention : le contact affecté à la montée doit être branché sur l'entrée S1. Le contact affecté à la descente doit être branché sur l'entrée S2.
- > Longueur maximale du câblage en cas de départ du micro module : 50cm.

Inversion de la montée et de la descente

- Suivant le sens de montage du moteur, il est possible qu'après câblage la commande de montée soit attribuée à la descente du volet et vice versa.
- > Si besoin, pour corriger cette inversion, il vous suffit de donner une impulsion sur la touche du module.

Votre produit



Vous aurez besoin de



Réf. 664295

Version : 1

Et dans le détail...

Et dans le détail...

Et dans le détail...

Et dans le détail...

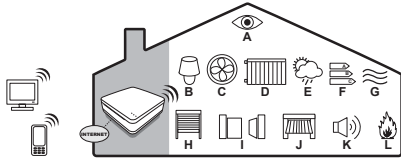
Et dans le détail...



Le concept LIVEEZ vous permet de sécuriser votre maison et vos proches, de commander et de programmer tous vos équipements électriques (éclairages, chauffages, volets, automatismes de portail...) de chez vous ou à distance grâce à une gamme de produits compatible et évolutive.

De chez vous ou de l'extérieur

> Via la Blyssbox (connectée à internet) pour piloter vos équipements électriques depuis un ordinateur ou un smartphone



- A. Surveillance
- B. Eclairage intérieur/ extérieur
- C. VMC
- D. Chauffage
- E. Météo
- F. Consommations énergétiques
- G. Détection inondation
- H. Volets
- I. Portail
- J. Porte de garage
- K. Détection intrusions
- L. Détection incendie

Les 4 règles d'or pour l'entretien

- 1 Coupez l'alimentation électrique avant tout entretien (fusible retiré ou disjoncteur coupé).
- 2 N'utilisez pas de substances abrasives ou corrosives.
- 3 Utilisez un simple chiffon doux légèrement humidifié.
- 4 Ne vaporisez pas directement le produit avec un aérosol.

Caractéristiques techniques

- > 1 module télécommandé deux canaux d'une puissance de 500W max.
- > Portée en champ libre : 150m.
- > La portée radio indiquée est la portée en champ libre, c'est-à-dire sans obstacle entre le module et la Blyssbox. Tout obstacle ou perturbation réduit cette portée.
- > Fréquence radio : 868,3MHz.
- > Température d'utilisation : de 0°C à 40°C.
- > Usage intérieur uniquement.

Mise au rebut/recyclage

Ce logo signifie qu'il ne faut pas jeter les appareils hors d'usage avec les ordures ménagères. Les substances dangereuses qu'ils contiennent peuvent nuire à la santé et à l'environnement. Faites reprendre ces appareils par votre distributeur ou utilisez les moyens de collecte sélective mis à votre disposition par votre commune.

Garantie

- > Votre produit est garanti 2 ans pièces et main d'œuvre, à compter de la date d'achat. Vous devez conserver une preuve d'achat durant toute cette période de garantie.
- > La garantie ne couvre pas les dommages causés par négligence, par chocs et accidents.
- > Aucun des éléments de ce produit ne doit être ouvert ou réparé par des personnes étrangères à la société Avidsen.
- > Toute intervention sur l'appareil annulera la garantie.

Déclaration de conformité

A la directive R&TTE

AVIDSEN déclare que l'équipement :
Micro module bidirectionnel pour motorisation de volets 664295 (AD700HR)

Est conforme à la directive 1999/5/CE et sa conformité a été évaluée selon les normes en vigueur :

- EN50669-1:1999+A1:2002+A2:2008
- EN60669-2-1:2004
- EN301489-1 V1.8.1
- EN301489-3 V1.4.1
- EN300220-2 V2.3.1

A Chambray les Tours Alexandre Chaverot,
05/09/14 président

Pictogrammes

- Ce produit est conforme à toutes les exigences des directives européennes.
- Ce produit est prévu pour être utilisé en intérieur uniquement.

FR Besoin d'une assistance téléphonique?

Nos conseillers vous répondent du lundi au vendredi de 9h à 12h et de 14h à 18h, et le samedi de 14h à 18h au :
09 74 75 01 74
(PRIX D'UN APPEL LOCAL)
et prononcez les mots clé "SAV" puis "Domotique LIVEEZ"