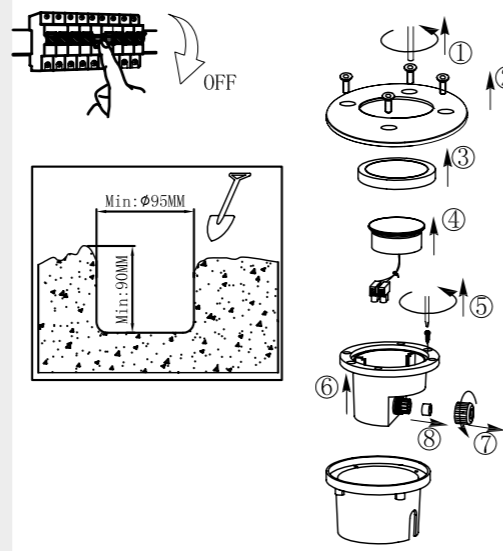
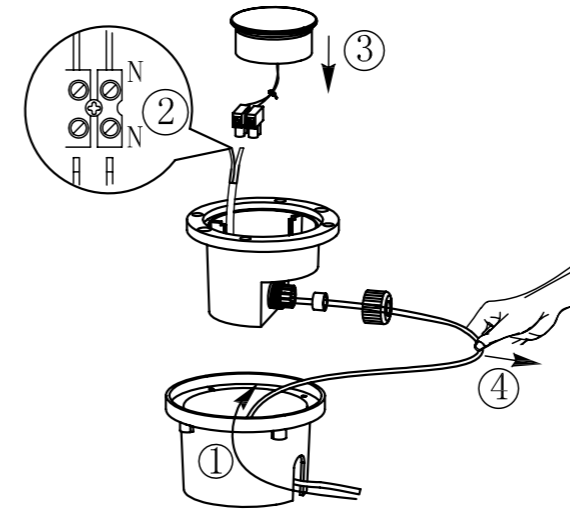


01A

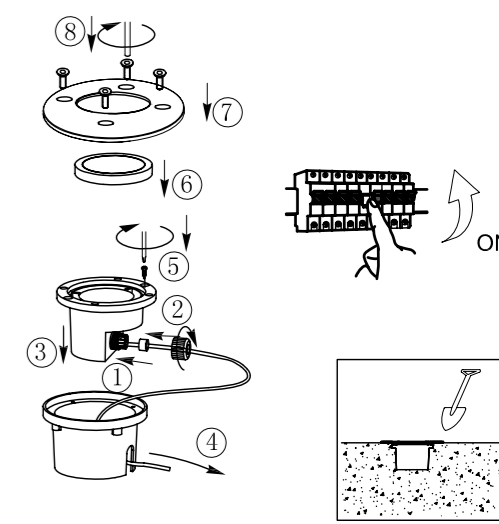
1x NG00000400



02 A



03 A



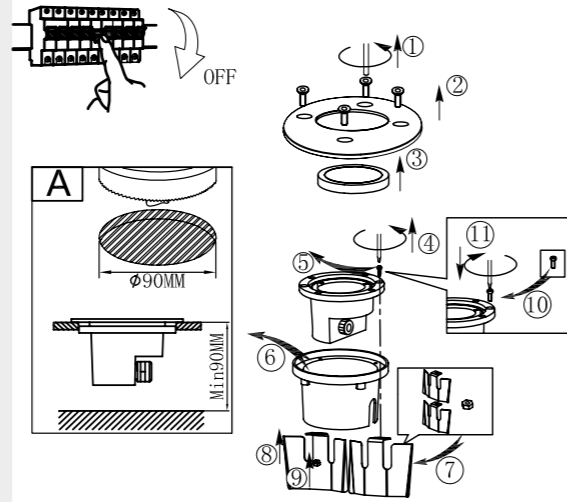
01B

1x NG00000400

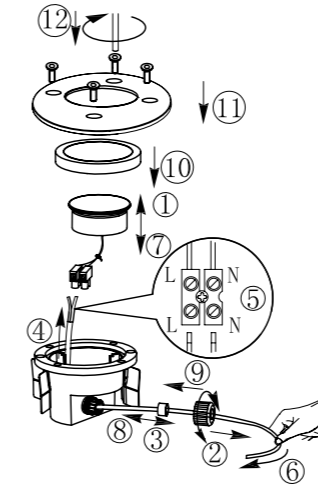
2x NQ05016600

2x NT01017700

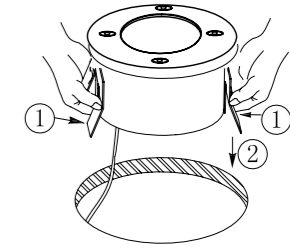
2x NT02002400



02 B

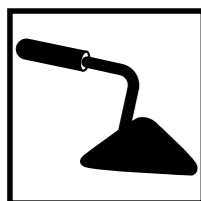
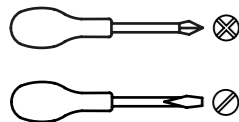


03 B



outdoor ground fitting lamp
- Spot encastré de sol -
oprawa oświetleniowa ogro-
dowa stojąca - уличный
напольный светильник
внутреннего монтажа -
Baliza encastrable de exterior
- Dış Mekan Yer Spotu

You will need - Vous aurez be-
soin de - Tego będziesz potrze-
bować - Необходимо знать
следующее - Necesitará - İhtiya-
cınız olan



(GB-IE)

Getting started...



Safety

- ✓ Check the pack and make sure you have all of the parts listed.
- ✓ Decide on the appropriate location for your product.
- ✓ This product contains glass so care must be taken when fitting or handling to prevent personal injury or damage to the product.
- ✓ **Caution:** Do not stare directly at the LED light beam.
- ✓ This product is rated **IP65&IP67** (Watertight (immersible)). It is suitable for outdoor use but should not be immersed in water or subjected to standing water.
- ✓ This product is suitable for installation on surfaces with normal flammability e.g. wood, masonry. It is not suitable for use on highly flammable surfaces or in flammable atmospheres.
- ✓ Maximum temperature of contact: 65°C. Intended for use in pedestrian, cycling zones, carriageways or parkings. Acceptable static weight: 500kg. Caution: Do not let plants grow close to the lamp.
- ✓ This product is not suitable for dimming.

Ref : 690310

(FR)

Pour bien commencer...



Sécurité

- ✓ Avant de commencer le montage la ligne prévue pour le raccordement au réseau doit être hors tension (fusible ou disjoncteur coupé).
- ✓ Assurez-vous de la présence de toutes les pièces répertoriées.
- ✓ Choisissez l'emplacement approprié pour votre produit : s'utilise dans vos allées, terrasses, chemin... (réservé à un usage domestique uniquement).
- ✓ Ce produit comporte du verre. Il faut ainsi prendre des précautions lors de l'installation ou de la manipulation afin d'éviter toute blessure corporelle ou endommagement du produit.
- ✓ **Attention :** évitez de regarder directement le faisceau lumineux LED.
- ✓ **IP65 & IP67 :** Protégé contre les projections d'eau provenant de toutes les directions et protégé contre les effets d'une immersion temporaire dans l'eau.
- ✓ Ce produit convient pour une installation sur des surfaces présentant une inflammabilité normale, par exemple du bois, de la maçonnerie, etc. Il n'est pas prévu pour des surfaces ou environnements hautement inflammables.
- ✓ Température maximum de contact : 40°C. Charge statique admissible : 500 kg. Attention : ne laissez pas pousser de plante à proximité de la lampe.
- ✓ Ce produit n'est pas compatible avec l'utilisation d'un variateur d'intensité lumineuse.

Ref : 690310

(PL)

Pierwsze kroki...



Bezpieczeństwo

- ✓ Sprawdź opakowanie i upewnij się, że znajdują się w nim wszystkie części.
- ✓ Wybierz odpowiednie miejsce dla produktu.
- ✓ Produkt zawiera szkło, dlatego należy zachować ostrożność podczas montażu oraz obsługi, aby zapobiec urazom oraz uszkodzeniu urządzenia.
- ✓ **Uwaga:** Nie patrz się bezpośrednio na strumień światła diody LED.
- ✓ Produkt otrzymał klasę **IP65&IP67**, Wodoszczelność (przy zanurzeniu). Można używać go na zewnątrz, ale nie wolno zanurzać go w wodzie lub wystawić na działanie stojącej wody.
- ✓ Produkt ten jest przeznaczony do montażu na drewnie lub powierzchniach murowanych. Produktu nie można instalować na łatwopalnych powierzchniach lub w pobliżu materiałów wybuchowych.
- ✓ Maksymalna temperatura styczności: 65°C. Produkt przeznaczony do użycia w strefach dla pieszych, rowerowych, ulicach lub parkingach. Dopuszczalna waga statyczna: 500 Kg.
- ✓ Niniejszy produkt nie jest przeznaczony do przyciemniania oświetlenia.

Ref : 690310

(RUS)

Начало...



Меры предосторожности

- ✓ Проверьте упаковку и убедитесь, что она содержит все перечисленные компоненты.
- ✓ Выберите подходящее место для установки светильника.
- ✓ Это изделие содержит стекло. Чтобы не травмироваться и не повредить изделие, будьте осторожны при обращении с ним или при его монтаже.
- ✓ Осторожно! Не смотрите непосредственно на светодиодный источник света.
- ✓ Изделие имеет класс **IP65&IP67**, Водонепроницаемый (герметичный). Его можно использовать вне помещения. Запрещается погружать изделие в воду или оставлять надолго в воде.
- ✓ Данный светильник предназначен для установки на поверхностях со средней степенью воспламеняемости, например дерево, фасадная краска. Светильник не предназначен для использования на легковоспламеняемых поверхностях.
- ✓ Максимальная температура при прикосновении: 65°C. Предназначен для использования в пешеходных, велосипедных зонах, дороге или на автостоянке. Допустимая статическая нагрузка: 500 КНьютонов.
- ✓ Это изделие не рассчитано на использование с регулятором.

Ref : 690310

(ES)

Empezando...



Seguridad

- ✓ Compruebe el paquete y asegúrese de que contiene todos los componentes enumerados.
- ✓ Decida el lugar donde va a colocar el producto.
- ✓ Este producto contiene cristal, así que tenga cuidado cuando lo coloque o lo maneje para evitar lesiones personales o daños en el producto.
- ✓ **Precaución:** No mire directamente al haz de luz LED.
- ✓ Este producto está clasificado como **IP65&IP67**, Hermético (sumergible). Es adecuado para uso en espacios exteriores, pero no debe sumergirse en agua ni estar sujeto a aguas estancadas.
- ✓ Este producto es apto para instalaciones en superficies con inflamabilidad normal. Ej.: madera, albañilería. El producto no es apto para instalarse en superficies altamente inflamables o atmósferas inflamables.
- ✓ Temperatura máxima de contacto: 65°C. Destinada al uso en zonas peatonales, carriles bici, carreteras o parkings. Carga estática admitida: 500 Kg. Atención: No permita que crezcan plantas cerca de la farola.
- ✓ Este producto no es apto para graduar la luz.

Ref : 690310

(TR)

Başlarken...



Güvenlik

- ✓ Paketi kontrol edin ve listede yer alan tüm parçaların paket içinde bulunduğundan emin olun.
- ✓ Ürünü yerleştirmek için uygun bir konum seçin.
- ✓ Bu ürün cam ihtiva eder, bu nedenle kişisel yaralanmaları veya ürünün hasar görmesini önlemek için montaj veya kullanım sırasında dikkatli olunmalıdır.
- ✓ **Dikkat:** LED ışık huzmesine doğrudan bakmayın.
- ✓ Bu ürün **IP65&IP67** olarak derecelendirilir, su geçirmez (suya daldırılabilir). Açık havada kullanım için uygundur ancak suya daldırılmamalı ve durgun suya maruz bırakılmamalıdır.
- ✓ Bu ürün normal alev alan yüzeylere (örn. ahşap, tuğla) monte edilmek için uygundur. Yüksek alev alan yüzeylerde veya yanıcı ortamlarda kullanım için uygun değildir.
- ✓ Maksimum temas sıcaklığı: 65°C. Yaya, bisiklet, anayol ve otoparklarda kullanılanlara ait alanlarda kullanım için tasarlanmıştır. Kabul edilebilir statik ağırlık: 500 Kg. Dikkat: Lamba yakınında bitki yetiştirilmesine izin vermeyin.
- ✓ Bu ürün dimmer anahtarla kullanım için uygun değildir.

Ref : 690310

GB-IE

In more detail...



Cable information

- > To connect the product to the mains supply, the section of rigid cables is recommended with **H05RN-F 3G 1,5mm²**.
- > **IMPORTANT:** Ensure that all electrical connections are tight and that no loose strands are left out of the terminal.

Care and maintenance

- > It is recommended to regularly spray on or apply by a cloth a water displacing oil to clean and protect the metal surfaces. This will provide protection from the elements especially if living near the sea.

Troubleshooting

- When the bulb does not light after installation:
- > Ensure there is no electricity failure.
- > Ensure all the connections are secure.
- If you have any doubt about installation/ use of this product, consult a qualified electrician.**

Technical information

Voltage	220-230V~, 50 Hz
Bulb	1x LED, 2,5W max
	This product meets European guideline standards.
	Class II.
	Do not put in dustbin.
	Not dimmable.
IP65 IP67	Suitable for exterior use.
Lamps LED of this product couldn't be replaced, it should be rejected in the end of life.	

FR

Et dans le détail...



Informations concernant le câble

- > Toutes les installations doivent être effectuées par un électricien compétent conformément aux réglementations sur les branchements électriques IEE (NF C 15 100).
- > **IMPORTANT :** assurez-vous que tous les branchements électriques soient fermes et qu'aucune longueur de fil lâche ne demeure à l'extérieur du branchement.

Entretien et maintenance

- > Pour améliorer la résistance de votre produit dans certains milieux agressifs (en bord de mer par exemple), nous vous conseillons d'appliquer une couche de vernis antioxydant une fois par an (en fonction du type de vernis).

Détection des pannes

- Lorsque l'ampoule ne s'allume pas après l'installation :
- > Assurez-vous qu'il n'y a pas de panne d'électricité.
- > Assurez-vous que tous les branchements soient faits.
- En cas de doutes concernant le montage ou l'utilisation de ce produit, consultez un électricien professionnel.**

Information technique

Tension	220-230V~, 50 Hz
Ampoule	1 x LED, max 2,5 W
	Conforme aux normes européennes en vigueur.
	Double isolation (classe II)
	Lorsque ce produit est arrivé en fin de vie, veuillez à le rapporter à la déchetterie communale ou à un centre de recyclage*.
	Ce produit n'est pas compatible avec l'utilisation d'un variateur d'intensité lumineuse.
IP65 IP67	Ce produit est conçu pour l'utilisation extérieure. Protection contre les jets d'eau en tous sens. Protection contre les effets d'une immersion temporaire dans l'eau.
Les lampes LED de ce luminaire ne peuvent pas être changés, il doit être mis au rebut en fin de vie.	

PL

Więcej szczegółów...



Informacje o okablowaniu

- > Aby podłączyć produkt do sieci, zaleca się używać przewodów o przekroju **H05RN-F 3G 1,5mm²**.
- > **WAŻNE:** Upewnij się, że wszystkie przewody elektryczne są właściwie przyłączone i żadne luźne przewody nie znajdują się poza zaciskową.

Czyszczenie i konserwacja

- > Poprawić odporność na wilgoć (mieszkasz w pobliżu morza), zaleca się regularnie stosować lakier antyoksydacyjny raz w roku.

Rozwiązywanie problemów

- Jeśli żarówka nie zapala się po instalacji:
- > Upewnij się, że instalacja elektryczna jest sprawna.
- > Upewnij się, że wszystkie połączenia są zabezpieczone.
- Jeśli masz jakiegokolwiek wątpliwości dotyczące montażu/użycia niniejszego produktu, skonsultuj się z wykwalifikowanym elektrykiem.**

Informacja techniczna

Napięcie	220-230V~, 50 Hz
Żarówka	1x LED, 2,5W max
	Produkt spełnia wszystkie wymagania dyrektywy europejskich.
	Klasa II
	"Zakaz umieszczania zużytego sprzętu elektrycznego wraz z innymi odpadami"
	Nie nadaje się do ściemniaczy
IP65 IP67	Do użytku zewnętrznego / na zewnątrz.
Światła LED tego urządzenia nie może być zmieniony, może być wyrzucona po zakończeniu eksploatacji	

RUS

Подробнее...



Информация о кабеле

- > Чтобы подключить изделие к сети, рекомендуется использовать жесткие кабели с сечением **H05RN-F 3G 1,5mm²**.
- > **ВАЖНО:** Электрические соединения должны быть зафиксированы, и из клеммной не должны свисать провода.

Уход и обслуживание

- > Для повышения устойчивости изделия к воздействию окружающей среды (например, если вы живете у моря) рекомендуется регулярно покрывать его лаком-антиокислителем один раз в год (в зависимости от типа лака).

Устранение неполадок

- Если после установки лампочка не загорается:
- > Убедитесь в наличии электричества.
- > Проверьте надежность всех соединений.
- В случае наличия сомнений по поводу сборки или использования этого изделия обратитесь за помощью к квалифицированному электрику.**

Технические данные

Напряжение	220-230V~, 50 Hz
Лампа	1x LED, 2,5W max
	Отвечает всем требованиям европейских директив.
	Класс II.
	Особая утилизация – данный продукт необходимо отделить от обычных отходов и утилизировать его наиболее безопасным способом.
	Не диммируемый
IP65 IP67	Допустимо использование вне помещения.
Светодиодные лампы этого прибора не может быть изменена, она должна быть отброшены по окончании срока службы	

ES

En mayor detalle...



Información sobre el cable

- > Para conectar el producto a la red, se recomienda que la sección de los cables rígidos sea de al menos **H05RN-F 3G 1,5mm²**.
- > **IMPORTANTE:** Asegúrese de que todas las conexiones eléctricas estén firmes y que no haya conexiones sueltas fuera del de terminal.

Cuidado y mantenimiento

- > Para mejorar la resistencia de su producto en entornos agresivos (por ejemplo, cerca del mar), recomendamos aplicar una capa de barniz antioxidante una vez al año (dependiendo del tipo de barniz).

Solución de problemas

- Si la bombilla no se enciende después de instalarla:
- > Asegúrese de que no falla el suministro eléctrico.
- > Asegúrese de que todas las conexiones están bien.
- Si tiene alguna duda acerca del montaje/el uso de este producto, consulte a un electricista cualificado.**

Información técnica

Voltaje	220-230V~, 50 Hz
Bombilla	1x LED, 2,5W max
	Conforme con la normativa europea vigente
	Clase II.
	No dé al cubo de la basura.
	No regulable.
IP65 IP67	Sirve para el uso exterior.
Iluminantes de este producto no puede ser reemplazado. Deben ser desechados al final de la vida.	

TR

Daha ayrıntılı olarak...



Kablo bilgisi

- > Ürünü aydınlatma hattına bağlamak için, rijit kablo kesitinin en az **H05RN-F 3G 1,5mm²** olması tavsiye edilir.
- > **ÖNEMLİ:** Tüm elektrik bağlantılarının sağlam olduğundan ve klemens grubunun dışına taşan kablo teli olmadığından emin olun.

Bakım

- > Ürününüzün dış etkenlere direncini artırmak için (örneğin deniz kenarında yaşıyorsanız), düzenli olarak yılda bir kez pas önleyici cila uygulamanız önerilir (cila tipine bağlı olarak).

Sorun Giderme

- Montajdan sonra ampul yanmazsa:
- > Elektrik arızası olmadığından emin olun.
- > Tüm bağlantıların sağlam olduğundan emin olun.
- Bu ürünün montajı/kullanımı hakkında şüphelenir varsanız, yetkili bir elektrikçiye danışın.**

Teknik bilgi

Voltaj	220-230V~, 50 Hz
Ampul	1x LED, 2,5W max
	Avrupa standartlarının tüm gereksinimlerini karşılar.
	2.Sınıf
	Çöpe atılmaz.
	Dimedilemez.
IP65 IP67	Ev içi kullanıma uygundur.
Bu fiş türü LED lambalar değiştirilemez, yaşamın sonunda atılmalıdır.	

blooma



GB-IE

www.diy.com
B&Q plc,
Chandlers Ford, Hants,
SO53 3LE United Kingdom

FR

www.castorama.fr
Castorama France
C.S. 50101 Templemars
59637 Wattignies CEDEX
www.castorama.fr
colours@castorama.fr
Fabriqué en RPC

PL

www.castorama.pl
Castorama Polska Sp. z o. o.
ul. Krakowiaków 78; 02-255
Warszawa

RUS

www.castorama.ru
ООО "Касторама РУС"
115114, РОССИЯ, МОСКВА,
ДербенеВСКАя Наб.,
ДОМ 7, СТр 8.

ES

www.bricodepot.es
Requiere montaje
Incluye sistema de fijación
Lea las instrucciones detenidamente
Euro Depot España, S.A.U.
c/ La Selva, 10 - Edificio Inblau A 1a Planta
08820-EI Prat de Llobregat
Fabricado en China
Todas las cifras son aproximadas

TR

www.koctas.com.tr
KOÇTAS YAPI MARKETLERİ TIC. A.S.
Sile Otobanı 11. Km Alemdag Sapagi
Sırn Çelik Bulvan No:1 C Blok
34788 Tasdelen/Çekmeköy/ İSTANBUL
Tel:+ 90 216 4300300
Faks:+ 90 216 4844313

GB-IE

FR

PL

RUS

ES

TR

IMPORTANT: RETAIN FOR FUTURE REFERENCE: READ CAREFULLY.**IMPORTANT: À LIRE ATTENTIVEMENT ET À CONSERVER POUR UNE CONSULTATION ULTÉRIEURE.****WAŻNE: ZACHOWAĆ DO WGLĄDU W PRZYSZŁOŚCI: PROSIMY UWAŻNIE PRZECZYTAĆ.****ВАЖНО: СОХРАНИТЕ ПОСЛЕДУЮЩЕГО ИСПОЛЬЗОВАНИЯ: ПРОЧТИТЕ ВНИМАТЕЛЬНО.****IMPORTANTE: CONSERVE ESTE DOCUMENTO PARA CONSULTAS FUTURAS: LÉALO DETENIDAMENTE****ÖNEMLİ: GEREKTİĞİNDE REFERANS İÇİN SAKLAYINIZ: DİKKATLE OKUYUNUZ.**