

BESOIN D'AIDE ?

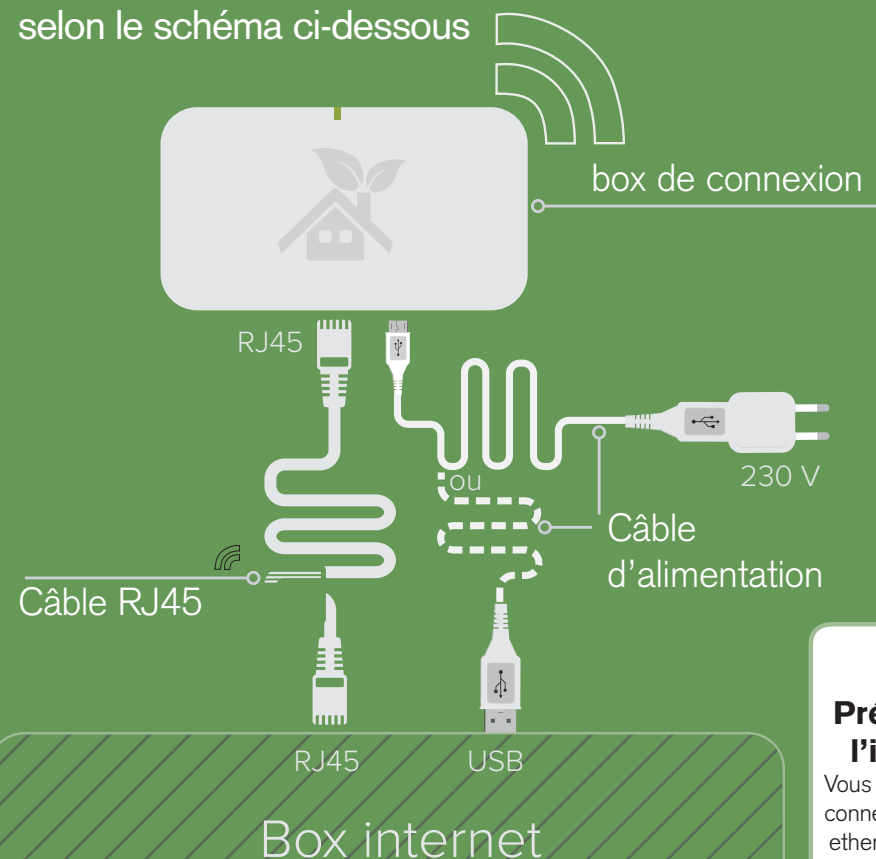
Scannez ci dessous



www.smart-ecocontrol.fr/support/

Cette emballage contient :
une box de connexion, un câble RJ45, un câble USB-miniUSB et une alimentation USB-230V

Raccordement de la box de connexion à votre box internet selon le schéma ci-dessous



Pré-requis pour l'installation :

Vous devez disposer d'une connexion à internet - Port ethernet RJ45 disponible

Signification des voyants lumineux de la box de connexion

En fonctionnement normal, le voyant lumineux à l'arrière s'éteint. Un simple appui sur le bouton associé permet de visualiser son état.

En façade

À l'arrière

Vert fixe

La box de connexion est reliée à internet. Vous pouvez piloter vos radiateurs où vous voulez depuis la plateforme my.smart-ecocontrol.fr ou avec l'application smartphone Smart-ECOcontrol.

La box de connexion est associée avec un ou plusieurs radiateurs par radiofréquences.

Rouge fixe

La box de connexion empêche toutes communications avec la plateforme my.smart-ecocontrol.fr ou avec l'application smartphone Smart ECOcontrol. Ceci n'empêche pas le bon fonctionnement de vos radiateurs dans votre logement.

Il n'y a pas de connexion radiofréquences entre la box et les radiateurs. voir étape 1.

Vert clignotant

Connexion au serveur externe en cours (Cloud Smart ECOcontrol)

Signification du voyant lumineux sur le radiateur

En fonctionnement normal, ce voyant lumineux s'éteint pour éviter une éventuelle pollution visuelle dans l'obscurité. Un simple appui sur le bouton associé permet de visualiser son état.

Voyant lumineux des radiateurs

Vert fixe

Les informations avec la box de connexion s'échangent correctement.

Vert clignotant

Échange d'information en cours

Orange fixe

Le radiateur est associé.

Rouge clignotant

Le radiateur est en cours d'association.

Rouge fixe

Le radiateur n'est pas associé à la box de connexion.

Caractéristiques

Dimensions (L x H x P)	102 x 26 x 55 mm
Alimentation	5VDC/2W ± 10 %
Interface radio du module Chauffage	Bande ISM 868-870MHz
Température de fonctionnement	-5 ... +65 °C
Humidité relative	5 à 95 % (sans condensation)
Degré de protection	IP 24
Radiateurs connectés	20 maximum

Recyclage et déclaration de conformité



Ne pas jeter le produit avec les ordures ménagères. Veuillez à le déposer dans un point de collecte ou dans un centre agréé afin de garantir le recyclage.

Par la présente, MULLER Services déclare que la box de connexion est conforme aux exigences de la directive 1999/5/CE. La déclaration de conformité peut être consultée sur le site : www.smart-ecocontrol.fr/mentions-legales/declaRF.pdf

Exonération de responsabilité

L'installation, l'utilisation, la réparation et la maintenance des équipements électriques doivent être assurées par du personnel qualifié uniquement. La société décline toute responsabilité quant aux conséquences de l'utilisation de cet appareil en dehors des consignes qui figurent sur la présente notice. Une personne qualifiée est une personne disposant de compétences et de connaissances dans le domaine de la construction, de l'installation et du fonctionnement des équipements électriques, et ayant suivi une formation sur la sécurité lui permettant d'identifier et d'éviter les risques encourus. Avant tout, vérifiez que le radiateur fonctionne correctement.



Box de connexion
Smart ECOcontrol®
Notice d'installation

Domaine d'application :
LOGEMENT RÉSIDENTIEL

421AA4267-A00

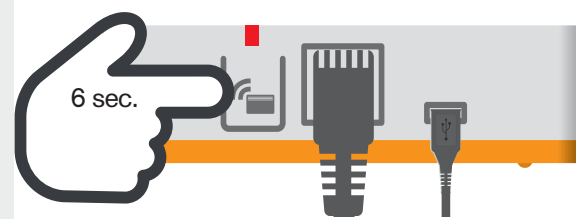
12/07/16 15:20

1 ASSOCIEZ CHAQUE RADIATEUR À LA BOX DE CONNEXION

A METTEZ SOUS TENSION LE CIRCUIT CHAUFFAGE.



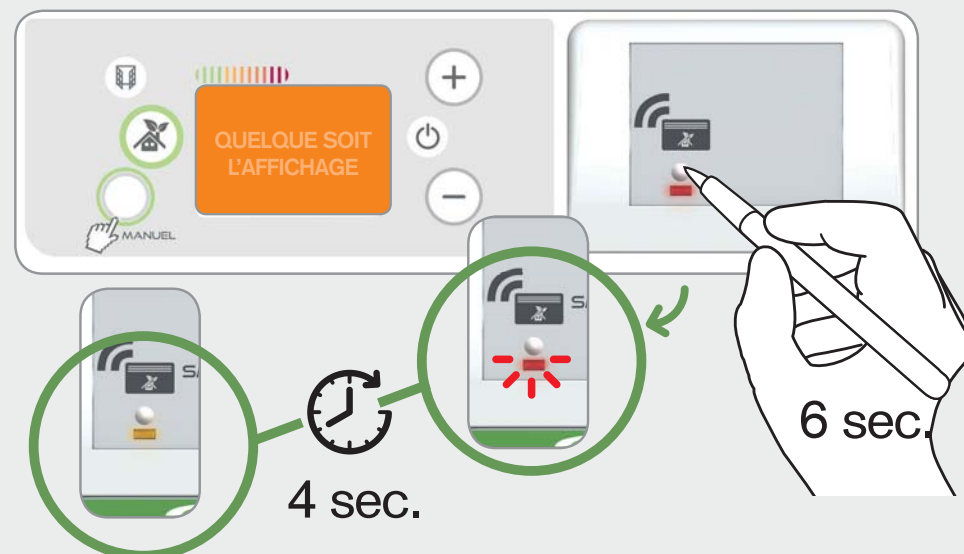
B À L'ARRIÈRE DE LA BOX DE CONNEXION, appuyez 6 secondes sur le bouton jusqu'à ce que le voyant lumineux change d'état et clignote lentement au rouge.



C SUR CHAQUE RADIATEUR :

- À droite du boîtier de commande du radiateur, repérez le pictogramme
- Appuyez 6 secondes sur le bouton en dessous du pictogramme jusqu'à ce que le voyant clignote lentement au rouge. Le radiateur est associé au bout de quelques secondes lorsque le voyant s'éclaire à l'orange.
- Renouvelez cette étape sur chaque radiateur.

NB : Sur chaque radiateur, le voyant lumineux sous le pictogramme s'éteint au bout de quelques secondes. Un simple appui sur le bouton permet de visualiser sa couleur. (voir le tableau sur la signification des voyants lumineux au verso).



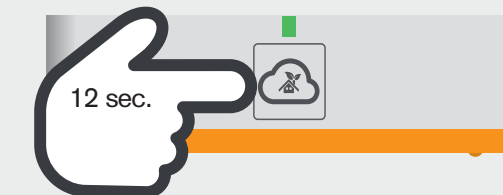
NB : une box de connexion permet de piloter jusqu'à 20 radiateurs connectés.

2 CONFIGUREZ, ANALYSEZ & MAITRISEZ VOTRE CHAUFFAGE

www.smart-ecocontrol.fr

CRÉEZ VOTRE COMPTE

- Sur www.smart-ecocontrol.fr accédez à votre espace personnel (bouton se connecter) ou créez votre compte en suivant les différentes étapes, puis renseignez le numéro de série situé sous votre box de connexion.
- Sur la façade de la box de connexion, appuyez 12 secondes sur le bouton, pour la synchroniser avec votre compte.



CONFIGUREZ

- Effectuez les mises à jour.
- Réglez la date & l'heure.
- Configurez le chauffage de votre logement.
- Paramétrez le tarif de l'électricité.



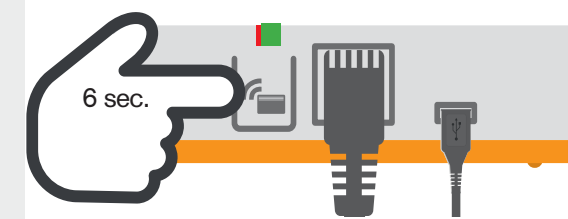
UTILISEZ

- Au quotidien, utilisez votre espace my.smart-ecocontrol.fr ou téléchargez gratuitement l'Appli smartphone Smart ECOcontrol sur l'AppStore ou GooglePlay.



D À L'ARRIÈRE DE LA BOX DE CONNEXION :

- Appuyez 6 secondes sur le bouton et attendez ≈ 20 secondes que LE VOYANT PASSE au vert.



L'ÉCRAN DU BOÎTIER DE COMMANDE DE CHAQUE APPAREIL INSTALLÉ affiche l'information d'initialisation : l'écran affiche en alternance «INIT» et un chiffre en pourcentage indiquant l'évolution de l'initialisation.



entre 3 et 20 min.