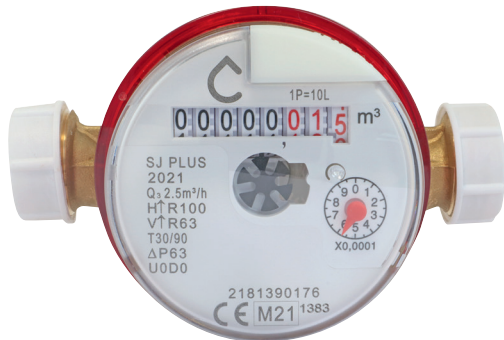


Référence : 104520502

COMPTEUR JET UNIQUE EAU CHAUDE CALIBRE 15 DOUBLE MÂLE 20/27



- **BON RAPPORT QUALITÉ/PRIX POUR UN USAGE DOMESTIQUE.**
- **COMPACT POUR UNE INSTALLATION FACILE ET RAPIDE DANS UN ENDROIT RESTREINT OU SUR UNE CONDUITE EXISTANTE POUR AJOUTER UN SYSTEME DE COMPTAGE.**
- **CADRAN SEC ANTI-CONDENSATION POUR UNE MEILLEURE DURABILITÉ DANS LE TEMPS ET ORIENTABLE À 360° POUR UNE LECTURE FACILITÉ.**
- **PRÉ-ÉQUIPÉ POUR LE MONTAGE D'UN CAPTEUR D'IMPULSION POUR LA LECTURE À DISTANCE.**

| | |
|---------------------------------|---|
| DESCRIPTION | Compteur divisionnaire à jet unique pour eau chaude. - Compact pour une installation facile et rapide dans un endroit restreint ou sur une conduite existante pour ajouter un système de comptage. - Calibre 15. - Mâle 3/4". - Conforme MID 2014/32/UE. - Classe R80 (pose horizontale). - Classe R40 (pose verticale). - Lecture directe sur 8 rouleaux numérotés (5 rouleaux noirs pour les m ³ et 3 rouleaux rouges + 1 aiguille pour les dixièmes de litre). - Cadran sec anti-condensation pour une meilleure durabilité dans le temps et orientable à 360° pour une lecture facilitée. - Transmission magnétique pour une parfaite étanchéité entre la turbine et le mécanisme. - Filtre à l'entrée pour protéger le compteur des impuretés présentes dans le réseau. - Pré-équipé pour le montage d'un capteur d'impulsion pour la lecture à distance. |
| CARACTÉRISTIQUES | Compteur d'eau à jet unique Pour eau chaude. Calibre 15. Mâle 20/27. Conforme MID 2014/32/UE. Lecture directe sur 8 rouleaux numérotés. Cadran sec anti-condensation et orientable. Transmission magnétique qui assure une parfaite étanchéité entre la turbine et le mécanisme. Filtre à l'entrée. Classe R100 (pose horizontale). Classe R50 (pose verticale). Pré-équipé pour recevoir un capteur d'impulsion. |
| APPLICATIONS | Permet le relevé et la facturation de la consommation d'eau dans un usage domestique |
| CONDITIONS D'UTILISATION | Cadran sec anti-condensation et orientable |
| COMPATIBILITÉ | Conformité MID (Règlementation relative aux appareils de mesure) Conforme pour un usage sur réseau d'eau potable |
| PRÉCAUTION D'EMPLOI | Bien respecter le sens de montage indiqué sur le corps |