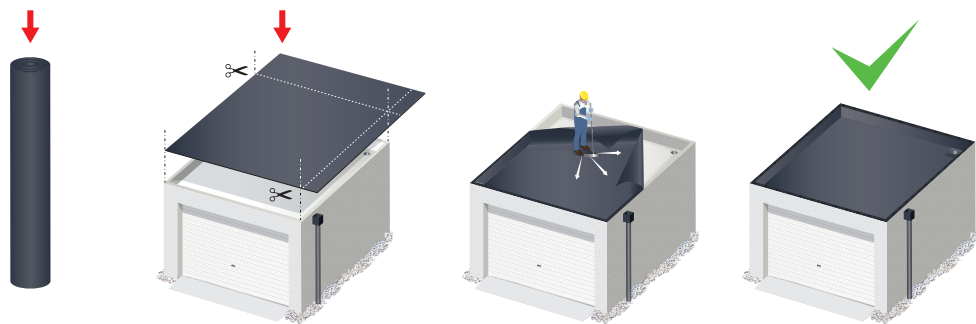


# NOTICE DE POSE MEMBRANE EPDM 2D



Pour réaliser l'étanchéité de votre toit plat, munissez-vous de tous les accessoires nécessaires :

## Pose par lestage :

- Film pare-vapeur
- Isolant thermique (si toiture chaude)
- Géotextile de protection
- Colle pulvérisable pour membrane EPDM sur tout support
- Mastic de finition pour membrane EPDM
- Angle de renfort\*
- Descente d'eaux pluviales\*
- Manchon souple\*
- Crapaudine extensible\*

## Pose par collage :

- Colle pour membrane EPDM sur support bois et béton
- Colle pulvérisable pour membrane EPDM sur tout support
- Mastic de finition pour membrane EPDM
- Angle de renfort\*
- Descente d'eaux pluviales\*
- Manchon souple\*
- Crapaudine extensible\*

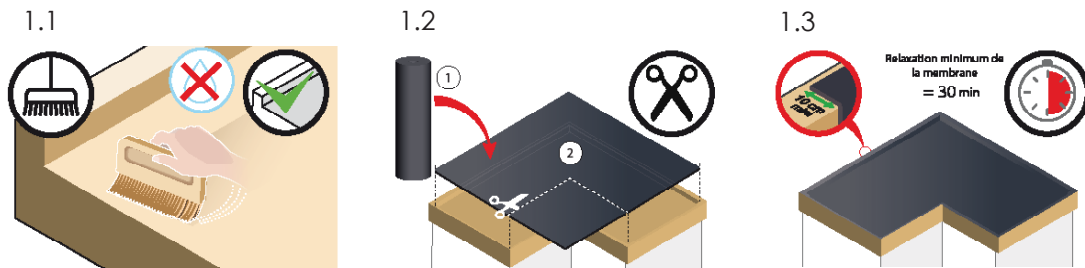
FLEXIRUB

PARC D'ACTIVITÉ DU CHÂTELET  
3 RUE DU CHÂTELET  
35310 SAINT-THURIAL



\*quantité selon votre projet

## PRÉPARATION DU SUPPORT

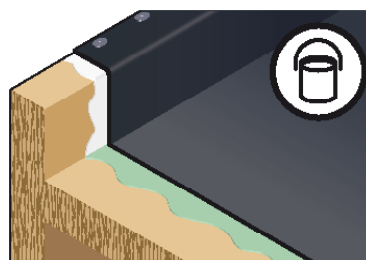


**Important :** Vos surfaces doivent être sèches, propres et sans aspérités tout au long de votre chantier.

## 2 POSSIBILITÉS DE FIXATION

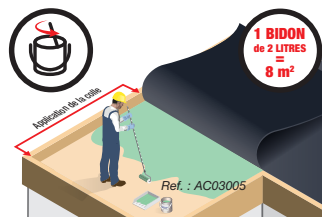
ATTENTION 2 POSSIBILITÉS DE FIXATION : PAR COLLAGE OU LESTAGE

### 1 Fixation par collage



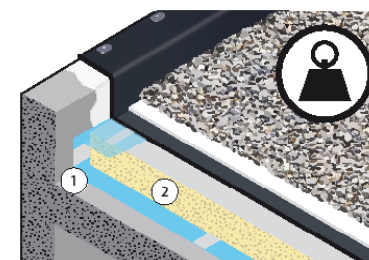
**Attention :**  
- Pas de collage sur de l'isolant.  
- Cette option correspond à des **locaux non chauffés**.

### 1 2.1 FIXATION HORIZONTALE PAR COLLAGE



**Important :** Avant utilisation de la colle lire la notice.

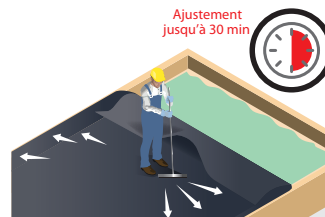
### 2 Fixation par lestage



1 - Film pare-vapeur Polyéthylène et son adhésif  
2 - Isolant thermique  
Pensez à vous renseigner dans votre magasin pour ces produits.

**Attention :**  
- Vérifiez la stabilité du support sous l'effet de la charge.  
- Il est préconisé une charge de 50 kg/m<sup>2</sup> pour lester la membrane. **Posez le géotextile avant de lester.**  
- Cette option correspond à des **locaux chauffés**.

### 1 2.2 FIXATION HORIZONTALE PAR COLLAGE



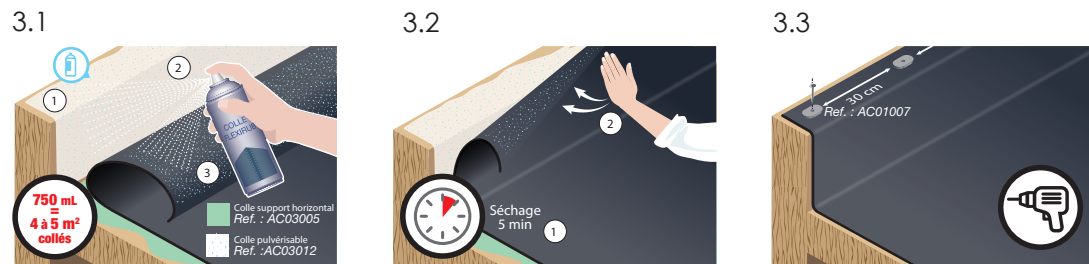
### 2 2.1 FIXATION HORIZONTALE PAR LESTAGE



Dans le cas d'un lestage, pas de collage horizontal, mais pose d'un géotextile de protection.

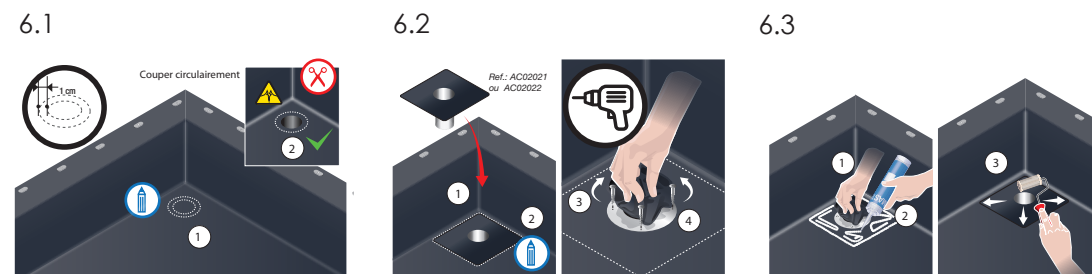
## FIXATION VERTICALE DE LA MEMBRANE

### ÉTAPE OBLIGATOIRE PAR COLLAGE OU LESTAGE



**Attention : ne pas essayer de tendre la membrane au risque de créer des plis.**

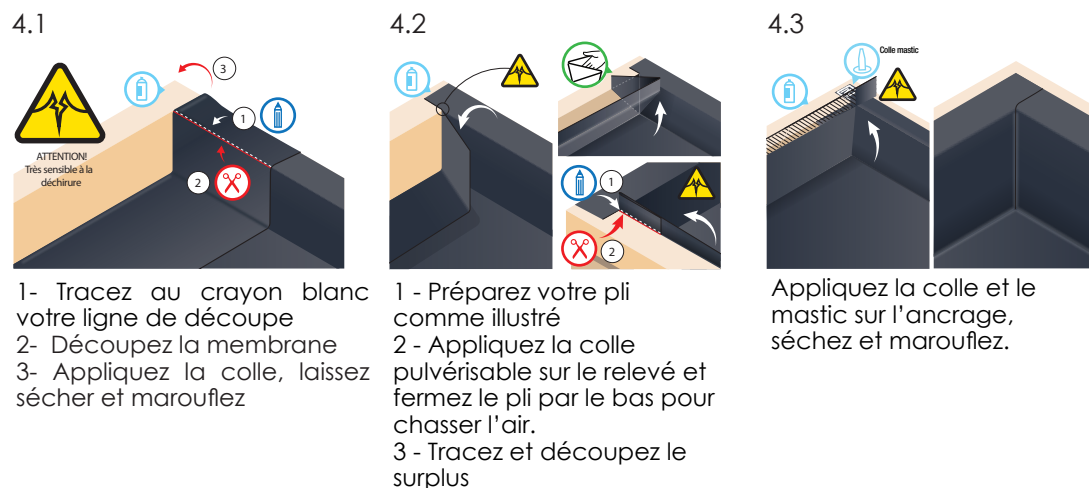
## POSE D'UNE DESCENTE D'EAUX PLUVIALES



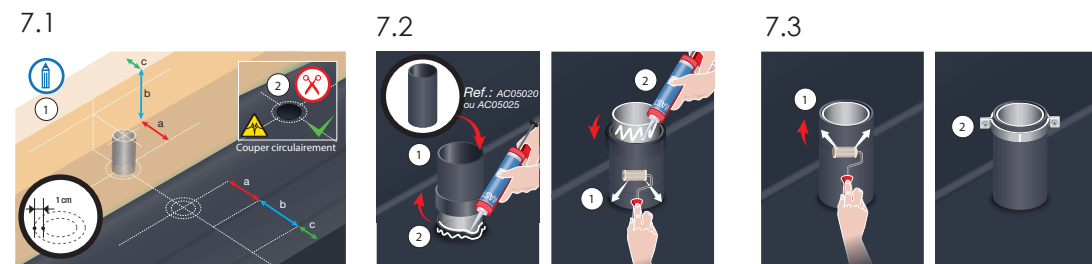
**Conseil :** Tracez un pourtour plus petit pour garantir l'étanchéité.

**Attention :** Découpez la membrane en restant le plus circulaire possible afin d'éviter les déchirures.

## RÉALISATION D'UN ANGLE INTERNE



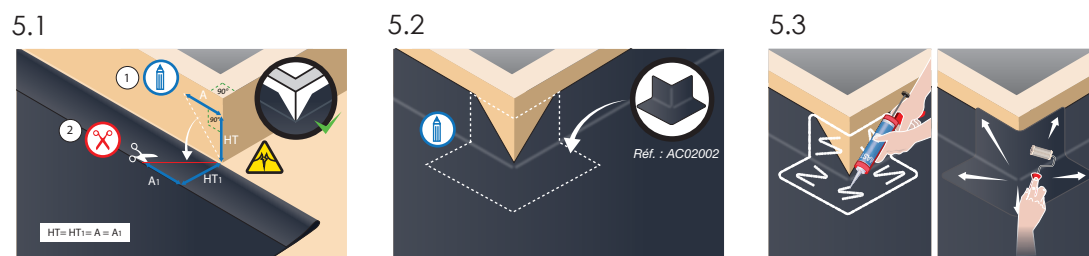
## ÉTANCHEITÉ D'UNE TRAVERSÉE CIRCULAIRE



**Conseil :** Tracez un pourtour plus petit pour garantir l'étanchéité.

**Attention :** Découpez la membrane en restant le plus circulaire possible afin d'éviter les déchirures.

## RÉALISATION D'UN ANGLE EXTERNE



## RÉALISATION DES JONCTIONS ENTRE DEUX MEMBRANES

En option si jamais plusieurs membranes sont nécessaires.

