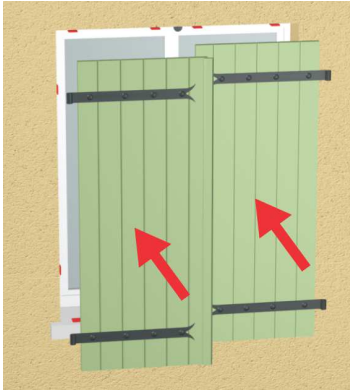
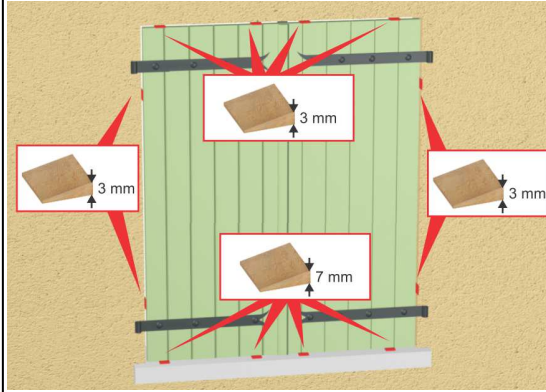


2 = POSE AVEC GOND A SCELLER.

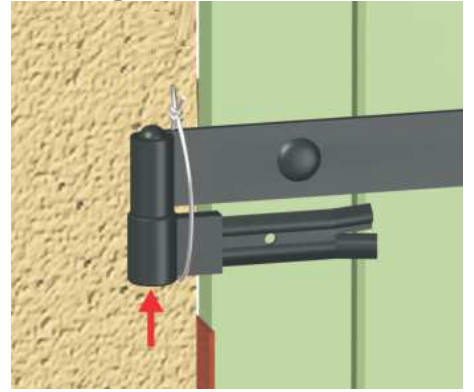
1) Présenter le volet dans l'ouverture



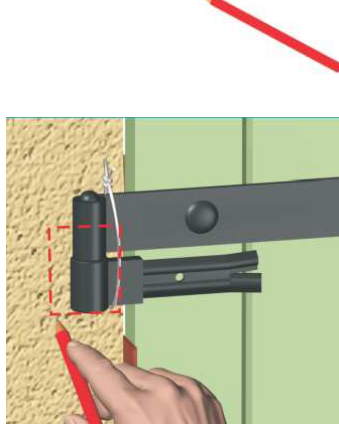
3) Caler



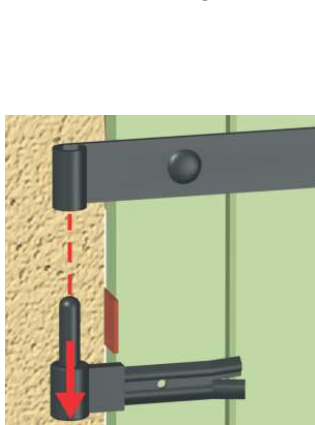
2) Maintenir les gonds aux pentures



7) Tracer



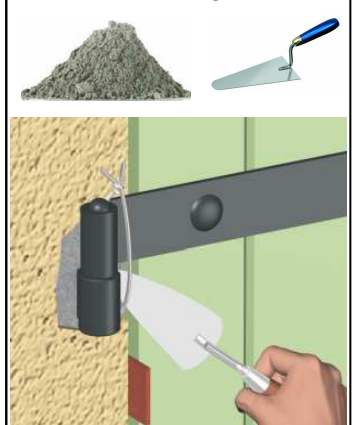
4) Retirer gonds



5) Casser emplacement gonds

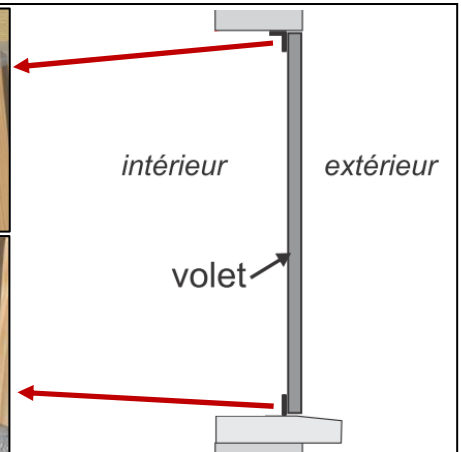
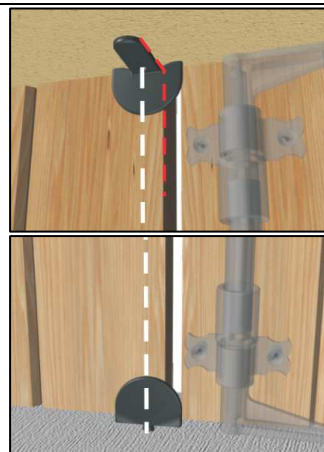


6) Sceller gonds



3 = POSE DES BUTEES.

Installer les butées hautes et basses comme ci-contre



4 = POSE DES ARRETS.

Installer les arrêts marseillais en respectant les règles de positionnement.

Fenêtre : A 300mm coté gond.

Porte fenêtre : Environ au milieu de la hauteur du volet.

