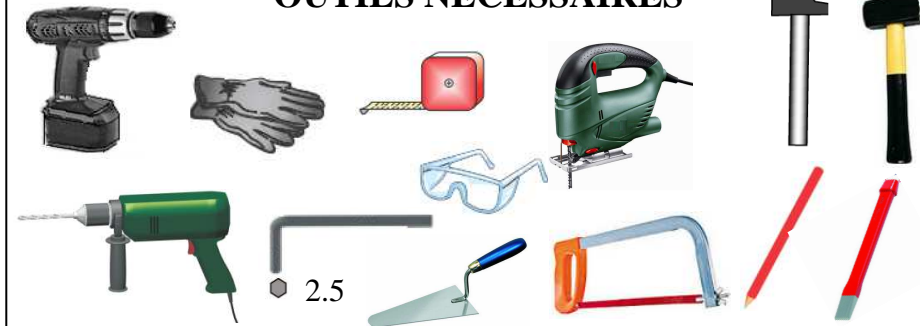




Notice 224

NOTICE DE POSE : VOLET BOIS

OUTILS NECESSAIRES



NON FOURNIS :

- Pointes pour fixation des écharpes (uniquement si 1 vantail)
- Ciment
- Cheville Ø8

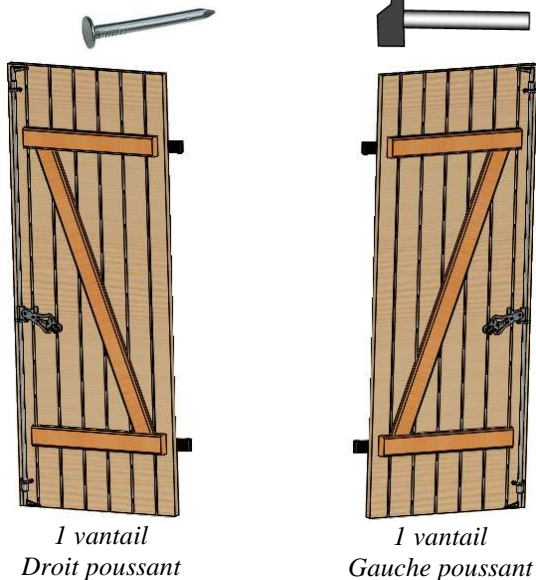


Le volet doit recevoir une protection adaptée au moment de la pose. Soit une lasure (imprégnation+ finition), soit 2 couches de peinture de finition.

1 = PREPARATION.

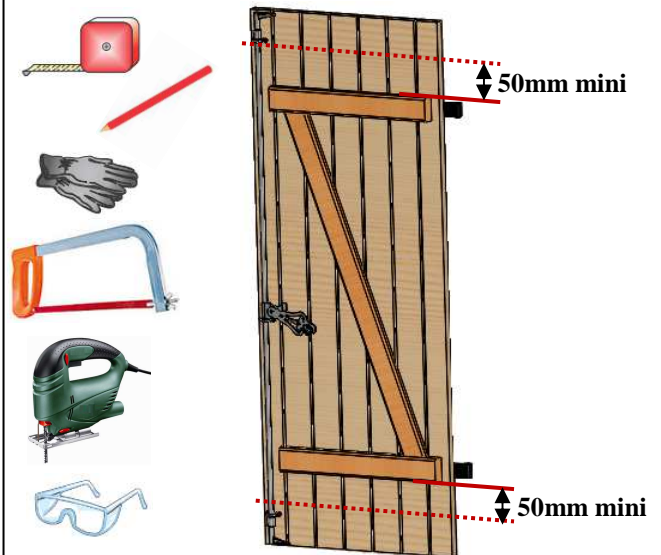
SI 1 VANTAIL.

- 2) Pointer l'écharpe selon la configuration.
(1 pointe tous les 200mm environ).



- 1) Mesurer la hauteur de l'ouverture et recouper si besoin le panneau. Prévoir un jeu de 5mm en haut et en bas.

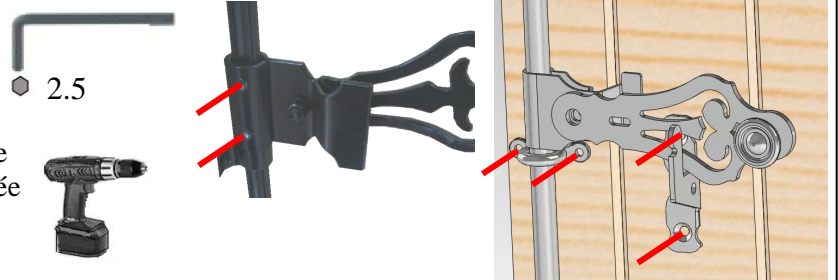
Démonter l'espagnolette et ajuster la tige si besoin à la scie à métaux.



SI 1 VANTAIL.

- 3) Ajuster la hauteur de la poignée d'espagnolette avec les 2 vis pointaux au dos de la poignée.

Fixer le lacet et le support d'espagnolette (vis TR 4x20 noir) de sorte que la poignée soit horizontale.

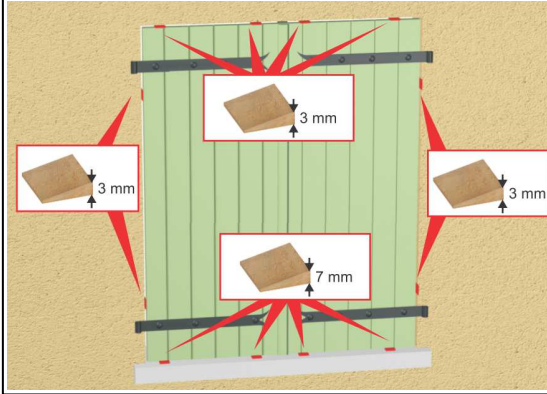


2 = POSE AVEC GOND A SCELLER.

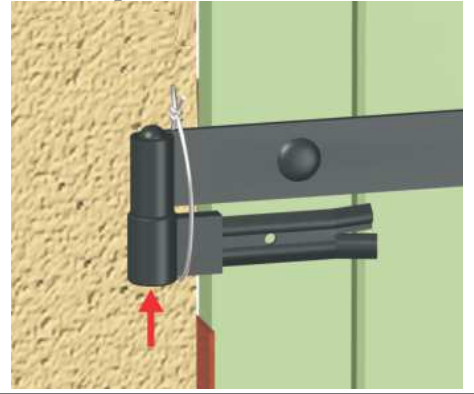
1) Présenter le volet dans l'ouverture



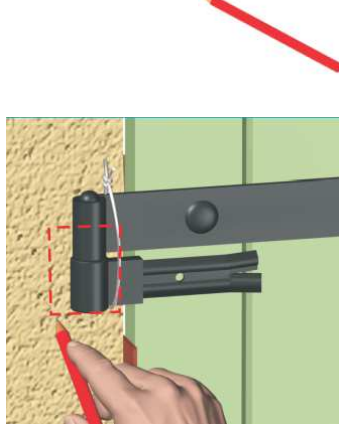
3) Caler



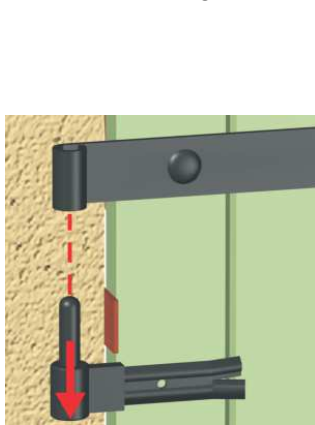
2) Maintenir les gonds aux pentures



7) Tracer



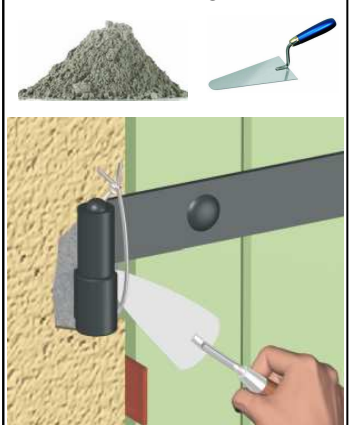
4) Retirer gonds



5) Casser emplacement gonds

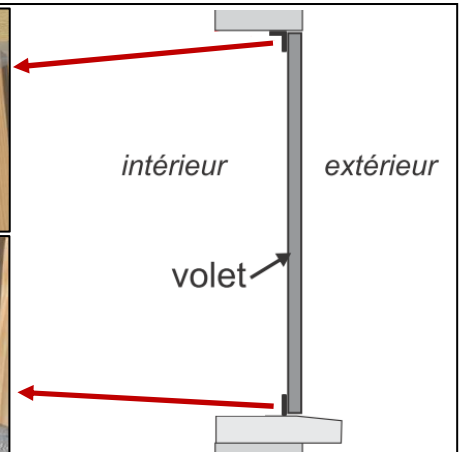
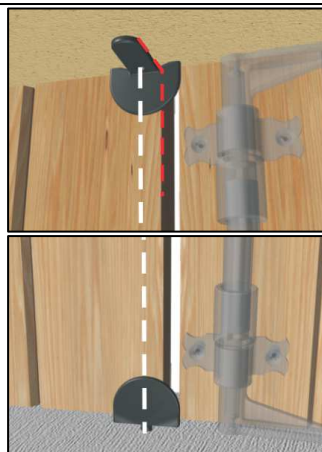


6) Sceller gonds



3 = POSE DES BUTEES.

Installer les butées hautes et basses comme ci-contre



4 = POSE DES ARRETS.

Installer les arrêts marseillais en respectant les règles de positionnement.

Fenêtre : A 300mm coté gond.

Porte fenêtre : Environ au milieu de la hauteur du volet.

