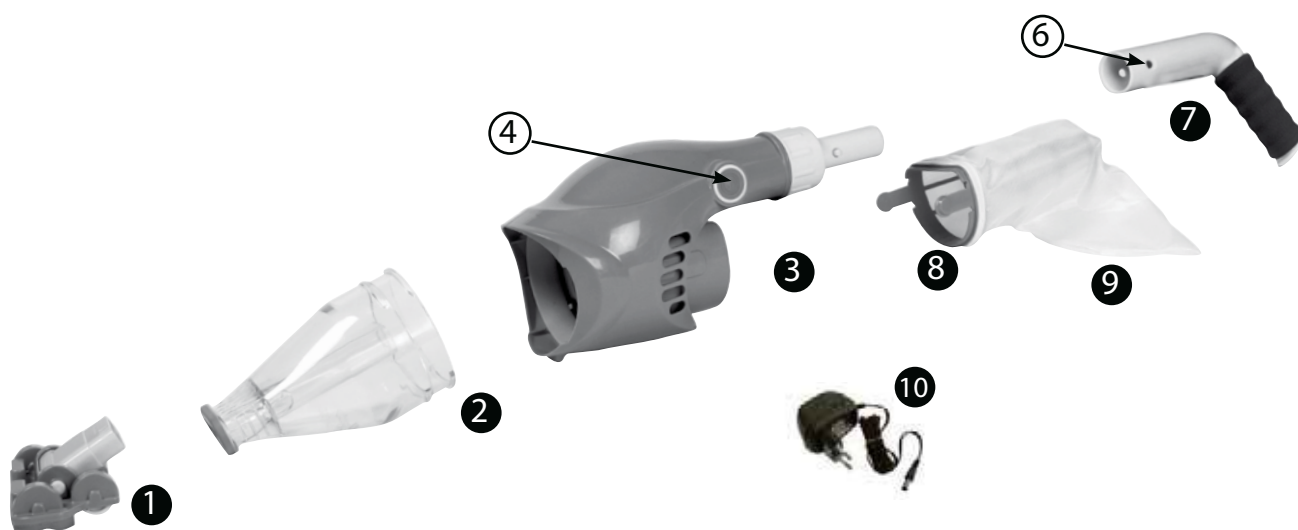


# Notice

## Nettoyeur électrique rechargeable

Réf. 786541



- ① - Tête pivotante
- ② - Couvercle transparent avant
- ③ - Corps du nettoyeur
- ④ - Bouton on/off
- ⑤ - Bouchon et connection pour chargeur

- ⑥ - Connecteur poignée/manche
- ⑦ - Poignée
- ⑧ - Filtre arrière-panier
- ⑨ - Filtre arrière-sac
- ⑩ - Chargeur

Visuels non contractuels. Suggestion d'installation.



- Avant d'installer ce produit, lire et suivre tous les avertissements et instructions accompagnant ce produit. Ne pas suivre les avertissements et instructions de sécurité peut entraîner des blessures, des décès ou des dommages matériels.
- **A lire attentivement et à conserver pour toute consultation ultérieure.**

## AVERTISSEMENTS DE SÉCURITÉ

- Cet aspirateur n'est pas destiné à être utilisé par des personnes ayant des capacités physiques, sensorielles ou mentales réduites ou manque d'expérience et de connaissances, à moins qu'ils aient été ou instruits concernant l'utilisation de l'appareil par une personne responsable de leur sécurité.
- Ceci n'est pas un jouet. Les enfants doivent être surveillés pour s'assurer qu'ils ne jouent pas avec cet appareil et ses accessoires. Ne jamais laisser les enfants utiliser ce produit. Gardez cet aspirateur et ses accessoires hors de portée des enfants.
- Veillez à ce que l'aspirateur soit complètement immergé dans l'eau avant l'opération. NE PAS utiliser l'appareil en dehors de l'eau. Cela pourrait endommager le système/moteur et annulerait la garantie.
- Profondeur maximum d'usage en eau : 3 mètres
- Température d'usage de l'appareil : 4°C à 36°C
- NE PAS utiliser l'appareil si vous avez détecté un dommage.
- Il est nécessaire de changer des pièces ou assemblages aussi rapidement que possible s'ils sont endommagés. Utilisez uniquement les pièces certifiées par le fabricant ou le distributeur.
- Détacher le nettoyeur du chargeur et s'assurer que le nettoyeur est éteint avant son usage.
- Ne pas utiliser ce nettoyeur s'il y a des personnes/animaux de compagnie, dans l'eau.
- Risque de danger d'aspiration. Ce nettoyeur génère une aspiration. Eviter que les cheveux, le corps ou toutes les pièces détachées de vos vêtements, puissent entrer en contact avec l'orifice d'aspiration de l'aspirateur en marche.
- Ne jamais insérer des parties du corps, des vêtements ou autres objets dans les ouvertures et les pièces mobiles de l'aspirateur.
- NE PAS utiliser cet aspirateur pour ramasser des substances toxiques, inflammables ou des combustibles liquides comme l'essence, ou fonctionner en présence de vapeurs explosives ou inflammables.
- N'essayez jamais de quelque façon que ce soit, de démonter et remplacer l'hélice ou le moteur par vos propres moyens.
- Cet aspirateur est conçu pour un usage sous l'eau uniquement et NON pour un usage comme aspirateur polyvalent.
- N'essayez pas de l'utiliser pour nettoyer autre chose que votre piscine / spa.
- Utilisez les accessoires d'origine livrés avec ce produit.
- Il n'est pas recommandé d'utiliser ce nettoyeur avec un autre appareil en même temps.
- Evitez d'aspirer des objets pointus avec ce produit. Ils pourraient endommager le nettoyeur et le filtre.
- Soyez très prudent lorsque vous nettoyez les marches de l'escalier de la piscine.
- Recharger le nettoyeur à l'intérieur dans un endroit propre et sec, avec une bonne ventilation.
- Si l'aspirateur ne doit pas être utilisé pendant une longue période, déconnectez-le du chargeur, utilisez un linge sec pour nettoyer et sécher l'aspirateur et les accessoires. Rangez-les dans un endroit bien ventilé, loin de la lumière du soleil, des enfants, de la chaleur, de sources d'inflammation et de produits chimiques. Ne jamais laisser l'appareil branché pendant un stockage à long terme. Rechargez l'appareil tous les trois mois.
- Si vous n'utilisez pas la partie du corps transparent vous devriez l'enlever de l'aspirateur électrique.
- Les mises en garde et précautions ci-dessus, ne peuvent contempler toutes les possibilités de risques et / ou de blessures graves. Les propriétaires de piscine et de spas doivent toujours exercer une prudence intense et avoir du bon sens lors de l'usage de l'aspirateur.

## CHARGEUR

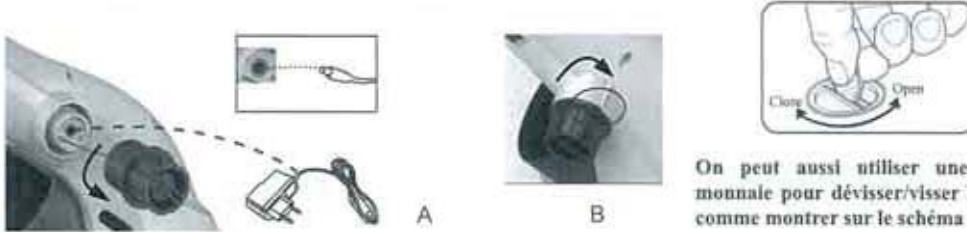
- Pour usage en intérieur seulement. Le chargeur ne doit pas être utilisé en plein air et ne pas être exposé à la pluie, humidité, à n'importe quel liquide ou à la chaleur.
- Garder le chargeur hors de portée des enfants.
  - Ne jamais utiliser le chargeur si un dommage est détecté.
  - NE pas manipuler le chargeur avec les mains mouillées.
  - NE pas manipuler l'aspirateur, le chargeur en charge avec les mains mouillées et sans chaussures.
  - Débranchez le chargeur du courant électrique quand il n'est pas en service.
  - Si le cordon d'alimentation est endommagé, il doit être remplacé par le fabricant ou son agent de maintenance ou toute autre personne qualifiée afin d'éviter tout danger.
  - S'assurer que le nettoyeur et le chargeur soient complètement secs avant de recharger l'appareil.

## ATTENTION

- Cet aspirateur n'est pas destiné à être utilisé par des personnes ayant des capacités physiques, sensorielles ou mentales réduites ou manque d'expérience et de connaissances, à moins qu'ils aient été ou instruits concernant l'utilisation de l'appareil par une personne responsable de leur sécurité.
- Ceci n'est pas un jouet. Les enfants doivent être surveillés pour s'assurer qu'ils ne jouent pas avec cet appareil et ses accessoires. Ne jamais laisser les enfants utiliser ce produit. Gardez cet aspirateur et ses accessoires hors de portée des enfants.
- Veillez à ce que l'aspirateur soit complètement immergé dans l'eau avant l'opération. NE PAS utiliser l'appareil en dehors de l'eau. Cela pourrait endommager le système/moteur et annulerait la garantie.
- Profondeur maximum d'usage en eau : 3 mètres
- Température d'usage de l'appareil : 4°C à 36°C
- NE PAS utiliser l'appareil si vous avez détecté un dommage.
- Il est nécessaire de changer des pièces ou assemblages aussi rapidement que possible s'ils sont endommagés. Utilisez uniquement les pièces certifiés par le fabricant ou le distributeur.
- Détacher le nettoyeur du chargeur et s'assurer que le nettoyeur est éteint avant son usage.
- Ne pas utiliser ce nettoyeur s'il y a des personnes/animaux de compagnie, dans l'eau.
- Risque de danger d'aspiration. Ce nettoyeur génère une aspiration. Eviter que les cheveux, le corps ou toutes les pièces détachées de vos vêtements, puissent entrer en contact avec l'orifice d'aspiration de l'aspirateur en marche.
- Ne jamais insérer des parties du corps, des vêtements ou autres objets dans les ouvertures et les pièces mobiles de l'aspirateur.
- NE PAS utiliser cet aspirateur pour ramasser des substances toxiques, inflammables ou des combustibles liquides comme l'essence, ou fonctionner en présence de vapeurs explosives ou inflammables.
- N'essayez jamais de quelque façon que ce soit, de démonter et remplacer l'hélice ou le moteur par vos propres moyens.
- Cet aspirateur est conçu pour un usage sous l'eau uniquement et NON pour un usage comme aspirateur polyvalent.
- N'essayez pas de l'utiliser pour nettoyer autre chose que votre piscine / spa.
- Utilisez les accessoires d'origine livrés avec ce produit.
- Il n'est pas recommandé d'utiliser ce nettoyeur avec un autre appareil en même temps.
- Evitez d'aspirer des objets pointus avec ce produit. Ils pourraient endommager le nettoyeur et le filtre.
- Soyez très prudent lorsque vous nettoyez les marches de l'escalier de la piscine.
- Recharger le nettoyeur à l'intérieur dans un endroit propre et sec, avec une bonne ventilation.
- Si l'aspirateur ne doit pas être utilisé pendant une longue période, déconnectez-le du chargeur, utiliser un linge sec pour nettoyer et sécher l'aspirateur et les accessoires. Rangez-les dans un endroit bien ventilé, loin de la lumière du soleil, des enfants, de la chaleur, de sources d'inflammation et de produits chimiques. Ne jamais laisser l'appareil branché pendant un stockage à long terme. Recharger l'appareil tous les trois mois.
- Si vous n'utilisez pas la partie du corps transparent vous devriez l'enlever de l'aspirateur électrique.
- Les mises en garde et précautions ci-dessus, ne peuvent contempler toutes les possibilités de risques et / ou de blessures graves. Les propriétaires de piscine et de spas doivent toujours exercer une prudence intense et avoir du bon sens lors de l'usage de l'aspirateur.

## MISE EN ROUTE

### Mise en place pour la recharge de la batterie



On peut aussi utiliser une pièce de monnaie pour dévisser/visser le bouchon comme montrer sur le schéma

- Ouvrez le bouchon du connecteur pour le chargeur et retirer-le.

Remarque : il y a une corde reliant le couvercle et le corps de l'aspirateur. S'il vous plait, merci de ne pas tirer fortement sur celle-ci sinon la corde se cassera.

- Placer le chargeur sur la prise de courant adaptée, le voyant vert va s'allumer.
- Connecter le chargeur avec le connecteur du nettoyeur.
- Le voyant rouge va s'allumer et le voyant vert va s'éteindre.
- Il faut environ 3 heures pour que la batterie soit complètement chargée.
- Retirer le chargeur de la prise et le chargeur de l'orifice de chargement de l'aspirateur électrique.
- Visser le couvercle dans le sens des aiguilles d'une montre, serrer jusqu'à la boucle afin de garantir qu'il n'y aura pas de fuite.

Remarque : Lorsque vous visserez le couvercle, vous devriez mettre votre main à l'intérieur du corps afin que la corde soit coincée dans le bouchon qui se visse sur le corps.

- Maintenant, vous pouvez commencer à utiliser votre nettoyeur électrique.

Remarque : Lorsque la charge est terminée, n'oubliez pas de vérifier que le couvercle qui protège le connecteur de charge est bien revissé comme sur la position de la photo B afin de garantir qu'il n'y aura pas de fuite. Et seulement ensuite, vous pourrez commencer à utiliser l'aspirateur électrique.

La charge doit être faite à l'intérieur, dans un endroit bien aéré, loin de la lumière du soleil, d'enfants, de chaleur et de sources d'allumage.

Ne jamais utiliser le chargeur si un dommage a été détecté.

Utiliser le chargeur original, fourni uniquement.

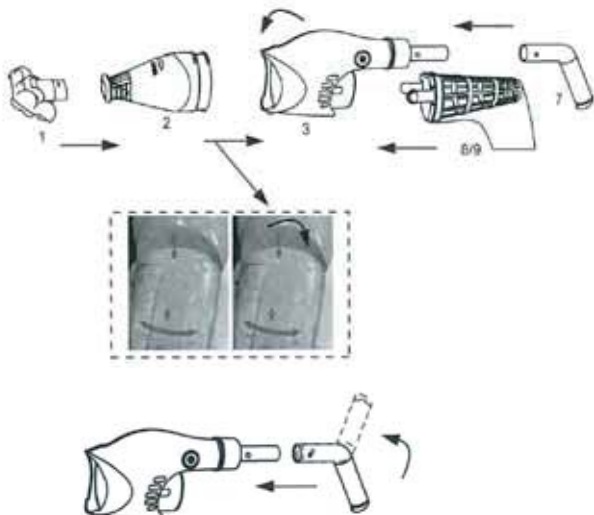
Assurez-vous que l'aspirateur et le chargeur sont propres et secs avant de le monter.

**ATTENTION :** bien mettre le couvercle du connecteur du chargeur en place, une fois la charge effectuée. Mettre le nettoyeur en eau sans avoir remis correctement le couvercle du connecteur de charge annulera la garantie.

Il faut impérativement faire une première charge de 3 heures avant le premier usage.

Après une charge complète, le nettoyeur fonctionnera normalement entre 45 et 60 minutes.

## MONTAGE POUR LE FONCTIONNEMENT



La flèche sur le couvercle transparent avant doit être alignée sur la flèche du corps de l'appareil. Il faut ensuite effectuer une rotation à 90° pour ouvrir ou fermer. Il faut bien positionner au fond le couvercle transparent sur l'intérieur du corps de l'appareil.

### Assemblage de la poignée

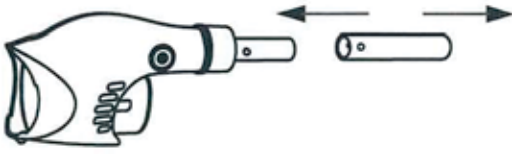
Insérer la poignée comme indiqué ci-dessous en la positionnant sur le connecteur du compartiment arrière. Positionner la poignée, selon vos besoins, afin de nettoyer le fond ou les parois de la piscine ou du spa. Insérer la poignée sur le nettoyeur comme indiqué en enfonçant les clips latéraux et en avançant la poignée sur le connecteur jusqu'au blocage de la poignée sur le connecteur.

Pour retirer la poignée, enfoncer les clips latéraux et retirer vers l'arrière de la poignée.

## ASSEMBLAGE SUR UN MANCHE TÉLESCOPIQUE (NON INCLUS)

Enfoncer un des clips latéraux du connecteur de l'appareil et insérer la fin du manche télescopique jusqu'à ce que les clips se fixent dans les trous du manche télescopique.

Pour enlever le manche télescopique, enfoncer les 2 clips latéraux afin de libérer le manche et le retirer vers l'arrière.

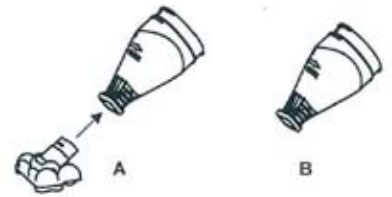


### Assemblage de la tête pivotant

Insérer directement la tête pivotante directement dans la base du couvercle transparent.

Afin d'obtenir une meilleure aspiration, veuillez utiliser le nettoyeur comme ci-dessous :

- Insérer la tête pivotante afin d'aspirer les petits cailloux et les feuilles comme sur le schéma A.
- Il n'est pas nécessaire de mettre la tête pivotante pour aspirer les pierres et autres grands débris comme sur le schéma B.



Les brosses de la tête pivotante peuvent s'enlever en les retirant directement de la tête.

Pour les piscines en liner et fibres de verre, il est recommandé de garder les brosses sur la tête pivotante afin d'éviter d'endommager le revêtement de la piscine.

## NETTOYAGE DE L'ASPIRATEUR APRÈS USAGE

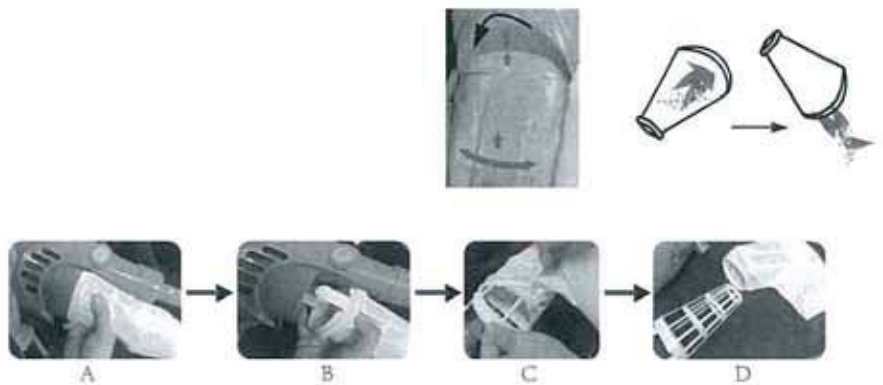
Retirer le couvercle avant transparent (en suivant la direction OPEN-CLOSE, tourner vers OPEN à 90°), retirer les débris et le laver.

Retirer le filtre arrière, et retirer le sac du filtre arrière, retirer les impuretés et nettoyer les sac filtrant.

Vérifier s'il y a des impuretés au niveau de l'hélice et le nettoyer s'il y en a.

Les étapes de nettoyage du sac-filtre arrière :

- Retirer le sac filtrant et le panier-filtre de l'arrière du nettoyeur.
- Détacher le sac filtrant du panier-filtre.
- Nettoyer le sac filtrant et le panier-filtre.



## FONCTIONNEMENT

**ATTENTION :** Ne pas utiliser le nettoyeur si vous avez détecté un dommage. La pollution de liquide pourrait se produire en raison de la fuite des lubrifiants. Ne pas utiliser le nettoyeur s'il y a des baigneurs ou des animaux dans l'eau de la piscine.

Bien vérifier que le nettoyeur soit bien complètement immergé avant de l'allumer. NE JAMAIS utiliser le nettoyeur hors de l'eau, cela provoquerait des dommages au niveau des joints et du moteur et annulerait la garantie.

**Températures d'eau maximum pour l'usage du nettoyeur : 4°C (39,2°F) - 36°C (96,8°F)**

- N'utilisez pas l'aspirateur sans chaussette-filtre intact et le filtre arrière panier en place. En utilisant votre aspirateur sans chaussette filtre intact et le filtre arrière panier en place annulera votre garantie.
- Risque de danger d'aspiration. Ce nettoyeur génère un phénomène d'aspiration.
- **ATTENTION :** Ne pas utiliser le nettoyeur si vous avez détecté un dommage. La pollution de liquide pourrait se produire en raison de la fuite des lubrifiants. Ne pas utiliser le nettoyeur s'il y a des baigneurs ou des animaux dans l'eau de la piscine.
- Ne jamais insérer des parties du corps, des vêtements ou autres objets dans les ouvertures et les pièces mobiles.
- Ne pas utiliser cet aspirateur pour ramasser des substances toxiques, inflammables ou combustibles liquides comme l'essence, ou fonctionner en présence de vapeurs explosives ou inflammables. Les cheveux, le corps ou toutes les pièces détachées de vos vêtements, entrent en contact avec l'orifice d'aspiration de l'aspirateur en marche.
- Utilisez les accessoires d'origine livrés avec ce produit.
- Ne pas utiliser ce nettoyeur immédiatement après un traitement choc en piscine. Il est recommandé de laisser l'eau de la piscine circuler pendant au moins 24-48 heures.
- Merci de ne pas utiliser ce nettoyeur avec un autre appareil en même temps.
- Ne pas laisser l'appareil dans l'eau lorsqu'il n'est pas en usage ou si la batterie est faible, car des fuites d'eau pourraient survenir.
- La partie transparente d'aspiration doit être bien installée avant la mise sous tension de l'aspirateur électrique (la partie d'aspiration transparente avant, a un bouton avec le système de protection pour éviter que l'hélice ne rentre en contact avec vos mains).

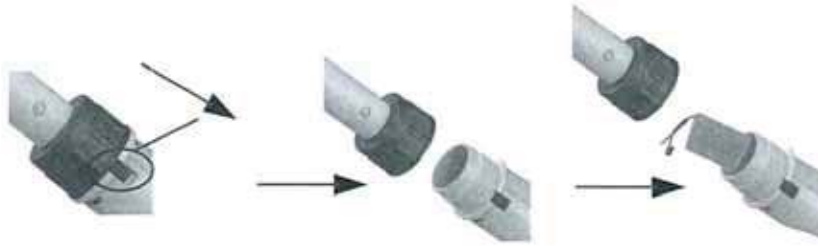
## RECYCLAGE DE LA BATTERIE

La batterie du nettoyeur électrique de piscine est une batterie au lithium qui doit être recyclée, selon les normes existantes. Contacter les autorités locales pour plus d'informations.

## MISE EN GARDE

- Ne jamais tenter de démonter une batterie au lithium.
- Retirer tous les objets personnels tels que les bagues, les bracelets, les colliers et les montres quand vous déconnecterez le câble reliant la batterie au nettoyeur.
- Une batterie peut provoquer un court circuit assez important, pouvant dissoudre une bague (ou tout autre élément en métal) causant de graves brûlures.
- Porter une protection oculaire complète avec des gants et vêtements de protection lorsque vous retirez la batterie.
- Prendre soin de ne pas toucher les fils ensemble ou leur permettre d'être en contact avec des éléments métalliques, susceptibles de provoquer des étincelles et/ou un court-circuit avec la batterie.
- Ne jamais brûler ou permettre une étincelle ou une flamme à proximité de l'aspirateur. La batterie peut générer des gaz qui pourraient éventuellement s'enflammer.
- Ne pas exposer au feu ou à une chaleur intense, car cela peut entraîner une explosion.
- Si une batterie fuit, éviter tout contact avec l'acide répandu et mettre la batterie endommagée dans un sac plastique.
- Si l'acide entre en contact avec la peau et les vêtements, se laver immédiatement et abondamment avec de l'eau et du savon.
- Si l'acide entre en contact avec les yeux, rincer immédiatement les yeux à l'eau fraîche pendant au moins 15 minutes. Consulter immédiatement un médecin.

## COMMENT ENLEVER LA BATTERIE



Les étapes du changement de batterie :

- Appuyer sur le petit clip afin de libérer le bouchon vissant du corps comme montré sur le schéma.
- Faire pivoter le corps arrière dans le sens contraire des aiguilles d'un montre et retirer la partie arrière.
- Vous y trouverez la batterie triangulaire, retirer-la.
- Utiliser la batterie d'origine du fabricant et installer la batterie à juste titre et tournez fermement. Faites attention à l'installation.
- Revisser la partie arrière sur le corps après avoir vérifié que la batterie est installé correctement (vérifier que le nettoyeur fonctionne correctement).
- Repositionner le clip arrière en cliquant confirmant que le bouchon est correctement serré.
- Maintenant, vous pouvez utiliser votre aspirateur électrique en suivant les instructions d'utilisation de l'aspirateur électrique.

## EN CAS DE PROBLÈME

Problème	Cause possible	Solutions
Le nettoyeur n'aspire pas les débris	Batterie faible	Recharger la batterie. Temps d'usage normale de la batterie une fois complètement chargée : 45-60 min.
	Le rotor est bloqué	Mettre hors tension l'appareil et vérifier visuellement l'espace au milieu de l'aspirateur pour voir si le rotor est bloqué. Vous pouvez utiliser votre main pour faire tourner les 2 cercles du rotor et le rendre plus souple. MISE EN GARDE : vérifier que le nettoyeur est bien éteint lors de l'entretien de l'appareil.
	Le rotor est cassé	Contactez votre revendeur pour remplacer le rotor.
	Le(s) filtre(s) sont pleins(s)	Nettoyer les 2 filtres.
Des débris s'échappent du filtre	Le sac du filtre est endommagé.	Remplacer le sac.
Poignée / connecteur pour manche ne ferme pas correctement à l'assemblage.	Les clips latéraux sont cassés	Remplacer des clips latéraux
Le nettoyeur ne se recharge pas	La batterie est défectueuse	Contactez votre revendeur pour changer la batterie. Mise en garde : Quand vous remplacez la batterie, contactez votre revendeur local afin d'acheter la batterie originale au lithium afin de ne pas endommager l'appareil.
	Le chargeur ne fonctionne pas	Contactez votre revendeur pour changer le chargeur. Mise en garde : utiliser un chargeur erronée peut endommager la batterie ou le nettoyeur et annuler la garantie.

## SERVICE APRÈS VENTE

Pièces détachées disponibles pendant 2 ans à compter de la date de facturation du produit.

Pour toute demande de service après-vente (conseils d'utilisation, pièces détachées) merci de vous connecter sur notre site internet :

**[www.sav-egt-partners.com](http://www.sav-egt-partners.com)**

### Programmes de protection de l'environnement, DEEE (WEEE European Directive) Directive européenne

Veuillez respecter les règlements de l'Union européenne et aidez à protéger l'environnement.

Retournez le matériel électrique dans un établissement désigné par votre municipalité qui recycle correctement les équipements électriques et électroniques. Ne les jetez pas dans les bacs de déchets de tri non-sélectif.

Pour les articles contenant des batteries amovibles, retirez les batteries avant de vous débarrasser du produit.



[www.egt-partners.com](http://www.egt-partners.com)

Importé par : **EGT AQUA**  
43 Avenue Georges Clémenceau - BP 10  
85120 LA CHÂTAIGNERAIE - FRANCE



Le produit et sa notice se recyclent, ne les jetez pas !  
Trouvez où les déposer sur le site [www.quefairedemesdechets.fr](http://www.quefairedemesdechets.fr)