

NOTICE DE POSE

VOLET ROULANT RECOUPABLE A VOS DIMENSIONS Manoeuvre à SANGLE

Cher Client,

Nous vous félicitons pour l'achat de ce volet roulant, qui, nous l'espérons, vous donnera entière satisfaction.

Ce volet vous est livré prêt à être coupé et assemblé . La mise en oeuvre est simple, l'outillage nécessaire est limité à quelques outils courants.

IMPORTANT : NOUS AVONS APPORTÉ LE PLUS GRAND SOIN A LA NOTICE DE MONTAGE AFIN QUE VOUS NE RENCONTRIEZ AUCUNE DIFFICULTÉ. C'EST POURQUOI NOUS VOUS RECOMMANDONS DE LA SUIVRE POINT PAR POINT.

Notre matériel est garanti contre tout vice de fabrication. Cependant notre responsabilité ne saurait être engagée en cas d'erreur de montage de votre part.

Nous vous recommandons de vous installer sur une table pour assembler votre volet avant de le fixer dans la maçonnerie.

OUTILLAGE NÉCESSAIRE

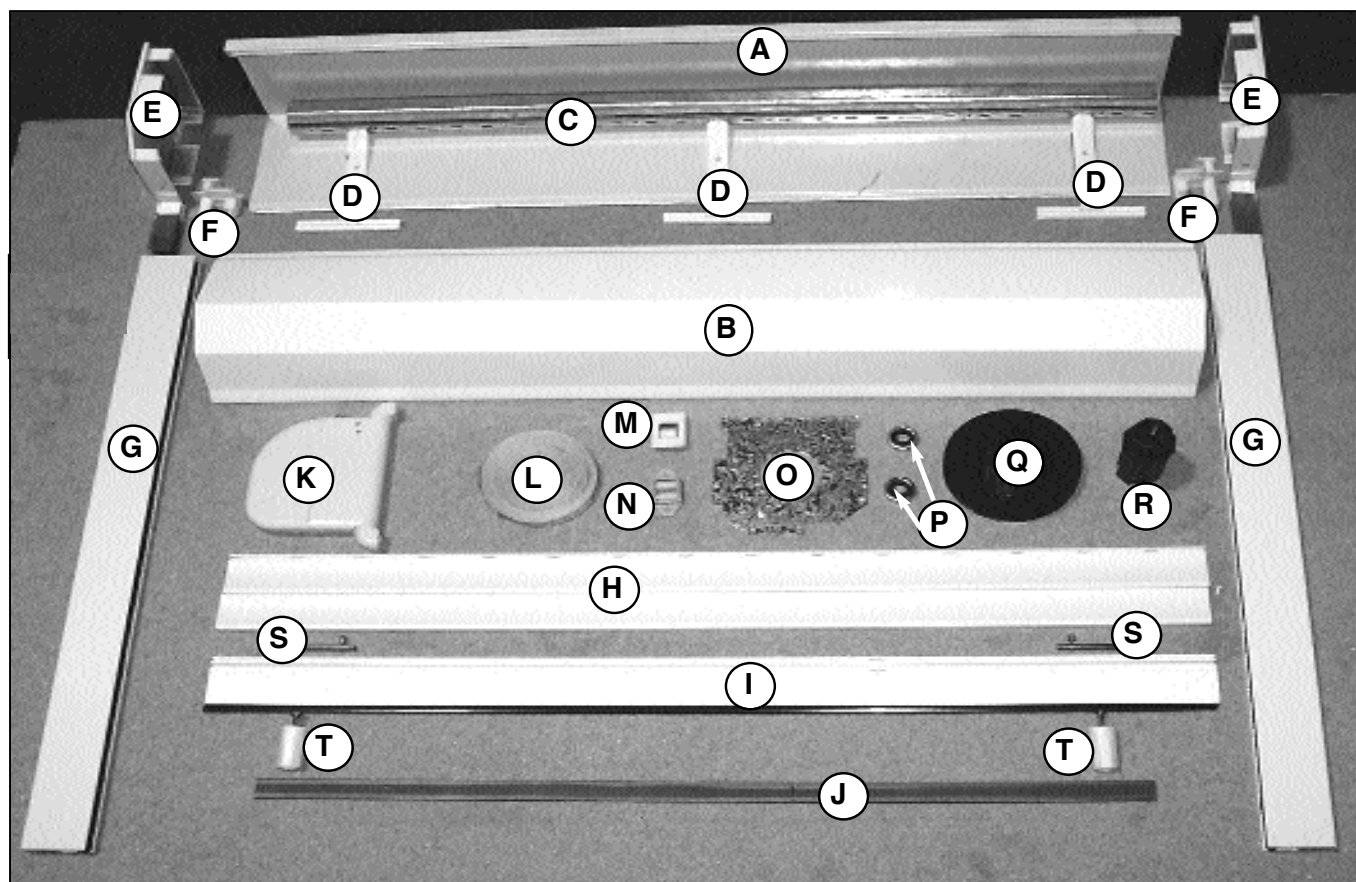


Forêt à métaux : 3mm - 5mm - 10mm
Mèche à béton : 8mm
Ruban adhésif

VISSERIE A PRÉVOIR

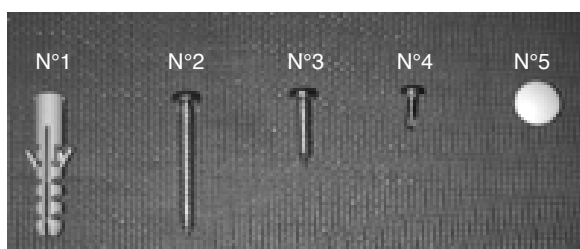
6 Chevilles de 8 mm
8 Vis 4,2 x 38 mm
2 Vis 4,2 x 19 mm
et éventuellement : 6 capuchons cache trous
pour fixation des coulisses en façade (Pose 3)

NOMENCLATURE



A	COFFRE HAUT	K	ENROULEUR
B	COFFRE BAS	L	SANGLE
C	TUBE D'ENROULEMENT	M	GUIDE SANGLE DE COFFRE
D	ATTACHE LAME	N	GUIDE SANGLE DE MENUISERIE
E	JOUE	O	CONTRE PLAQUE
F	GUIDE LAME	P	ROULEMENTS A BILLES
G	COULISSE	Q	POULIE
H	LAMES	R	EMBOUT TÉLESCOPIQUE
I	LAME FINALE	S	TARGETTE ANTI REMONTÉE
J	LEST	T	BUTEE

PROCUREZ-VOUS LA VISSERIE NÉCESSAIRE CI-DESSOUS (sauf vis N°4 fournies)

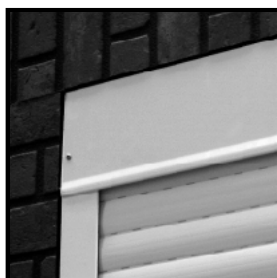
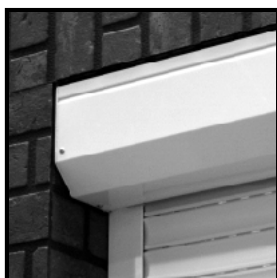


N°1	6 chevilles de 8mm (fixation coulisses)
N°2	8 vis 4,2x38 (fixation coulisses et enrouleur)
N°3	2 vis 4,2x 19 (fixation guide sangle menuiserie)
N°4	10 vis 3,5x9,5 fournies (fixation coffres et contreplaque sur joues)
N°5	6 capuchons Ø10 mm (cache trous pour fixation des coulisses en façade)

**Nous vous conseillons d'assembler votre volet à plat sur une table.
Toutes les mesures sont indiquées en millimètres**

Avant toute chose :

I - DEFINISSEZ VOTRE TYPE DE POSE : 1, 2 ou 3



POSE 1

Coffre en retrait de la façade,
Pose entre les murs.

POSE 2

Coffre dans l'alignement de la façade,
Pose entre les murs.
Vérifier que l'épaisseur du coffre n'exécède pas l'épaisseur du mur extérieur.

POSE 3

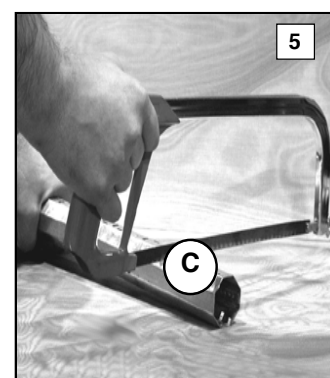
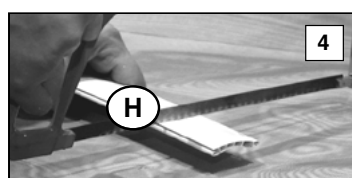
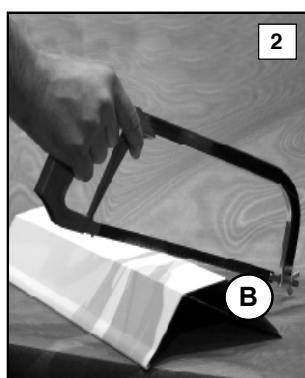
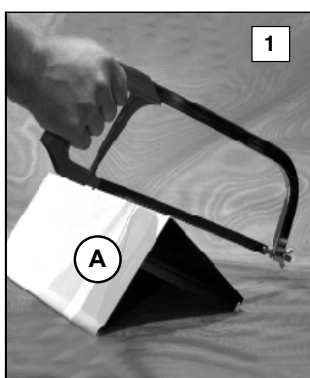
Coffre en applique sur la façade.

Mesurez la largeur et la hauteur précises entre murs.
Nous vous conseillons de prendre la largeur à 3 endroits différents.
Reportez la dimension la plus petite dans le cadre ci-après :

Haut = mm
Larg = mm

Déterminez votre côté de manoeuvre **G** (gauche) ou **D** (droit) vu de l'intérieur

II - MISE À DIMENSIONS DE VOTRE VOLET



MISE À DIMENSIONS DU COFFRE

Pour les poses 1 et 2 :

Couper les coffres **A** et **B** à : **Larg - 15 mm**

Pour la pose 3 :

Couper les coffres **A** et **B** à : **Larg + 100 mm**

Pour les poses 1 et 2 :

- couper les lames **I** et **H** à :
Larg - 66 mm.

Pour la pose 3 :

- couper les lames **I** et **H** à : **Larg + 40 mm**

Insérer le lest **J** dans la lame finale **I** en ayant eu soin de le tordre légèrement avant la mise en place.

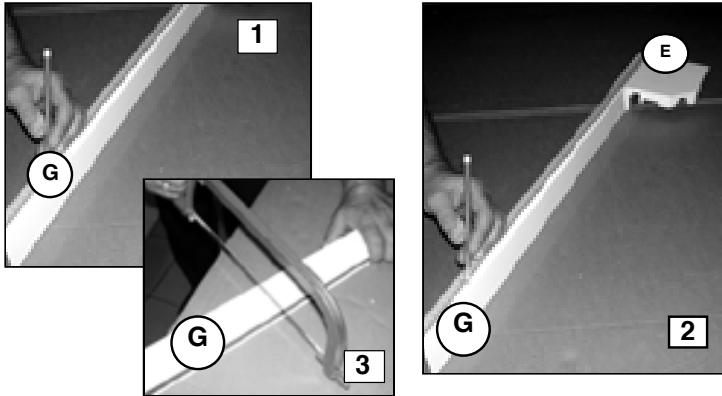
Pour les poses 1 et 2 :

Couper le tube d'enroulement **C** à **Larg - 60 mm.**

Pour la pose 3 :

Couper le tube d'enroulement **C** à **Larg + 55 mm.**

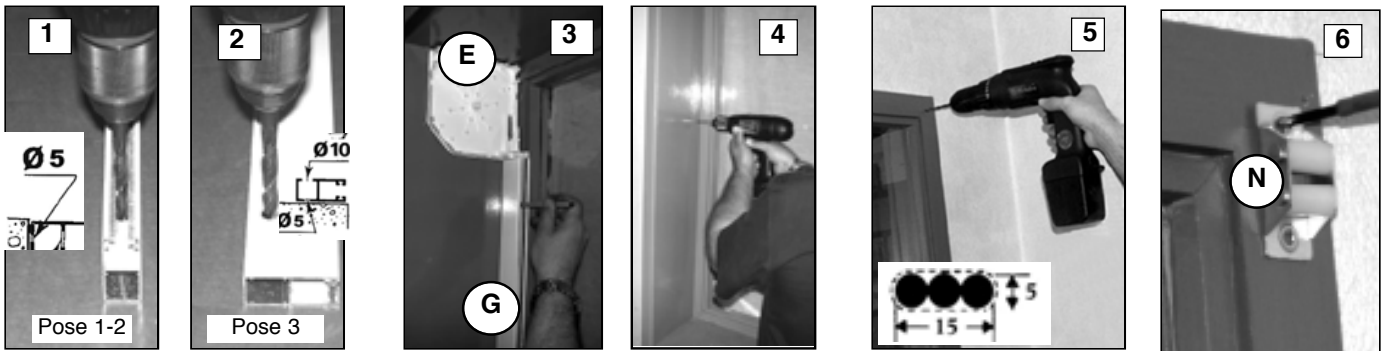
III - COUPE DES COULISSES



Pour la pose 3 : scier les coulisses **G** à la hauteur relevée page 2 au point N°1. (Photo N° 1)

Pour les poses 1 et 2 : assembler les joues **E** sur les coulisses **G** et reporter la hauteur relevée page 2 au point N°1 sur les coulisses **G** en partant du haut de la joue et scier les coulisses. (Photo N°2)

IV - PRÉPARATION DES COULISSES



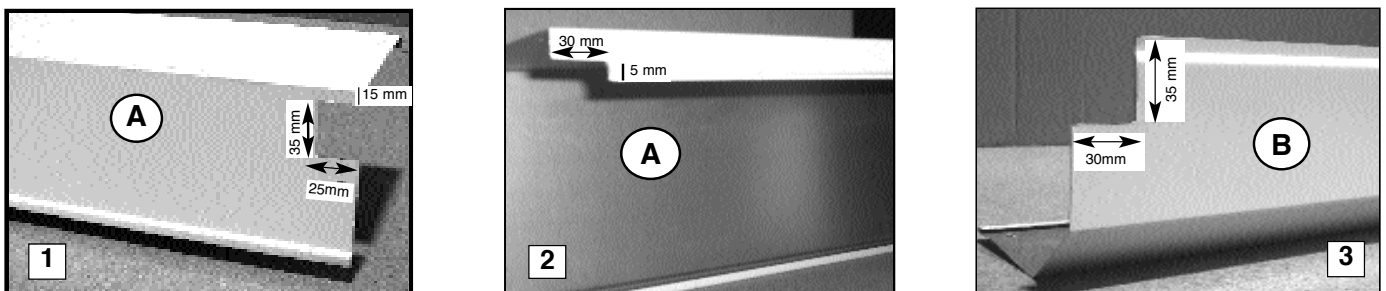
Percer au diamètre 5 les coulisses **G** selon la pose choisie. (3 trous répartis par coulisse) et percer la partie supérieure à 10mm pour permettre le passage du tournevis et la pose du capuchon. (Photo N° 1 et 2)

Présenter l'ensemble joue **E**+ coulisse **G** dans la maçonnerie, tracer les trous de fixation de la coulisse à l'aide d'un crayon. (Photo N°3). Retirer la coulisse, percer au diamètre 8 mm et insérer les chevilles N°1. (Photo N°4)

Choisir le côté de manoeuvre du volet et percer la menuiserie pour le passage de la sangle. (Photo N°5)

Fixer le guide-sangle **N** avec les vis N° 3. (Photo N°6)

V - PRÉPARATION DU COFFRE

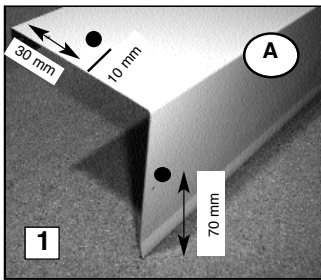


Pose 1 et 3 , sur le coffre **A** du côté choisi pour la manoeuvre, faire une entaille de 25 mm de large par 35 mm de haut, à 15 mm du haut du coffre. (Photo N°1)

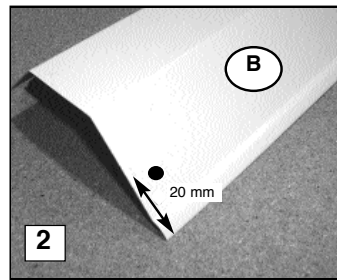
Pose N°2. sur le coffre **A** du côté de la manoeuvre, faire une entaille de 30 mm de large sur 5 mm de haut (Photo N° 2)

Pose N°2. sur le coffre **B** du côté de la manoeuvre, faire une entaille de 30 mm de large sur 35 mm de haut (Photo N° 3)

VI - PERÇAGE DES COFFRES

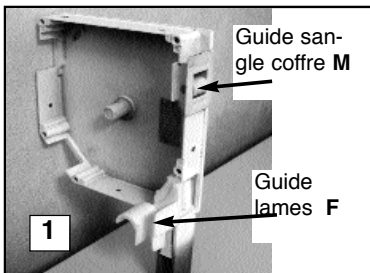


Perçer le coffre Haut **A** à l'aide du foret de 3 mm à 10 mm de chaque extrémité à 70 mm du bas du coffre et à 30 mm du devant (Photo N°1)



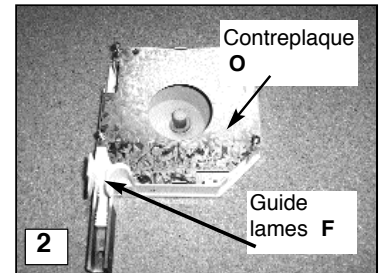
Perçer le coffre Bas **B** à l'aide du foret de 3 mm à 10 mm de chaque extrémité à 20 mm du bas du coffre (Photo N° 2)

VII - PRÉPARATION ET ASSEMBLAGE DES JOUES



Côté manoeuvre mettre en place le guide lames **F** et le guide sangle **M**, la lumière vers le bas (Photo N° 1)

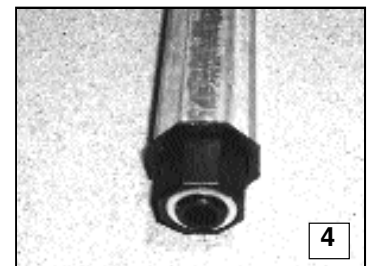
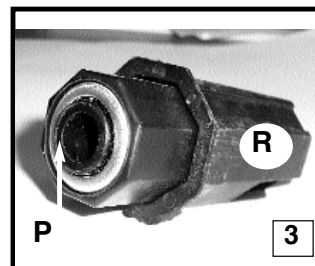
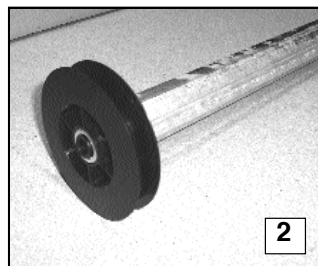
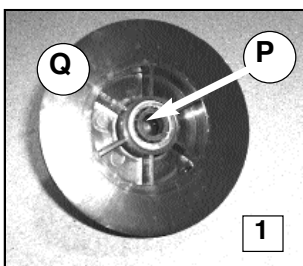
Côté opposé à la manoeuvre, mettre en place l'autre guide lames **F** et la contreplaque **O** puis fixer celle-ci à l'aide des 4 vis **N°4** (Photo N° 2)



Présenter les joues dans le coffre **A**. Repérer les trous percés précédemment dans le coffre et percer les Joues à l'aide du foret de 3 mm puis fixer le coffre sur celles-ci à l'aide des vis **N°4** (Photo N°3)

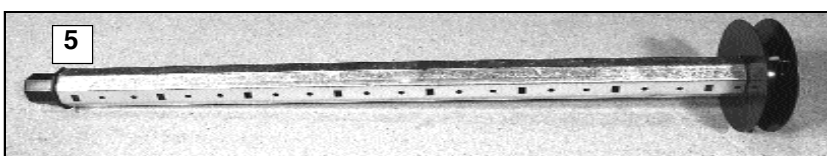
Procéder à la même opération pour le coffre **B**, sans le fixer.

VIII - PRÉPARATION ET MISE EN PLACE DU TUBE D'ENROULEMENT

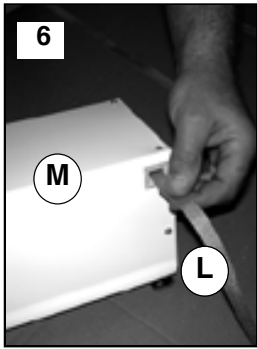


Sur la poulie **Q**, mettre en place le roulement à bille **P**, la partie saillante de la bague noire vers l'extérieur (Photo N° 1) et insérer l'ensemble dans le tube d'enroulement **C** côté manoeuvre (Photo N° 2)

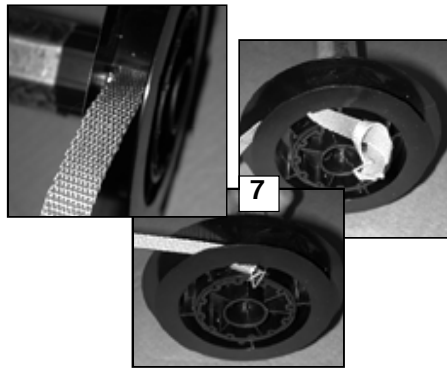
Mettre en place le roulement à bille **P** sur l'embout télescopique **R** (Photo N° 3) de la même façon que précédemment) et insérer celui-ci à l'autre extrémité du tube **C** (Photo N° 4)



Votre tube est prêt.



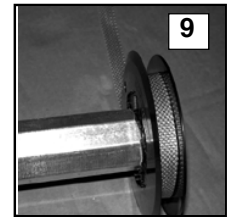
Engager la sangle **L** dans le guide sangle **M** (Photo N°6)



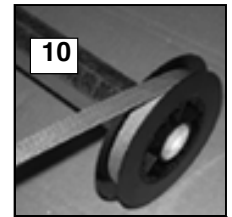
Puis la fixer sur la poulie **Q**: en l'engageant dans la fente et en faisant un noeud (Photo N°7)



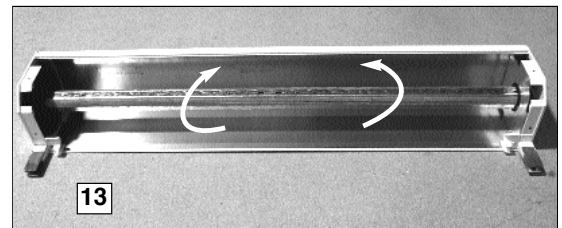
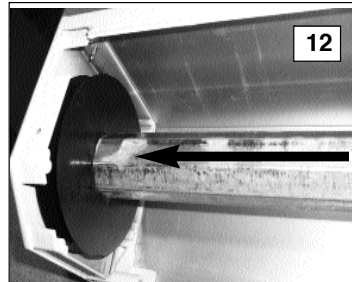
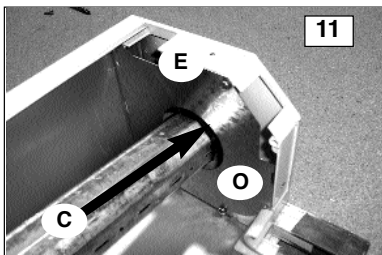
Faire **un tour** avec la sangle autour de la poulie **Q** dans le sens inverse de l'enroulement du tablier. (Photo N°8)



Poses 1 et 3 sangle en bas de la poulie

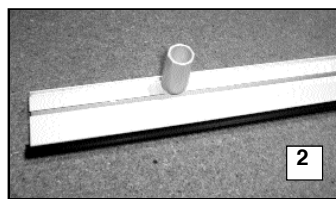
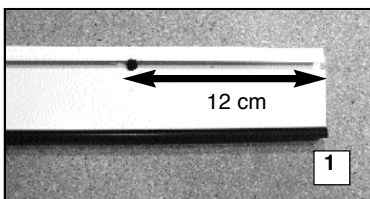


Pose 2 sangle en haut de la poulie

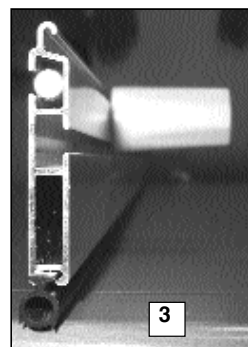


Commencer par enclencher en biais le tube **C** du côté de l'embout télescopique **R** dans l'ergot de la joue **E** équipée de la contreplaque **O** (Photo N° 11). Bien enfoncer celui-ci, amener le tube dans le coffre en position horizontale et relâcher la pression en plaçant le roulement à billes **P** de la poulie **Q** dans l'ergot de l'autre joue **E** (Photo N°12)
 Tourner le tube d'enroulement **C** vers le haut du coffre **A** jusqu'à remplissage de la poulie **Q** avec la sangle **L** (Photo N°13)

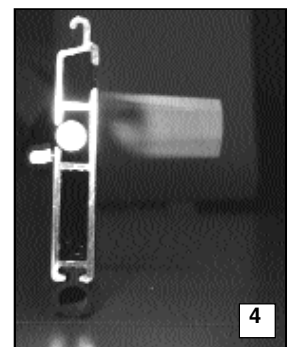
IX - PRÉPARATION DE LA LAME FINALE



A 12 cm de chaque extrémité de la lame finale **I**, dans la rainure haute, percer un trou à l'aide du foret de 5 mm (Photo N°1) puis fixer les deux butées **T** tournées vers l'extérieur (Photo N°2). Insérer les targettes **S** dans la rainure côté intérieur et bloquer provisoirement à l'aide de la petite vis moletée. Position de la lame finale pour pose N°1 et 3 (Photo N°3) et pour pose N°2, (Photo N°4)

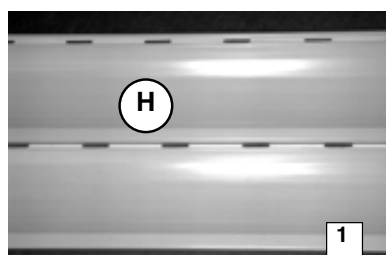


Pose N°1 et 3

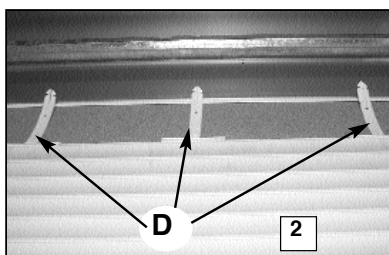


Pose N° 2

X - PRÉPARATION ET MISE EN PLACE DU TABLIER



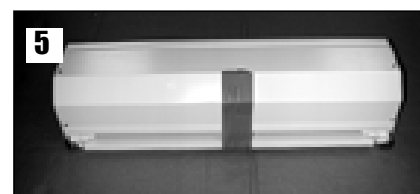
Former le tablier en assemblant les lames **H** (**Ajours vers le haut**) en terminant par la lame finale **I** (Photo N°1). Glisser les attaches **D** sur la première lame (Photo N°2)



Engager le tablier de quelques lames dans le coffre **A**, le fixer sur le tube d'enroulement **C** à l'aide des attaches **D**. La pointe de l'attache **D** doit pénétrer dans les fentes du Tube **C**. Enrouler le tablier partie creuse de la lame contre le tube d'enroulement en tirant sur la sangle avec précaution, en respectant l'alignement des lames dans les guide-lames **F** et laisser la lame finale **I** hors du coffre (Photo N°3)



Mettre en place le coffre **B**. Le fixer à l'aide des vis **N°4**. (Photo N°4) Remonter la lame finale **I** à l'aide de la sangle **L** jusqu'à buter sur le coffre). Pour éviter le déroulement du tablier lors de la mise en place, condamner celui-ci à l'aide d'un morceau de ruban adhésif (Photo N°5) Retirer celui-ci après mise en place du volet dans la maçonnerie.



XI - MISE EN PLACE DANS LA MAÇONNERIE



Engager les coulisses **G** dans les joues **E** (Photo N°1)

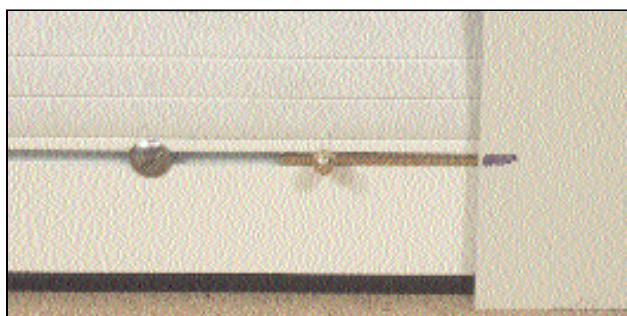


Positionner le volet dans la maçonnerie (Photo N°2) en prenant soin de passer la sangle **L** dans le passage prévu dans la menuiserie (Photo N°3)



Visser les coulisses **G** dans la maçonnerie à l'aide des vis **N°2** dans les trous pré-perçés dans l'opération N°4 (Photo N°4)

XII - MISE EN PLACE DES TARGETTES

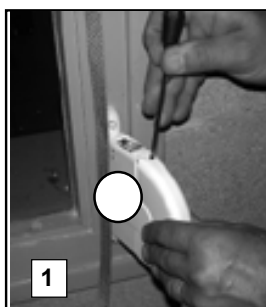


Une fois l'ensemble fixé, descendre le tablier.

Repérer sur la coulisse le passage de la targette dans la lame finale .

Percer un trou de 6 mm dans le fond de chaque coulisse afin de permettre le passage de la targette pour verrouillage. Ajuster éventuellement le perçage pour assurer une meilleure pénétration de la targette dans la coulisse.

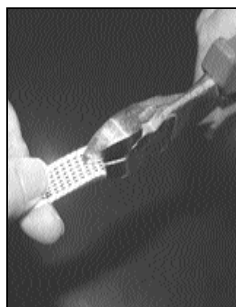
XIII - MISE EN PLACE DE L'ENROULEUR



Fixer à l'aide des vis N°2 l'enrouleur de sangle **K** dans l'alignement du guide-sangle **I**. Ouvrir l'enrouleur avec un simple tournevis (Photo N°1)



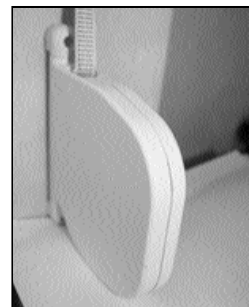
Entrer la sangle dans la partie supérieure de l'enrouleur (Photo N°2)



Effectuer une boutonnière sur la sangle et la bloquer en la fixant sur l'ergot au centre de l'enrouleur (Photo N° 3)



Maintenir la sangle et retirer le clip. Lâcher la sangle avec douceur et la laisser s'enrouler tout doucement. Remettre le clip. (Photo N° 4)



Refermer le boîtier (Photo N° 5)

Cas d'anomalies

- **VOTRE VOLET NE DESCEND PAS :**
Vérifiez le sens d'enroulement de la sangle (Chapitre VIII, photo 9 et 10)
- **VOTRE VOLET BLOQUE PENDANT LA DESCENTE :**
Vérifiez le bon alignement des lames, l'une d'elle a pu glisser et butte sur un côté.
- **VOTRE LAME FINALE SE DÉCROCHE :**
Votre tablier est monté à l'envers, les lames doivent être montées ajouration des lames toujours vers le haut
- **VOTRE TABLIER RESTE AJOURÉ EN POSITION FERMÉE :**
Vérifiez le nombre de lames de votre volet ou le réglage de fin de course

Conseils d'utilisation

EN CAS DE TEMPÊTE : ouvrez ou fermez intégralement votre volet, les positions intermédiaires créant une prise à l'arrachement

ÉTENDUE DES GARANTIES

La garantie du fabricant est limitée au remplacement gratuit des pièces reconnues par celui-ci comme défectueuses en raison d'absence de qualités essentielles dans les matériaux ou de déficience d'usure et sans aucun dédommagement d'aucune sorte. La garantie ne couvre pas les dommages ou défauts dus à des agents externes, une mauvaise maintenance, une surcharge, une usure naturelle, des erreurs de montage ou d'autres causes non imputables au fabricant. Les produits altérés ne seront ni garantis, ni réparés.

EXCLUSION : Les dommages causés notamment par l'infiltration ou la projection de sable ne sont pas garantis. La pose sur chantier n'étant pas de notre compétence, nous n'avons pas la possibilité de contrôler le bon fonctionnement des marchandises que nous fournissons. La mise en oeuvre de nos produits nécessite l'intervention d'une personne qualifiée, seule capable d'apprécier les différentes données techniques nécessaires pour une utilisation satisfaisante. Nous ne saurions être tenus pour responsables des dégradations causées par l'incompétence ou fausses manoeuvres de l'utilisateur. **Si nos services techniques venaient à être appelés pour dépannage ou constatation de mauvaise installation de nos produits sans que notre responsabilité ne soit engagée, nous appliquerions une facturation forfaitaire pour frais de déplacement de 150 Euros TTC.**

Instructions de maintenance :

- Pour prévenir de la corrosion, il est recommandé de nettoyer périodiquement les tabliers avec de l'eau et du savon neutre.
- La fréquence est d'une fois par an, devant être augmentée pour les tabliers exposés à des ambiances agressives (marines, industrielles, présence de poussière en suspension, etc...)
- Il est important de rincer avec de l'eau en abondance afin d'éviter la formation de sels sur la surface de la lame.
- Contrôler la structure de fixation du volet sur le mur au niveau des coulisses avec une fréquence d'une fois par an.
- Vérifier le bon fonctionnement de l'ouverture et de la fermeture du volet avec une fréquence d'une fois par an.
- Au besoin, refaire un réglage de fin de course.