


somfy[®]

**Thermostat connecté radio
2ème génération**

Guide d'installation

Ce pdf est interactif et destiné à être lu sur ordinateur.
Des boutons sont signalés par des zones grises.
N'hésitez pas à les cliquer pour faciliter et optimiser
l'utilisation de ce mode d'emploi.

commencer! 

Sommaire

Découvrez le contenu de la boîte	4
Avant l'installation et recommandations	5
L'application Thermostat Somfy	6
Activation de votre thermostat	7
Désinstallation de votre ancien équipement	9
Installation de votre récepteur radio	10
Installation de votre thermostat	33
Appairage avec le récepteur radio	36
Appairage avec la Gateway	42



Assurez-vous d'avoir coupé l'alimentation générale avant toute manipulation



Un tutoriel vidéo d'installation de votre produit est disponible [ici](#)

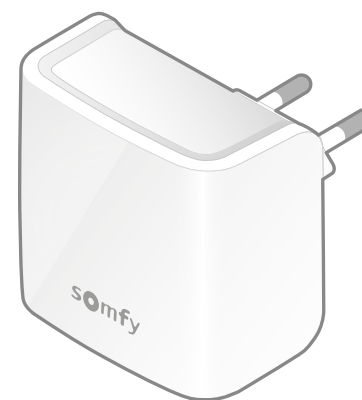
Découvrez le contenu de la boîte



**Thermostat connecté
radio Somfy**



Récepteur radio



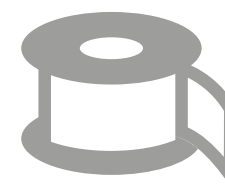
Gateway



Pile AA x 2



Câble de 1m x 2



Ruban adhésif
double face



Tournevis



Cheville arpon x 4



Vis x 4

Avant l'installation



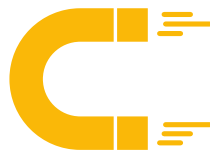
Assurez-vous d'avoir coupé l'alimentation générale avant toute manipulation



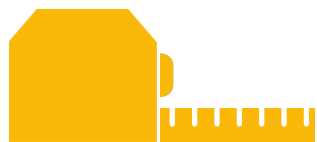
Munissez-vous des outils nécessaires à l'installation murale

Recommandations

Pour un bon fonctionnement de votre récepteur radio



Dans la mesure du possible, n'installez pas le récepteur trop près du corps de la chaudière ou de tout autre objet métallique qui pourrait perturber les ondes radio.



Vérifiez que la distance entre les bornes de la chaudière et l'emplacement choisi pour le récepteur est d'environ 1 mètre.

Pour un bon fonctionnement de votre thermostat



Installez le thermostat à 1m50 du sol et sur un mur intérieur



Évitez tout emplacement exposé à la lumière solaire directe, aux courants d'air et aux sources de chauffage

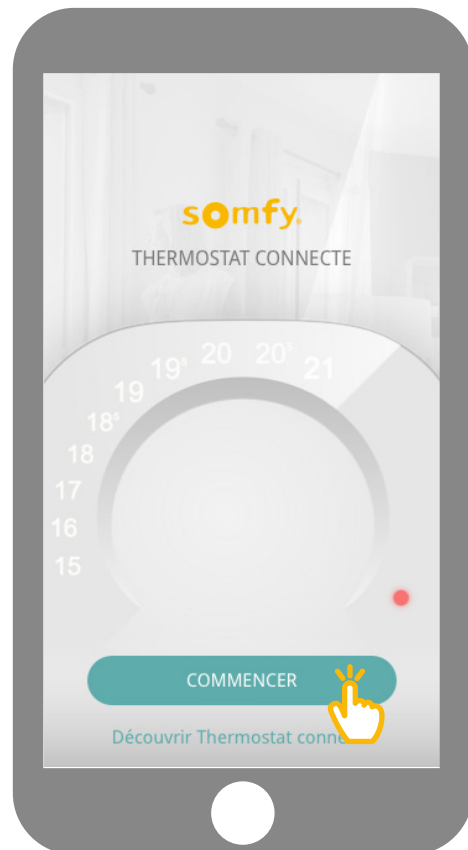
L'application Thermostat Somfy



Téléchargez l'application en scannant le QR code présent sur votre thermostat.

L'application « Thermostat Somfy » est disponible pour les smartphones Android et iOS.

Activation de votre Thermostat



Sur votre application,
cliquez sur « Commencer ».



Veuillez rentrer votre adresse email associée
à votre compte Somfy.

Si vous n'avez pas de compte Somfy, rentrer le
mail que vous souhaitez utiliser pour créer un
compte.

Activation de votre Thermostat

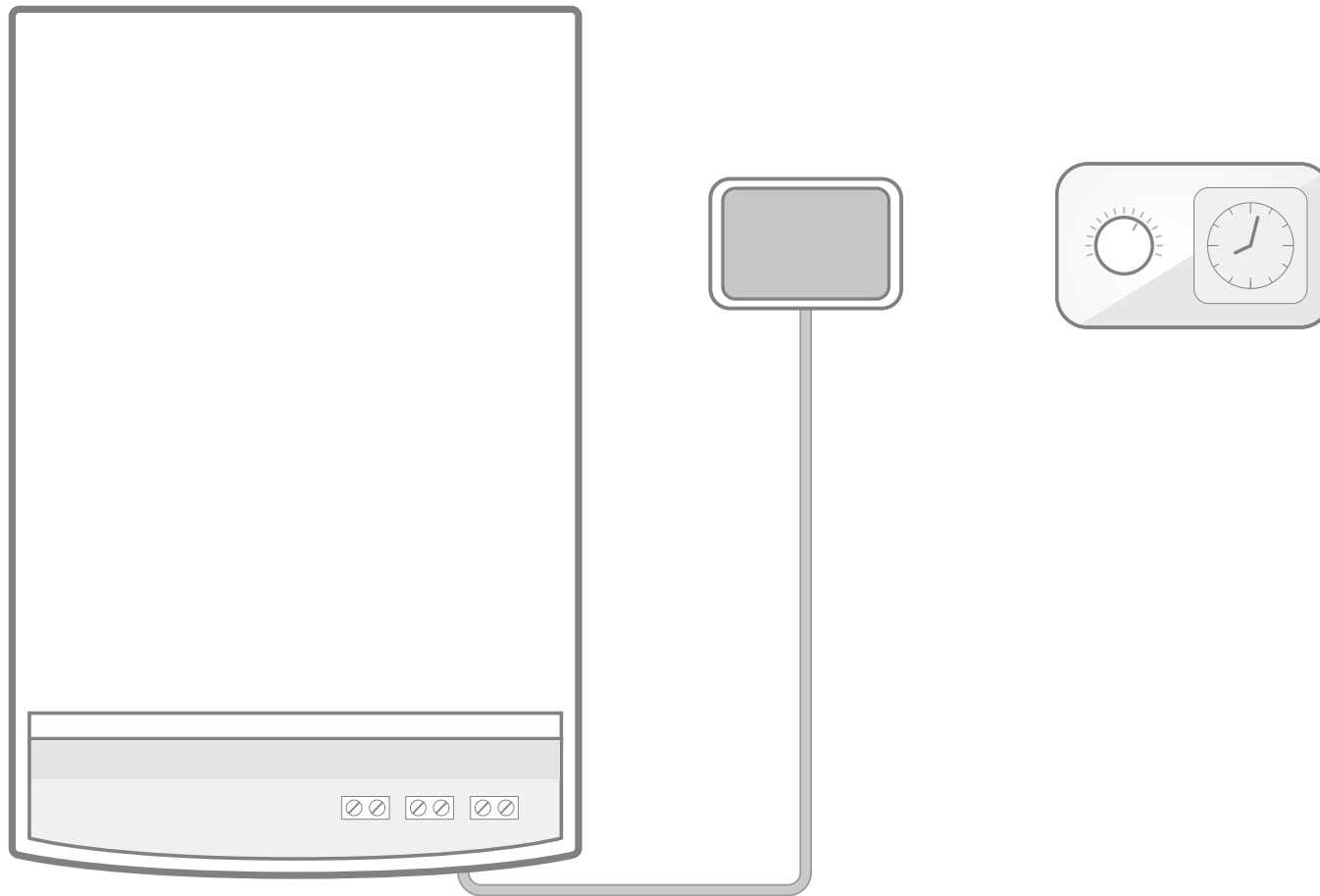


Ouvrez votre thermostat en appuyant sur le point de pression.
Au verso de la face avant, flashez votre QR code, ou renseignez le code PIN manuellement pour activer votre thermostat.



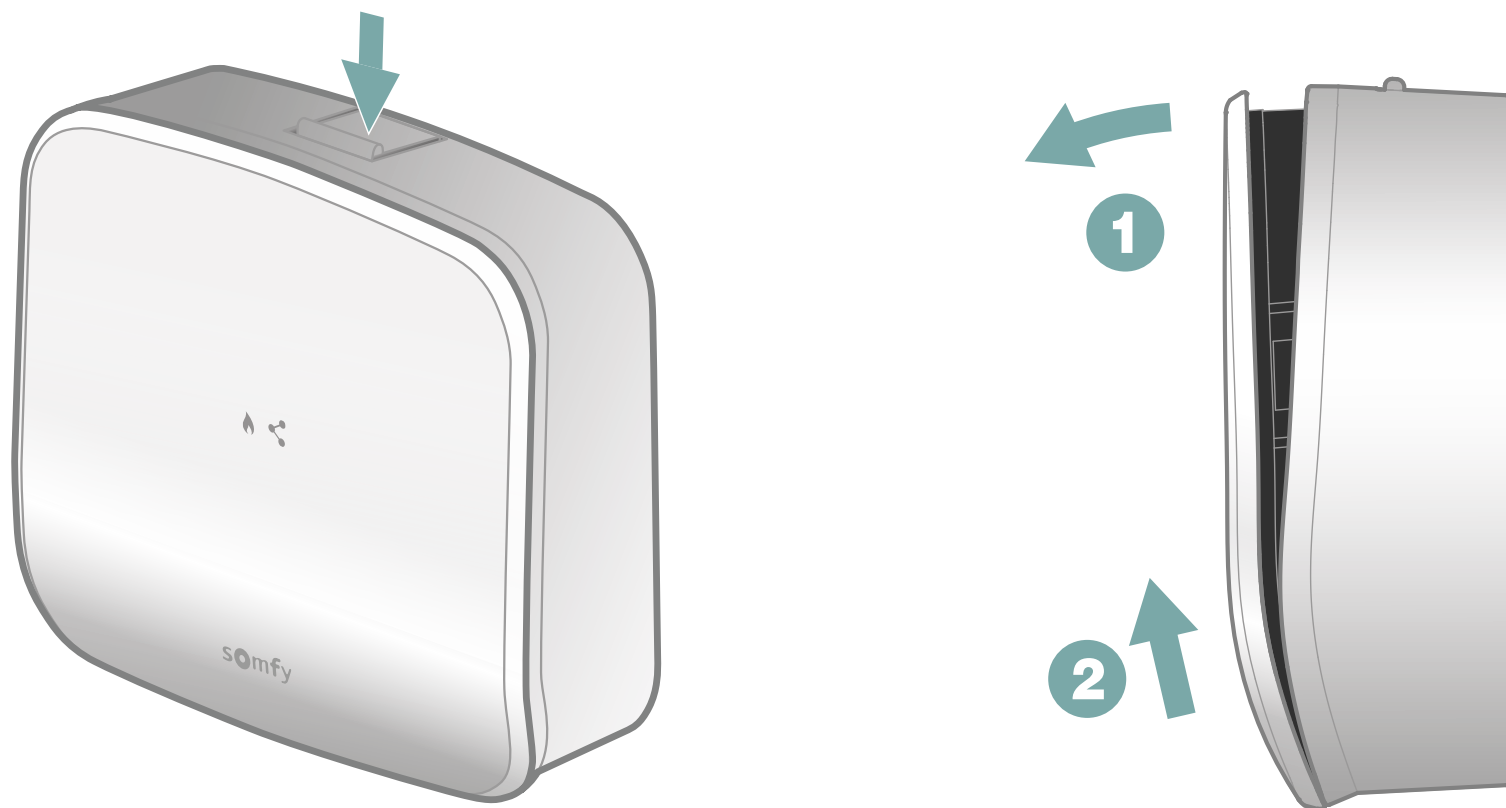
Le code PIN de votre produit s'inscrit automatiquement. Si ce n'est pas le cas, vous pouvez le renseigner manuellement.

Désinstallation de votre ancien équipement



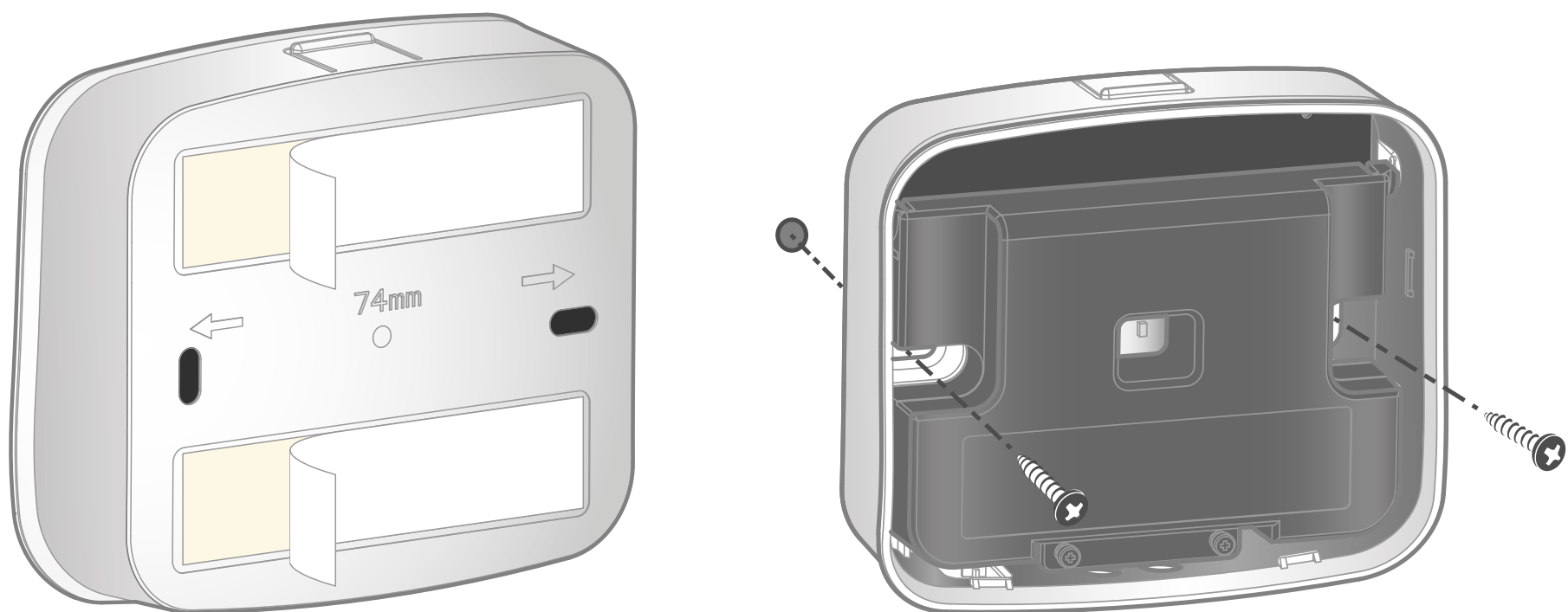
Retirez votre ancien récepteur avec les câbles le raccordant à votre installation de chauffage. Puis retirez votre ancien thermostat.

Installation de votre récepteur radio



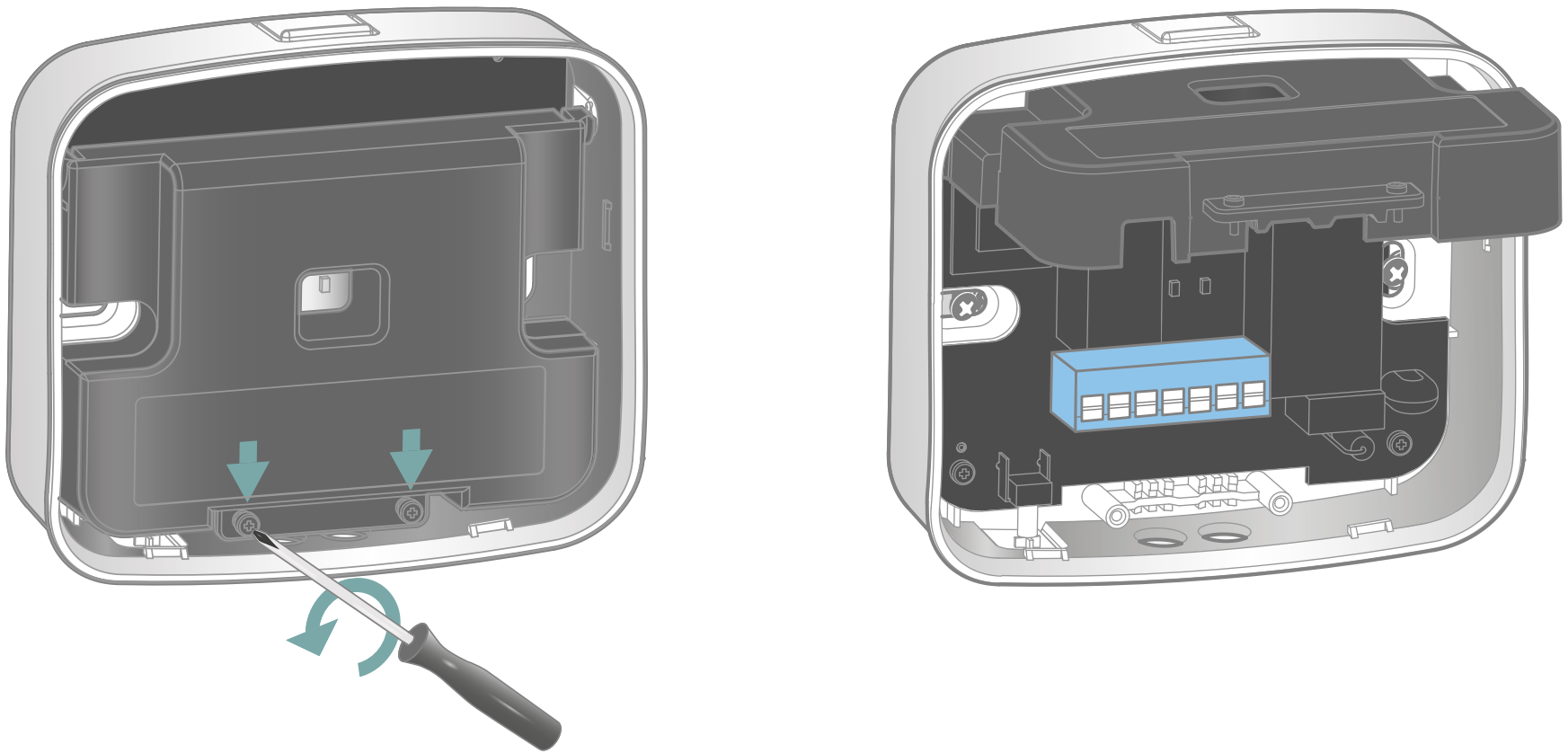
Ouvrez le récepteur en pressant le bouton situé sur le dessus.

Installation de votre récepteur radio



A l'aide du matériel fourni, vous pouvez fixer la face arrière du récepteur radio, soit avec les adhésifs double-face, soit avec les vis et chevilles.

Installation de votre récepteur radio



Déserez les 2 vis de verrouillage pour ouvrir le capot de protection et accéder aux borniers.

Installation de votre récepteur radio

Afin de poursuivre les étapes d'installation du récepteur radio, rendez-vous sur les pages correspondant à votre installation de chauffage :



Chaudière ou pompe à chaleur 14



Radiateurs électriques fil pilote 20



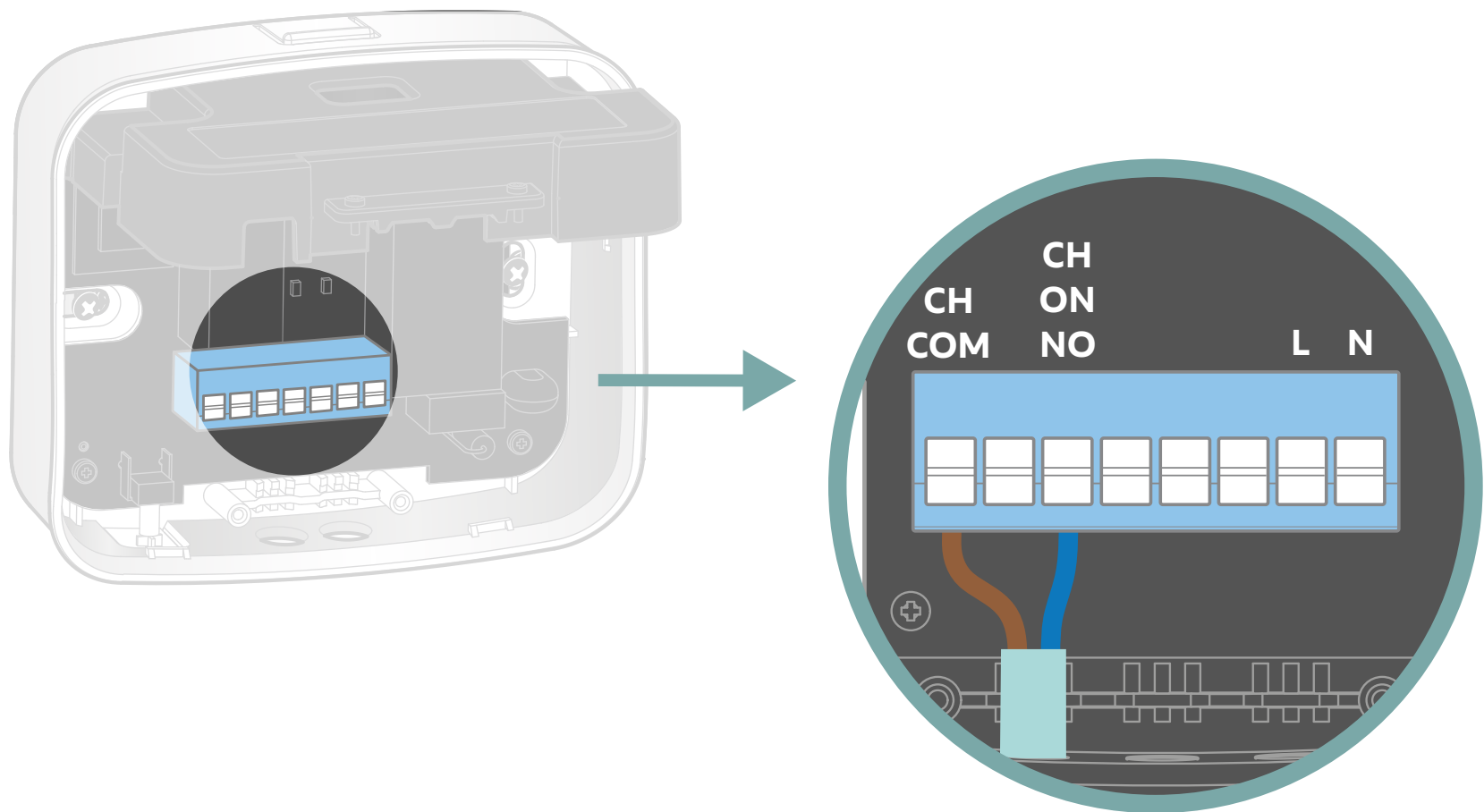
Plancher chauffant à électrovanne 25



Ballon d'eau chaude 29

Installation de votre récepteur radio

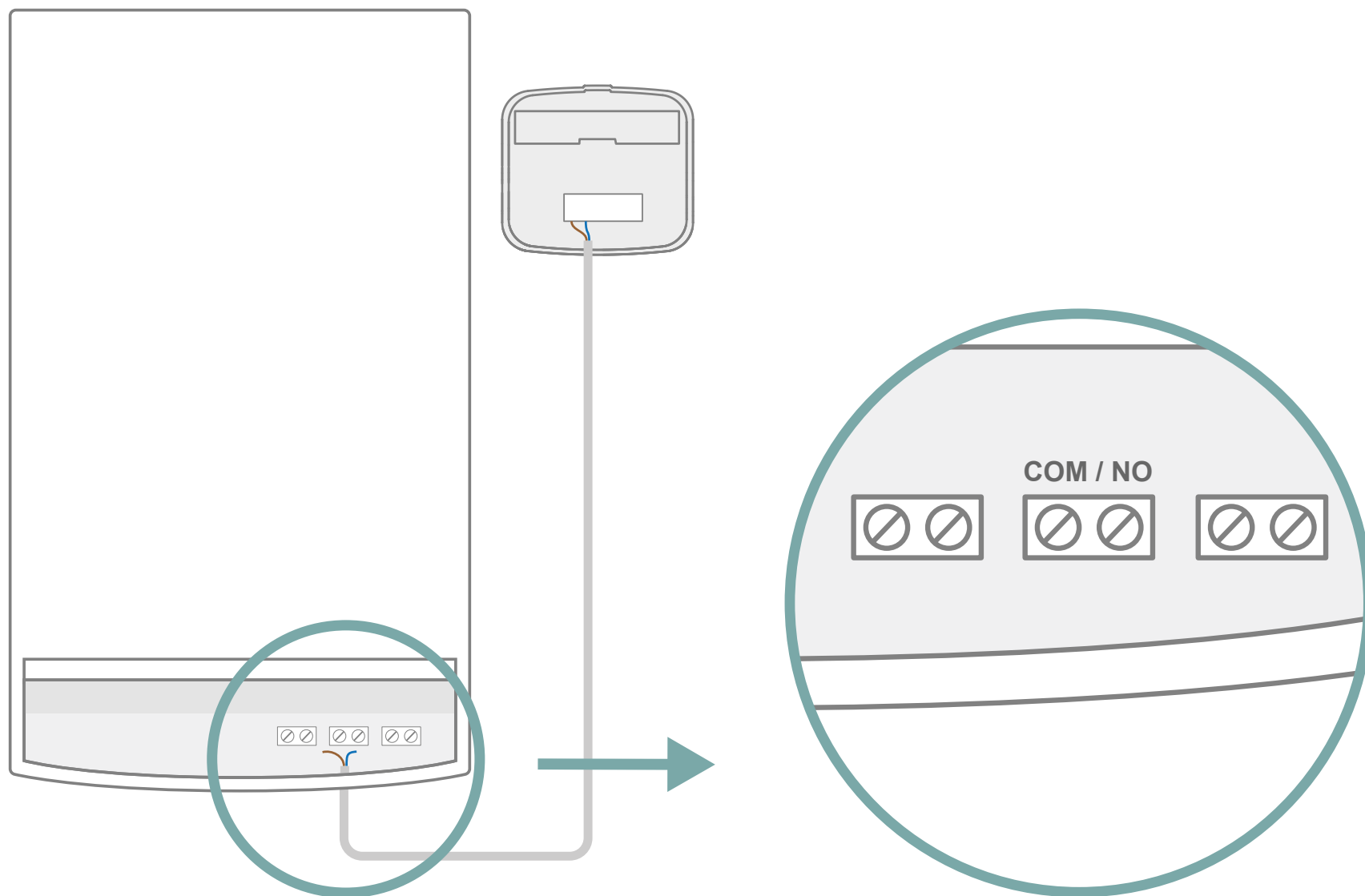
Chaudière ou pompe-à-chaleur



Prenez un des 2 câbles fournis. Raccordez le fil marron et bleu aux bornes COM et NO (il n'y a pas de polarité).

Installation de votre récepteur radio

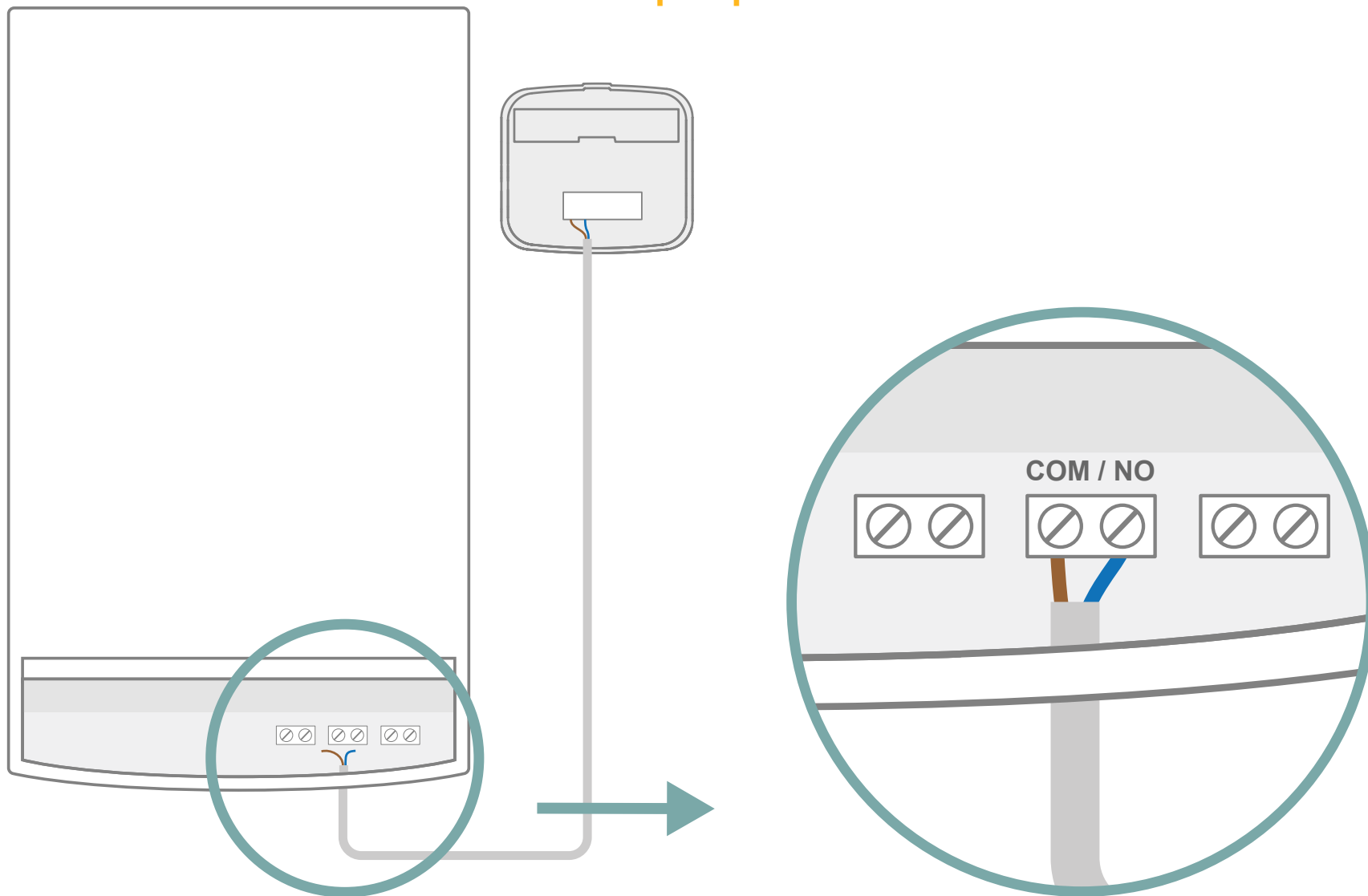
Chaudière ou pompe-à-chaleur



Sur la chaudière ou la pompe-à-chaleur,
repérez le bornier.
Il peut être nommé **COM/NO**, ou **Ls / Lr** ou **TA**

Installation de votre récepteur radio

Chaudière ou pompe-à-chaleur

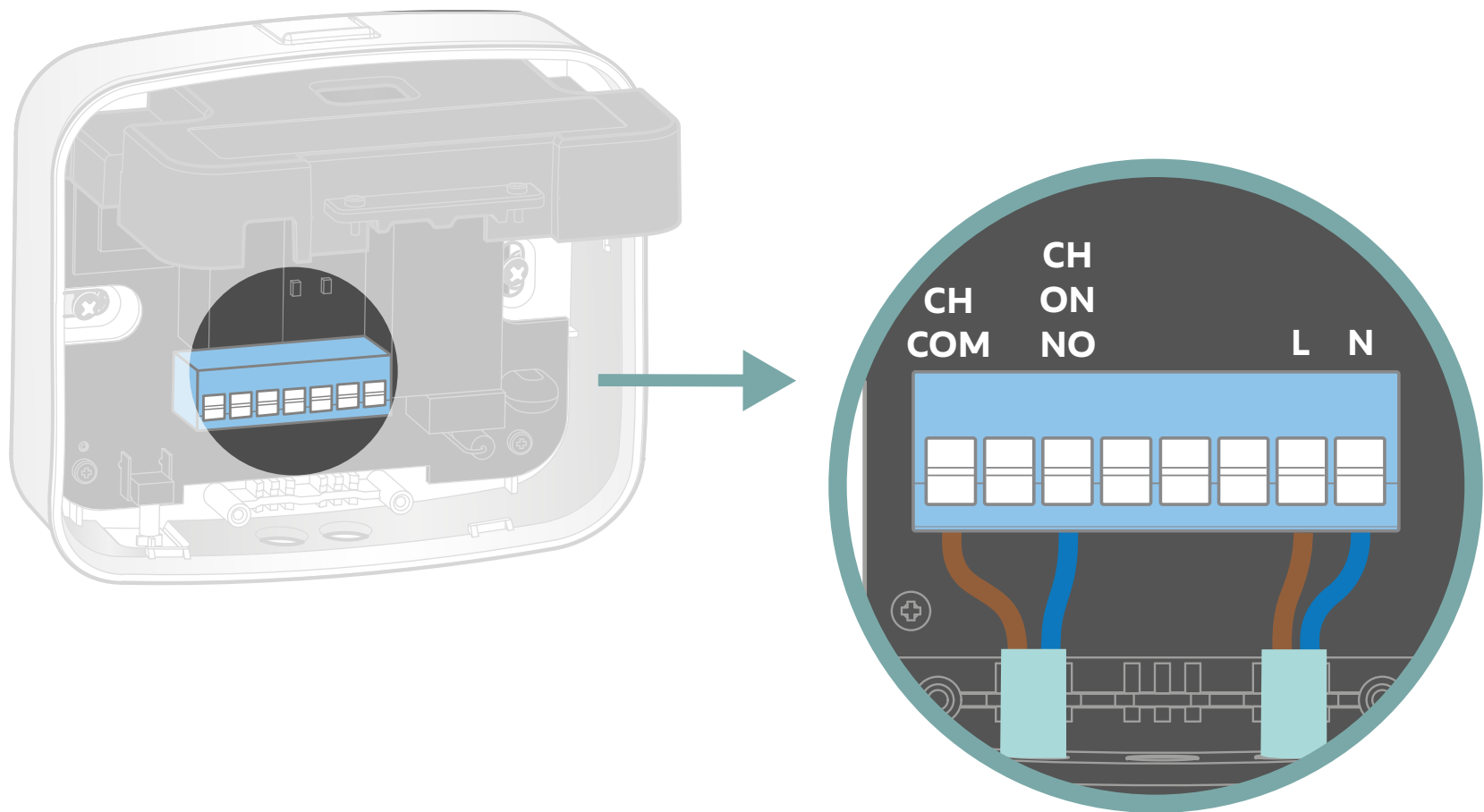


Branchez les fils bleu et marron à ces bornes (sans polarité).

Si vous n'aviez pas de thermostat auparavant, il se peut qu'un pont soit installé sur ce bornier. Veuillez le retirer avant le branchement.

Installation de votre récepteur radio

Chaudière ou pompe-à-chaleur

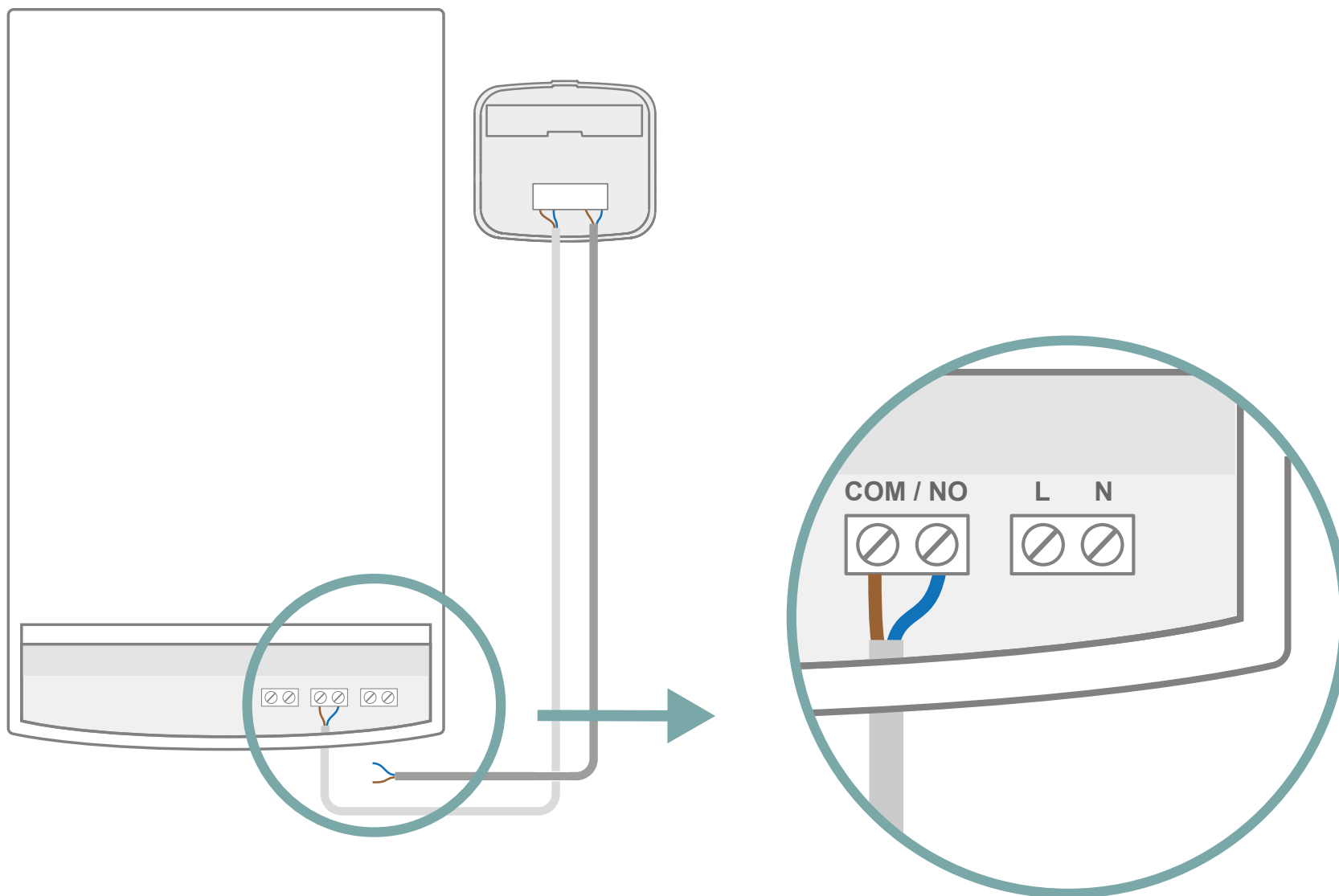


Prenez le deuxième câble fourni. En vous référant à l'étiquette sur le capot de protection, raccordez:

le fil **marron** sur **L** (phase)
le fil **bleu** sur **N** (neutre)

Installation de votre récepteur radio

Chaudière ou pompe-à-chaleur



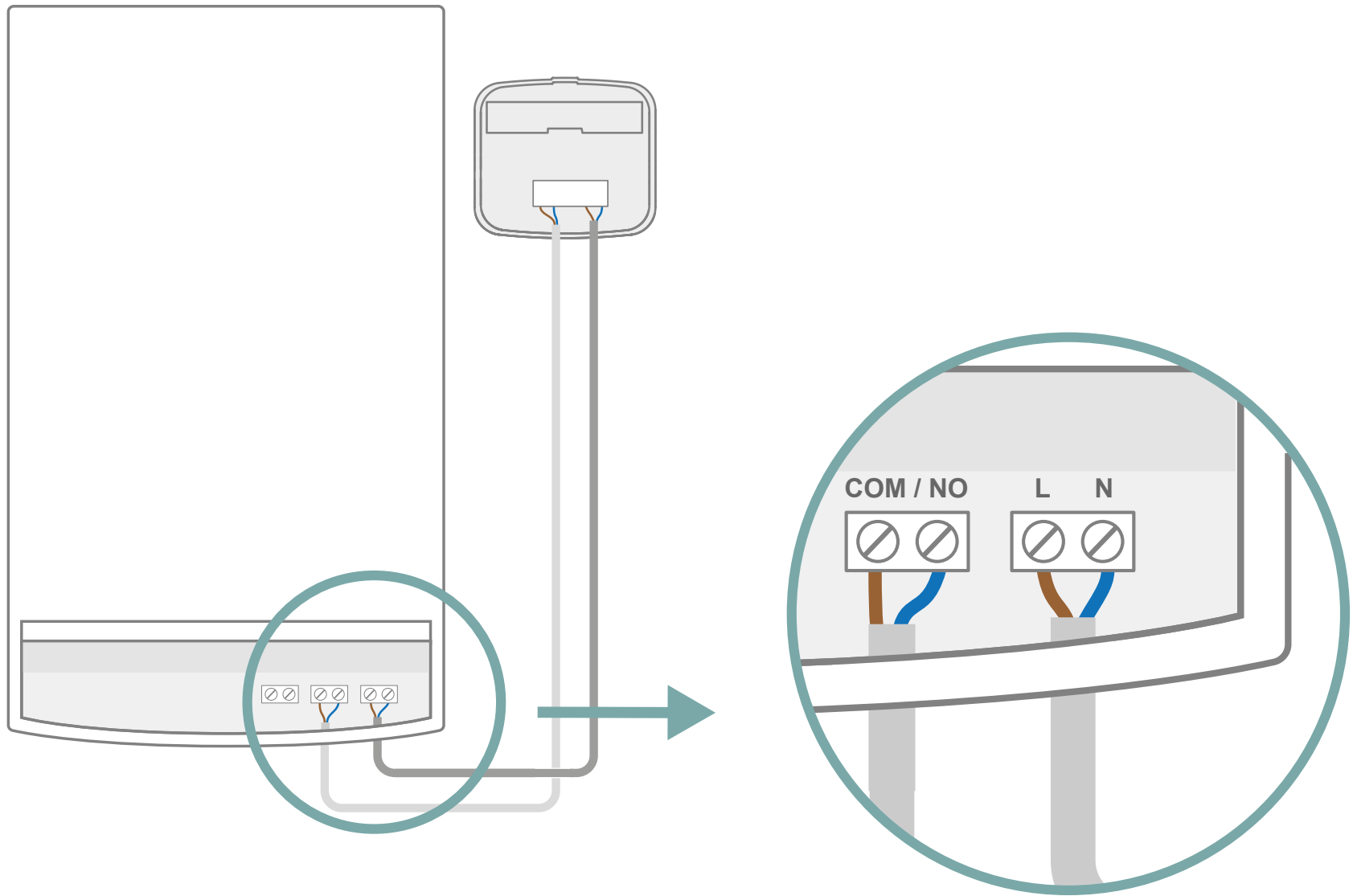
À nouveau sur la chaudière ou la pompe-à-chaleur,
repérez le bornier qui peut être nommé :

L / N ou **P / N**

Si vous n'avez pas de bornier comme celui-ci,
il vous faudra raccorder le câble
de votre récepteur à une prise secteur,
pour assurer une alimentation de 220V.

Installation de votre récepteur radio

Chaudière ou pompe-à-chaleur



Sur ce bornier, branchez:

le fil **bleu** sur **N**
le fil **marron** sur **L** (ou **P**)

Rendez-vous maintenant p.31 afin de
poursuivre l'installation.

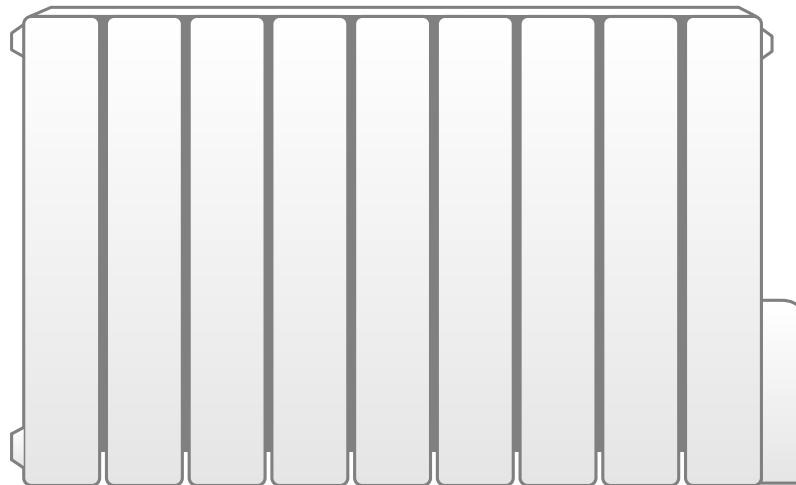
Installation de votre récepteur radio

Radiateur fil pilote



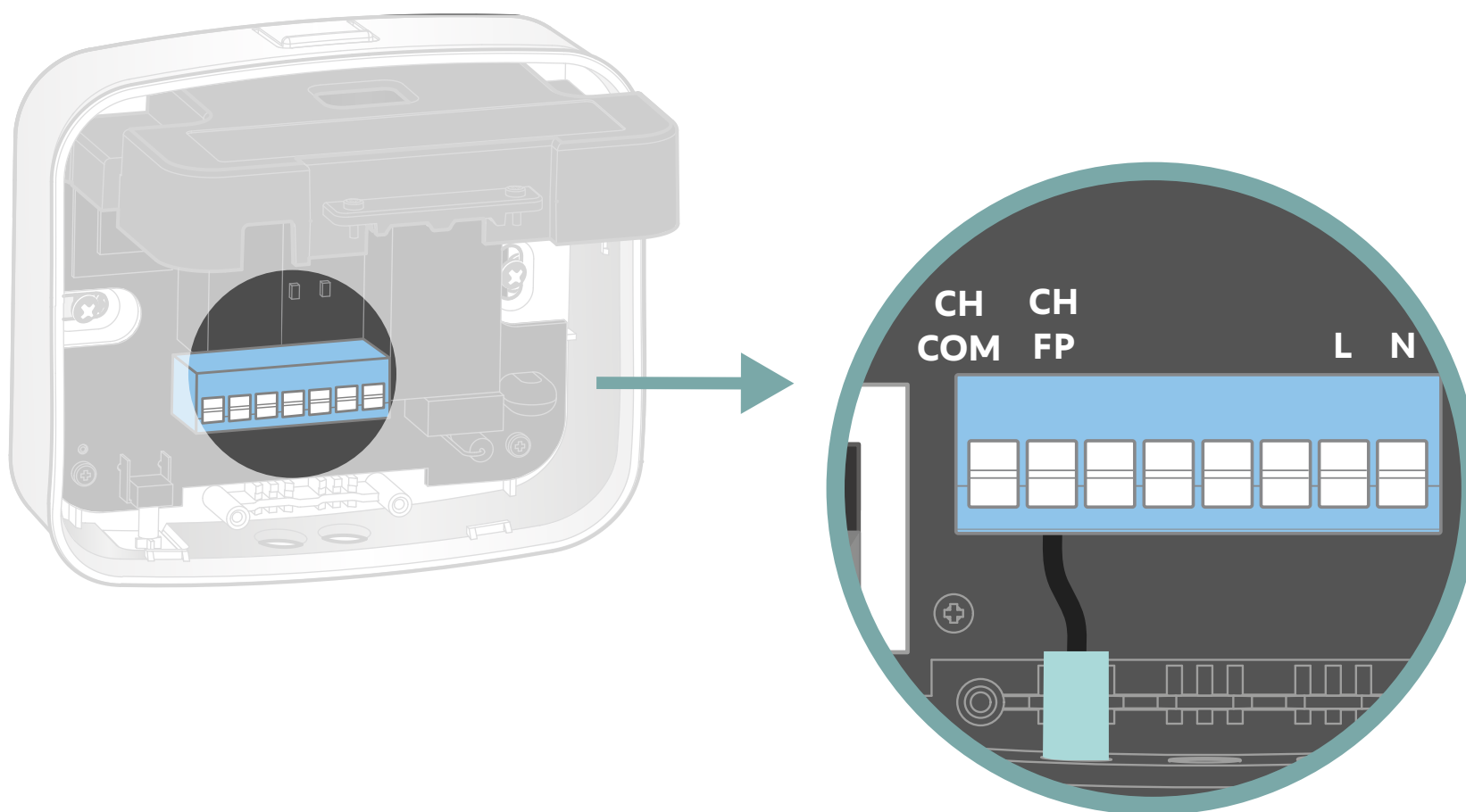
Vous devez d'abord vérifier comment sont câblés vos radiateurs électriques fil pilote avant de procéder à l'installation. Identifiez s'ils sont :

- Câblés avec un programmeur fil pilote
- Indépendants, avec un fil pilote non-utilisé présent en sortie du ou des radiateur(s)



Installation de votre récepteur radio

Radiateur fil pilote

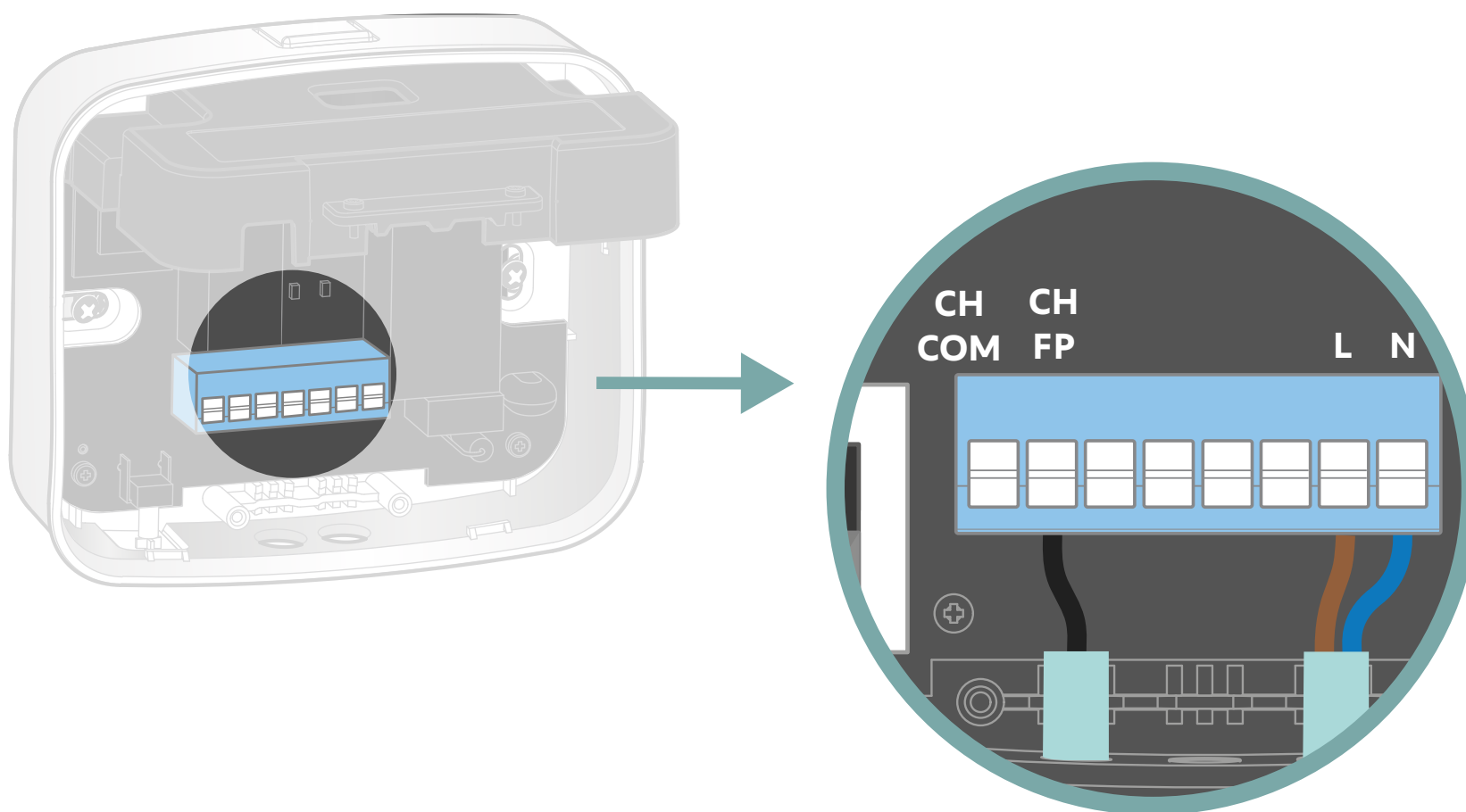


Si vous possédez des radiateurs électriques câblés avec un **programmeur fil pilote**, assurez-vous d'avoir retiré votre programmeur fil pilote, et branchez le câble noir fil pilote de votre installation sur le bornier FP du récepteur.

Si vous êtes dans le cas de radiateurs ayant un **fil pilote non câblé**,
rendez-vous p.23

Installation de votre récepteur radio

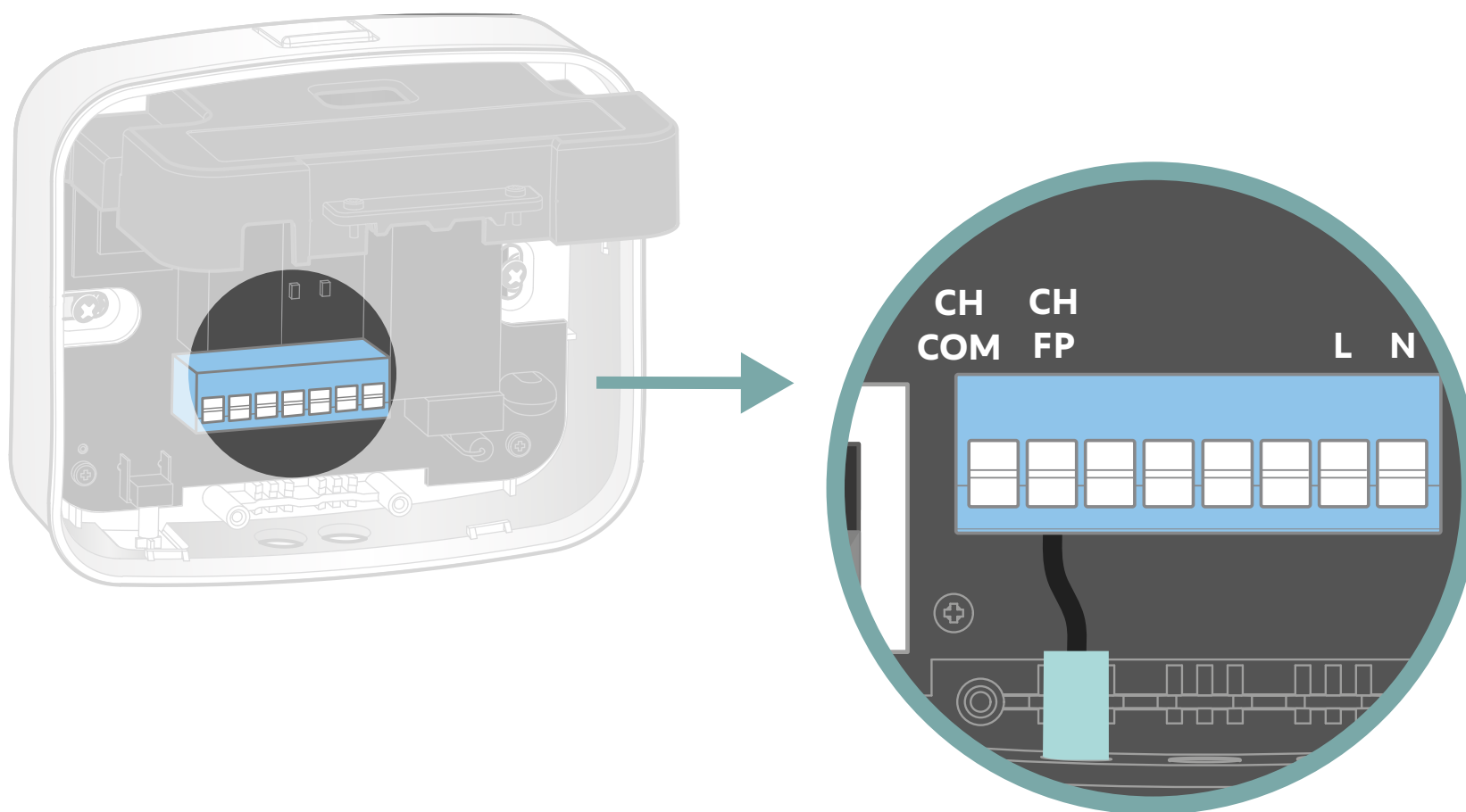
Radiateur fil pilote



Branchez ensuite les fils phase (marron) et neutre (bleu) de votre installation sur les bornes respectives L et N du récepteur. Mettez l'interrupteur du récepteur sur la position AC ON. Rendez-vous maintenant p.31 pour terminer l'installation.

Installation de votre récepteur radio

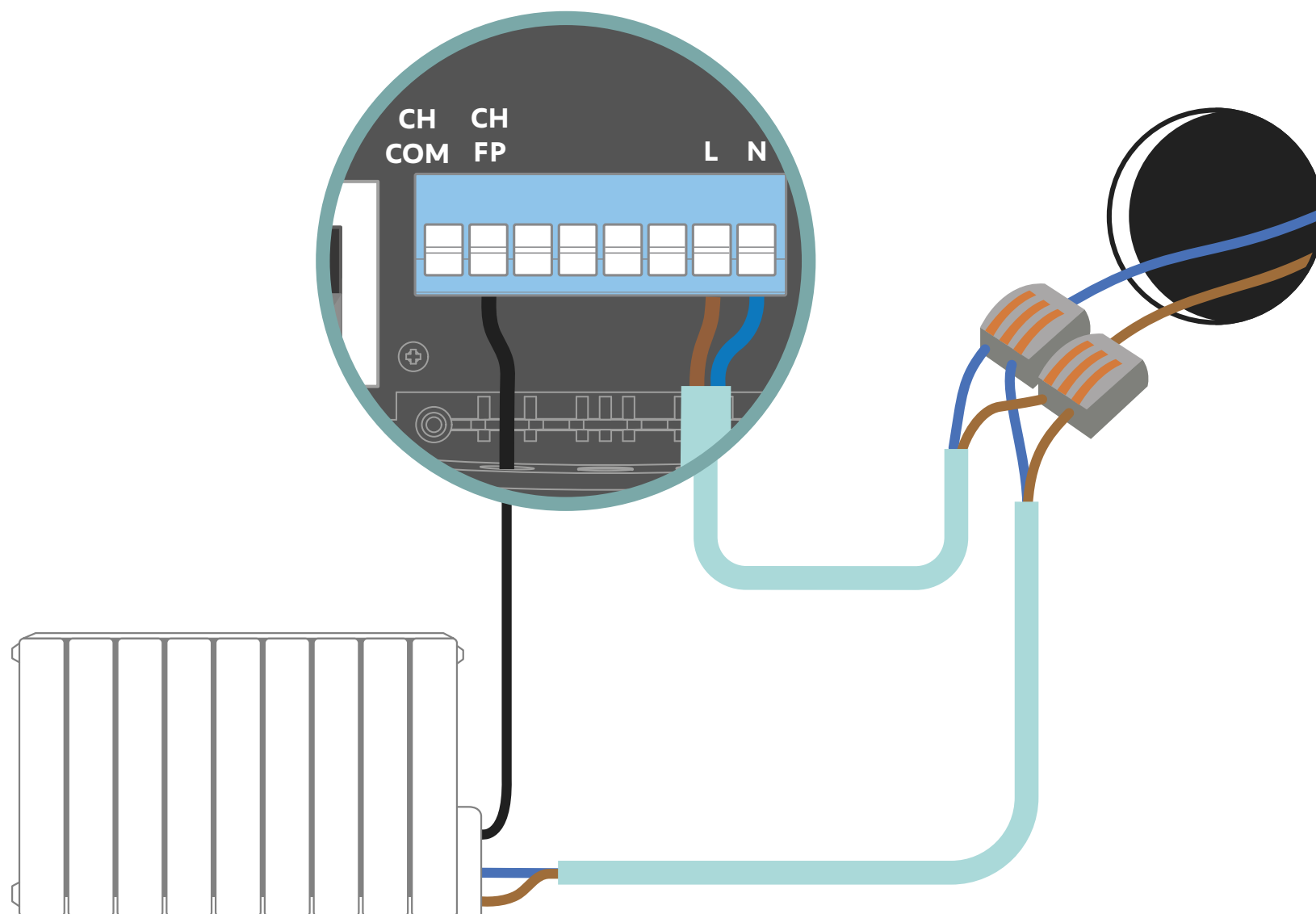
Radiateur fil pilote



Si vous possédez des radiateurs électriques ayant un **fil pilote non câblé**, vous devez prévoir un récepteur par radiateur. Branchez le câble noir fil pilote de votre radiateur sur le bornier FP du récepteur.

Installation de votre récepteur radio

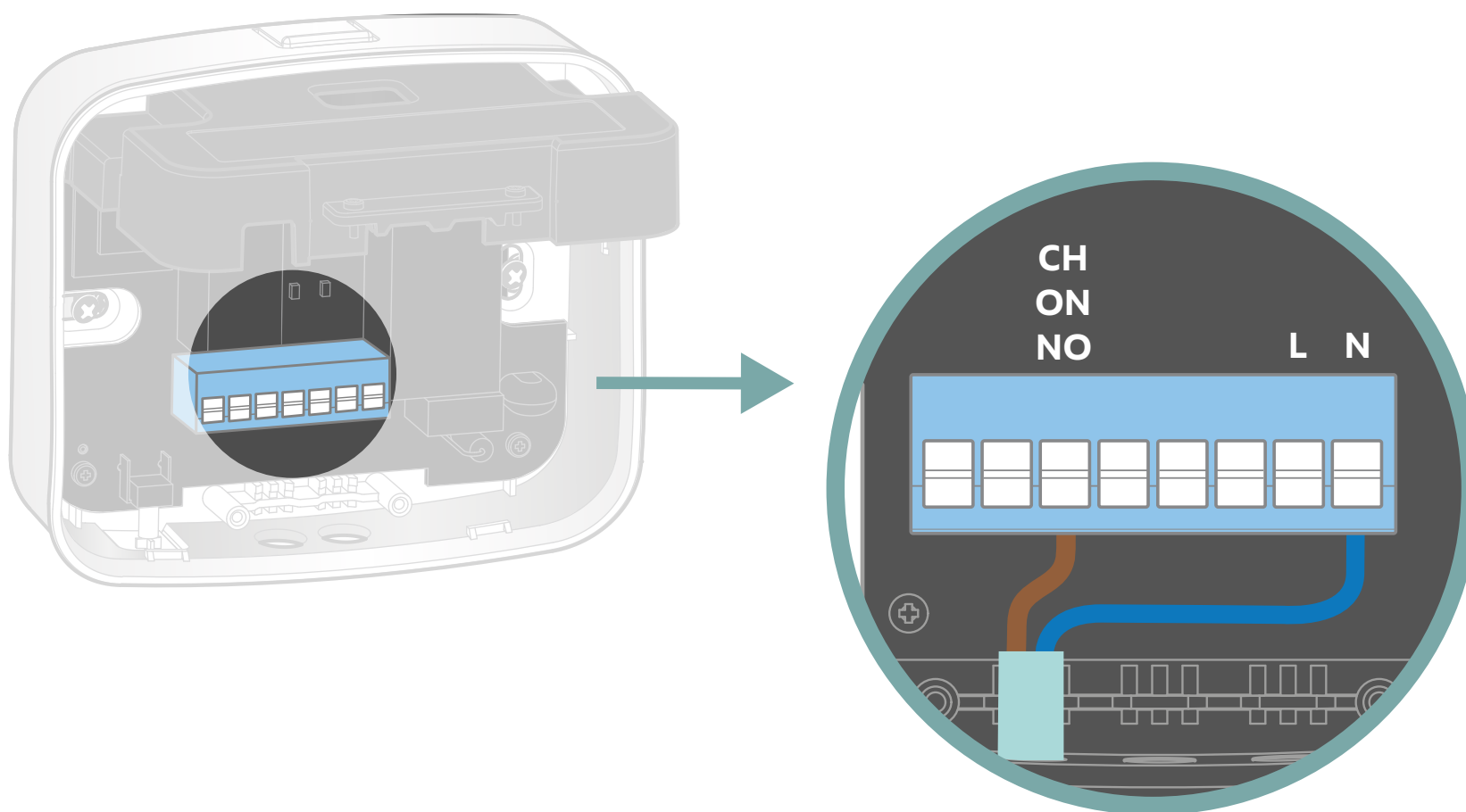
Radiateur fil pilote



Prenez ensuite le câble fourni et raccordez le fil marron (phase) et le fil bleu (neutre) respectivement au fil marron (phase) et au fil bleu (neutre) de la sortie de câbles. Pour cette étape, vous aurez besoin de deux connecteurs. Connectez ensuite l'autre extrémité du câble fourni aux bornes du récepteur : L (phase) et N (neutre). Mettez l'interrupteur du récepteur sur AC ON. Rendez-vous maintenant p.31 pour terminer l'installation.

Installation de votre récepteur radio

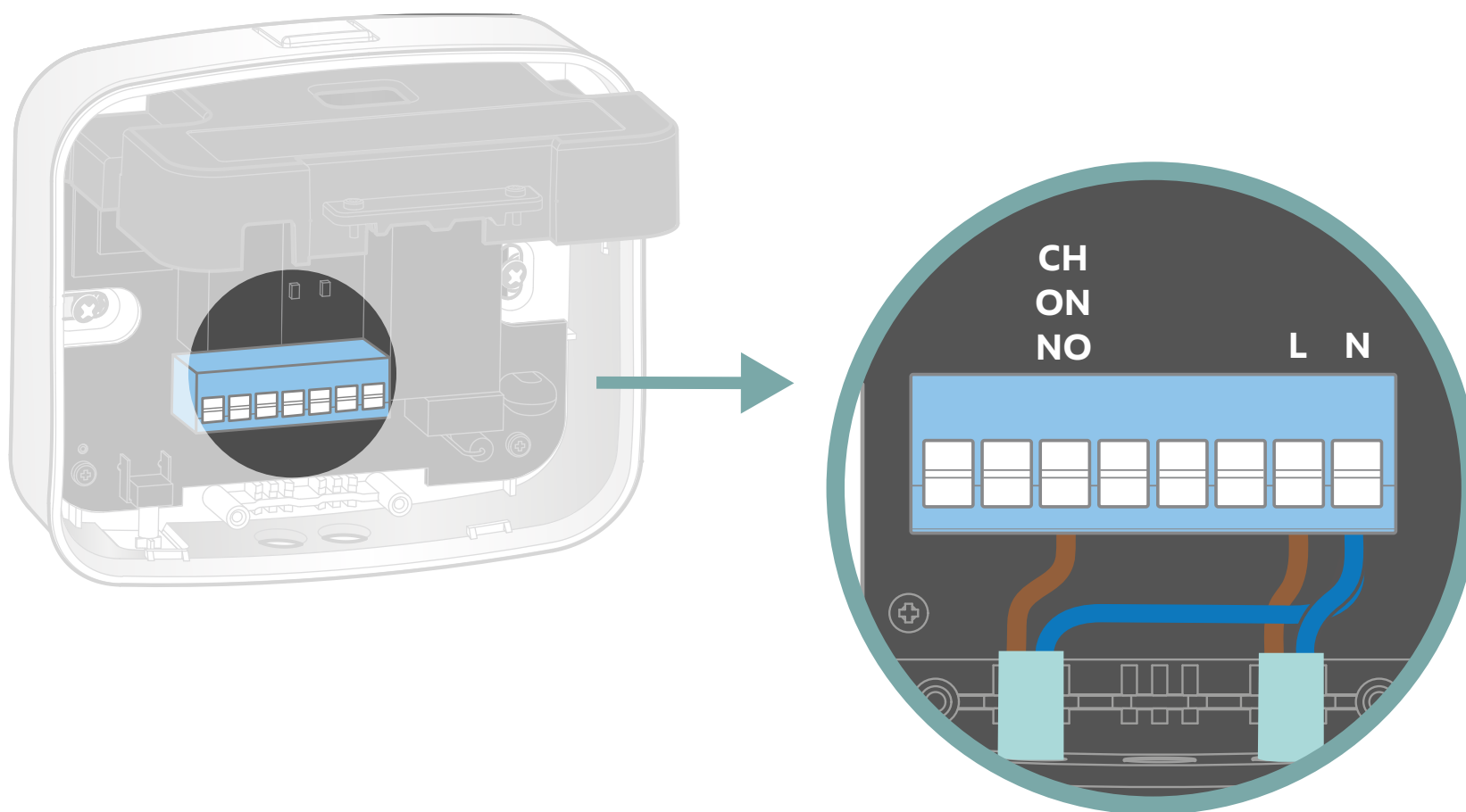
Plancher chauffant NC



Si vous possédez un plancher chauffant à électrovanne NC, branchez le premier câble fourni aux bornes NO et N du récepteur. Puis raccordez ce câble sur la vanne NC. Attention une vanne NC se branche sur la borne NO du récepteur. Si vous possédez un plancher chauffant à électrovanne NO, rendez-vous p.27

Installation de votre récepteur radio

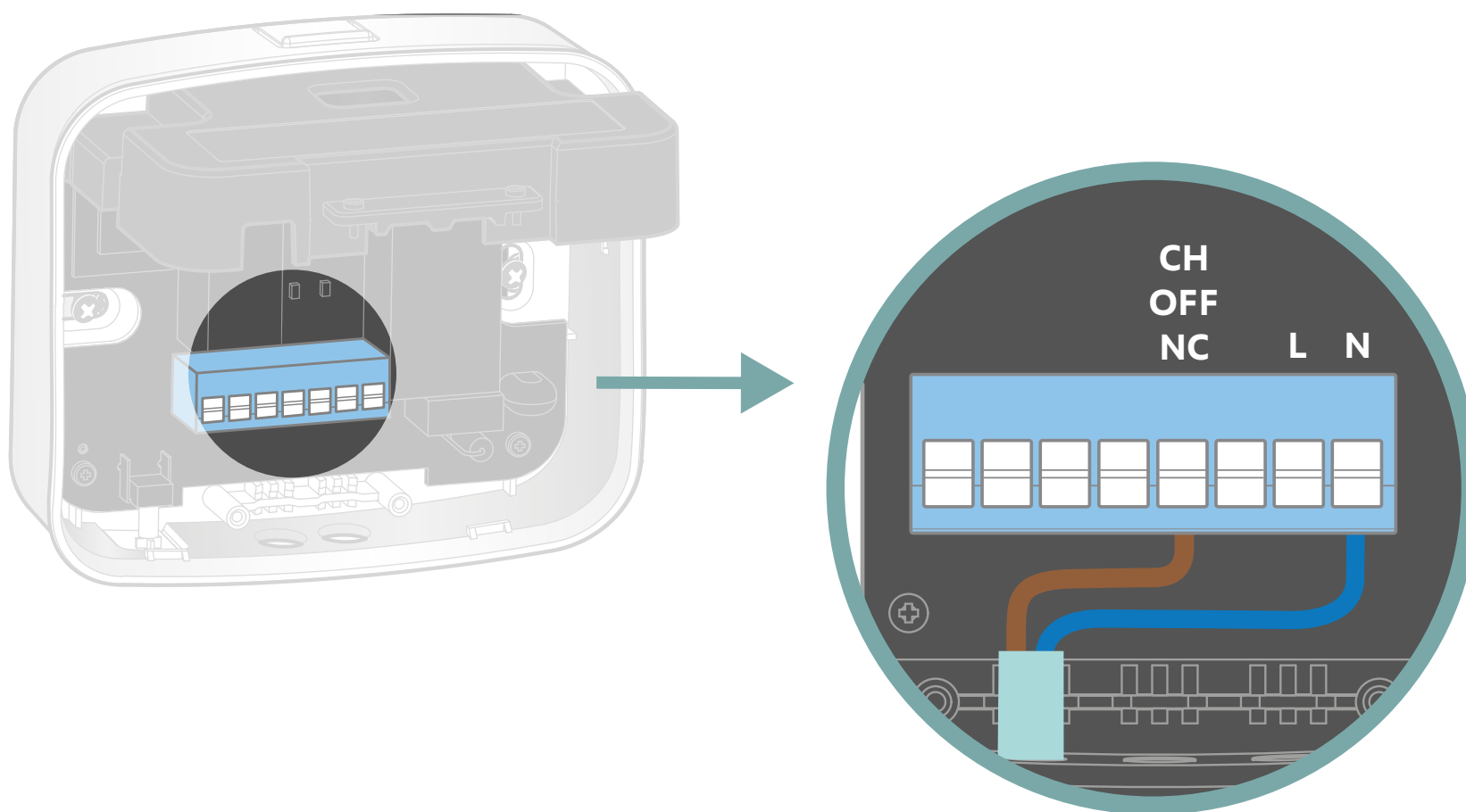
Plancher chauffant NC



Ensuite prenez le deuxième câble fourni et branchez le fil marron sur le bornier L et le fil bleu sur le neutre N. Branchez l'autre extrémité de ce deuxième câble sur le tableau électrique (L sur la phase et N sur le neutre). Mettez l'interrupteur du récepteur sur AC ON. Rendez-vous ensuite p.31 afin de poursuivre l'installation.

Installation de votre récepteur radio

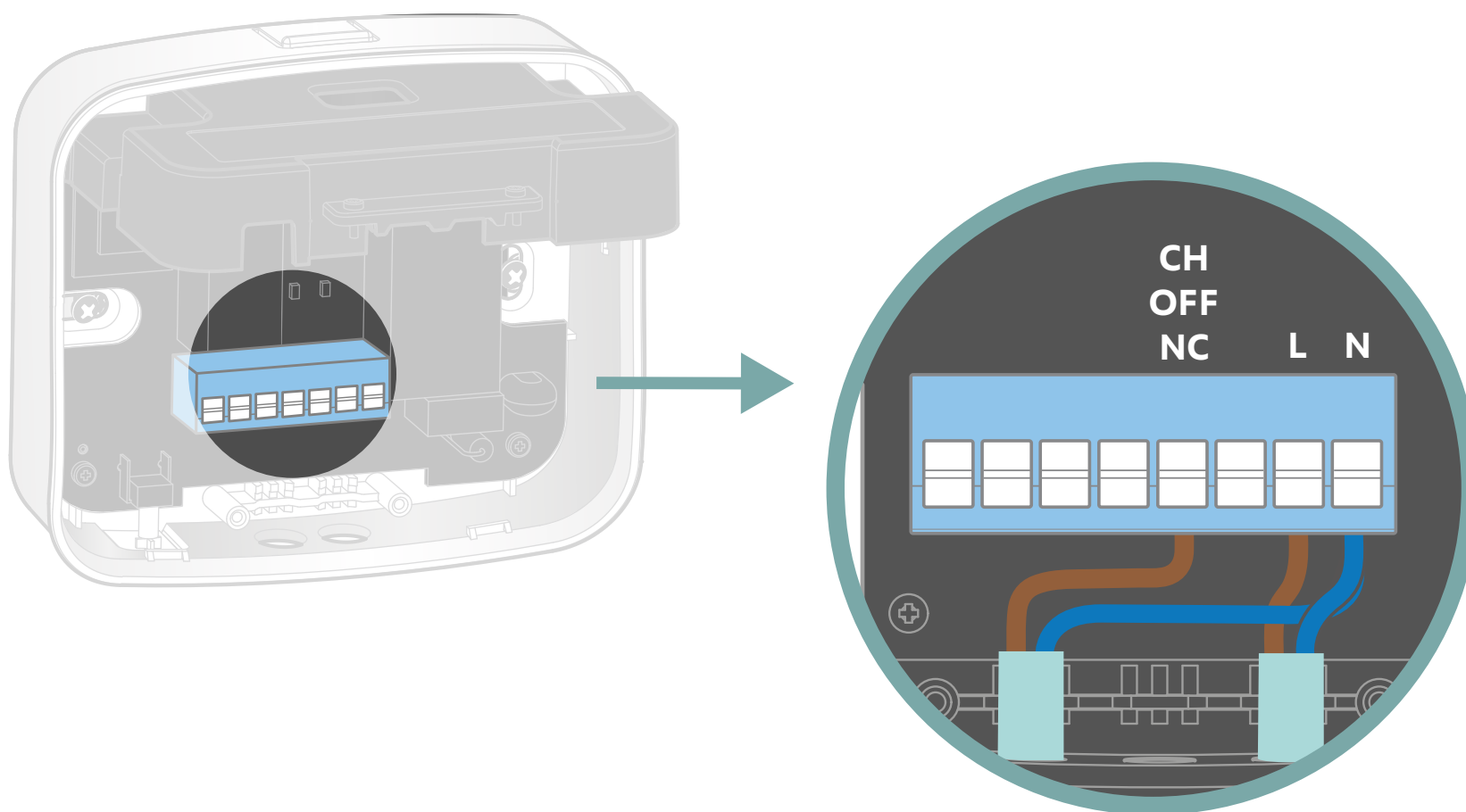
Plancher chauffant NO



Si vous possédez un plancher chauffant à électrovanne NO, branchez le premier câble fourni aux bornes NC et N du récepteur. Puis raccordez ce câble sur la vanne NO. Attention une vanne NO se branche sur la borne NC du récepteur.

Installation de votre récepteur radio

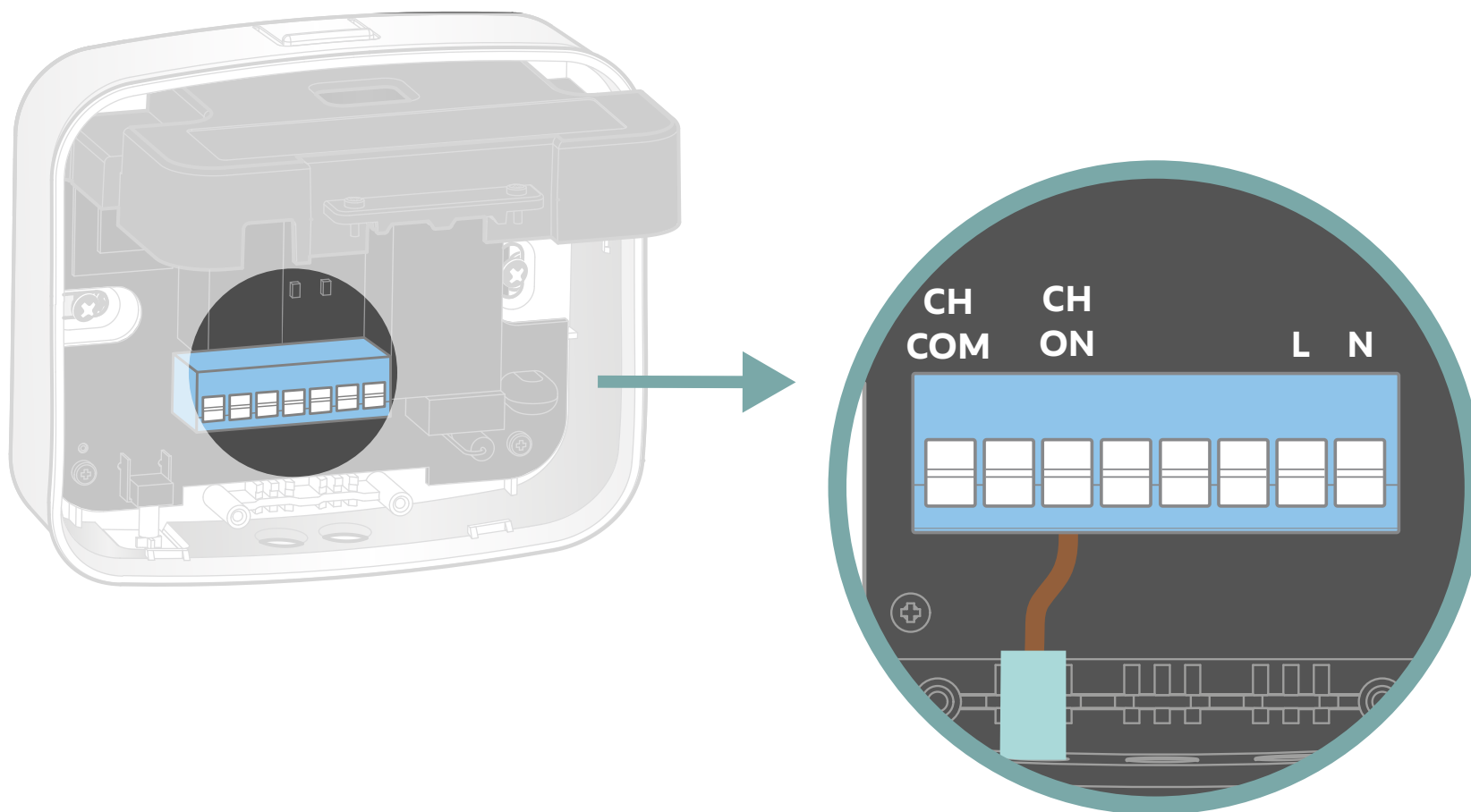
Plancher chauffant NO



Ensuite prenez le deuxième câble et branchez le fil marron sur le bornier L pour la phase et le fil bleu sur le neutre N. Branchez l'autre extrémité de ce deuxième câble sur le tableau électrique (L sur la phase et N sur le neutre). Mettez l'interrupteur du récepteur sur la position AC ON. Rendez-vous ensuite p.31 afin de poursuivre l'installation.

Installation de votre récepteur radio

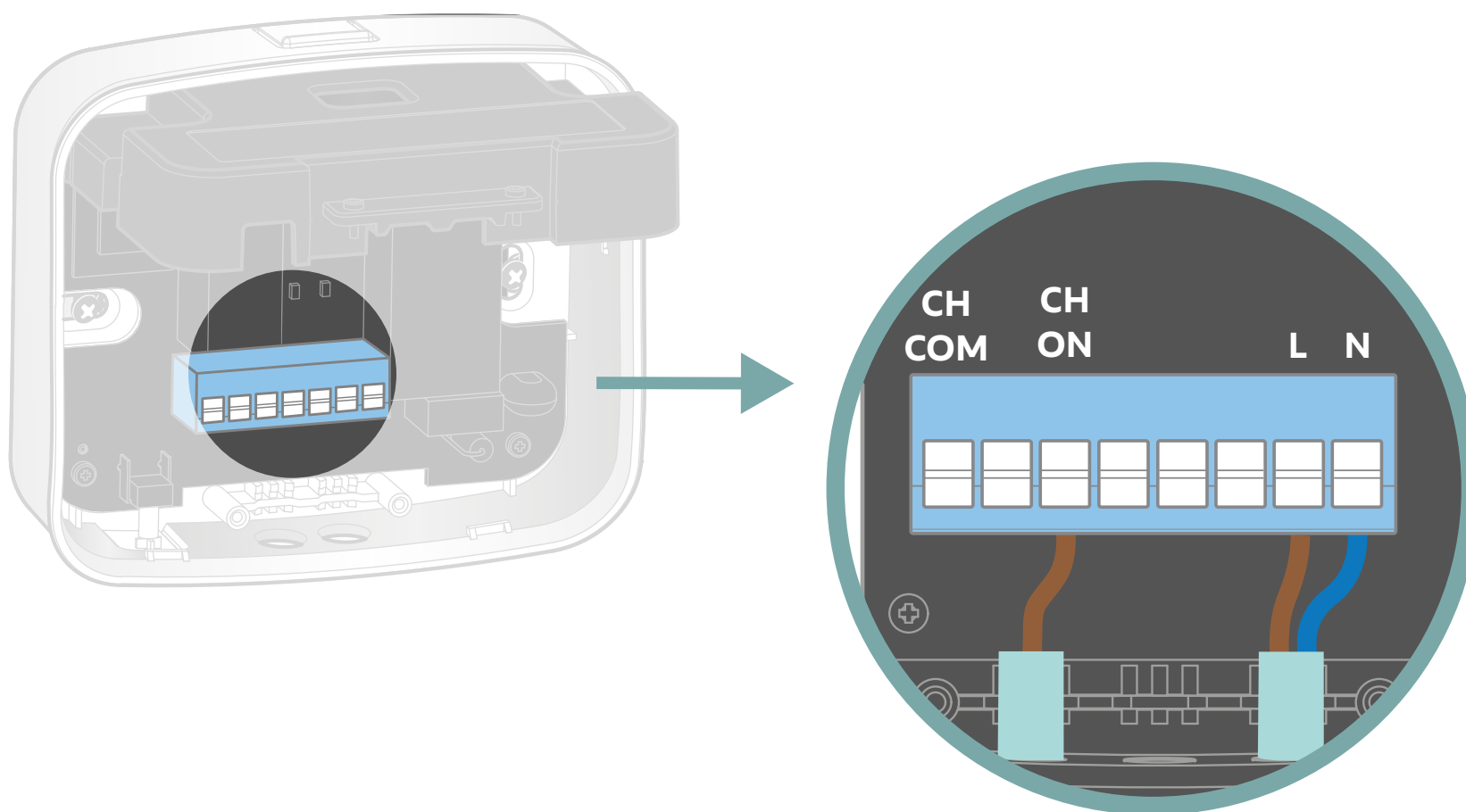
Ballon d'eau chaude



Branchez le câble marron de votre installation sur le bornier CH ON du récepteur.

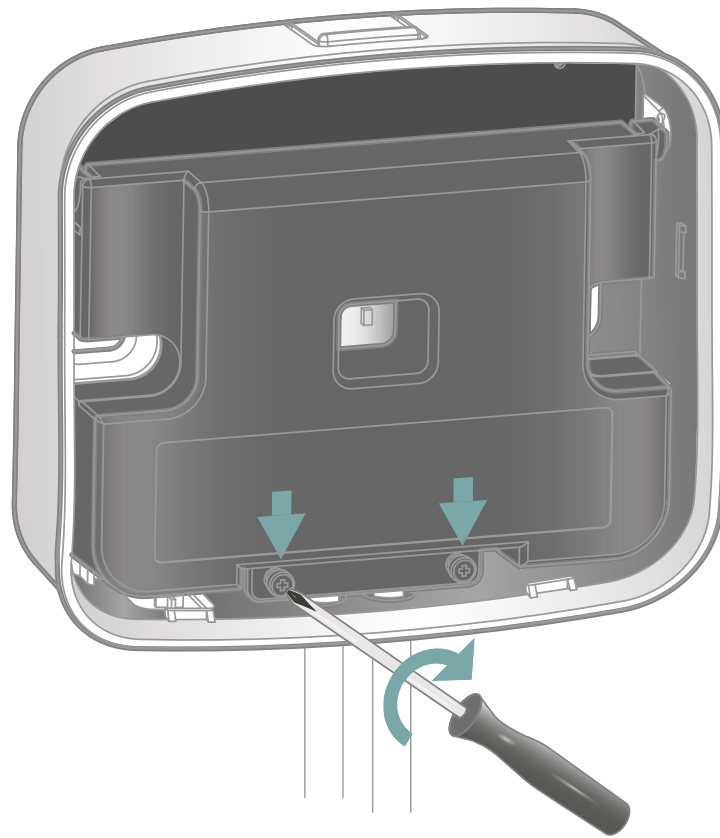
Installation de votre récepteur radio

Ballon d'eau chaude



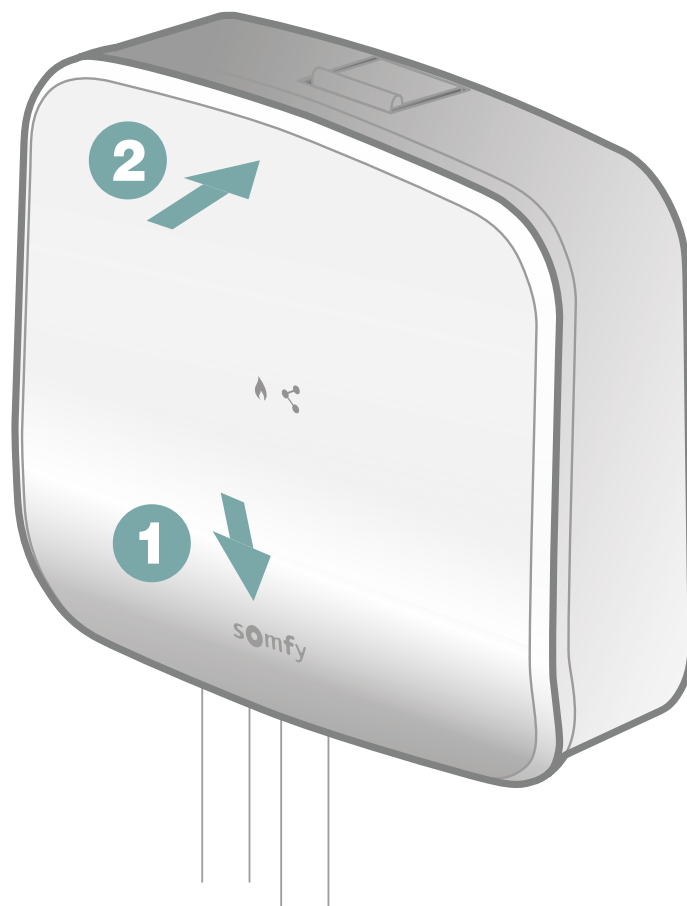
Ensuite, prenez un des câbles fournis et branchez le fil marron sur le bornier L du récepteur et le fil bleu sur N. Raccordez l'autre extrémité de ce câble au tableau électrique (L sur la phase et N sur le neutre). Enfin, mettez l'interrupteur du récepteur sur AC ON.

Installation de votre récepteur radio



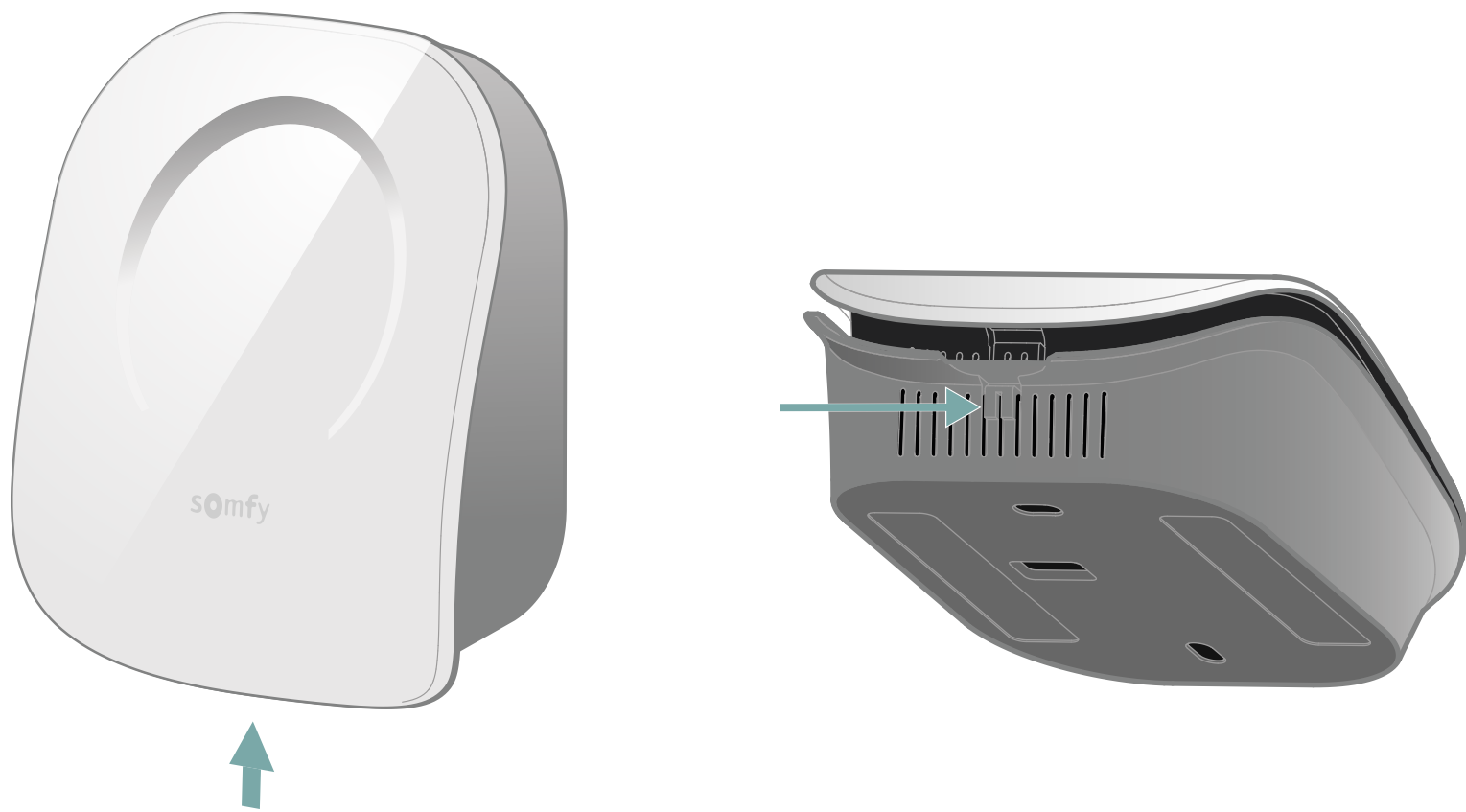
Verrouillez le capot de protection pour serrer les câbles et isoler les connections.

Installation de votre récepteur radio



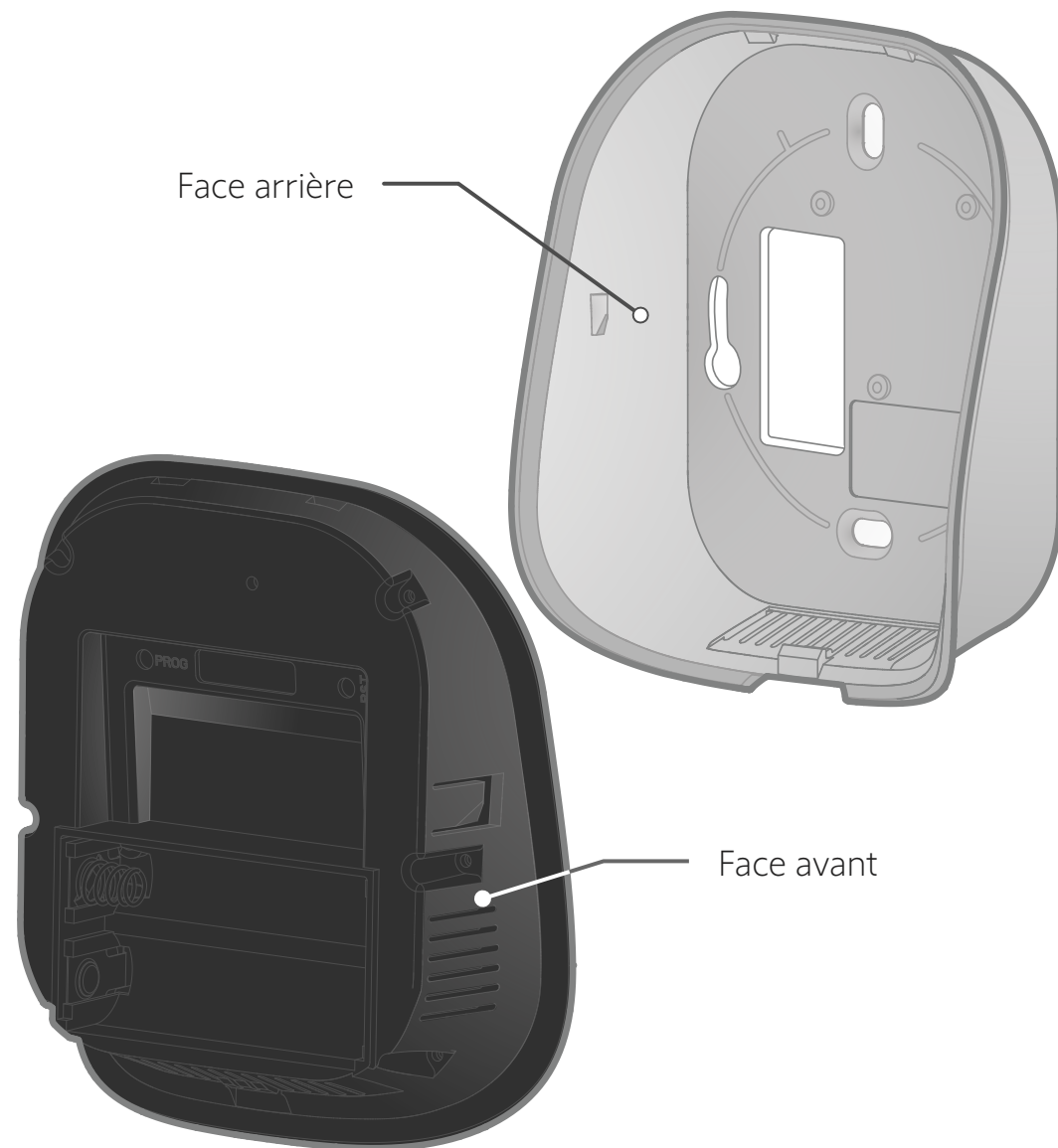
Finalisez l'installation de votre récepteur radio en clipant d'abord la partie basse de la face avant puis la partie haute.

Installation de votre thermostat

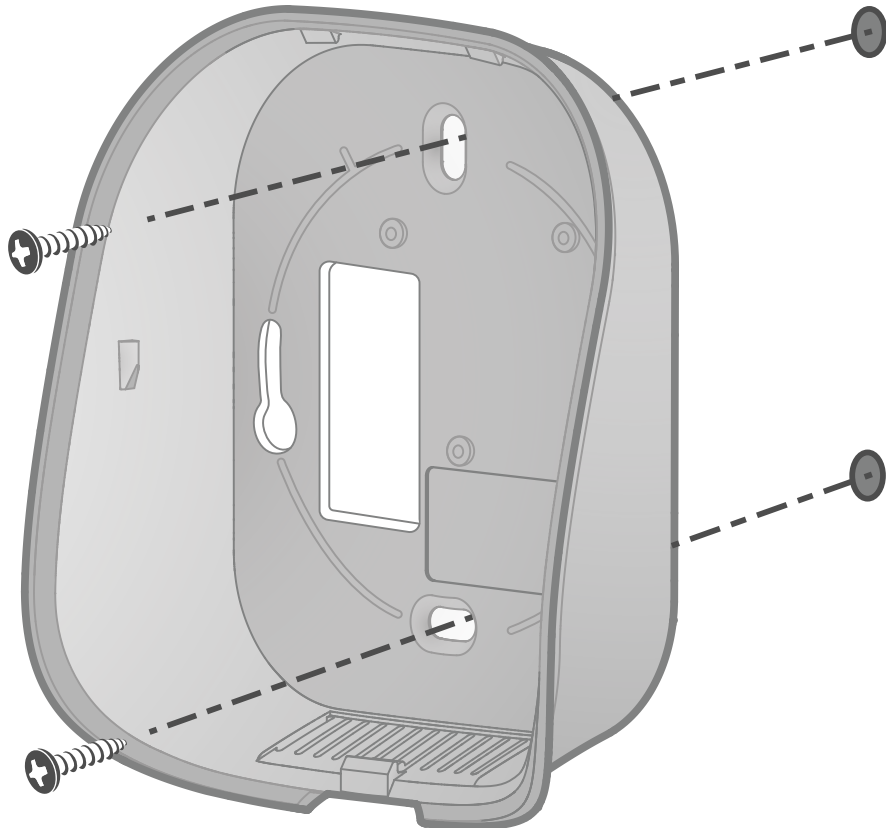


Ouvrez votre thermostat en pressant le bouton
situé sur le dessous.

Installation de votre thermostat

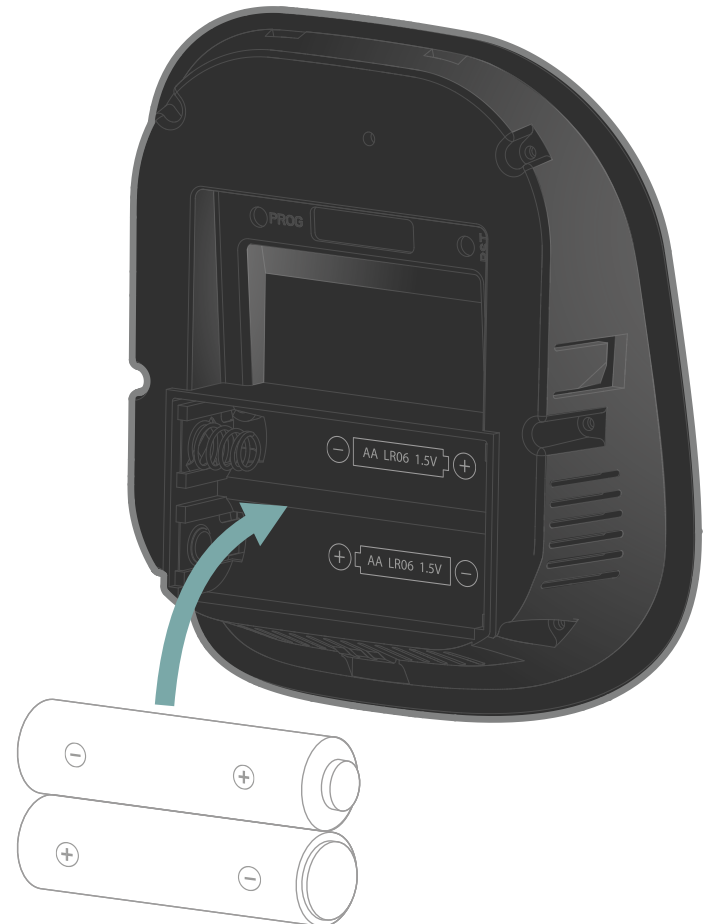


Installation de votre thermostat



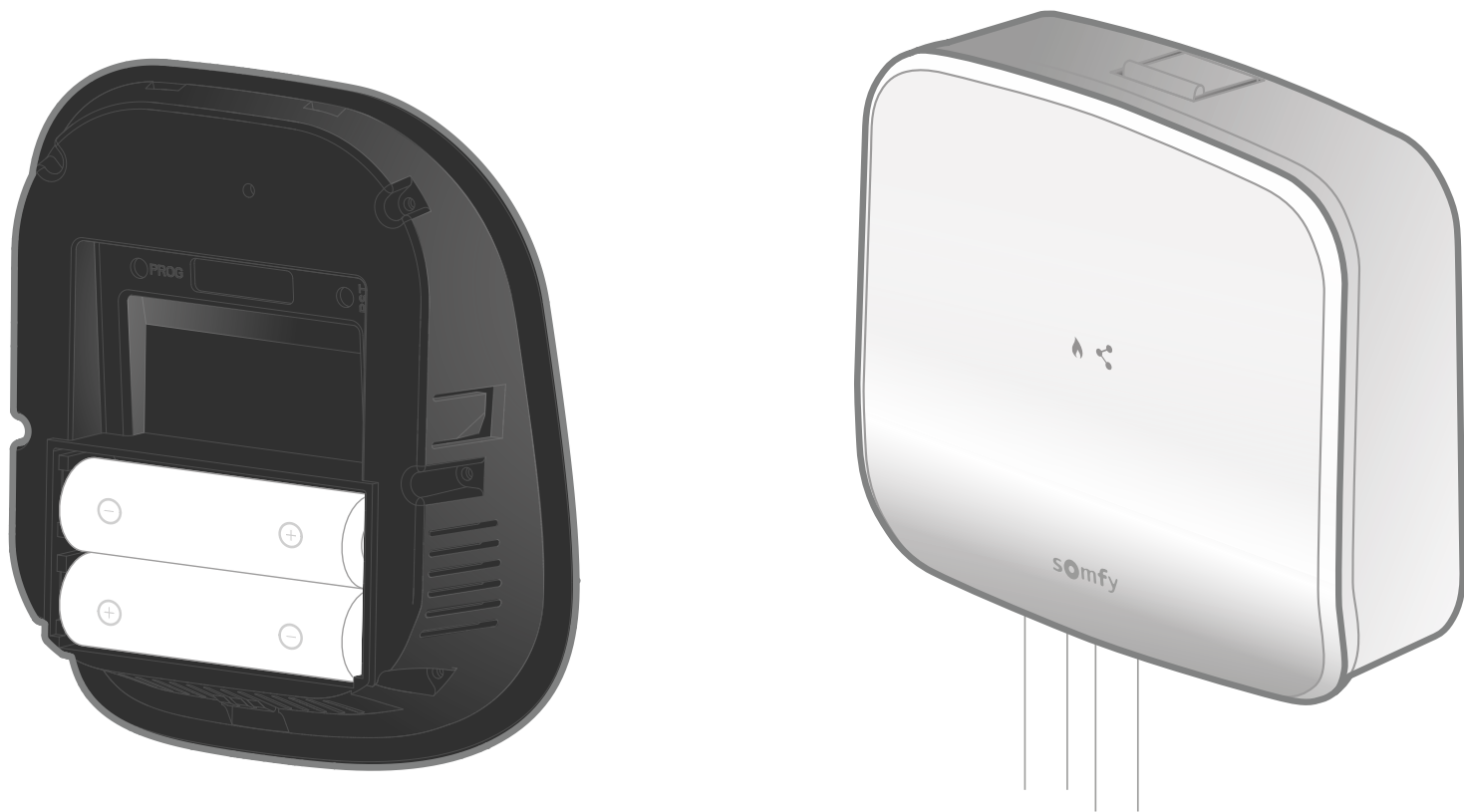
Fixez le socle au mur avec les accessoires fournis tels que vis et chevilles.

Vous pouvez aussi coller le thermostat avec les adhésifs fournis.



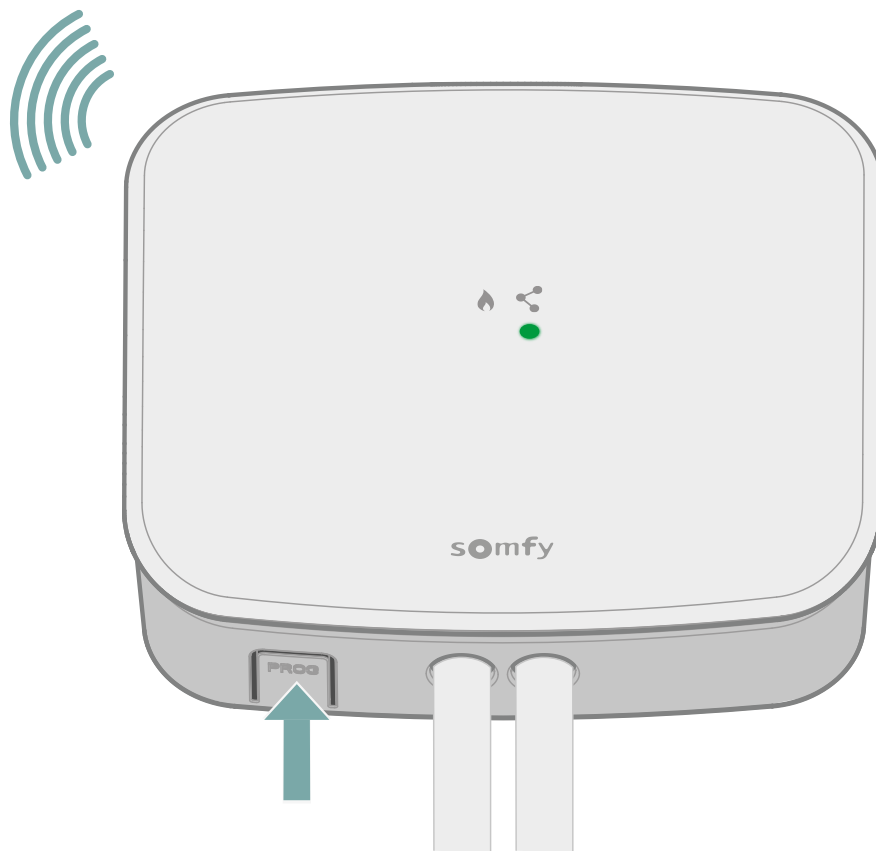
Insérez dans la face avant les 2 piles AA fournies en respectant les polarités.

Appairage avec le récepteur radio



Approchez la face avant du thermostat du récepteur radio.

Appairage avec le récepteur radio



Déclenchez la procédure d'appairage du récepteur en appuyant sur le bouton «PROG» pendant au moins 3 secondes.

La LED «*connection*» se mettra à clignoter et le mode appairage sera actif pendant 10 minutes.



Ensuite, faites un appui court sur le bouton «PROG» du thermostat, à l'aide d'une pointe.

Appairage avec le récepteur radio



Pendant la recherche du récepteur, les LEDS bleue et rouge clignoteront rapidement.

Attendez quelques secondes.



La LED bleue a-t-elle clignoté 3 fois?

non

oui

Appairage avec le récepteur radio



Si la LED rouge a clignoté rapidement puis s'est éteinte,
une erreur est survenue lors de l'appairage.

Veillez recommencez la procédure d'appairage.

Appairage avec le récepteur radio



L'appairage a été réalisé avec succès!

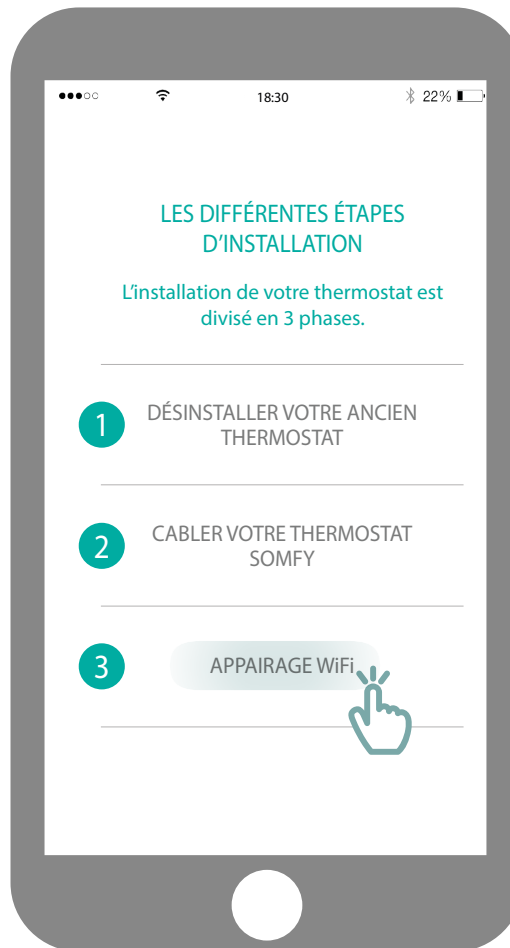
Appairage avec le récepteur radio



Refermez le thermostat en insérant la face avant
en haut puis en bas.

Vous avez fini l'appairage de votre récepteur
radio.

Appairage avec la Gateway



Veillez à bien sélectionner le wifi 2.4 GhZ et attention à ne pas sélectionner le 5.0 GhZ.

Accédez au sous-menu «Appairage Wifi».

Appairage avec la Gateway



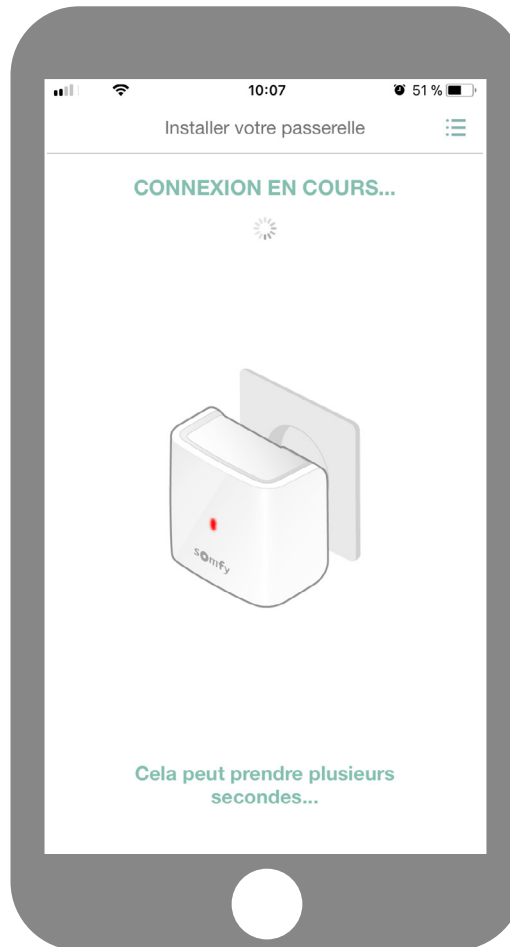
Branchez votre gateway Wifi dans la même pièce que votre thermostat.
La gateway se mettra en mode appairage et clignotera rouge et vert.

Appairage avec la Gateway



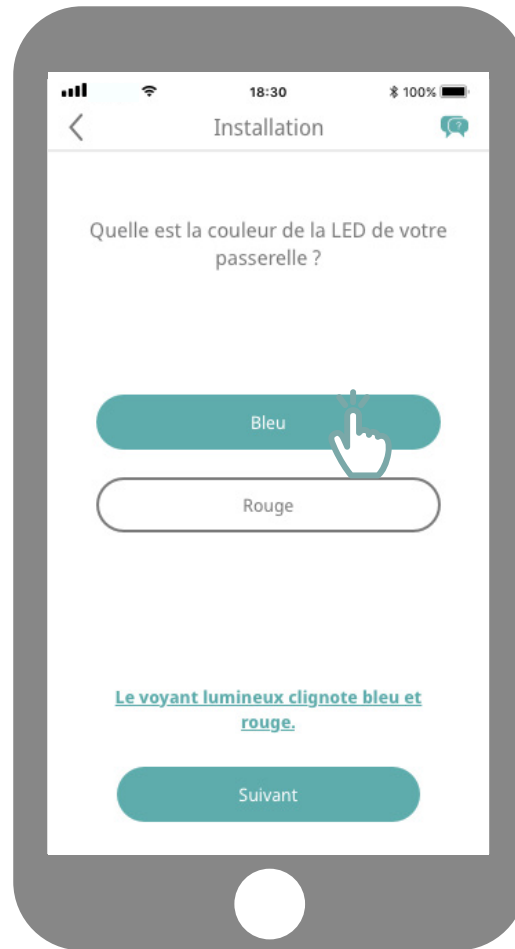
Connectez vous à votre réseau Wifi et rentrez votre mot de passe.

Appairage avec la Gateway



Patiencez quelques secondes pendant que votre gateway se connecte à votre réseau.

Appairage avec la Gateway

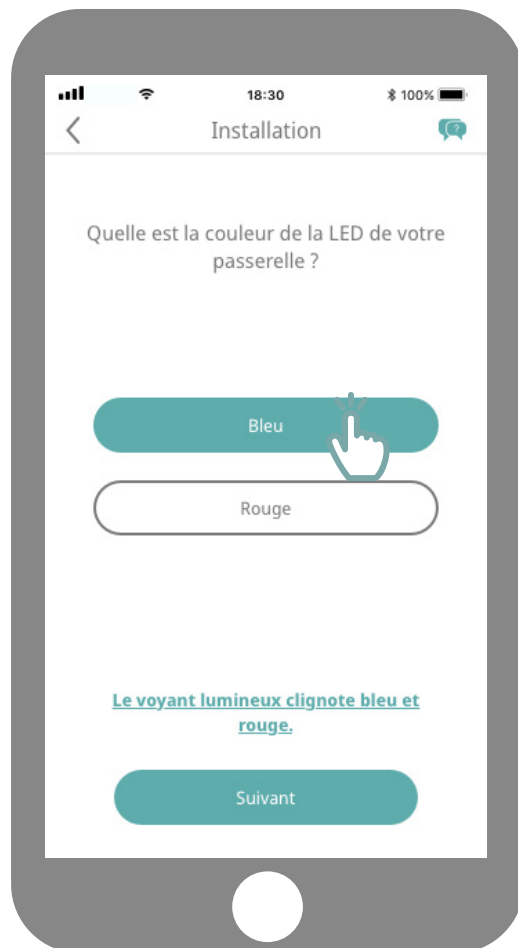


Quelle est la couleur de votre LED qui clignote?

bleu

rouge

Appairage avec la Gateway



Si la led de votre gateway est rouge :

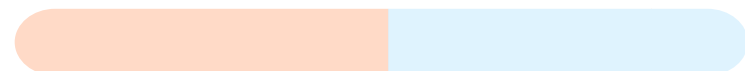
Vérifier que votre mot de passe est correct

Éviter l'utilisation du caractère «&» dans votre mot de passe

Vérifiez que votre gateway se situe à proximité de votre thermostat
(moins de 10 m)

recommencer la procédure

Si la led de votre gateway est bleu et rouge :



Vérifier que votre ADSL est connecté à Internet.

recommencer la procédure

Appairage avec la Gateway



Réveillez votre thermostat en touchant la surface tactile. Les chiffres apparaîtront et la gateway passera au vert fixe.

Appairage avec la Gateway



Vous avez finalisé l'appairage de votre thermostat connecté!

SOMFY ACTIVITES SA
50 avenue du Nouveau Monde
F-74300 CLUSES
www.somfy.com

Besoin d'aide?

Forum & FAQs
www.forum.somfy.fr