



blooma 



EAN: 3663602418764

# Torello

**EN****Safety**

- ☑ The instructions outlined below are intended to ensure your safety.
- ☑ Please read the safety manual and the instruction manual carefully before undertaking the product construction or mounting.
- ☑ Ensure that both the safety manual and instruction manual are retained for future reference.
- ☑ The product must be installed by a minimum of 2 adults who are proficient in the skills required to complete the task as outlined in the instruction manual.
- ☑ Expansion bolts are not included: Adapt your hardware to the mounting bracket.
- ☑ Ensure safety eyewear is worn when drilling, chiseling and handling concrete.
- ☑ Ensure protective gloves are worn if handling concrete.
- ☑ Do not construct, mount or use this product if it damaged or elements are missing.
- ☑ Do not modify the construction or design of this product. Failure to follow this instruction could lead to injury, death or property damage.
- ☑ Refrain from using this product for anything other than its intended purpose.
- ☑ Ensure that you have all the tools specified in the instruction manual available before undertaking the product construction or mounting.
- ☑ This product is intended for outdoor use only.
- ☑ This product is intended for domestic use only.
- ☑ Do not over tighten the screws, nuts or bolts provided.
- ☑ Handle any tool used carefully and in accordance with their instructions.

- ☑ The products shall be retracted in case the wind speed is higher than 28 km/h.
- ☑ Check the entire installation and all fasteners regularly, especially at the beginning of each new season of use, to make sure that all fasteners are in good condition and have not loosened.

**Care & Maintenance**

- ☑ Use warm soapy water and a soft damp cloth to clean the surface of the product. Wipe dry with a clean cloth.
- ☑ Never use any solvents, scourers, abrasives, bleach, acids, strong detergents, aggressive chemical cleaners or solvent-type cleaning solutions on the product.

**Manufacturer:**

Kingfisher International Products Limited,  
3 Sheldon Square, London, W2 6PX,  
United Kingdom

**Distributor:**

B&Q plc, Chandlers Ford, Hants, SO53 3LE  
United Kingdom [www.diy.com](http://www.diy.com)  
SFD Limited, Trade House, Mead Avenue,  
Yeovil, BA22 8RT, United Kingdom  
[www.screwfix.com](http://www.screwfix.com)



External use  
Resistance to wind : Class 1

**EAN: 3663602418764**

N°DOP\_H66327\_3663602418764\_1  
M1100s 3 x 2 m  
EN13561:2004/A1:2008  
EN13561:2015

## IMPORTANT, RETAIN FOR FUTURE REFERENCE: READ CAREFULLY.

**FR****Sécurité**

- ☑ Les consignes décrites ci-dessous visent à assurer votre sécurité.
- ☑ Veuillez lire attentivement le manuel de sécurité et le manuel d'instructions avant de procéder à la construction ou au montage du produit.
- ☑ Veillez à conserver le manuel de sécurité et le manuel d'instructions afin de pouvoir vous y référer ultérieurement.
- ☑ Le produit doit être installé par au moins 2 adultes capables d'effectuer ce travail, tel que mentionné dans le manuel d'instructions.
- ☑ Chevilles à expansion non fournies : Adaptez votre quincaillerie en fonction du support.
- ☑ Veillez à porter des lunettes de sécurité lorsque vous percez, burinez et manipulez du béton.
- ☑ Veillez à porter des gants de protection lorsque vous manipulez du béton.
- ☑ Ne pas construire, poser ou utiliser ce produit s'il est endommagé ou s'il y manque des éléments.
- ☑ Ne pas modifier la construction ou la conception de ce produit. Le non-respect de cette consigne peut entraîner des dommages matériels, des blessures, voire la mort.
- ☑ Ne pas utiliser ce produit pour un autre usage que celui pour lequel il est conçu.
- ☑ Assurez-vous de disposer de tous les outils indiqués dans le manuel d'instructions avant de commencer la construction ou le montage du produit.
- ☑ Ce produit est destiné à un usage extérieur exclusivement.
- ☑ Ce produit est destiné à un usage domestique exclusivement.
- ☑ Ne pas serrer excessivement les vis, écrous et boulons fournis.
- ☑ Manipulez les outils avec précaution et conformément aux Instructions d'utilisation.

- ☑ Les produits doivent être rétractés en cas de vitesse du vent supérieure à 28 km/h.
- ☑ Vérifiez régulièrement l'ensemble de l'installation et des fixations, en particulier au début de chaque nouvelle saison d'utilisation, afin de vous assurer que toutes les fixations sont en bon état et ne se sont pas desserrées.

**Entretien et maintenance**

- ☑ Nettoyez la surface du produit à l'eau savonneuse à l'aide d'un chiffon doux et humide. Séchez à l'aide d'un chiffon propre.
- ☑ Ne jamais utiliser de solvants, tampons à récurer, matériaux abrasifs, de l'eau de Javel, d'acide, de détergent puissant, de produits de nettoyage chimiques agressifs ou de solution de nettoyage à base de solvant pour nettoyer le produit.

**Fabricant:**

Kingfisher International Products Limited,  
3 Sheldon Square, London, W2 6PX,  
United Kingdom

**Distributeur:**

Castorama France C.S. 50101 Templemars  
59637 Wattignies CEDEX [www.castorama.fr](http://www.castorama.fr)  
BRICO DÉPÔT 30-32 rue de la Tourelle  
91310 Longpont-sur-Orge France  
[www.bricodepot.com](http://www.bricodepot.com)



Usage externe  
Résistance au vent : Classe 1

**EAN: 3663602418764**

N°DOP\_H66327\_3663602418764\_1  
M1100s 3x2m  
EN13561:2004/A1:2008  
EN13561:2015

## IMPORTANT – A CONSERVER POUR DE FUTURS BESOINS DE REFERENCE : A LIRE SOIGNEUSEMENT



EN - Declaration of Performance / FR - Déclaration des Performances / DE – Leistungserklärung / ES - Declaración de prestaciones / PT - Declaração de desempenho / PL - Deklaracja właściwości użytkowych / RO - Declarația de performanță / TR - Performans Beyanı

N° DOP\_H66327\_3663602418764\_1

**1. EN - Unique identification code of the product-type :**  
**FR - Code d'identification unique du produit type :**  
**DE - Eindeutiger Kenncode des Produkttyps :**  
**ES - Código de identificación única del producto tipo :**  
**PT - Código de identificação único do produto-tipo :**  
**PL - Niepowtarzalny kod identyfikacyjny typu wyrobu :**  
**RO - Cod unic de identificare al produsului-tip :**  
**TR - Ürün tipine özel kimlik kodu :**

3663602418764

EN - By extension, this declaration of performances can apply to the EAN products codes detailed in the appendix I  
FR - Par extension, cette déclaration des performances peut s'appliquer aux codes EAN produits détaillés dans l'appendice I  
DE - Durch Erweiterung kann diese Leistungserklärung für die im Anhang I aufgeführten EAN-Produktcodes gelten.  
ES - Por extensión, esta declaración de rendimiento se puede aplicar a todos los códigos de producto EAN que se detallan en el Anexo I  
PT - Por extensão, esta declaração de desempenhos pode ser aplicada em códigos de produtos EAN indicados no anexo I  
PL - Tym samym niniejsza deklaracja właściwości użytkowych może stosować się do kodów produktów EAN, wymienionych w aneksie I  
RO - Prin extensie, această declarație privind performanțele se poate aplica codurilor or EAN de produse detaliate în anexa I  
TR - Uzatma ile bu performans beyanı ek l'de ayrıntılı olarak belirtilen ÜTK ürünleri için geçerli olabilir

**2. EN - Intended use(s) :**  
**FR - Usage(s) prévu(s) :**  
**DE - Verwendungszweck(e) :**  
**ES - Uso(s) previsto(s) :**  
**PT - Utilização(ões) prevista(s) :**  
**PL - Zamierzone zastosowanie lub zastosowania :**  
**RO - Utilizare (utilizări) preconizată (preconizate) :**  
**TR - Kullanım amacı/amaçları :**

EN – External use  
FR – Usage externe  
DE – Externe Verwendung  
ES – Uso externo  
PT – Uso externo  
PL – Zastosowanie zewnętrzne  
RO – Utilizare externă  
TR – Harici kullanım

**3. EN - Manufacturer :**  
**FR - Fabricant :**  
**DE - Hersteller :**  
**ES - Fabricante :**  
**PT - Fabricante :**  
**PL - Producent :**  
**RO – Fabricant :**  
**TR - Üretici :**

Kingfisher International Products Limited  
3 Sheldon Square  
London W2 6PX  
United Kingdom

**4. EN - Authorised representative :**  
**FR - Mandataire :**  
**DE - Bevollmächtigter :**  
**ES - Representante autorizado:**  
**PT - Mandatário :**  
**PL - Upoważniony przedstawiciel :**  
**RO - Reprezentant autorizat :**  
**TR - Yetkili temsilci :**



EN - Declaration of Performance / FR - Déclaration des Performances / DE – Leistungserklärung / ES - Declaración de prestaciones / PT - Declaração de desempenho / PL - Deklaracja właściwości użytkowych / RO - Declarația de performanță / TR - Performans Beyanı

**5. EN - System(s) of assessment and verification of constancy of performance :**  
**FR - Système(s) d'évaluation et de vérification de la constance des performances :**  
**DE - System(e) zur Bewertung und Überprüfung der Leistungsbeständigkeit :**  
**ES - Sistemas de evaluación y verificación de la constancia de las prestaciones :**  
**PT - Sistema(s) de avaliação e verificação da regularidade do desempenho :**  
**PL - System(-y) oceny i weryfikacji stałości właściwości użytkowych :**  
**RO - Sistemul (sistemele) de evaluare și de verificare a constanței performanței :**  
**TR - Değerlendirme sistemi/sistemleri ve performansın sürekliliğinin doğrulanması :**

4

**6a) EN - Harmonized standard / Notified body/ies :**  
**FR - Norme harmonisée / Organisme(s) notifié(s) :**  
**DE - Harmonisierte Norm / Notifizierte Stelle(n) :**  
**ES - Norma armonizada / Organismos notificados :**  
**PT - Norma harmonizada / Organismo(s) notificado(s) :**  
**PL - Norma zharmonizowana / Jednostka lub jednostki notyfikowane :**  
**RO - Standard armonizat / Organism (organisme) notificat(e) :**  
**TR - Harmonize standart / Onaylanmış kuruluş(lar) :**

EN13561 Clause 4

**7. EN - Declared performance/s :**  
**FR - Performance(s) déclarée(s) :**  
**DE - Erklärte Leistung(en) :**  
**ES - Prestaciones declaradas :**  
**PT - Desempenho(s) declarado(s) :**  
**PL - Deklarowane właściwości użytkowe :**  
**RO - Performanța (performanțe) declarată (declarate) :**  
**TR - Beyan edilen performans(lar) :**

<b>EN - Essential Characteristics</b>	<b>EN - Performance</b>	EN - Standard / EAD FR - Norme / DEE DE - Norm / EBD ES - Norma / DEE PT - Norma / DAE PL - Norma / EDO RO – Standard / DEE TR - Standart / EAD
Resistance to wind	Class 1	EN13561:2004/A1:2008  EN 13561:2015
<b>FR - Caractéristiques Essentielles</b>	<b>FR - Performance</b>	
Résistance au vent	Classe 1	
<b>DE - Wesentlichen Merkmale</b>	<b>DE - Leistung</b>	
Widerstand gegen Wind	Klasse 1	
<b>ES - Características Esenciales</b>	<b>ES - Prestación</b>	
Resistencia al viento	Clase 1	



EN - Declaration of Performance / FR - Déclaration des Performances / DE – Leistungserklärung / ES - Declaración de prestaciones / PT - Declaração de desempenho / PL - Deklaracja właściwości użytkowych / RO - Declarația de performanță / TR - Performans Beyanı

<b>PT - Características Essenciais</b>	<b>PT - Desempenho</b>	
Resistência ao vento	Classe 1	
<b>PL - Zasadnicze Charakterystyki</b>	<b>PL - Właściwości użytkowe</b>	
Odporność na wiatr	Klasa 1	
<b>RO - Caracteristicile Esențiale</b>	<b>RO - Performanța</b>	
Rezistență la vânt	Clasa 1	
<b>TR - Temel Karakteristikler</b>	<b>TR - Performans</b>	
Rüzgar direnci	Sınıf 1	

**8. EN - Appropriate Technical Documentation and/or Specific Technical Documentation :**  
**FR – Documentation technique appropriée et/ou documentation technique spécifique :**  
**DE – Angemessene Technische Dokumentation und/oder Spezifische Technische Dokumentation :**  
**ES – Documentación técnica adecuada o documentación técnica específica :**  
**PT – Documentação Técnica Adequada e/ou Documentação Técnica Específica :**  
**PL – Odpowiednia dokumentacja techniczna lub specjalna dokumentacja techniczna :**  
**RO – Documentație tehnică adecvată și/sau documentație tehnică specifică :**  
**TR - Uygun teknik belge ve/veya spesifik teknik belge :**

-

**9. EN - The performance of the product identified above is in conformity with the set of declared performance/s. This declaration of performance is issued, in accordance with Regulation (EU) No 305/2011, under the sole responsibility of the manufacturer identified above**

FR - Les performances du produit identifié ci-dessus sont conformes aux performances déclarées. Conformément au règlement (UE) no 305/2011, la présente déclaration des performances est établie sous la seule responsabilité du fabricant mentionné ci-dessus.

DE - Die Leistung des vorstehenden Produkts entspricht der erklärten Leistung/ den erklärten Leistungen. Für die Erstellung der Leistungserklärung im Einklang mit der Verordnung (EU) Nr. 305/2011 ist allein der obengenannte Hersteller verantwortlich.

ES - Las prestaciones del producto identificado anteriormente son conformes con el conjunto de prestaciones declaradas. La presente declaración de prestaciones se emite, de conformidad con el Reglamento (UE) no 305/2011, bajo la sola responsabilidad del fabricante arriba identificado.

PT - O desempenho do produto identificado acima está em conformidade com o conjunto de desempenhos declarados. A presente declaração de desempenho é emitida, em conformidade com o Regulamento (UE) n.º 305/2011, sob a exclusiva responsabilidade do fabricante identificado acima.

PL - Właściwości użytkowe określonego powyżej wyrobu są zgodne z zestawem deklarowanych właściwości użytkowych. Niniejsza deklaracja właściwości użytkowych wydana zostaje zgodnie z rozporządzeniem (UE) nr 305/2011 na wyłączną odpowiedzialność producenta określonego powyżej.

RO - Performanța produsului identificat mai sus este în conformitate cu setul de performanțe declarate. Această declarație de performanță este eliberată în conformitate cu Regulamentul (UE) nr. 305/2011, pe răspunderea exclusivă a fabricantului identificat mai sus.



EN - Declaration of Performance / FR - Déclaration des Performances / DE – Leistungserklärung / ES -  
Declaración de prestaciones / PT - Declaração de desempenho / PL - Deklaracja właściwości użytkowych  
/ RO - Declaratia de performanță / TR - Performans Beyanı

TR - Yukarıda belirtilen ürünün performans beyanı, beyan edilen performans veya performanslar ile uyumludur. Bu performans beyanı 305/2011 sayılı AB düzenlemesi uyarında tamamen yukarıda belirtilen üreticinin sorumluluğunda olmak üzere düzenlenmiştir.

EN - Signed for and on behalf of the manufacturer by :

FR - Signé pour le fabricant et en son nom par :

DE - Unterzeichnet für den Hersteller und im Namen des Herstellers von :

ES - Firmado por y en nombre del fabricante por :

PT - Assinado por e em nome do fabricante por :

PL - Imieniu producenta podpisal(-a) :

RO - Semnată pentru și în numele fabricantului de către :

TR - Üreticiyi temsilen aşağıdakiler tarafından imzalanmıştır :

Lisa Davis

Group Quality Director

Kingfisher International Products Limited  
3 Sheldon Square  
London W2 6PX  
United Kingdom

[date of issue 26/09/2018]

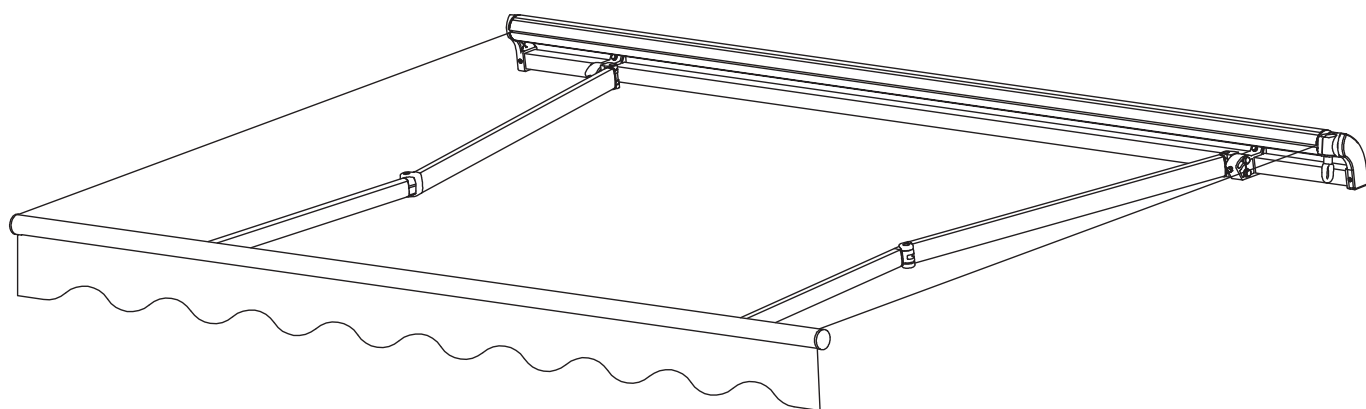
#### APPENDIX I

EAN(s)

3663602418764



blooma 



EAN: 3663602418764

# Torello



=



+



**EN** IMPORTANT - Please read carefully the separate safety guide before use.

**FR** IMPORTANT - Lire attentivement le guide de sécurité séparé avant utilisation.

**PL** WAŻNE - Przed użyciem proszę dokładnie zapoznać się z instrukcją bezpieczeństwa.

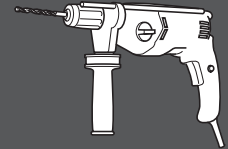
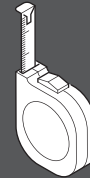
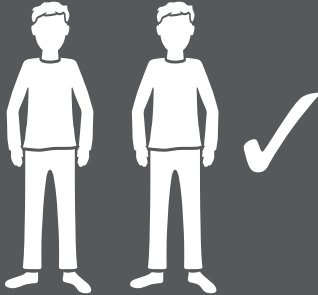
**RUS** ВАЖНО - Пожалуйста, внимательно прочитайте отдельное руководство по технике безопасности перед использованием.

**RO** IMPORTANT - Vă rugăm să citiți cu atenție ghidul de siguranță separat înainte de utilizare.

**ES** IMPORTANTE - Lea atentamente la guía de seguridad separado antes de utilizar.

**PT** IMPORTANTE - Leia atentamente o guia de segurança separado antes de usar.

**TR** ÖNEMLI - Kullanmadan önce emniyet kurallarını lütfen dikkatle okuyun.



Ø14 mm



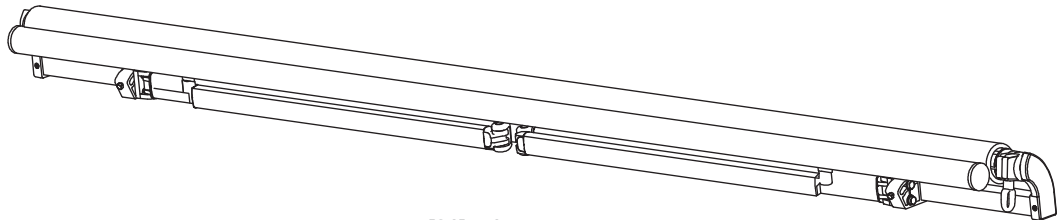
Ø 13 mm



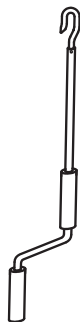
M12



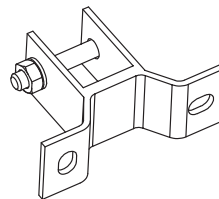
M12 x 100 mm



[01] x 1



[02] x 1



[03] x 2





EN Installation  
 RUS Установка  
 PT Instalação

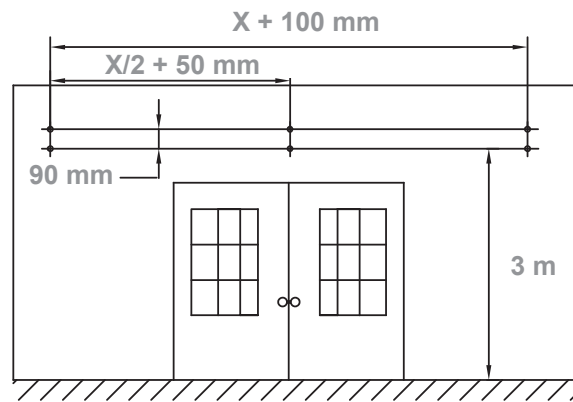
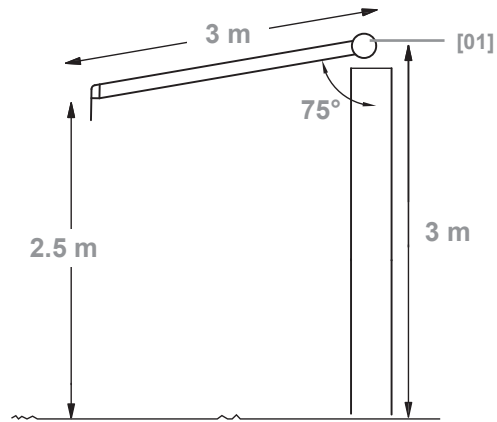
FR Installation  
 RO Instalare  
 TR Montaj

PL Instalacja  
 ES Instalación

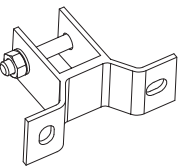
# 01



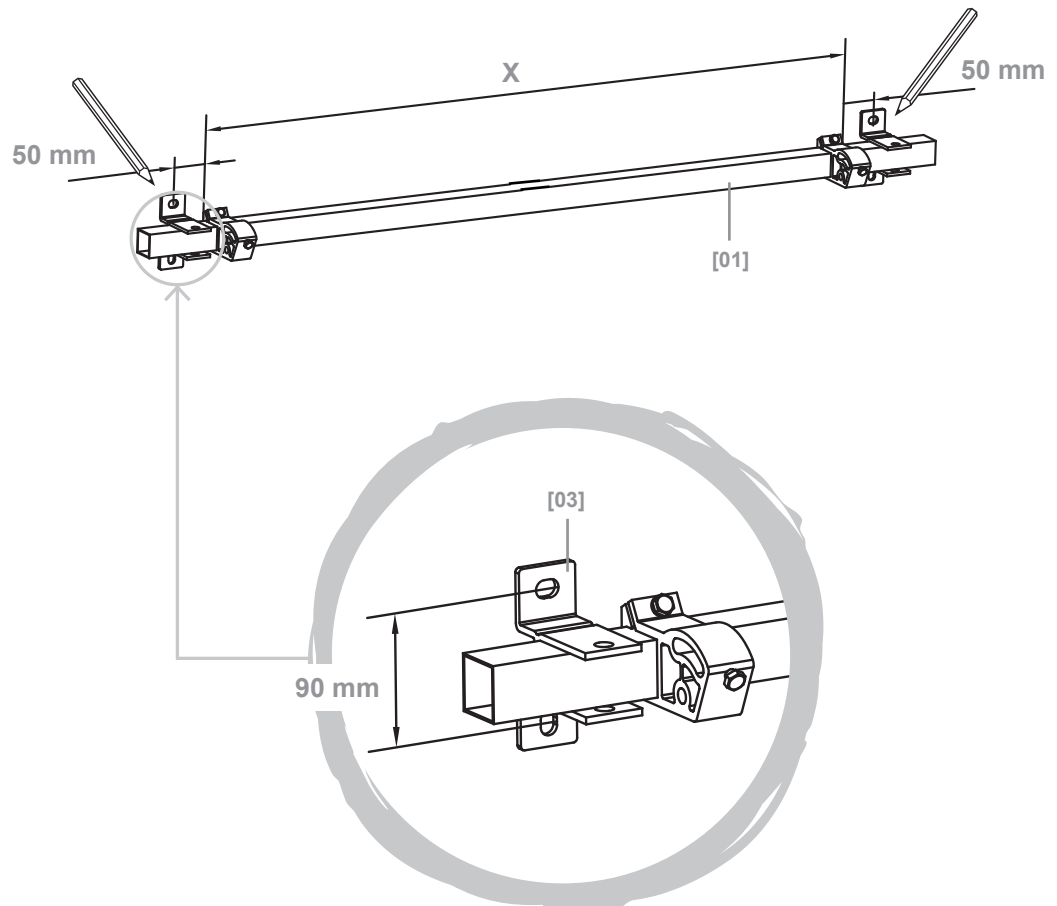
[01] x 1



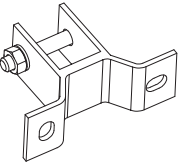
# 02



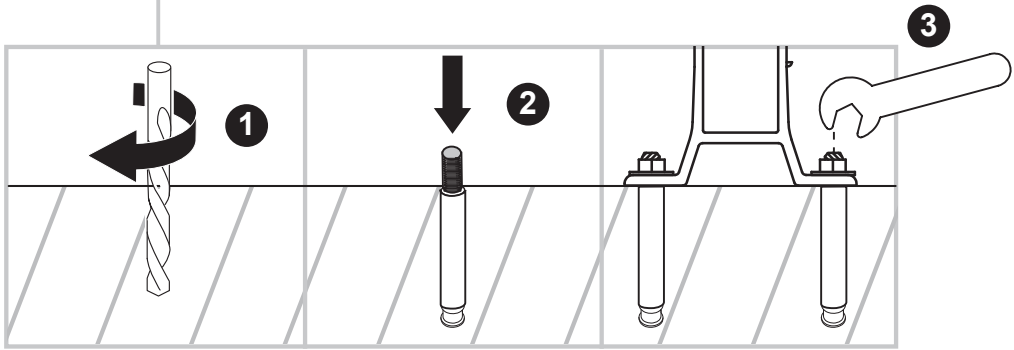
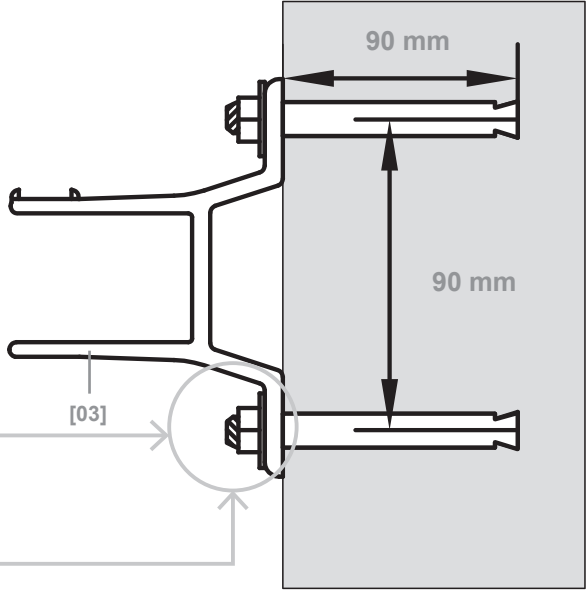
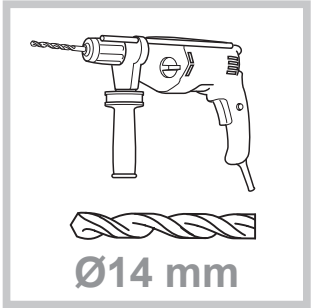
[03] x 2



# 03



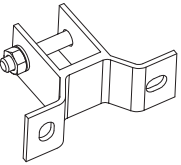
[03] x 2



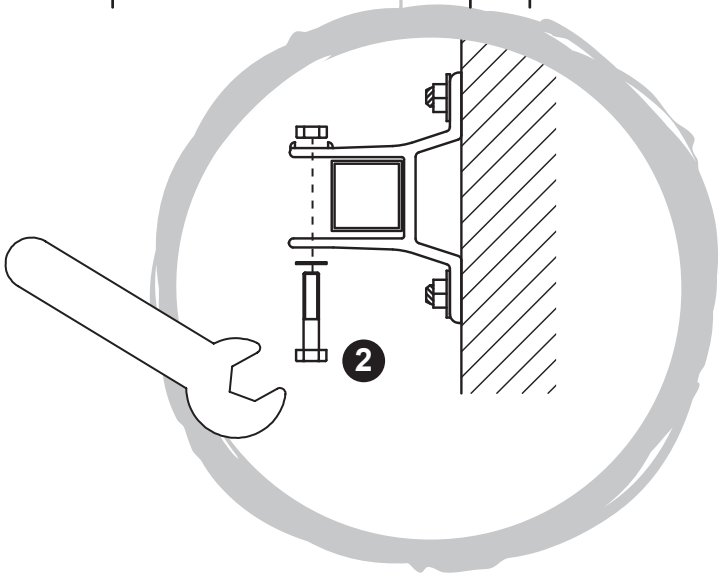
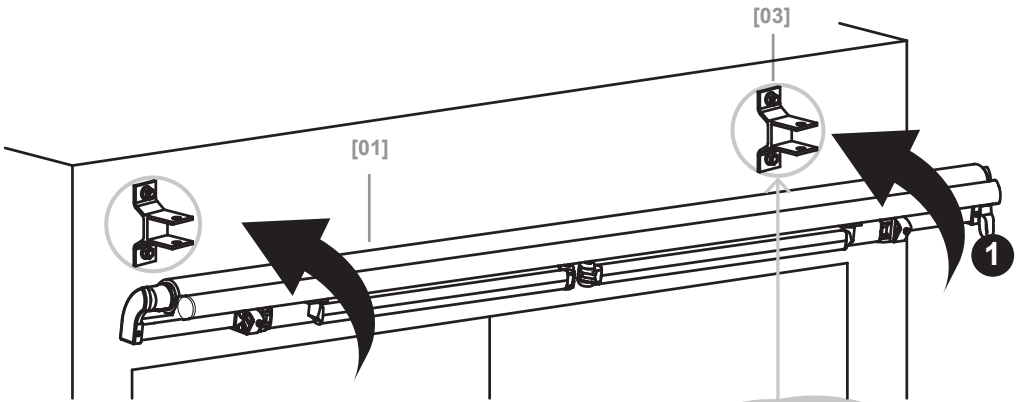
# 04



[01] x 1



[03] x 2

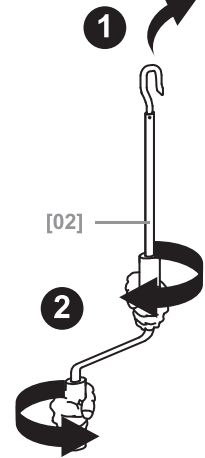
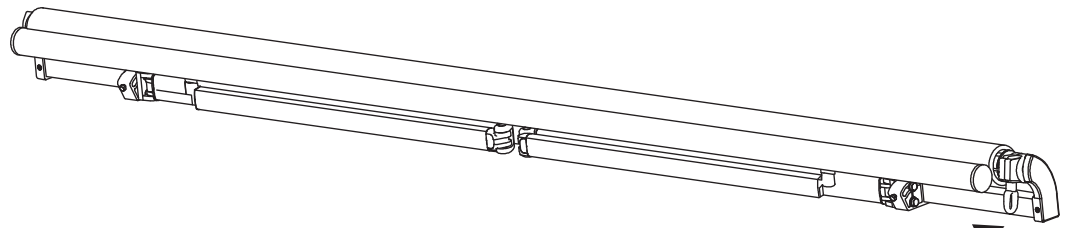




- EN Use
- FR Utilisation
- PL Użytkowanie
- RUS Использование
- RO Utilizare
- ES Uso
- PT Utilização
- TR Kullanım



[02] x 1



- EN Care
- FR Entretien
- PL Pielęgnacja
- RUS Уход
- RO Îngrijire
- ES Advertancia
- PT Aviso
- TR Bakım

