

GUIDE D'INSTALLATION PORTE D'ENTRÉE ALU

Conserver soigneusement cette notice, elle vous sera utile pour la mise en oeuvre de votre produit

**Outillage
nécessaire**
(non fourni)

Allen key 2,5 mm
Allen key 3 mm
Allen key 4 mm

Tournevis
phillips

**Accessoires
fournis**



**MONTAGE
2 PERSONNES**

ENTRETIEN ET GARANTIE

DURÉE DE GARANTIE : Porte et accessoires 2 ans

Sont compris dans les accessoires : quincaillerie, joints, poignées, serrure, cylindre.

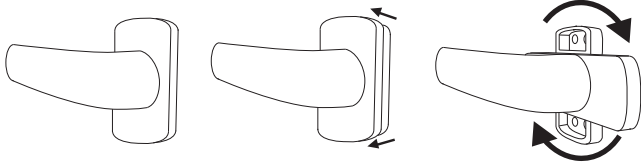
Indépendamment de la garantie consentie, le vendeur reste tenu des défauts de conformité du bien au contract et des vices rédhibitoires dans les conditions prévues aux articles 1641 à 1649 du code civil. Le produit doit être utilisé normalement et sans avoir subi de modification. Les défauts apparents ou pièces manquantes dans le colis doivent être signalés avant la mise en oeuvre du produit.

LA GARANTIE NE COMPREND PAS :

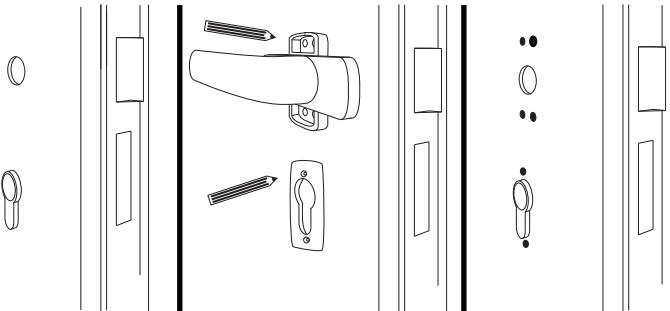
L'absence de respect des prescriptions de pose et des règles de l'art des (DTU). / La dégradation du produit suite à l'utilisation de produits agressifs tel que l'acétone ou diluant. / L'absence d'entretien de la quincaillerie. / Les désordres consécutifs à un événement extérieur (dégât des eaux, catastrophe naturelle, problème d'étanchéité du support, etc). / Le réglage du produit. / Toute modification sur la porte ne garantissant pas son étanchéité. / La casse du vitrage.

MISE EN PLACE DE LA POIGNÉE :

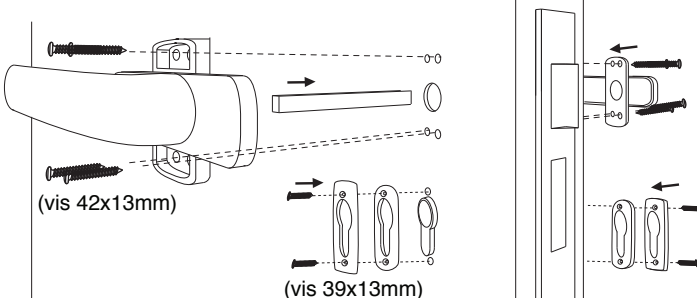
1. Levez la partie supérieure de la poignée puis tournez-la vers la droite pour faire apparaître la partie métallique où seront fixées les vis.



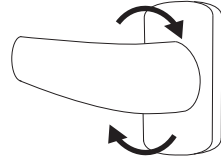
2. Placer la poignée et la rosace sur la porte afin de marquer à l'aide d'un crayon les emplacements pour les vis, puis percer avec un foret adapté (diamètre 3mm). Faites de même de l'autre côté de la porte.



3. Visser ensuite les 2 poignées et les 2 rosaces, des 2 côtés de la porte

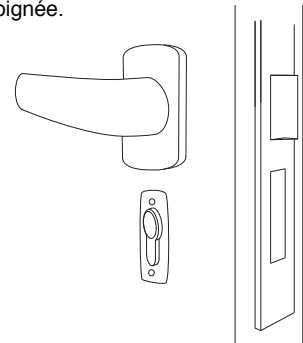


4. Tournez de nouveau la partie supérieure des deux poignées.

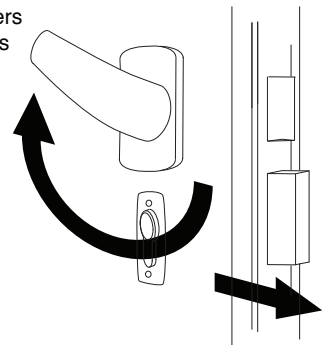


FONCTIONNEMENT DE LA FERMETURE DE PORTE :

1. Position initiale de la poignée.



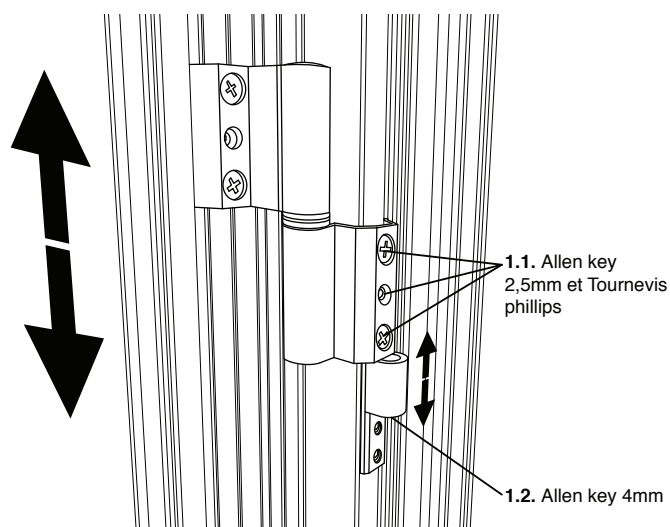
2. Pour activer les points de la fermeture, tourner la poignée vers le haut et seulement après, vous pouvez faire fonctionner la clé.



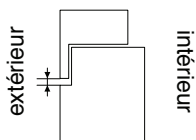
ATTENTION: Si vous ne levez pas votre poignée, la clé ne fonctionnera pas.

RÉGLAGES :

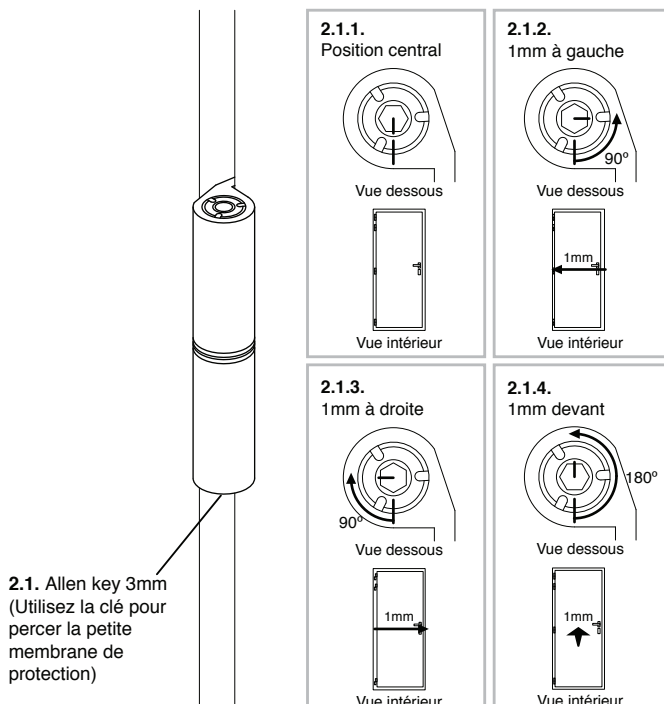
1. Réglage pour monter et descendre la porte.



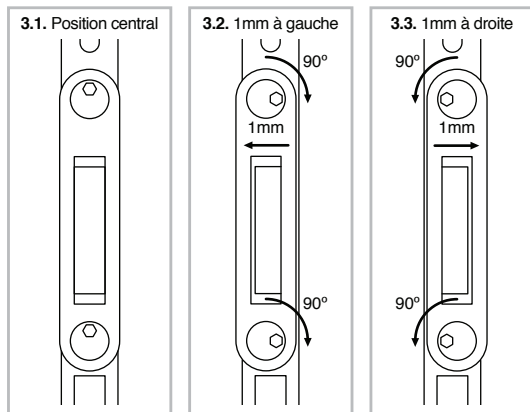
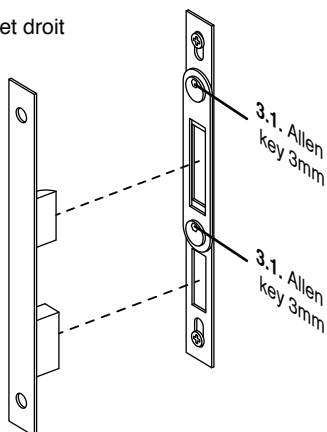
ATTENTION: Pour bon réglage vérifier que entre le ouvrant et le cadre fixe nous devons avoir un espacement de 5mm lateral supérieur et 8mm en bas de la porte du sol.



2. Réglage gauche, droite et devant.

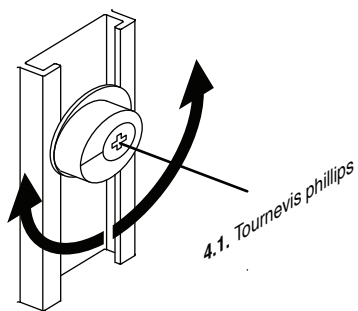
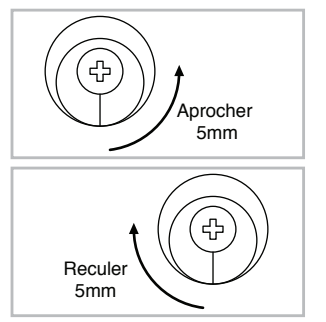


3. Réglage gâche pour gauche et droit



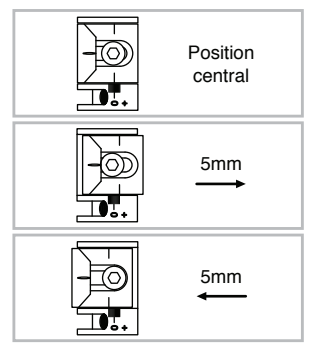
4. Réglage des points de fermeture

4.1. Réglage de Points de fermeture



4.2. Allen key 2,5mm

4.2. Réglage des gâches de réception de points de fermeture



Stockage avant pose: stocker le produit verticalement à abri des intempéries dans un local aéré et sec. Pour bénéficier de la garantie, le produit doit être posé dans les règles de l'art (DTU). Ne pas appliquer de produit abrasif sur le thermolaquage, nettoyer avec de l'eau savonneuse.

