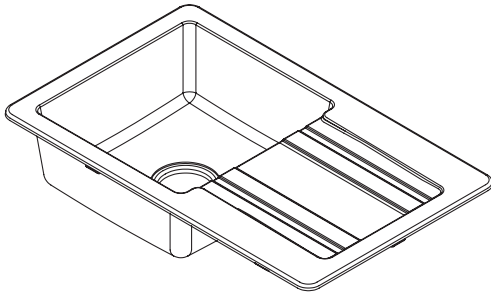


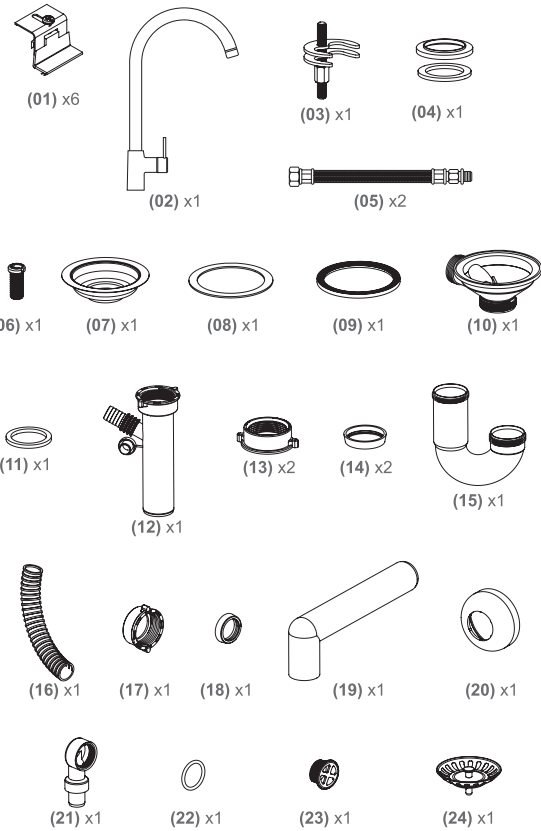
COOKE™
&LEWIS
Lorentz



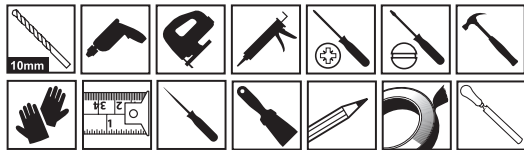
3663602918240 / 3663602929468

V30323_3663602918240_MAND1_2223

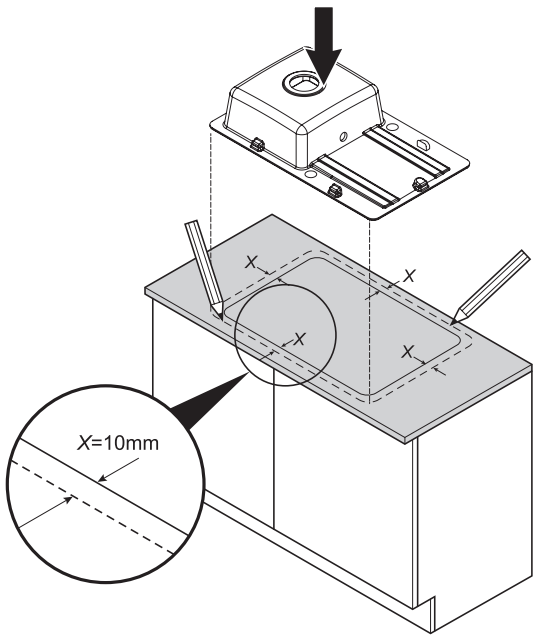
Your product - **Votre produit** -
Twój produkt - **Ваша продукция** -
Ürününüz - **Su producto** - O seu produto
- **Produsul dumneavoastră**



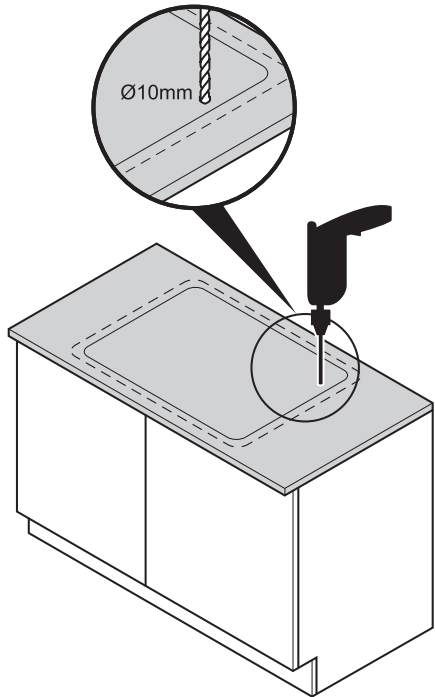
You will need - **Vous aurez besoin de** -
Będziesz potrzebował - **Вам потребуется** -
İhtiyacınız olacak - **Necesitará** - Precisa de -
Veți avea nevoie de



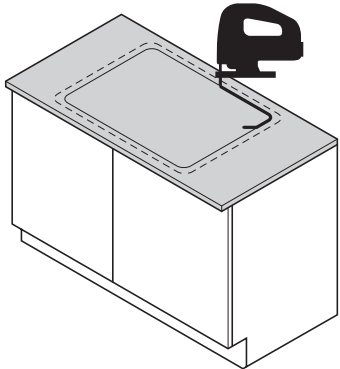
01



02

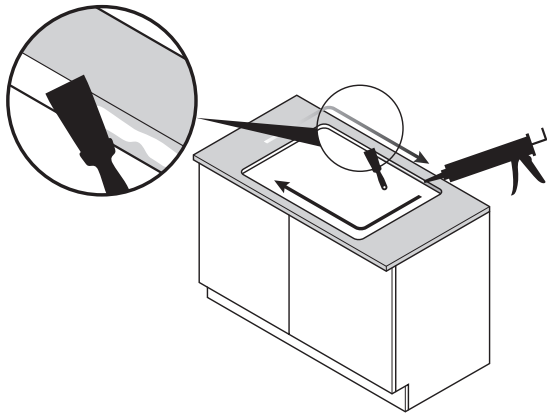


03

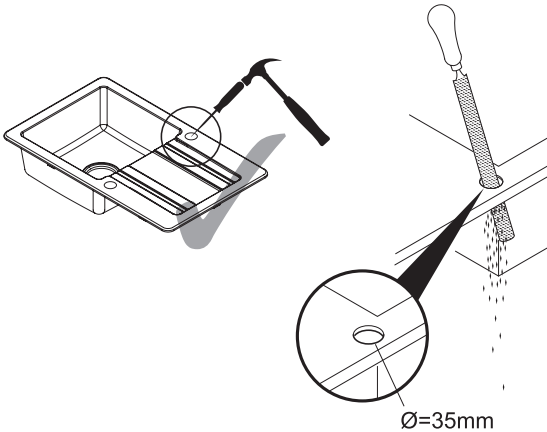
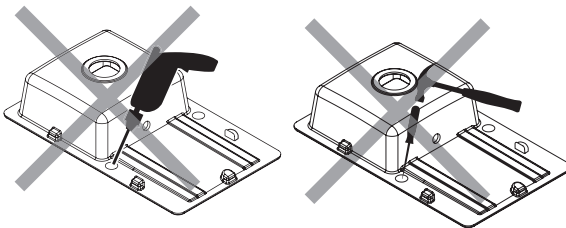
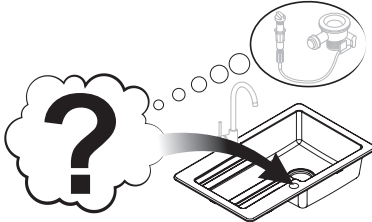
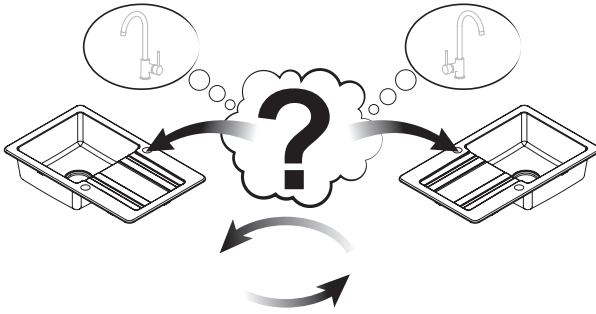


04

Silicone Silikon Silicona
Силикон Silikonu Siliconul

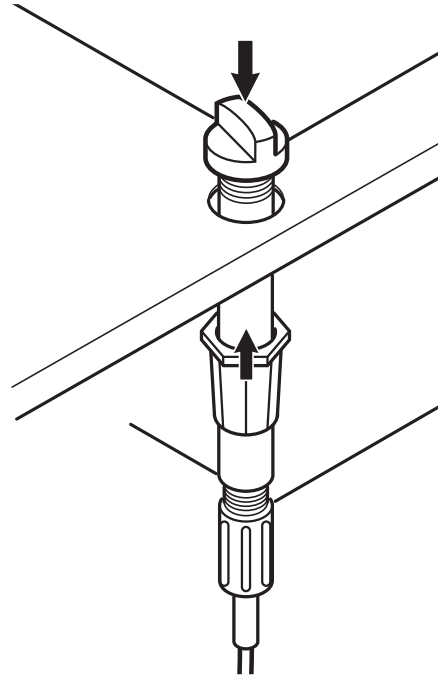


05

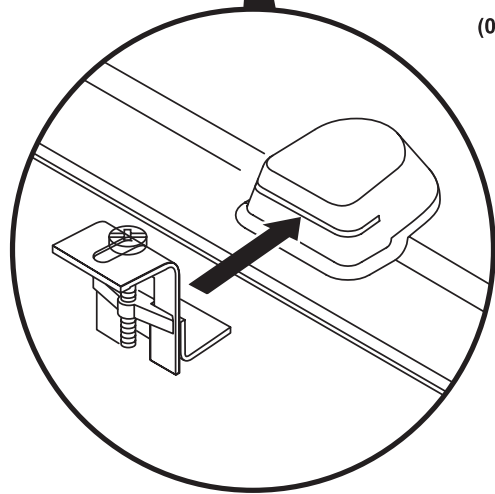
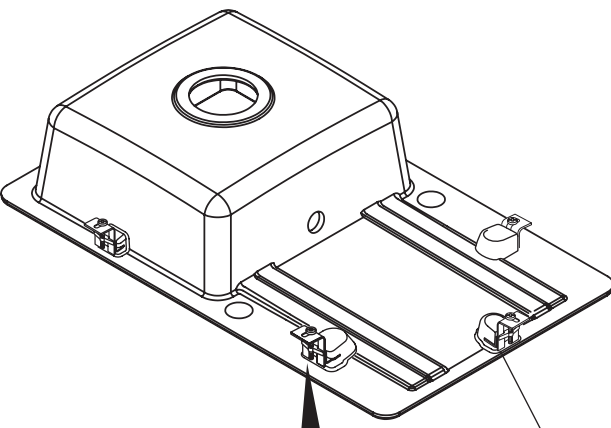


06

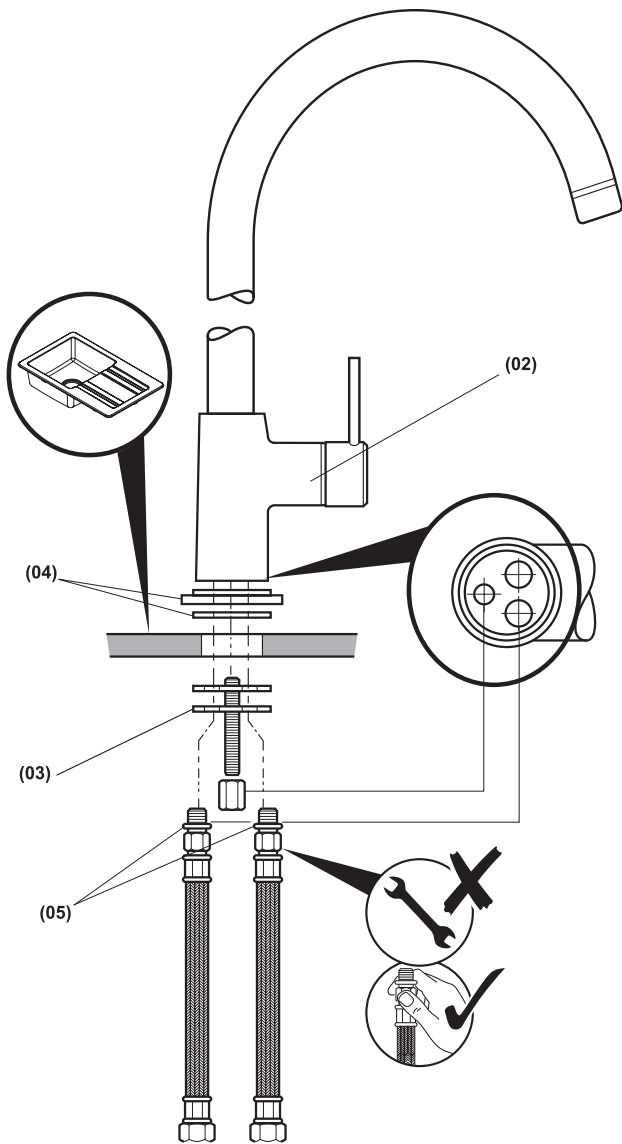
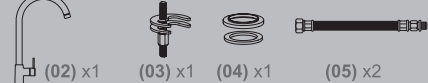
Not included Dahil değildir Non inclus
No incluido Nie zawiera Não incluída
Nu este inclus He прилагается



07

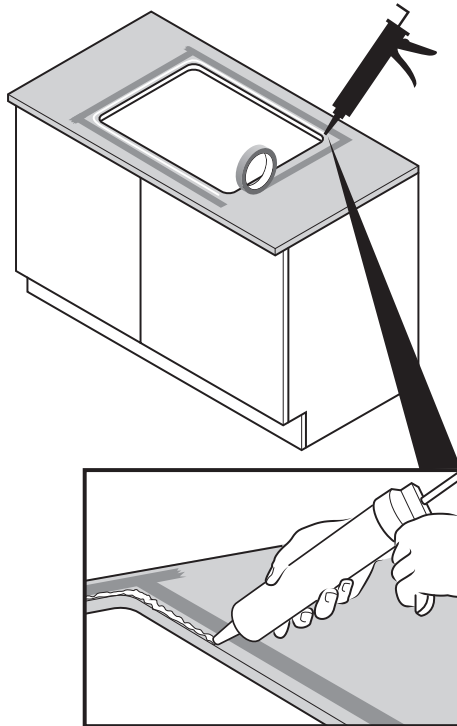


08

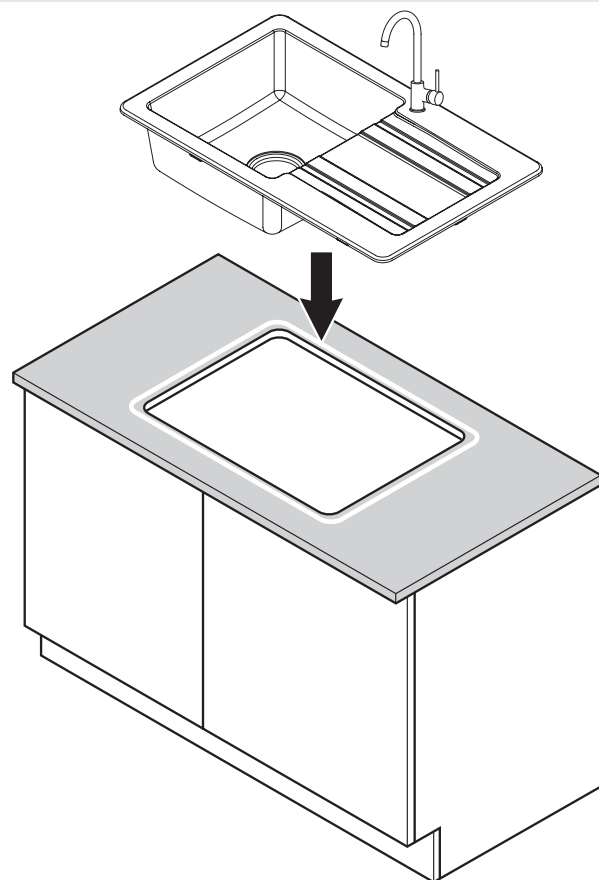


09

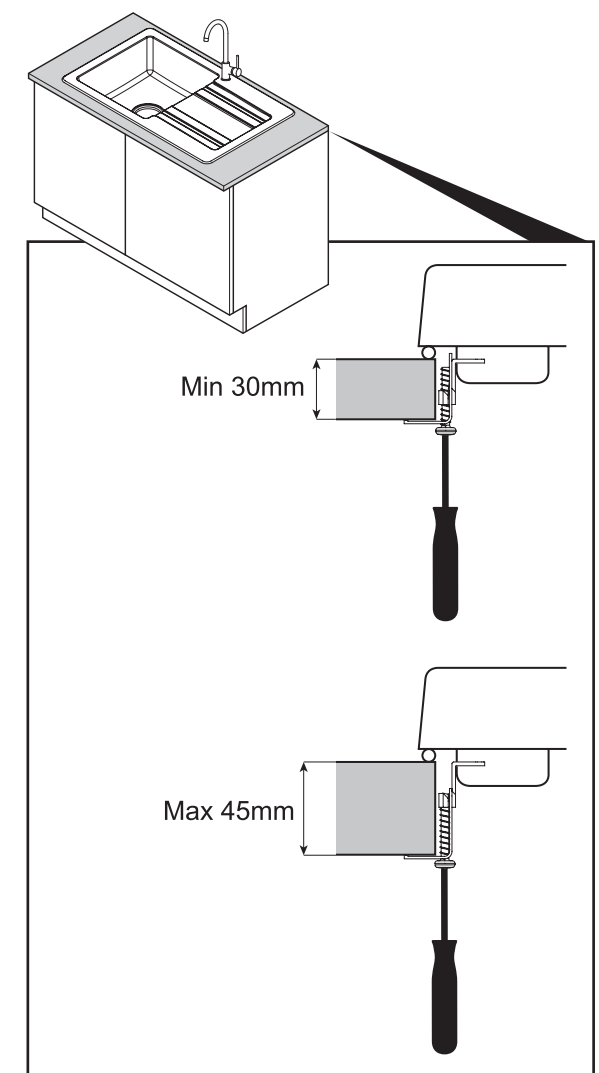
Silicone Silikon Silicona
Силикон Silikonu Siliconul



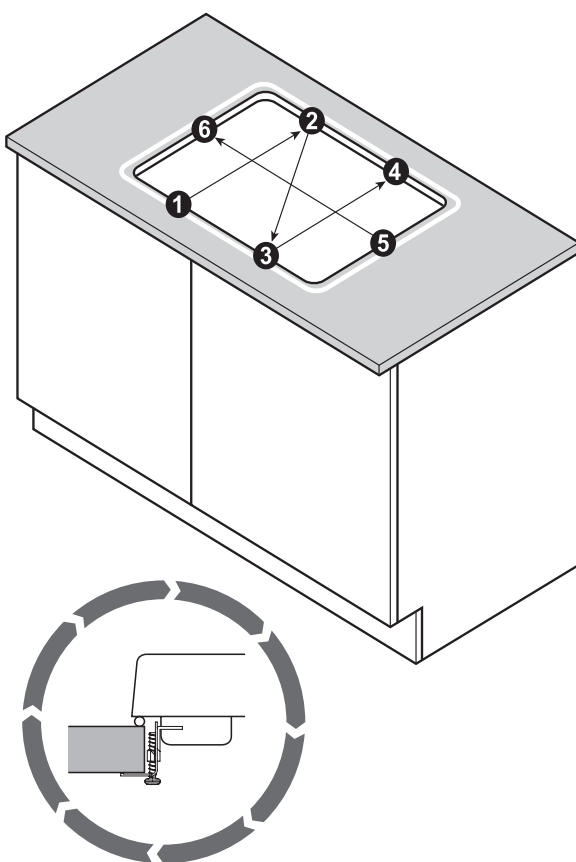
10



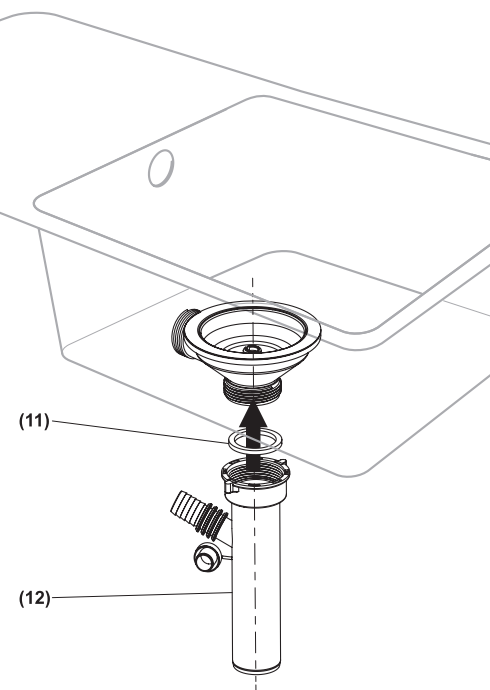
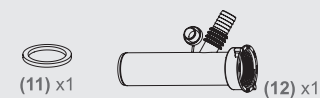
11



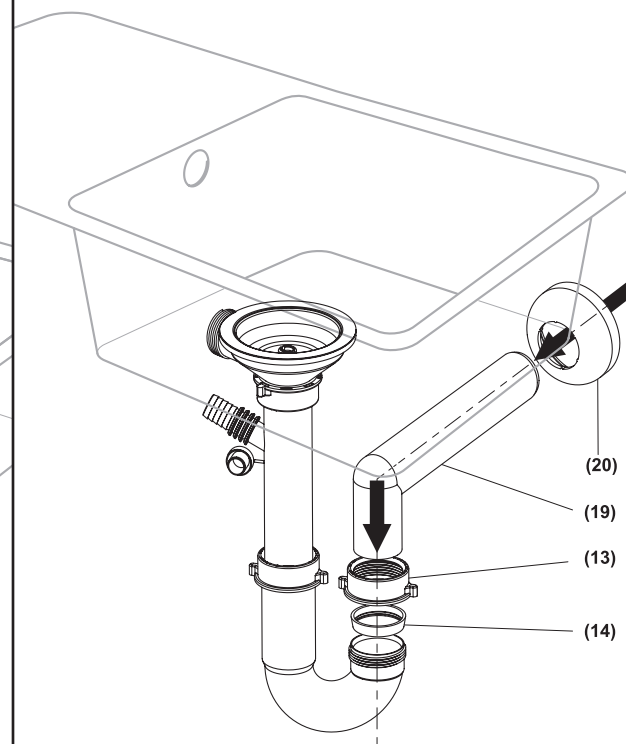
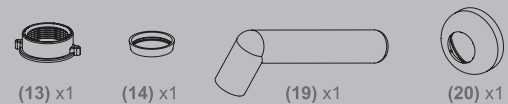
12



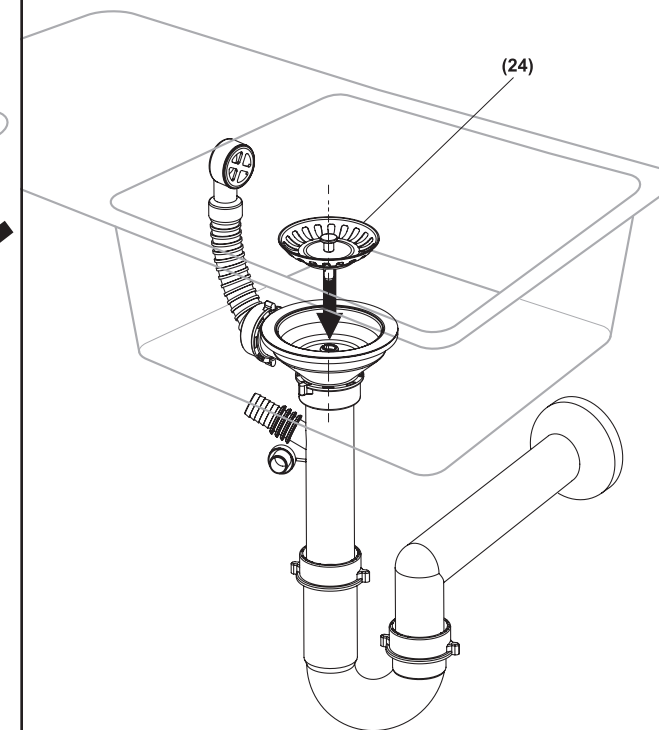
14



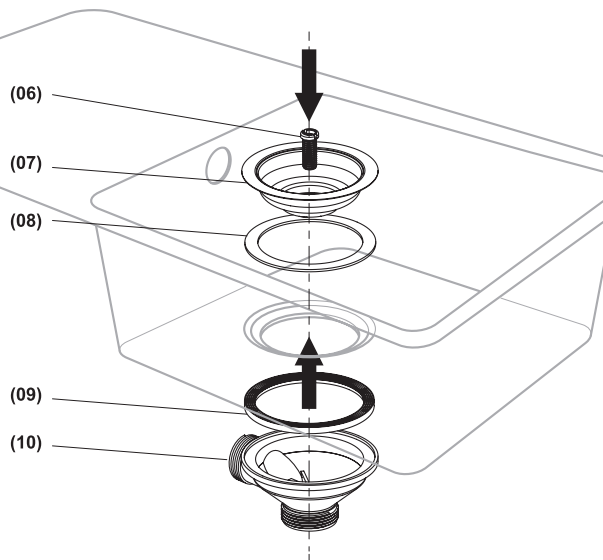
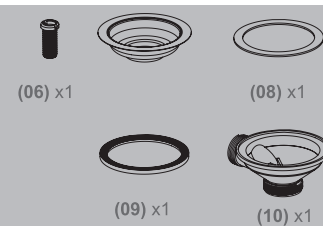
16



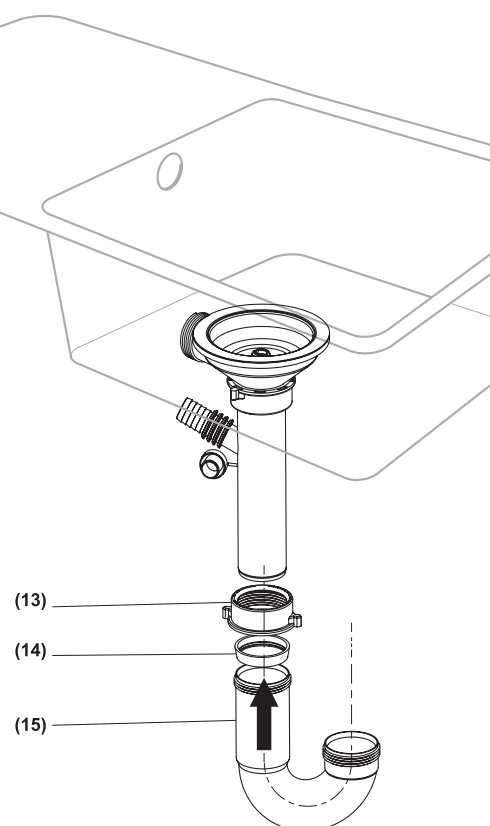
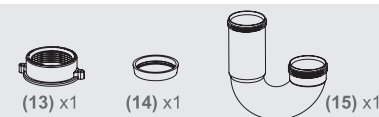
18



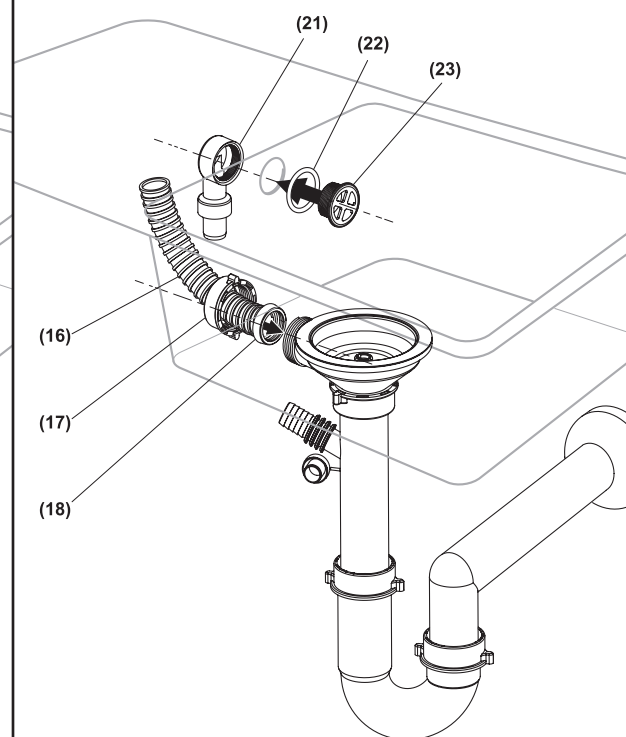
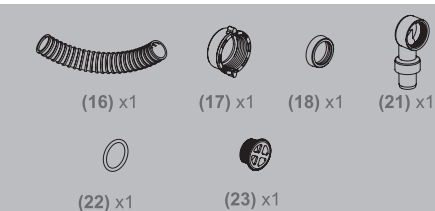
13



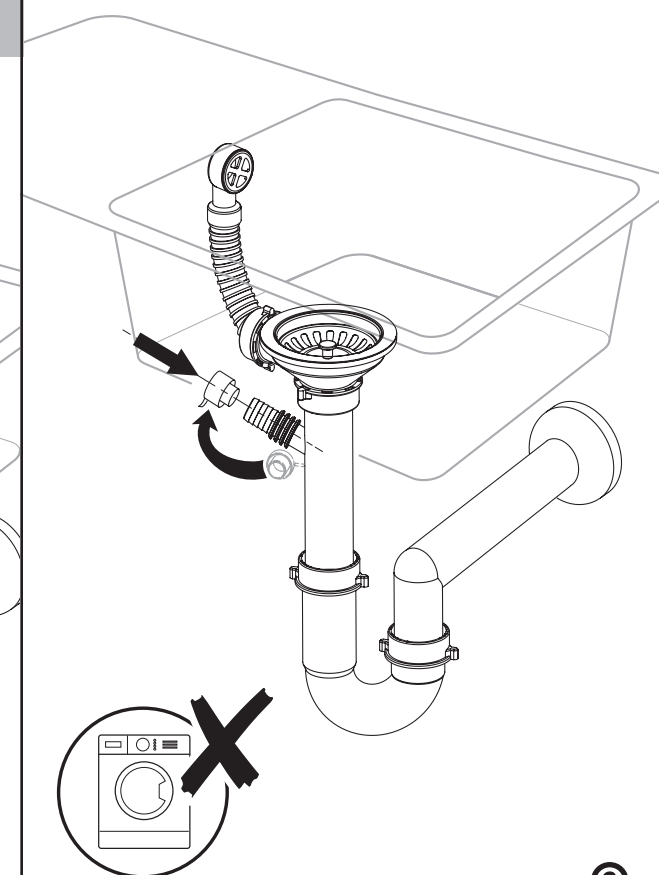
15



17



19



[illegible]

Güvenlik...

Daha detaylı olarak...

Kullanım halindeyken 4 altın kurale

1

Ürünün yüzeyini temizlemek için ılık sabunlu su ve yumuşak nemli bir bez kullanın.

2

İnatçı lekeleri çıkarmak için yumuşak çizdirmez bir temizleyici kullanarak iyice durulayın.

3

Ürün üzerinde asla çözücü, aşındırıcı, beyazlatıcı maddeler, asitler, güçlü deterjanlar, eritici kimyasal temizleyiciler veya çözücü tip temizleme solüsyonları kullanmayın.

4

Sert su lavabo veya musluğunuzda beyaz kireç lekelerinin oluşmasına sebep olabilir, fark etmeniz halinde her kullanımdan sonra kurulamak için bir havlu kullanın.

ÖNEMLİ – BU BİLGİLERİ DAHA SONRA KULLANMAK ÜZERE SAKLAYIN: DİKKATLE OKUYUN

Seguridad...

En más detalle...

Las 4 reglas de oro para su uso y mantenimiento

1

Utilice agua templada y jabonosa, y un trapo suave y húmedo para limpiar la superficie del producto.

2

Para sacar las manchas difíciles, use un limpiador con fórmula anti-rayas y enjuague bien.

3

Nunca utilice disolventes, estropajos, productos abrasivos, lejía, ácidos, detergentes fuertes, limpiadores químicos agresivos o soluciones de limpieza de tipo disolvente con este producto.

4

El agua dura puede hacer que aparezcan marcas blancas de cal en su fregadero o grifo; si lo observa, use una toalla para secar después de cada uso.

IMPORTANTE - GUARDE ESTA INORMACIÓN PARA FUTURAS CONSULTAS: LEA ATENTAMENTE

Seguridad...

Para mais detalhes...

As 4 regras de ouro da manutenção

1

Lave a superfície do produto com água quente e detergente e um pano ligeiramente embebido em água. Seque com um pano limpo.

2

Para remover manchas difíceis, use um produto de limpeza neutro que não risque e passe bem por água.

3

Nunca use solventes, esfregões abrasivos, lixívia, ácidos, detergentes fortes, químicos agressivos ou soluções de limpeza solventes no produto.

4

Um água dura pode provocar marcas de calcário branco no seu lava-loiça ou na respetiva torneira; se o constatar use uma toalha para secar após cada utilização.

IMPORTANTE - GUARDE PARA FUTURAS REFERÊNCIAS: LEIA COM ATENÇÃO

Siguranța...

Detalii suplimentare...

Cele 4 reguli de aur privind îngrijirea

1

Utilizați apă caldută cu detergent și o cârpă moale ușor umezită pentru a curăța suprafața produsului. Uscați cu o cârpă curată.

2

Pentru îndepărtarea petelor persistente, utilizați un produs de curățat slab, neabraziv și clătiți bine.

3

Nu utilizați niciodată pe produs solvenți, bureți abrazivi, produse abrazive, clor, acizi, detergenți puternici, produse chimice de curățat agresive sau soluții de curățat pe bază de solvenți.

4

Apa dură poate lăsa urme albe de calcar pe chiuvetă sau pe robinet; în cazul în care observați urme, folosiți un prosop pentru a le șterge după fiecare utilizare.

IMPORTANT - PĂSTRAȚI ACESTE INFORMAȚII PENTRU CONSULTĂRI VIITOARE : CITIȚI CU ATENȚIE

<p>Manufacturer • Fabricant • Producent • Producător • Fabricante:</p> <p>UK Manufacturer: Kingfisher International Products Limited, 3 Sheldon Square, London, W2 6PX, United Kingdom</p> <p>EU Manufacturer: Kingfisher International Products B.V., Rapenburgerstraat 175E, 1011 VM Amsterdam, The Netherlands www.kingfisher.com/products</p>	<p>EN www.diy.com www.screwfix.com www.screwfix.ie</p> <p>To view instruction manuals online, visit www.kingfisher.com/products</p> <p>FR www.castorama.fr www.bricodepot.fr</p> <p>Pour consulter les manuels d'instructions en ligne, rendez-vous sur le site www.kingfisher.com/products</p>	<p>PL www.castorama.pl</p> <p>Aby zapoznać się z instrukcją obsługi online, odwiedź stronę www.kingfisher.com/products</p>	<p>RO www.bricodepot.ro</p> <p>Pentru a consulta manualele de instrucțiuni online, vizitați www.kingfisher.com/products</p> <p>ES www.bricodepot.es</p> <p>Para consultar los manuales de instrucciones en línea, visite www.kingfisher.com/products</p> <p>PT www.bricodepot.pt</p> <p>Para consultar manuais de instruções online, visite www.kingfisher.com/products</p>	<p>TR İthalatçı Firma: KOÇTAŞ YAPI MARKETLERİ TİC. A.Ş. Taşdelen Mah. Sırrı Çelik Bulvarı No: 5 34788 Taşdelen/Çekmeköy/İSTANBUL Tel: +90 216 4300300 Faks: +90 216 4844313 www.kocotas.com.tr</p> <p>Kullanım kılavuzuna internet üzerinden ulaşmak için www.kingfisher.com/products adresini ziyaret edin</p> <p>Yetkili servis istasyonları ve yedek parça temini için aşağıda yer alan Koçtaş Müşteri Hattı ve Koçtaş Genel Müdürlük İrtibat bilgilerinden faydalanınız.</p> <p>Kullanım Ömrü 10 Yıldır</p> <p>Tüketicilerin Hakları</p>	<p>6502 sayılı Kanunun 11. Maddesi uyarınca, Malın ayıplı İdğunun anlaşılması durumunda tüketici;</p> <p>a. Satılanı geri vermeye hazır olduğunu bildirerek</p> <p>b. Satılanı alıkoymuş ayıp oranında satış bedelinden indirim isteme,</p> <p>c. Aşırı bir masraf gerektirmediği takdirde, bütün masrafları satıcıya ait olmak üzere satılanın ücretsiz onarılmasını isteme,</p> <p>ç. İmkân varsa, satılanın ayıpsız bir misli ile değiştirilmesini isteme, seçimlik haklarından birini kullanabilir. Satıcı, tüketicinin tercih ettiği bu talebi yerine getirmekle yükümlüdür. 6502 sayılı Kanunun 66. ve devamı maddeleri uyarınca Tüketiciler şikâyet ve itirazları konusundaki başvurularını Tüketici Mahkemelerine ve Tüketici Hakem Heyetlerine yapabileceklerdir.</p> <p>KOÇTAŞ MÜŞTERİ HİZMETLERİ 0850 209 50 50</p>
---	--	---	---	--	---