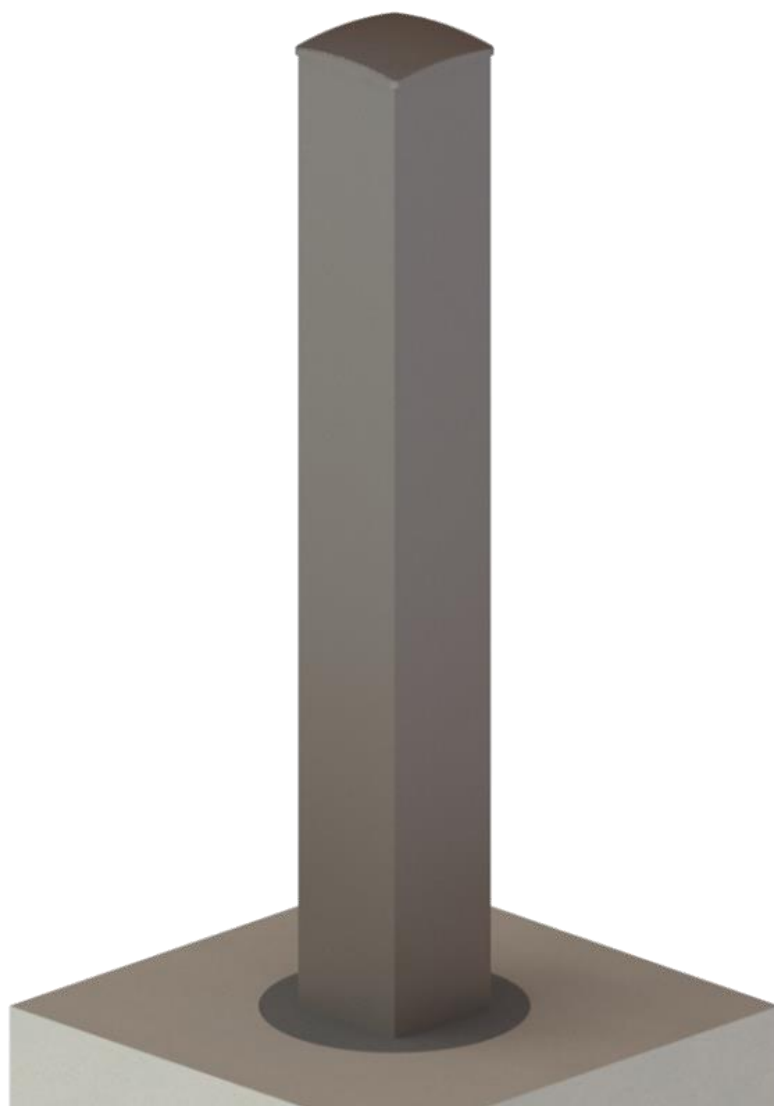




NOTICE d'aide à la pose

Poteau 100 x 100 en scellement



PORTAILS & CLÔTURES

Belty





Fixation des poteaux de 100 (scellement)

Composant nécessaire



Poteau 100x100



Béton

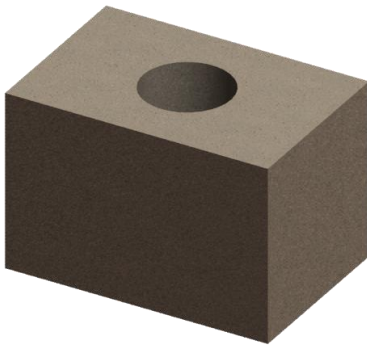


Perceuse +
foret adapté



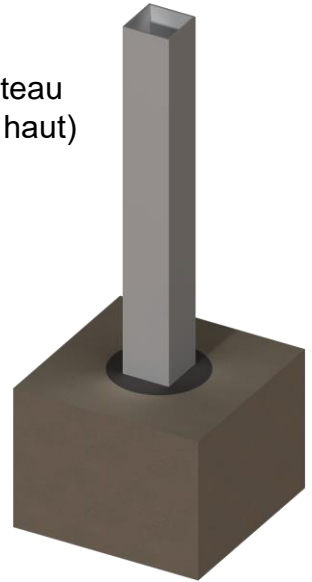
Niveau

Etape 1 : Réalisez une réservation
(voir tableau ci-dessous pour
profondeur)



Etape 2 : Mettez en place le poteau
et le remplir de béton (jusqu'en haut)

Béton à prise rapide
interdit, ainsi que les
accélérateurs de prise



Hauteur Hors sol	0 à 1000mm	1001 à 1500mm	1501 à 1800mm	1801 à 2000 mm
Scellement	150mm	200mm	300mm	400mm

Etape 3 : Mettez le poteau
d'aplomb avant la prise de
béton



Etape 4 : Collez l'embout
avec du silicone

