



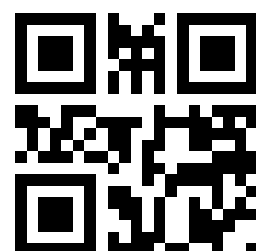
# NOTICE d'aide à la pose

## Poteau 180 x 180 monobloc en scellement



PORTAILS & CLÔTURES

# Belty





# Fixation des poteaux de 180 (scellement)

## Composant nécessaire



Poteau 100x100



Béton

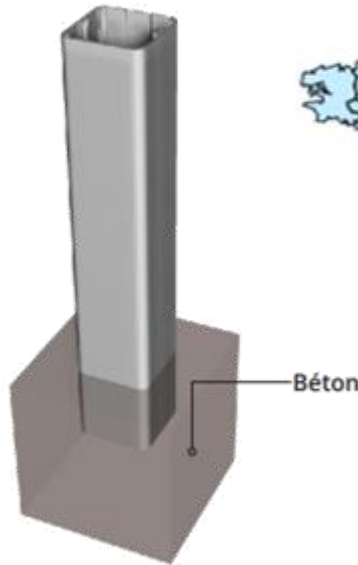
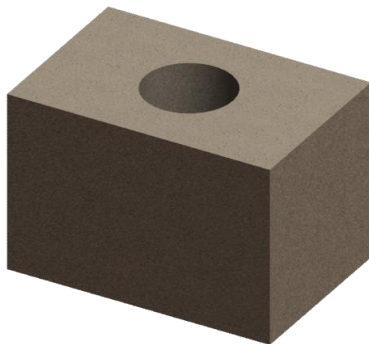


Perceuse + foret adapté

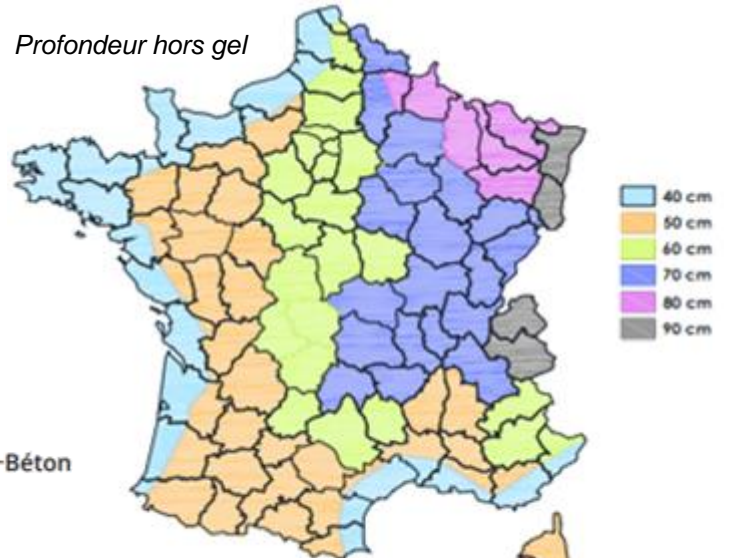


Niveau

**Etape 1 :** Réalisez une réservation  
(voir carte ci-dessous pour profondeur)

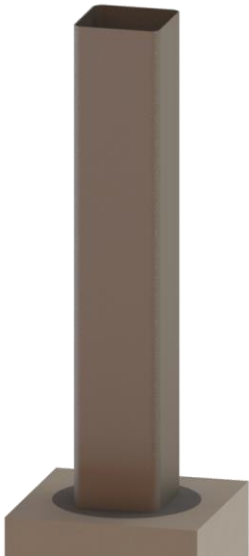


Profondeur hors gel



Au-delà de 150 mètres d'altitude,  
ajouter 5 cm de profondeur par  
tranche de 200 mètres

**Etape 2 :** Mettez en place  
le poteau et le remplir de  
béton (jusqu'en haut)



**Etape 3 :** Mettez le poteau  
d'aplomb avant la prise de  
béton



**Etape 4 :** Collez l'embout  
avec du silicone



Béton à prise rapide  
interdit, ainsi que les  
accélérateurs de prise