

# JE RÉALISE

En 1 ② 3 4 5 couches

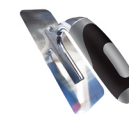


Appliquez le Primaire Maison Déco au rouleau murs et plafonds.

- ① **OBJECTIF : RECOUVRIR LE SUPPORT**  
Déposez généreusement **URBAN LOUNGE** à la brosse large par surface d'1m<sup>2</sup> et lissez l'enduit encore frais à la taloche inox.



- ② **OBJECTIF : CRÉER L'EFFET**  
Appliquez une seconde couche fine à la taloche inox, sans surépaisseur, pour créer l'effet.



Appliquez le protecteur Industrie de votre choix

- **Protecteur incolore** : préserve l'aspect d'origine. Il s'applique au rouleau laqueur.
- **Protecteur métallisé** : accentue les effets métallisés. Il s'applique à la taloche inox.

