

JE RÉALISE

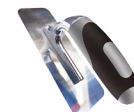
En 1 2 3 4 5 couches



- ① **OBJECTIF : RECOUVRIR LES IRRÉGULARITÉS DU SUPPORT**
Pour la 1^{ère} couche : déposez généreusement **Reliss** à la brosse large par surface de 30 à 50m² et lissez l'enduit encore frais à la taloche inox. Si les reliefs du support ne sont pas couverts, renouvelez l'étape 1.



- ② **OBJECTIF : ACCENTUER LES NUANCES**
Après 12 heures de séchage, nuancez **Reliss** en ajoutant une couche fine, en tous sens, à la taloche inox. Une fois le produit déposé, revenez sur l'application avec la taloche sans produit pour accentuer les nuances.



Après 24 heures de séchage, appliquez le protecteur adapté à la pièce de destination :

- **Protecteur Incolore** pour les pièces à vivre : Il rend l'enduit plus résistant à l'eau et aux taches tout en préservant son aspect d'origine. Il s'applique au rouleau laqueur.
- **Vernis cuisines & bains** pour les pièces humides : Il rend les murs 100% lessivables, à l'abri de l'eau et des taches. Son aspect satiné modifie légèrement la teinte. Il s'applique au rouleau laqueur.



OU

