

# JE RÉALISE

En 1 ② 3 4 5 couches



## 1 OBJECTIF : RECOUVRIR LE RELIEF DE VOTRE MUR

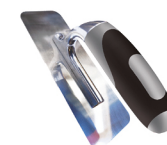
Pour la 1ère couche : déposez généreusement **Reliss** à la brosse large par surface de 0,5m<sup>2</sup> et lissez l'enduit encore frais à la taloche inox.



Les couches suivantes (si le relief n'est pas complètement recouvert) se passent directement à la taloche inox.

## 2 OBJECTIF : CRÉER L'EFFET BÉTON

Nuancez **Reliss** avec une seconde couche fine, en effectuant des gestes courts et arrondis, à la taloche inox.



Appliquez le protecteur adapté à la pièce de destination :

- **Protecteur Incolore Reliss Béton Brut** pour les pièces à vivre : Appliquez 2 couches au rouleau laqueur.
- **Vernis cuisines & bains Reliss Béton Brut** en pièces humides : Appliquez 2 couches au rouleau laqueur.

