



# BUTANE / PROPANE ADDAX AD1

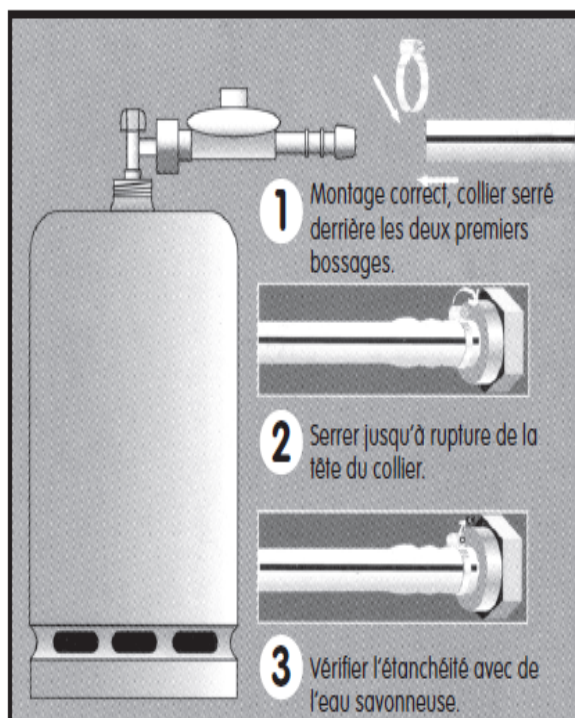
## TUBE SOUPLE

POUR LE RACCORDEMENT D'UNE CUISINIÈRE  
OU D'APPAREILS MÉNAGERS  
avec 2 dispositifs de serrage

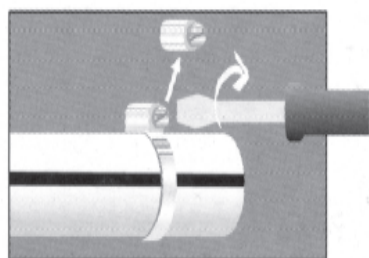
**NORMAGAZ** Ensemble de raccordement conforme à la norme XP D 36-110  
Pour appareils ménagers à Butane ou Propane **DISTRIBUÉS PAR BOUTEILLE OU CITERNES INDIVIDUELLES**



### NOTICE A CONSERVER PAR L'UTILISATEUR



- L'ensemble (tube + dispositifs de serrage) est démontable mais les dispositifs de serrage ne sont pas réutilisables
- En cas de réutilisation du tube, il est impératif d'utiliser des dispositifs de serrage certifiés similaires à ceux commercialisés avec le tube.
- Toute détérioration de tout ou partie du tube nécessite son remplacement.
- Les torsions et les courbures trop importantes doivent être évitées.
- Il est impératif de suivre les indications de montage de l'ensemble de raccordement et de l'appareil à raccorder.



Le démontage peut se faire avec un tournevis de modèle courant, ou sur certains modèles de dispositifs de serrage, avec une pince multiprise. Il peut être également nécessaire d'enlever le cache pour dégager la fente qui permet le dévissage.

**USAGE RESERVE AU BUTANE ET AU PROPANE DISTRIBUES  
PAR BOUTEILLE OU CITERNES INDIVIDUELLES**

**LE TUBE DOIT ETRE REMPLACE DANS TOUS LES CAS  
AVANT LA DATE LIMITE D'UTILISATION SUR CE DERNIER.**

RAYON DE COURBURE MINIMUM 4 cm  
Toute modification des dispositifs de serrage est interdite.  
USAGE INTERDIT POUR LE GAZ NATUREL.

Longueur : 1M50

Tél : 04 77 31 02 16  
H0202E901C