

Piège englué jaune

La solution efficace pour lutter naturellement contre les insectes volants



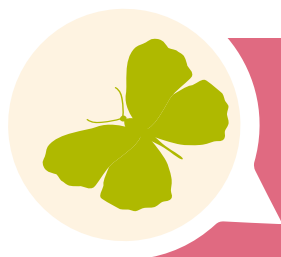
QUELLES PLANTES JE PROTÈGE ?

Plantes potagères extérieures ou sous serre



QUELS RAVAGEURS JE CONTRÔLE ?

Mineuses, Mouches, Aleurodes, Noctuelles, Pucerons



Vos plantes et vos fruits ont des trous ou des tâches noires sur les feuilles ?

La faute aux mouches blanches, mineuses et noctuelles! Ces insectes minuscules qui sucent la sève, creusent les feuilles et mangent les jeunes tiges et racines jusqu'à leur affaiblissement.

Piège englué jaune

Grâce au Piège englué jaune vous allez repérer l'arrivée des ravageurs et agir afin de réduire le risque d'infestation.

- Simple et efficace
- Facile et rapide à installer
- Non toxique et respectueux de l'environnement



A quel moment de l'année mettre le piège ?



L'installation est conseillée avant le début de vol du ravageur à raison d'**1 piège pour une surface de 10 à 50 m²**.

Dès que la surface gluante devient trop sale remplacez-la avec une nouvelle afin de continuer son action sur la durée.

Quelques conseils pour une efficacité optimale :

- Pensez à renouveler la surface gluante dès qu'elle aura accomplie sa mission afin de ne pas rater les nouveaux arrivages des ravageurs.
- Gardez les recharges au frais et au sec.

Ses Atouts !

Le piège est conçu pour résister les intempéries et utilisable pendant plusieurs mois. Il ne représente aucun risque pour les enfants et les animaux domestiques. **Une solution naturelle pour lutter contre les aleurodes, les mineuses et les noctuelles.**

Grâce au piège, vous obtenez le résultat attendu et vous participez à la protection de la biodiversité dans votre jardin et de l'environnement, en utilisant des produits **100% naturels**.

