

Kit de piégeage Charançon rouge du Palmier

La solution efficace pour lutter naturellement contre le charançon rouge du palmier



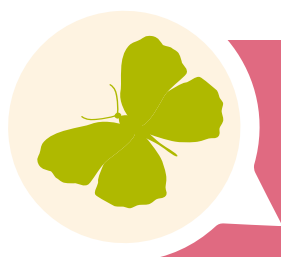
QUELLE PLANTE JE PROTÈGE ?

Tous les types de palmier



QUEL RAVAGEUR JE CONTRÔLE ?

Charançon rouge du palmier



Qui s'attaque à vos palmiers ?

Le charançon rouge aime particulièrement les palmiers et il est difficile de l'apercevoir du fait qu'il va s'installer dans les cavités ou irrégularités du palmier pour pondre ses œufs qui donneront naissance aux larves ; ce sont ces dernières qui vont causer tous les dégâts. Les larves vont s'attaquer aux jeunes palmes et creuser des galeries pour atteindre le cœur du palmier, ce qui causera sa mort.

Kit de piégeage Charançon rouge du Palmier Rynchotrak®

Grâce au Kit de piégeage Rynchotrak® vous allez pouvoir agir en amont pour interférer dans leur reproduction et réduire le risque d'infestation.

- Simple et efficace
- Facile et rapide à installer
- Non toxique et respectueux de l'environnement



A quel moment de l'année mettre le piège ?



L'installation est conseillée dans un rayon de 3 à 4 m des palmiers dans la partie la plus ensoleillée à raison d'**1 piège pour 30 palmiers situés dans un rayon de 150 à 200 mètres**. Dès que le piège commence à se remplir nettoyez-le en renouvelant le mélange (eau + savon liquide + huile ménagère).

Afin de continuer son action sur la durée **renouvelez la phéromone dans les 4 mois** qui suivent la première installation ou quand son volume est réduit à 5 ou 10%.

Quelques conseils pour une efficacité optimale :

- Ne pas boire, manger ou fumer pendant la manipulation du diffuseur à phéromones.
- La phéromone peut se conserver pendant **1 an** à l'abri de la chaleur.

Comment ça marche ?

Le piège a comme but d'attirer les mâles et les femelles jusqu'au piège grâce à la phéromone fixé à l'abri des intempéries dans son intérieur. Les ravageurs seront capturés et finiront par se noyer dans le mélange liquide disposé préalablement au fond.

Une partie du kit de piégeage Rynchotrak® est à enterrer au ras du sol et l'autre partie qui contient la phéromone va se fixer à l'aide des clips au-dessus en veillant à que le tout reste le plus à la verticale possible.

Ses Atouts !

Le piège est conçu pour un piégeage de masse dû à sa grande capacité. Il **résiste aux intempéries** et est **utile pendant plusieurs années**. Il ne représente **aucun risque pour les enfants et les animaux domestiques**. Une solution naturelle pour **lutter contre le charançon rouge du palmier**.

Grâce au piège, vous obtenez le résultat attendu et vous participez à la protection de la biodiversité dans votre jardin et de l'environnement, en utilisant des produits **100% naturels**.

