

Piège Anti Taupins

La solution efficace pour lutter naturellement contre la larve du taupin appelé ver fil de fer



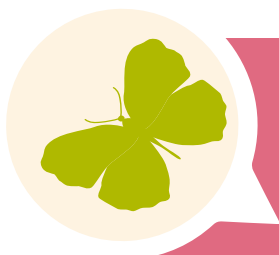
QUELLES PLANTES JE PROTÈGE ?

Plantes ornementales à bulbe et potagères (salade, asperge, fraisier, légumes racines, pommes de terre...)



QUEL RAVAGEUR JE CONTRÔLE ?

Taupin (ver fil de fer)



Pourquoi mes plantes du potager et d'ornement sont desséchées et flétries ?

La faute à la larve du taupin appelé ver fil de fer ! Cet insecte pond dans votre potager ou vos plantes d'ornement à bulbe, les larves vont s'enfouir en profondeur pour passer l'hiver à l'abri et ressortir à l'âge adulte au printemps afin de se reproduire et se nourrir des racines ou rhizomes ce qui cause le flétrissement, dessèchement et la mort de la plante.

Piège Anti Taupins

Grâce au Piège Anti Taupin vous allez pouvoir agir en amont pour interférer à leur reproduction et réduire le risque d'infestation.

- Simple et efficace
- Facile et rapide à installer
- Non toxique respectueux de l'environnement



A quel moment de l'année mettre le piège ?



L'installation est conseillée à raison d'**1 piège pour 150 m²**. Dès que le piège commence à se remplir nettoyez-le en renouvelant le mélange (eau + savon liquide).

Afin de continuer son action sur la durée renouvelez la phéromone dans les **8 semaines** qui suivent la première installation. Le Piège Anti Taupin est conçu pour **un piégeage de masse dû à sa grande capacité**.

Quelques conseils pour une efficacité optimale :

- Pensez à renouveler la [phéromone](#) toutes les **4 à 6 semaines** pour un effet de longue durée.
- Pensez à renouveler le mélange disposé au fond du piège dès qu'il sera sale afin de ne pas rater les nouveaux arrivages de ravageurs.

Ses Atouts !

Le piège est conçu pour résister aux **intempéries** et être utile pendant **plusieurs années**. Il ne représente aucun risque pour les enfants et les animaux domestiques. **Une solution naturelle pour lutter contre le taupin et son ver fil de fer.**

Grâce au piège, vous obtenez le résultat attendu et vous participez à la protection de la biodiversité dans votre jardin et son environnement, en utilisant des produits **100% naturels**.

