

# Ecopiège® Écorce

La solution efficace pour lutter naturellement contre la processionnaire du pin



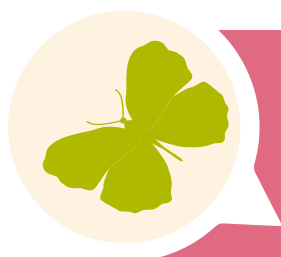
## QUELS ARBRES JE PROTÈGE ?

Pins noirs, pins et cèdres



## QUEL RAVAGEUR JE CONTRÔLE ?

Chenille processionnaire du pin



Vous avez des cocons blancs dans vos pins ?

La faute à la chenille processionnaire du pin ! Cette chenille vorace se nourrit des aiguilles de pin et de cèdre. Ce qui occasionne la perte de toutes les aiguilles ou une partie jusqu'à affaiblir ou provoquer la mort de l'arbre. Les cocons blancs sont les nids qui apparaissent l'hiver à la pointe des branches.

# Écopiège® Écorce

L'Écopiège agit comme une barrière physique. En plaçant la collerette autour du tronc, le piège devient un obstacle pour les chenilles. La seule issue qu'elles trouvent est le tube de descente qui les mène droit au sac de récupération dans lequel elles s'enfouissent, pensant être dans le sol.

- Il est réutilisable d'une année sur l'autre
- Il n'a pas besoin d'attractif



## A quel moment de l'année mettre le piège ?



L'installation est conseillée en janvier ou décembre (si climat océanique), pour le démontage attendre la fin Mai quand la procession le long du tronc sera terminée.

Retirez le sac avec précaution et fermez-le avant de le jeter dans la poubelle, le brûler (si autorisation) ou l'amener en déchetterie. Pour réutiliser le piège, il suffira de commander la recharge qui contient le sac de collecte et le mastic.

## Quelques conseils pour une efficacité optimale :

- 1 piège par arbre est recommandé.
- L'écopiège doit être solidaire du tronc.

## Attention à !

Lors de leur migration à la fin de l'hiver ou au printemps, les chenilles se suivent en descendant le long du tronc. Leurs poils très urticants pour les humains et les animaux de compagnie peuvent provoquer des risques d'allergie.

## Pourquoi utiliser l'Écopiège Écorce ?

Il est facile et rapide à l'installation. Une fois posé, vous ne vous en occupez plus.

Le piège est conçu pour résister l'hiver. Il existe en 4 diamètres afin de s'adapter à la taille de votre arbre.

Il peut se fixer en hauteur pour le rendre inaccessible aux enfants et aux animaux domestiques en limitant le risque d'urtication dû aux poils.

Une solution naturelle pour lutter contre la chenille processionnaire du pin.

Grâce au piège, vous obtenez le résultat attendu et vous participez à la protection de la biodiversité dans votre jardin et de l'environnement, en utilisant des produits 100% naturels.

