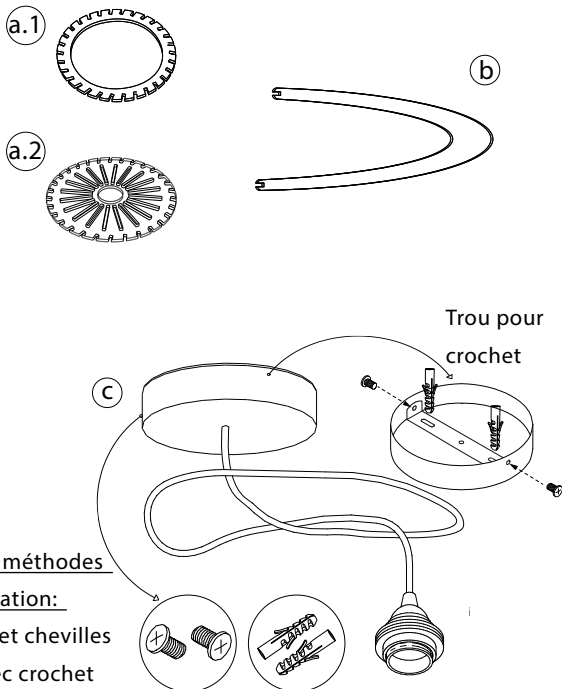


# Composants

- 1 X Roue crantée (a.1)
- 1 X Roue crantée (a.2)
- 30X Branches (b)
- 1 X Ensemble électrique plafonnier (c)
- 1 X Ampoule LED (obligatoire) E27  
Lumière chaude puissance 10W  
conseillée.



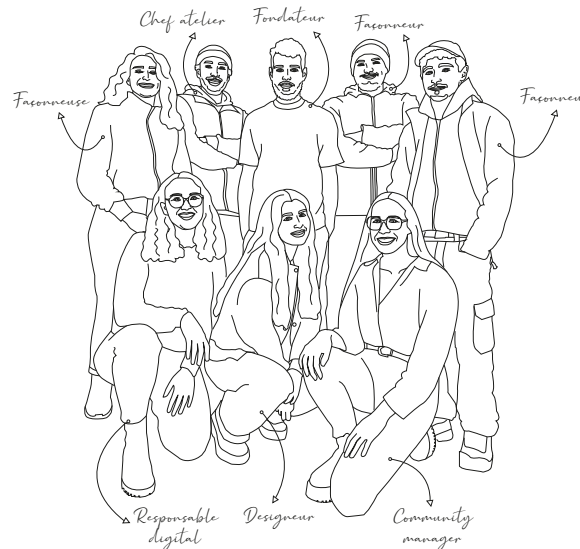
## Un grand merci !

Nous sommes heureux de vous compter dans l'aventure de l'Atelier Loupiote et vous remercions de faire grandir ce projet qui nous tient tant à coeur.

### Quelque chose de lumineux vous attend !

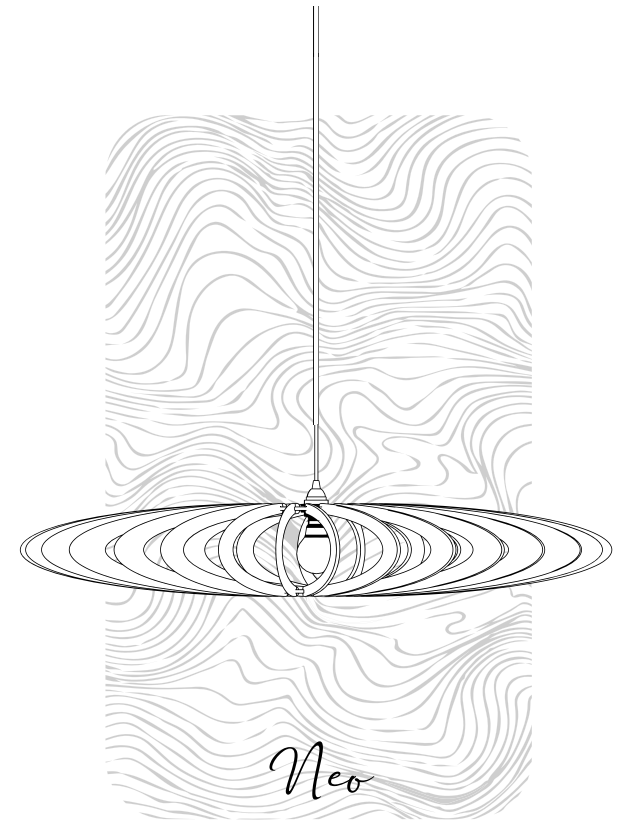
Imaginé dans nos têtes et façonnés de nos mains, tous nos luminaires sont brillamment fabriqués dans notre atelier lyonnais pour garantir **une production 100% locale**.

Et pour être au courant des nouveautés, vous pouvez nous suivre sur facebook et instagram ainsi que sur notre site [Atelier-loupiote.fr](http://Atelier-loupiote.fr)



Notre équipe loupiote

ATELIER  
*Loupiote*  
X  
KIPLI



# Notice de montage

## ATTENTION !

Veillez bien à couper l'électricité et à demander de l'aide à un professionnel pour le raccordement. Allumez l'équipement électrique une fois le montage terminé et l'ampoule vissée.

## INFORMATIONS PRÉALABLES :

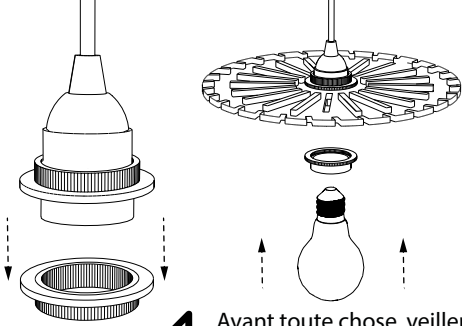
Certaines pièces sont fragiles, manipulez-les avec soin. Nous vous recommandons de vous installer sur une surface plate et stable pour diminuer les risques de casse.

## VOUS ÊTES PRÊTS ?

Pas de panique, on vous explique tout. Adieu la colle et les outils, vous avez seulement besoin de vos 2 mains pour l'assemblage. Promis juré, c'est un vrai jeu d'enfant. Les pièces sont conçues pour s'emboîter facilement entre elles. Laissez vous guider !

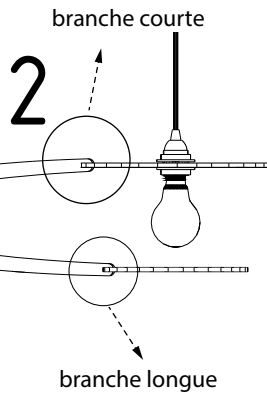
## BESOIN D'AIDE ?

Si jamais vous rencontrez un problème et avez besoin d'une aide technique, contactez notre atelier directement par message via Facebook, Instagram ou par mail [hello@atelier-loupiote.fr](mailto:hello@atelier-loupiote.fr) Nous nous ferons une joie de vous aider.

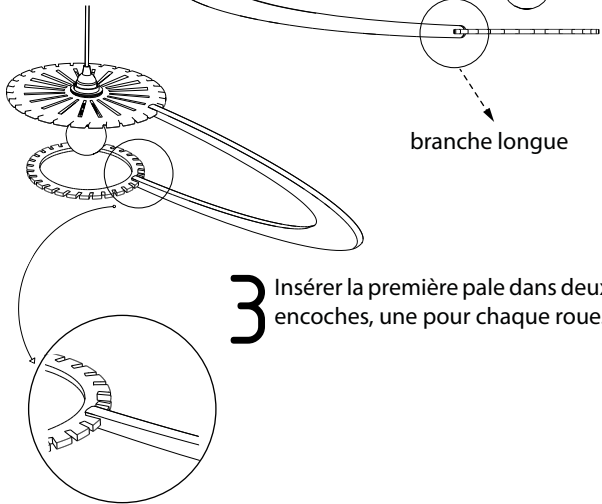


**1** Avant toute chose, veillez à fixer la douille dans la grande roue.

La branche courte doit accueillir la grande roue et la longue branche doit accueillir la petite roue.



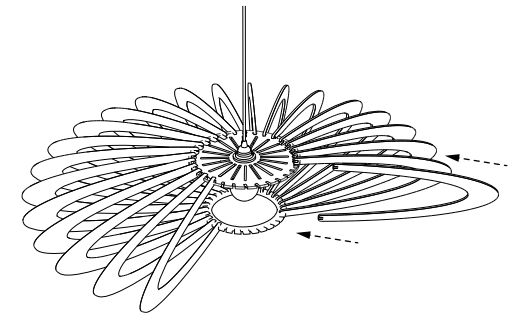
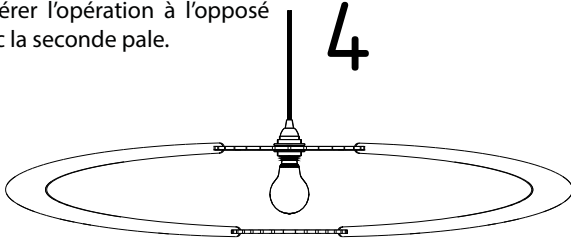
**2**



**3** Insérer la première pale dans deux encoches, une pour chaque roue.

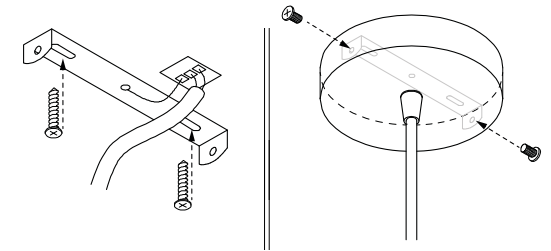
Réitérer l'opération à l'opposé avec la seconde pale.

**4**



Insérer ensuite les pales les unes après les autres.

**5**



**6** Ajuster le câble. Visser la barre de maintien au plafond, raccorder le câble à l'alimentation et fixer le pavillon à l'aide des deux vis.

*Et voilà !*

