

# ULTRA WATT®

LA solution complète,  
performante et Plug&Play  
pour tous types de sols

MADE IN  
FRANCE

COUVRE  
**30%**  
DU BESOIN  
ÉLECTRIQUE  
D'UN FOYER MOYEN\*



POSITIVE VIBES

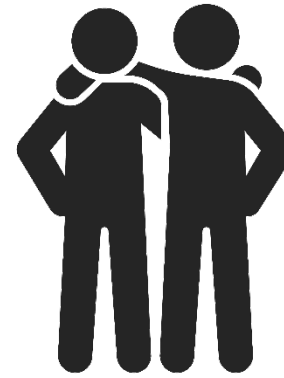
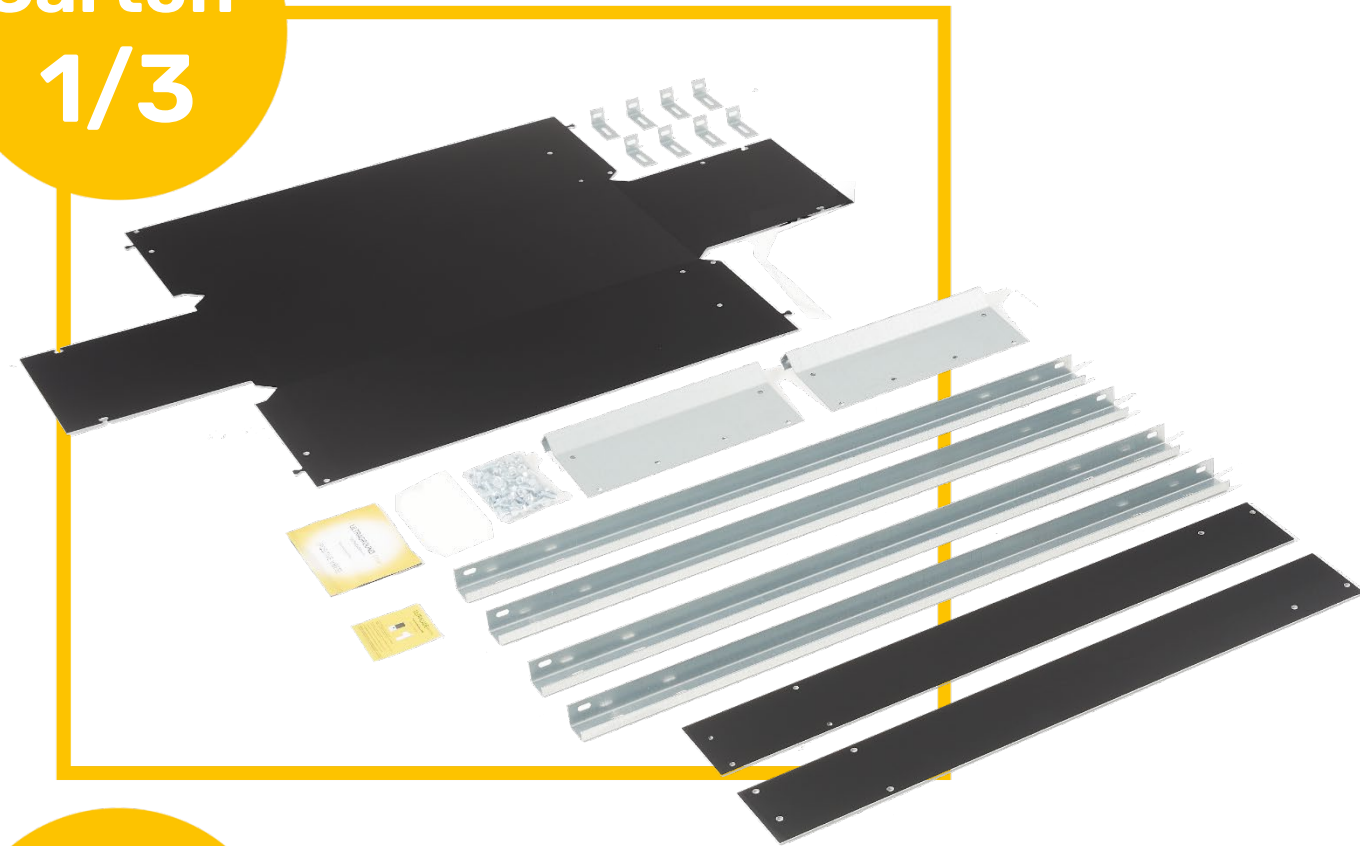
## Notice de montage

ULTRAÇADE®  
INDUSTRIES

# COMPOSITION DES CARTONS

- Le corps de lestage
- 2 cornières en aluminium composite
- 8 équerres pour fixer les panneaux
- 2 platines en acier galvanisé pour la fixation des rails
- 1 sachet d'écrous et boulons

Carton  
1/3



Suivi en temps réel  
de la production  
et des économies

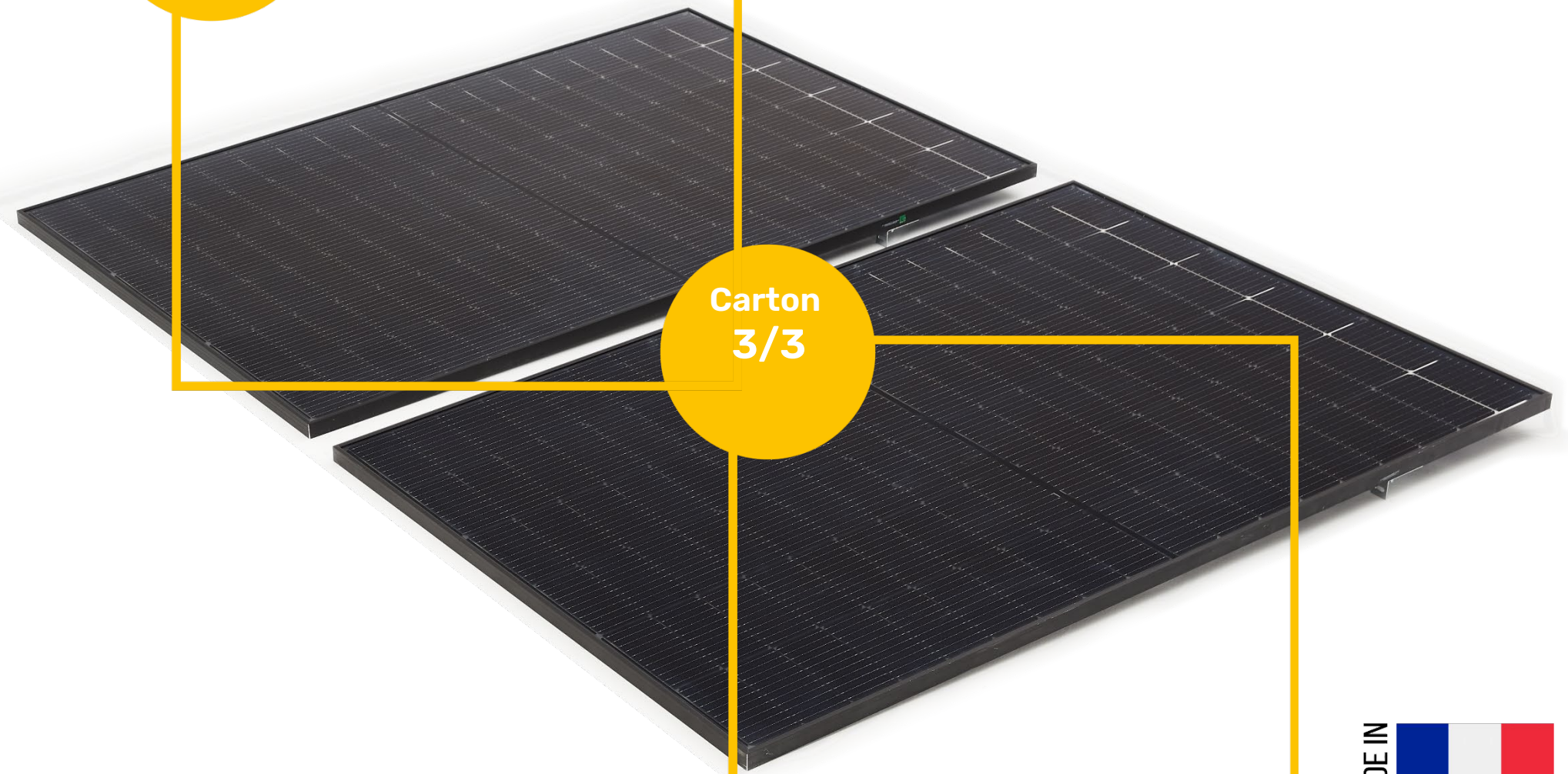


Vidéo explicative produit :



Carton  
2/3

- Panneau photovoltaïque



Carton  
3/3

- Panneau photovoltaïque

Carton  
1/3



- Onduleur double
- Bouchon
- Prise connectée
- Mise à la terre 6mm<sup>2</sup>
- 2 clés de 13
- Rallonge de 5m prémontée

MADE IN  
FRANCE

## LES DÉTAILS QUI CHANGENT TOUT

- Support de lestage en aluminium composite pré-usiné pliable à la main sans outils
- Puzzle d'aide au maintien en place (1)
- Pré-perçage de tous les points de fixation et boulonnage simple avec les clés de 13 fournies
- Fixation des panneaux au support de lestage sans utilisation d'étriers. Panneaux maintenus sur le support le temps du boulonnage grâce à l'équerre de maintien (2)
- Onduleur double haut rendement avec une puissance de sortie de 800 VA
- Branchements des panneaux facilités avec connectiques sans outils

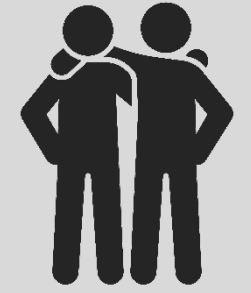
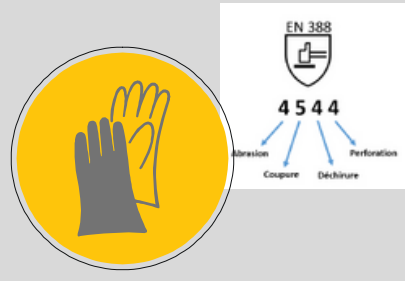
 Temps de montage  
**20 min**



ULTRAÇADE® INDUSTRIES

MADE IN   
FRANCE

# Conseils avant de démarrer :



Lestez le support avant de mettre en place les modules photovoltaïques .

Volume du bac : 126L  
Lestage maximum : 182Kg

En cas de site exposé à des vents arrière. il conviendra de fixer au sol le support à l'aide de fixations adaptées dans le fond du caisson.

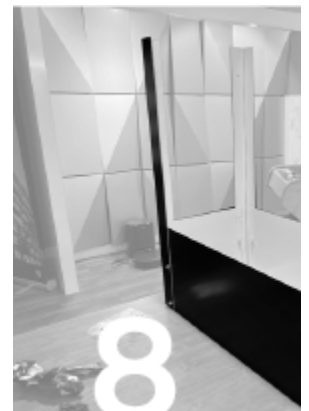
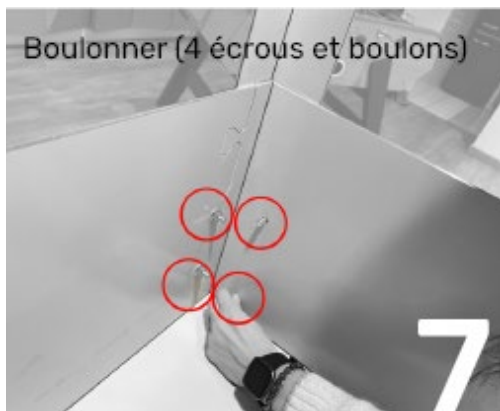
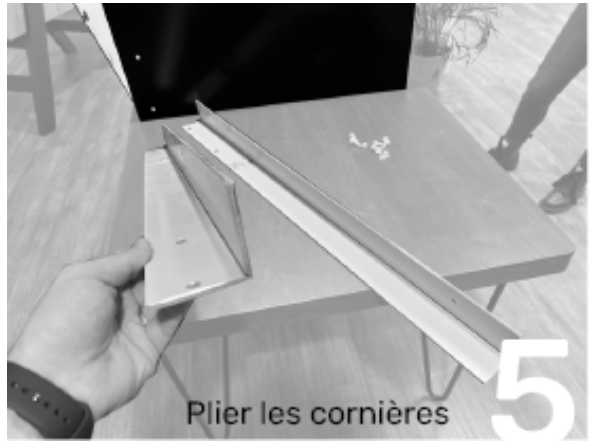
Portez des gants anti-coupures

Soyez à deux pour le montage

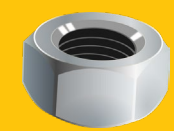
Exemple de lestages possibles : Volumétrie caisson : 0,12 m3

- Dalle béton : 400 x 400 x 35 mm (12,8kg)  
Possibilité de poser 20 dalles par caisson, soit 256kg/ caisson.
- Sable sec : 1m3 de sable sec = 1800kg  
Possibilité d'insérer 126L de sable par caisson, soit 226kg/ caisson.
- Gravier maçonnerie 4/ 20 : 1450kg/ m3  
Possibilité de remplir les caissons avec 182kg de graviers.

## 1) Montage du bac de lestage :



Outils fournis :



Boulons & écrous x 50



Clé de 13 x 2

Conseils lestage :

Abaque ULTRAGROUND  
poids lestage caisson 2 modules (hors modules et système)  
Coeff de sécurité 1,1

Angle	Zone de vent 1	Zone de vent 2	Zone de vent 3	Zone de vent 4
7,2°	0	0	0	0
15°	0	0	10	21
20°	8	21	35	50
25°	27	43	61	81
30°	47	68	90	114
38°	85	113	143	176

## 2) Montage des éclisses avant & arrière



Positionnez l'éclisse avant à l'extérieur du bac. Serrez (4 écrous & boulons)



Positionnez l'éclisse arrière à l'intérieur du bac. Serrez (4 écrous & boulons)

## 3) Montage des rails :

Positionnez les rails en "U" sur l'éclisse. Fixez et serrez les écrous et boulons pour garantir l'alignement des rails en "U". Le rail en "U" a un côté plus petit que l'autre, positionnez le petit côté comme sur la première photo. Le grand côté permettra de fixer les panneaux solaires.



Rail en "U"



Éclisse



Reproduire sur les 4 rails (12 écrous et boulons)

Pour ces étapes, vous aurez besoin :



• Clé de 13 (Fournis)



• Boulons & écrous (Fournis)



Attention au sens des pièces

## Option : Montage éclisse de raccord de plusieurs ULTRAWATT 830 :

Jusqu'à deux Kit ULTRAWATT830 en série sur la même prise.

Positionnez la pièce de jonction à l'intérieur du rail en "U" et boulonnez avec la fixation du panneau. Vous pourrez ainsi fixer un second kit à côté.



Pour rappel :



Soyez à deux pour le montage



Portez des gants anti-coupures



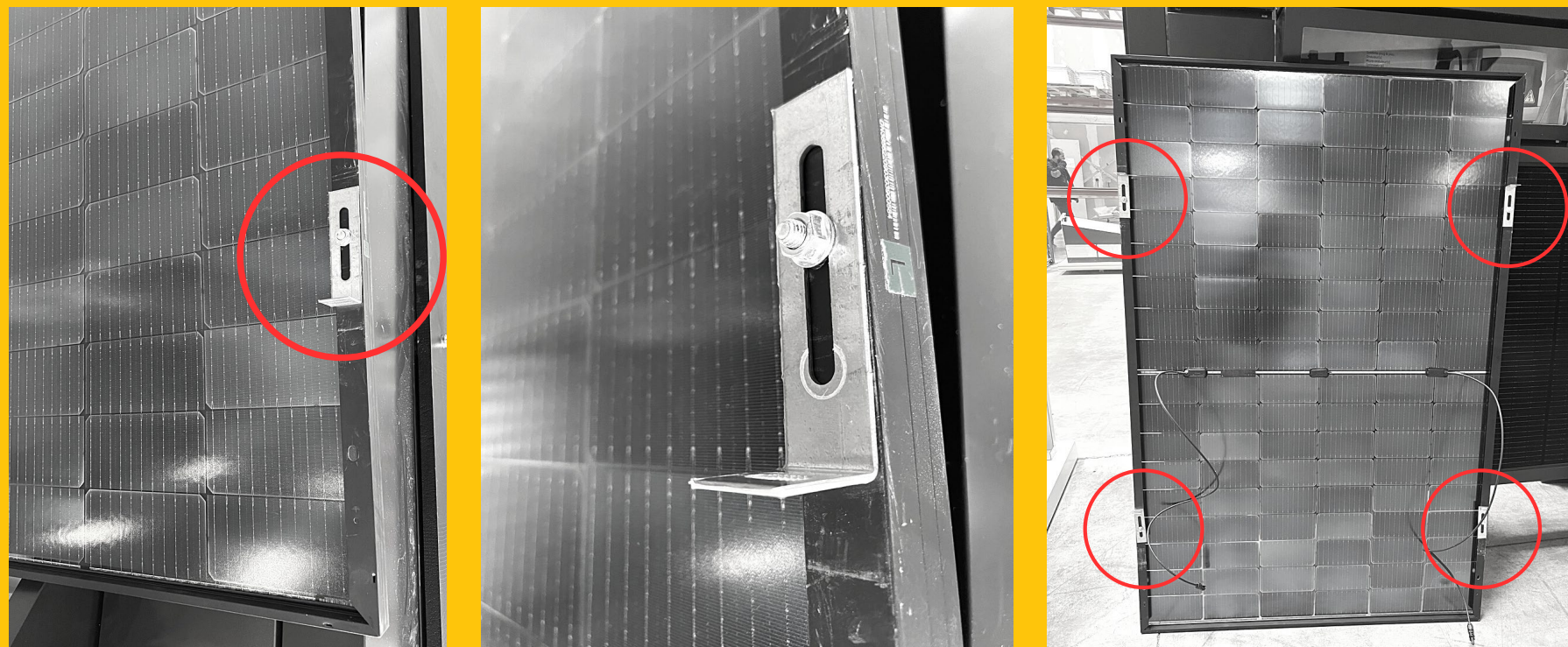
Jusqu'à  
**1660 W**  
Plug & Play

830 W

830 W

#### 4) Installation des modules photovoltaïques :

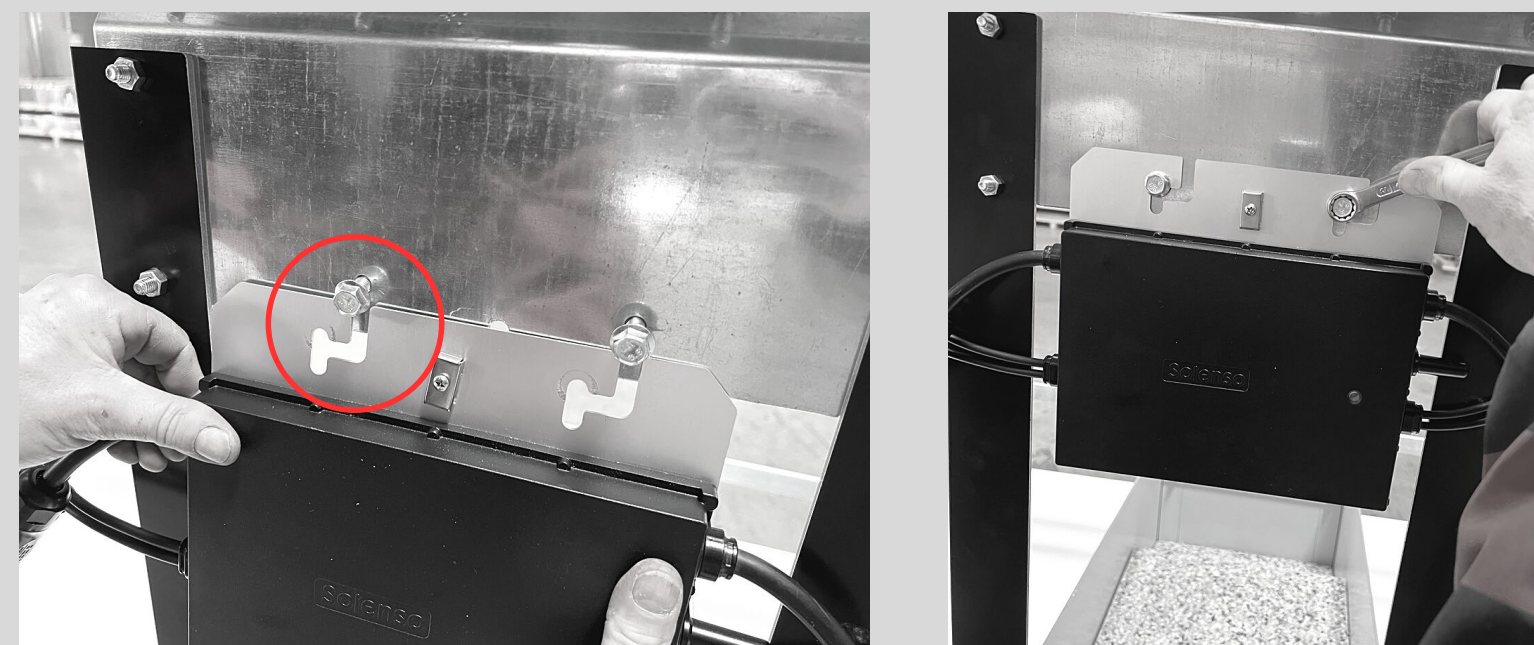
Boulonnages des panneaux par l'arrière avec équerres réglables :



**Astuce :** Boulonnez sans serrer les cornières vers le bas sur le cadre afin de pouvoir régler et ajuster les modules ensuite.

#### 6) Installation du micro-onduleur sur l'éclisse arrière :

Astuce : installez deux écrous et boulons sans serrer pour pouvoir faire glisser et maintenir le micro-onduleur pour ensuite le serrer.



#### 5) Installation des panneaux solaires sur les rails en "U" :

Fixation des panneaux sur les rails, ajustez et serrez



#### 7) Branchement des panneaux sur le micro-onduleur :

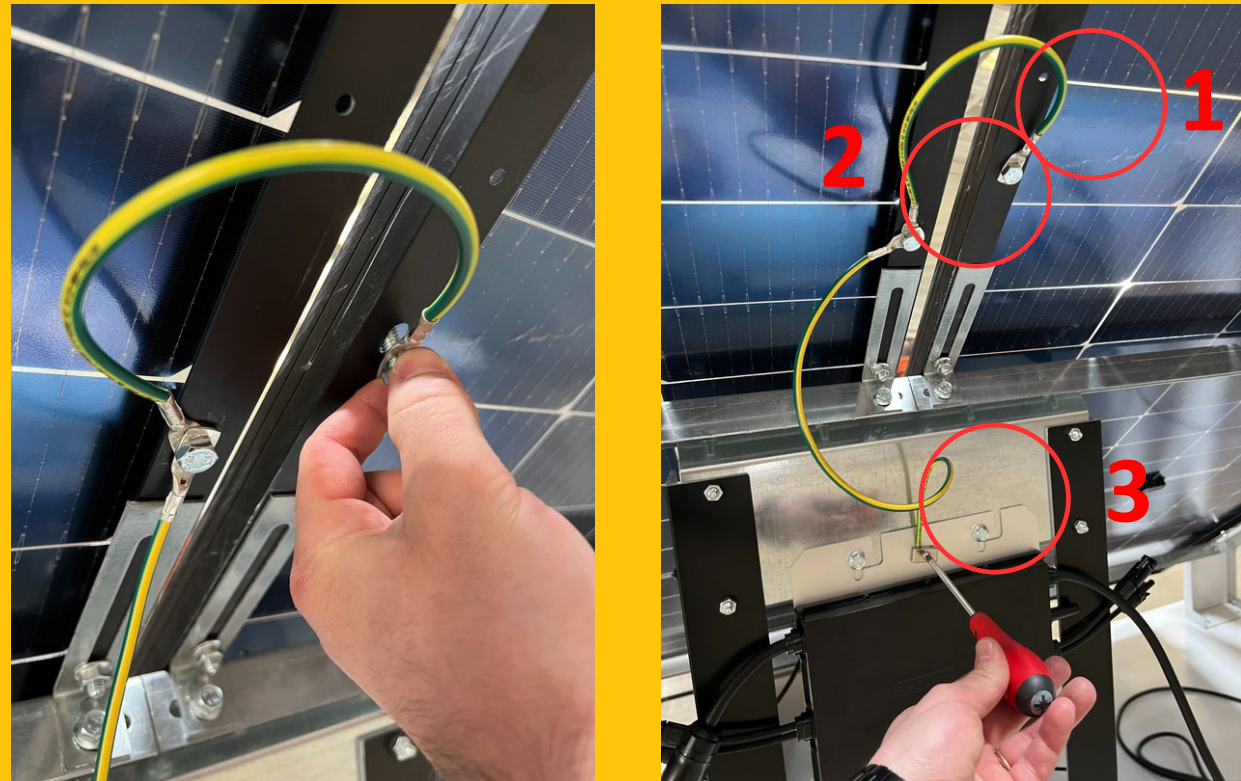


#### 8) Branchement de la ralonge :

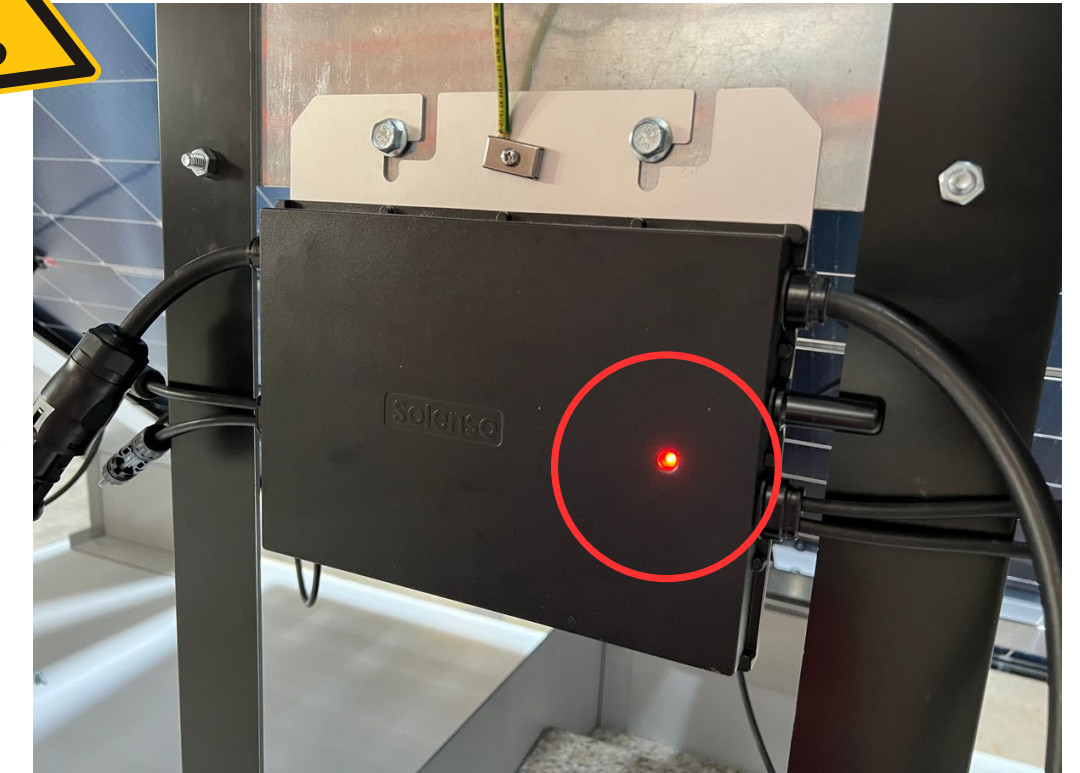
Regardez le détrompeur plastique et enfoncez.



## 9) Raccordement du câble de terre sur les panneaux & le micro-onduleur :



Installez et clipsez le bouchon à l'extrémité gauche du micro-onduleur. Si vous souhaitez ajouter un kit, il sera raccordé à la place du bouchon.



### Astuce :

Pour optimiser la consommation de l'énergie que vous allez produire, pensez à adapter votre consommation

- Réglez la pompe de votre piscine de 8h30 à 18h30,
- Ajoutez une horloge à votre ballon d'eau chaude pour une utilisation de 10h à 17h,
- Programmez vos machines en journée.

Si tout est bien raccordé, un voyant rouge clignote, il ne vous reste plus qu'à effectuer l'étape n° 10, le voyant clignotera en vert peu de temps après le raccordement sur votre réseau électrique.

## 10) Branchement de la rallonge sur le réseau

via la prise WIFI :



Prise Wifi Domotique IP44

• Mesurez la consommation énergétique de l'appareil qui est branché  
Afin d'utiliser au mieux votre nouveau produit, veuillez lire attentivement ce mode d'emploi et respecter les consignes et astuces suivantes.

Téléchargez l'application :



**ULTRAÇADE**® INDUSTRIES

ULTRAÇADE Industries, labellisée Solar Impulse Efficient Solution.

