

d-c-fix®

FILM ANTI-CHALEUR STATIQUE adhère sans coller

Conseils d'application

- Préparation : Lisez ces conseils d'application avec attention et dans leur intégralité avant de commencer l'application du film. Utilisez le film anti-chaueur statique d-c-fix® seulement sur la partie de la fenêtre tournée vers l'intérieur. Pour l'application sur de grandes surfaces, il est recommandé de réaliser l'application du film avec l'aide d'une deuxième personne.

Matériel nécessaire :

- Raclette pour film statique : n'utilisez que la raclette contenue dans l'emballage pour l'application du film statique.
- Cutter : pour une découpe précise du film statique, utilisez le cutter inclus.
- Règle : pour couper des bords droits et effectuer des mesures, utilisez une règle.
- Nettoyant à vitres : nettoyez les surfaces vitrées avec un détergent usuel non abrasif.
- Vaporisateur : utilisez un vaporisateur rempli d'un mélange d'eau froide et de 1-2 gouttes de liquide vaisselle pour l'application.
- Chiffon : pour essuyer le film statique, utilisez un chiffon doux et sans peluche.

Contenu de l'emballage : film anti-chaueur statique, cutter, raclette, conseils d'application.

Mode d'emploi :

Pour un résultat optimal, réalisez minutieusement les étapes décrites ci-dessous et dans l'ordre indiqué.



1 Nettoyer la fenêtre. Nettoyez votre fenêtre avec un nettoyant à vitres usuel. Une surface vitrée sans trace de poussière est la condition essentielle pour une application réussie du film anti-chaueur.



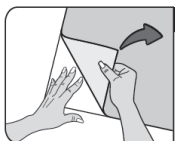
2 Mesurer. Mesurez votre fenêtre. L'important est la surface à l'intérieur du cadre de la fenêtre ou à l'intérieur des joints en caoutchouc. Nous recommandons de conserver un intervalle de 2mm entre le film et le cadre de la fenêtre.



3 Couper. Posez le film sur une surface propre et dépourvue de poussière (pas sur un tapis en raison du chargement statique). Coupez le film aux dimensions désirées à l'aide d'une règle et du cutter.



4 Préparer la fenêtre. Dans le vaporisateur, ajoutez quelques gouttes de liquide vaisselle dans de l'eau froide. Vaporisez généreusement ce mélange sur la vitre (côté intérieur). Le film anti-chaueur sera plus facile à positionner en utilisant ce mélange abondamment. Conseil : l'utilisation d'eau est essentielle pour l'adhésion du film !



5 Retirer le film de protection. Retirez le film de protection au verso du film anti-chaueur ; celui se trouve sur l'intérieur lorsque le film anti-chaueur est enroulé. Pour cela, partez d'un angle. Appliquez le film anti-chaueur sur la vitre immédiatement après avoir retiré le film de protection. Séparez le film anti-chaueur avec précaution afin qu'il ne se replie pas sur lui-même. Conseil : après avoir retiré le film de protection, assurez-vous d'éviter tout contact entre le film anti-chaueur et d'éventuelles poussières !

d-c-fix®

FILM ANTI-CHALEUR STATIQUE adhère sans coller

Remarques

- Le film aura une meilleure transparence au bout de 2-3 jours, une fois les résidus d'eau entre le film et la fenêtre totalement évaporés.
- N'appliquez le film qu'en intérieur.
- Certaines garanties constructeurs prennent fin lors de l'application d'un film sur la fenêtre. Les films pour vitrages n'endommagent pas les fenêtres. Cependant, ils peuvent rendre des dommages existants plus visibles ou accélérer le processus. Des bris de verre ne surviennent que très rarement.
- Le film anti-chaueur adhère uniquement sur des surfaces vitrées propres et sans trace de poussières. Le film n'adhère pas sur des surfaces vitrées satinées ou structurées.
- Afin de garantir une installation réussie, ne pas appliquer le film sur une surface vitrée chaude.
- Pour mesurer et découper le film, aidez-vous tant que possible des côtés et des angles déjà existants du produit.
- Retirez l'humidité avec la raclette en partant toujours du centre vers l'extérieur.

- Veillez lors de chaque étape de travail à ce que le film statique ne soit pas plié. Les plis provoquent des rayures qui ne disparaissent pas totalement même une fois le film appliqué.
- Si la surface de la fenêtre à recouvrir est plus grande que les dimensions du film statique, il est possible de faire un raccord facilement en plaçant plusieurs morceaux de film les uns à côté des autres. Appliquez alors chaque morceau de film bord à bord sans chevauchement. Veillez à ce que les morceaux de film soient orientés dans la même direction (pas de longueur contre la largeur).
- Vous devez impérativement recouvrir toute la surface de votre fenêtre avec le film anti-chaueur. Si vous ne la recouvrez qu'en partie, cela provoquerait un réchauffement non uniforme de la surface vitrée, pouvant entraîner des tensions et des bris de verre.
- Vous devez veiller aussi bien lors de la préparation que pendant l'application du film à maintenir un environnement propre et sans poussière.
- Vous pouvez nettoyer le film simplement avec un nettoyant usuel non abrasif. Utilisez un chiffon doux afin d'éviter la formation de rayures sur la surface du film.



6 Aligner et appliquer le film anti-chaueur. Placez le côté du film anti-chaueur dépourvu du film de protection sur la fenêtre humidifiée (côté intérieur). Après avoir généreusement vaporisé la vitre du mélange d'eau et de liquide vaisselle, le film peut être positionné correctement. Si ce n'est pas le cas, retirez le film anti-chaueur de la vitre et vaporisez à nouveau abondamment. Attention : ne pas utiliser de colle avec le film anti-chaueur ! Le film adhère de façon statique, sans coller !



7 Retirer l'eau avec la raclette. Retirez maintenant l'humidité entre la fenêtre et le film à l'aide de la raclette fournie, en partant du centre vers l'extérieur.



8 Essuyer les restes d'eau. Utilisez ensuite un chiffon doux en coton pour retirer toute trace d'eau. Conseil : veillez particulièrement à une pose soignée sur les extérieurs. Les côtés et les angles du film anti-chaueur ne doivent pas être en contact avec le cadre de la fenêtre et les joints en caoutchouc. Dans le cas contraire, cela entraverait l'adhésion du film sur la fenêtre.

Vaporiser la surface du film. Après avoir positionné le film anti-chaueur sur la vitre, vaporisez-le avec de l'eau. Ceci est nécessaire afin de faciliter l'étape suivante et d'éviter tout dommage sur le film.