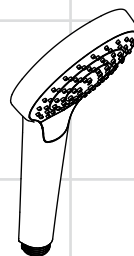


# hansgrohe

<b>DE</b>	Montageanleitung	<b>2</b>			
<b>FR</b>	Instructions de montage	<b>2</b>			
<b>EN</b>	assembly instructions	<b>3</b>			
<b>IT</b>	Istruzioni per Installazione	<b>3</b>			
<b>ES</b>	Instrucciones de montaje	<b>4</b>			
<b>NL</b>	Handleiding	<b>4</b>			
<b>DK</b>	Monteringsvejledning	<b>5</b>			
<b>PT</b>	Manual de Instalação	<b>5</b>			
<b>PL</b>	Instrukcja montażu	<b>6</b>			
<b>CS</b>	Montážní návod	<b>6</b>			
<b>SK</b>	Montážny návod	<b>7</b>			
<b>ZH</b>	组装说明	<b>7</b>			
<b>RU</b>	Инструкция по монтажу	<b>8</b>			
<b>HU</b>	Szerelési útmutató	<b>8</b>			
<b>FI</b>	Asennusohje	<b>9</b>			
<b>SV</b>	Monteringsanvisning	<b>9</b>			
<b>LT</b>	Montavimo instrukcijos	<b>10</b>			
<b>HR</b>	Uputstva za instalaciju	<b>10</b>			
<b>TR</b>	Montaj kılavuzu	<b>11</b>			
<b>RO</b>	Instrucțiuni de montare	<b>11</b>			
<b>EL</b>	Οδηγία συναρμολόγησης	<b>12</b>			
<b>SL</b>	Navodila za montažo	<b>12</b>			
<b>ET</b>	Raigaldusjuhend	<b>13</b>			
<b>LV</b>	Montāžas instrukcija	<b>13</b>			
<b>SR</b>	Uputstvo za montažu	<b>14</b>			
<b>NO</b>	Montasjeveiledning	<b>14</b>			
<b>BG</b>	Инструкция за употреба	<b>15</b>			
<b>SQ</b>	Udhëzime rreth montimit	<b>15</b>			
<b>AR</b>	تعليمات التجميع	<b>16</b>			



**MySelect S  
Vario**  
26637400

# Français

---



## Consignes de sécurité

- ⚠ Éviter le contact du jet de la douchette avec les parties sensibles du corps (telles par ex. que les yeux). Veiller à respecter un écart suffisant entre la douchette et le corps

## Montage (voir page 19)

La garniture filtrante prémontée doit être utilisée pour garantir le débit normal de la douchette et éviter l'infiltration de saletés provenant du réseau de conduites. Ces infiltrations de saletés risquent de porter préjudice et/ou d'endommager les éléments fonctionnels de la douchette et n'entrent pas dans le cadre de la responsabilité de Hansgrohe.

**Nettoyage** (voir page 20) et brochure ci-jointe

## Informations techniques

Pression de service autorisée: max. 0,6 MPa

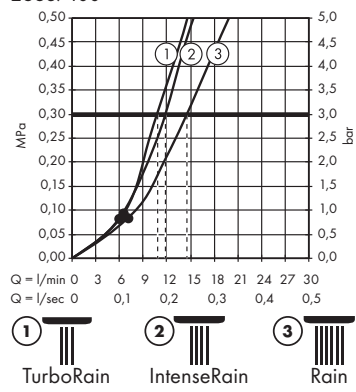
Pression de service conseillée: 0,1 – 0,4 MPa  
(1 MPa = 10 bar = 147 PSI)

Température d'eau chaude: max. 60°C

**Classification acoustique et débit** (voir page 17)

**Pièces détachées** (voir pages 19)

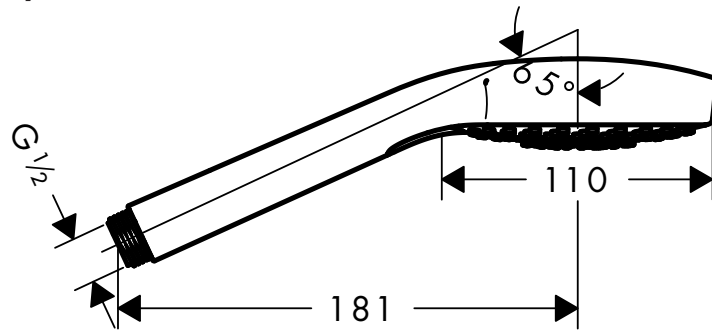
26637400

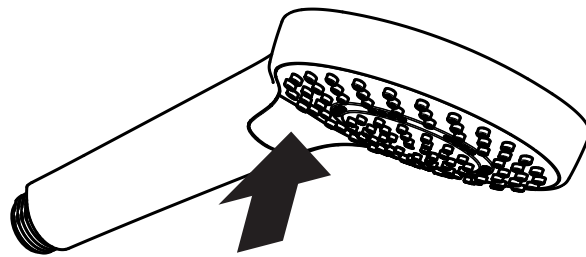
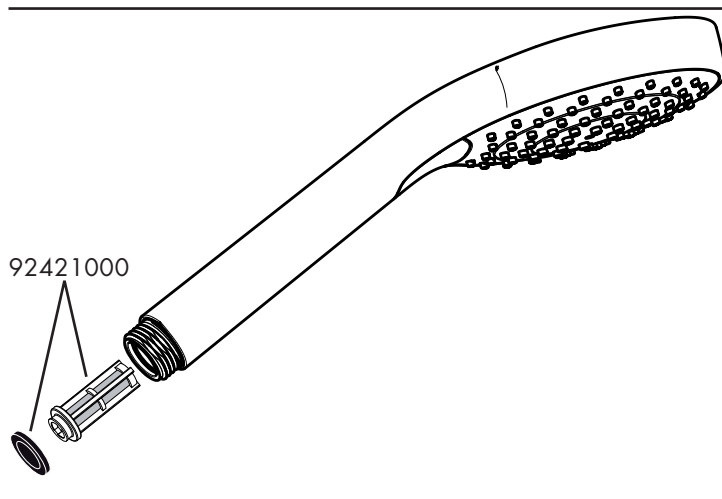


P-IX DVGW SVGW ACS WRAS NF KIWA  
26637400 X

---

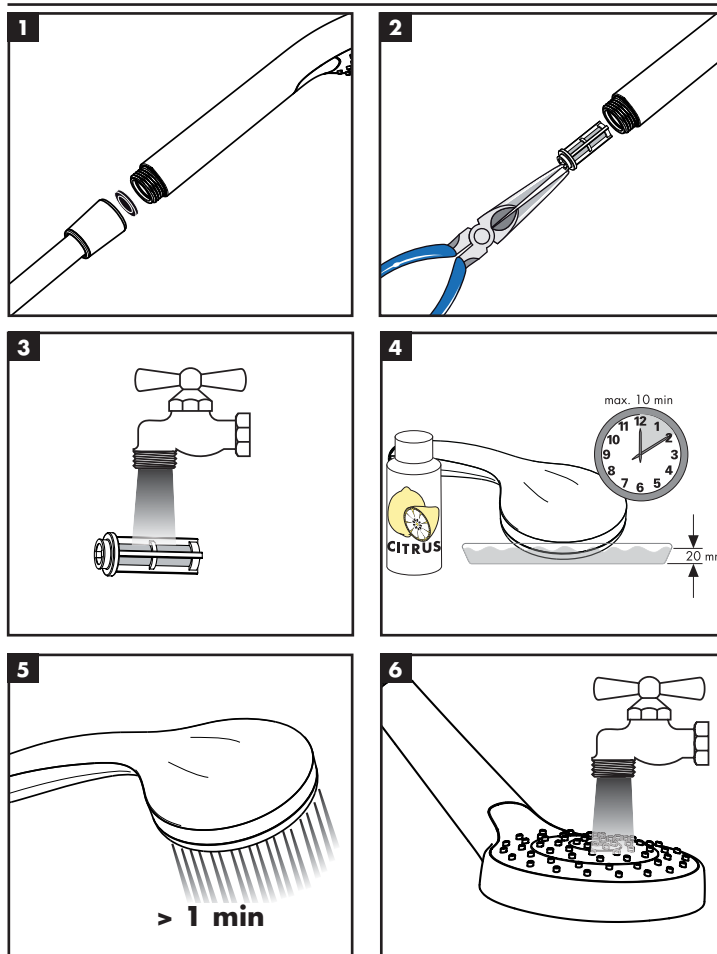
**MySelect S** 26637400





26637400





**hansgrohe**

03/2015  
9.02740.01