



Notice de pose

URSA UPTEx

ISOLANT EN TEXTILES RECYCLÉS



PRODUIT
FACILE À
DÉCOUPER



CONFORT
ÉTÉ / HIVER



FABRIQUÉ
EN FRANCE



LES AVANTAGES À LA POSE

Confort de pose :

- Mise en oeuvre facilitée : forte densité, produit doux et souple
- Stabilité du produit et excellente tenue mécanique
- Maniabilité aisée : format panneau



BÉNÉFICES À L'UTILISATION

- Confort en été et en hiver : Excellente performance thermique.
- Des produits respectueux de l'environnement et de la santé : Qualité de l'Air intérieur A+, 85% de matières premières issues du recyclage des matelas et des textiles. Fibres en polyester et coton.



PRODUITS COMPLÉMENTAIRES

URSA SECO

Membranes, adhésifs et mastic.

Membrane obligatoire: climat de plaine hors zone très froide : $S_d = 18$ m mini et en zone très froide et climat de montagne : $S_d = 57$ mini.



APPUI URSAFIX

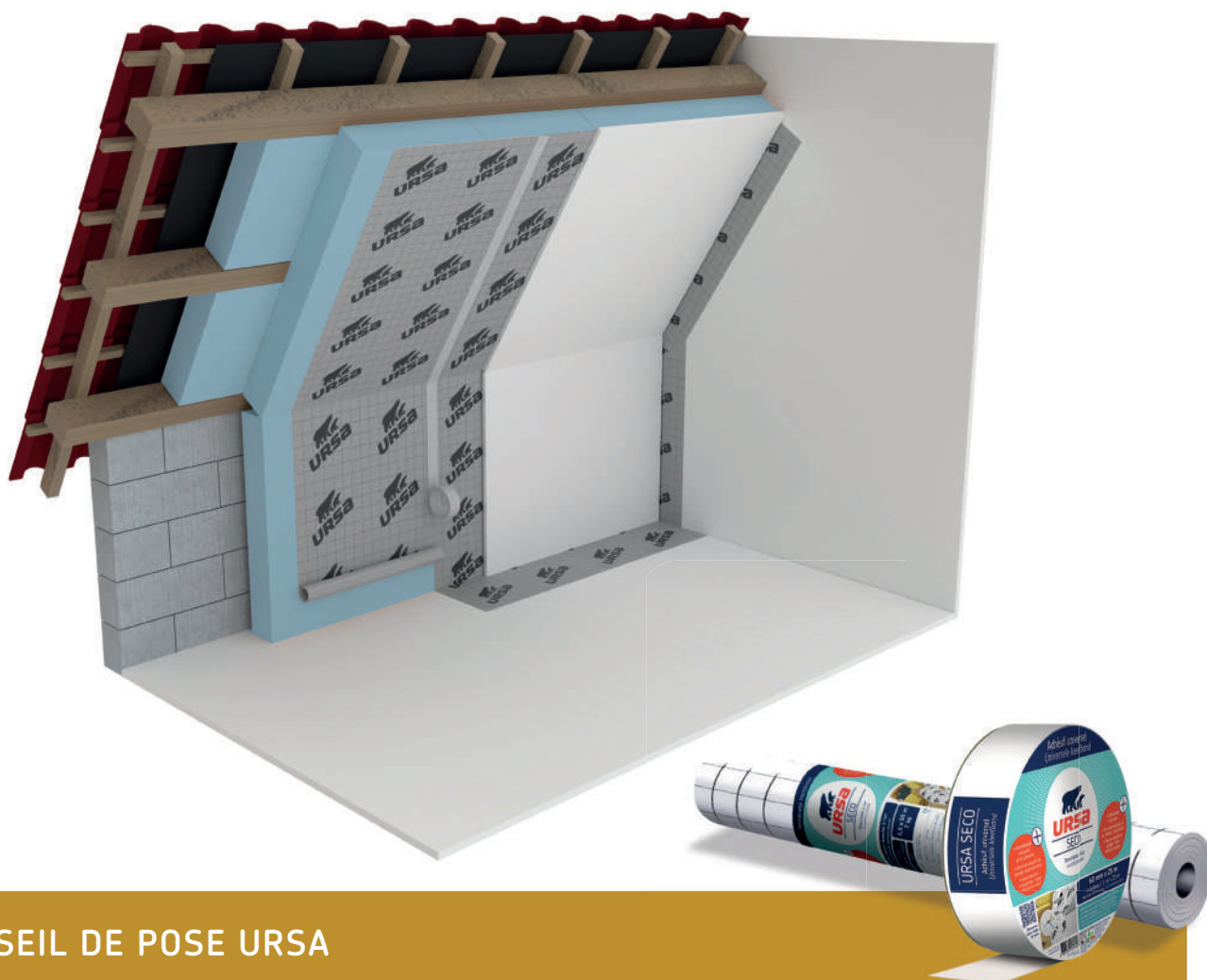
Appui intermédiaire avec un réglage facilité.





Les combles aménagés

Bien isoler ses combles aménagés est indispensable. Les produits biosourcés dédiés aux combles aménagés allient performances thermiques et acoustiques.



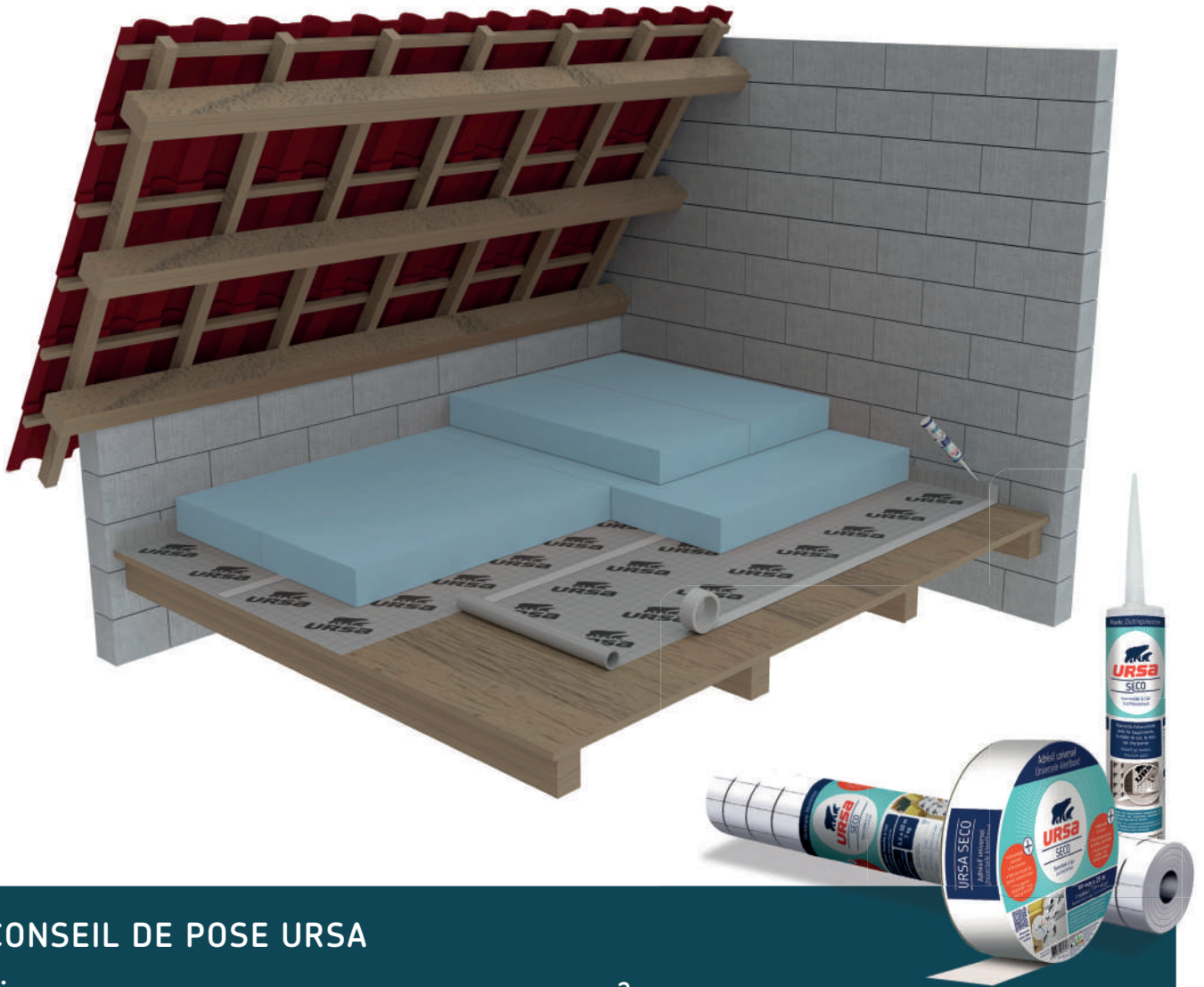
CONSEIL DE POSE URSA

1. Mettre en place les suspentes conformément au DTU 25.41.
2. Insérer une première couche d'isolant entre les chevrons.
3. Recouvrir les chevrons avec une seconde couche de panneau d'isolant en joints décalés par rapport à la première couche.
4. Poser l'ossature métallique.
5. Mettre en œuvre l'adhésif URSA SECO DOUBLE TAPE sur l'ossature métallique.
6. Poser la membrane pare-vapeur (membrane URSA SECO pour les climats de plaine et membrane PP+ URSA SECO pour les climats de montagne et de plaine en zone très froide).
7. Assurer les jonctions entre les lés de la membrane avec un adhésif URSA SECO UNI TAPE ou KRAFT TAPE.
8. Utiliser le mastic URSA SECO pour créer l'étanchéité à la vapeur d'eau à la jonction des planchers, murs pignons éventuels et la membrane.
9. Installer la plaque de plâtre.



Les combles perdus

Il est indispensable d'isoler ses combles. En effet, 25 à 30% de la déperdition thermique se fait par les toits.



CONSEIL DE POSE URSA

1.

Poser sur le plancher la membrane pare-vapeur (membrane URSA SECO pour les climats de plaine et membrane PP+ pour les climats de montagne et de plaine en zone très froide). Le S_d doit être $>$ à 18m en climat de plaine et $>$ à 57m en climat de montagne et de plaine très froide.

2.

Fixer la membrane sur les murs avec du MASTIC URSA SECO.

3.

Mettre un adhésif URSA SECO KRAFT TAPE ou UNI TAPE pour la jonction entre les lés de la membrane.

4.

Poser la première couche d'isolant.

5.

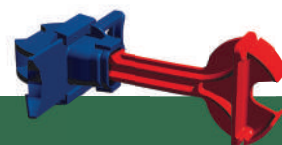
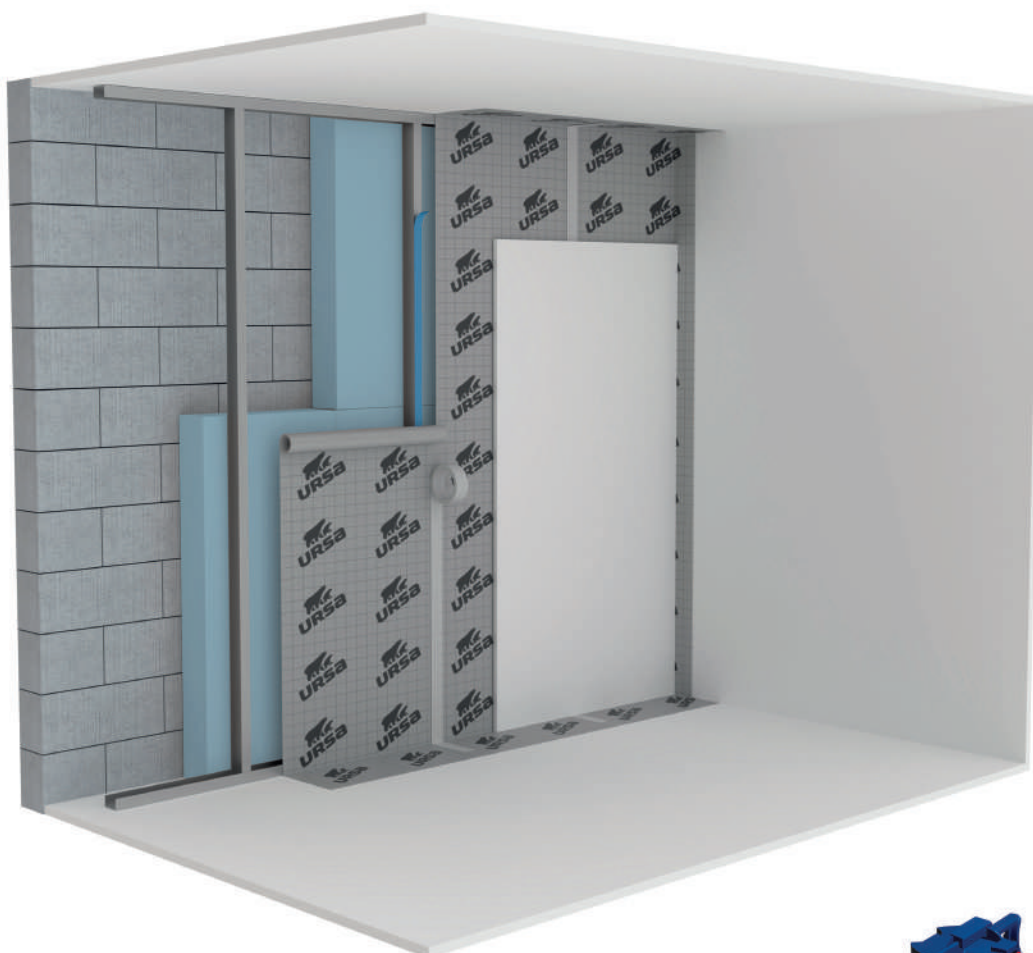
Poser la deuxième couche d'isolant soit en couche croisée, soit à joints décalés par rapport à la première couche d'isolant.



Les murs

PAR L'INTÉRIEUR

Isoler ses murs, c'est gagner en confort thermique, en été comme en hiver, et en confort acoustique, sans modifier l'aspect extérieur du bâti.



CONSEIL DE POSE URSA

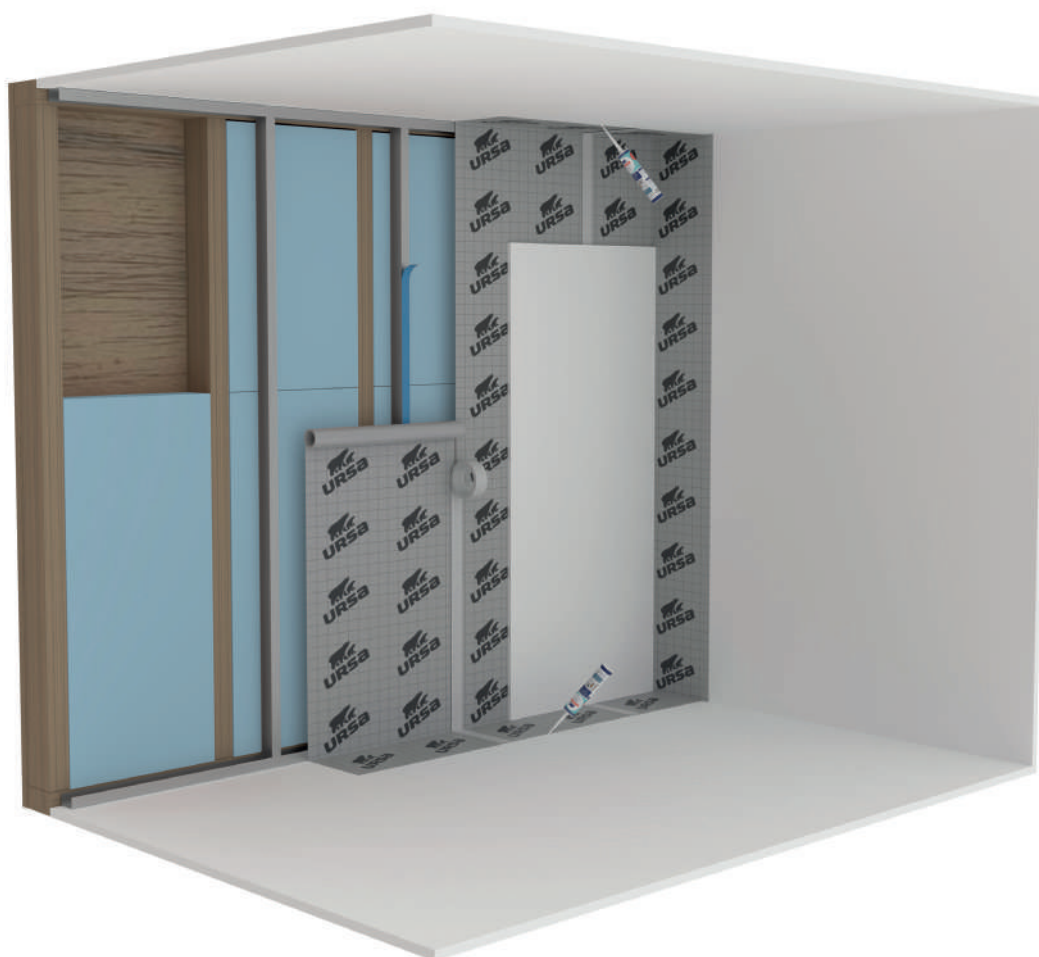
1. Fixer les rails en haut et en bas.
2. Mettre en place l'ossature métallique (en cas d'utilisation de fourrure clipsée sur appui intermédiaire, on utilisera l'URSAFIX comme appui).
3. Insérer l'isolant derrière l'ossature.
4. Mettre l'adhésif DOUBLE TAPE URSA SECO sur les fourrures verticales.
5. Poser la membrane pare-vapeur URSA SECO.
6. Assurer la jonction des lés de la membrane avec un adhésif URSA SECO UNI TAPE ou KRAFT TAPE.
7. Jointement de la membrane au plafond, plancher et murs latéraux éventuels au MASTIC URSA SECO.
8. Installer la plaque de plâtre.



Les murs

AVEC OSSATURE BOIS

Isoler ses murs, c'est gagner en confort thermique, en été comme en hiver, et en confort acoustique, sans modifier l'aspect extérieur du bâti.



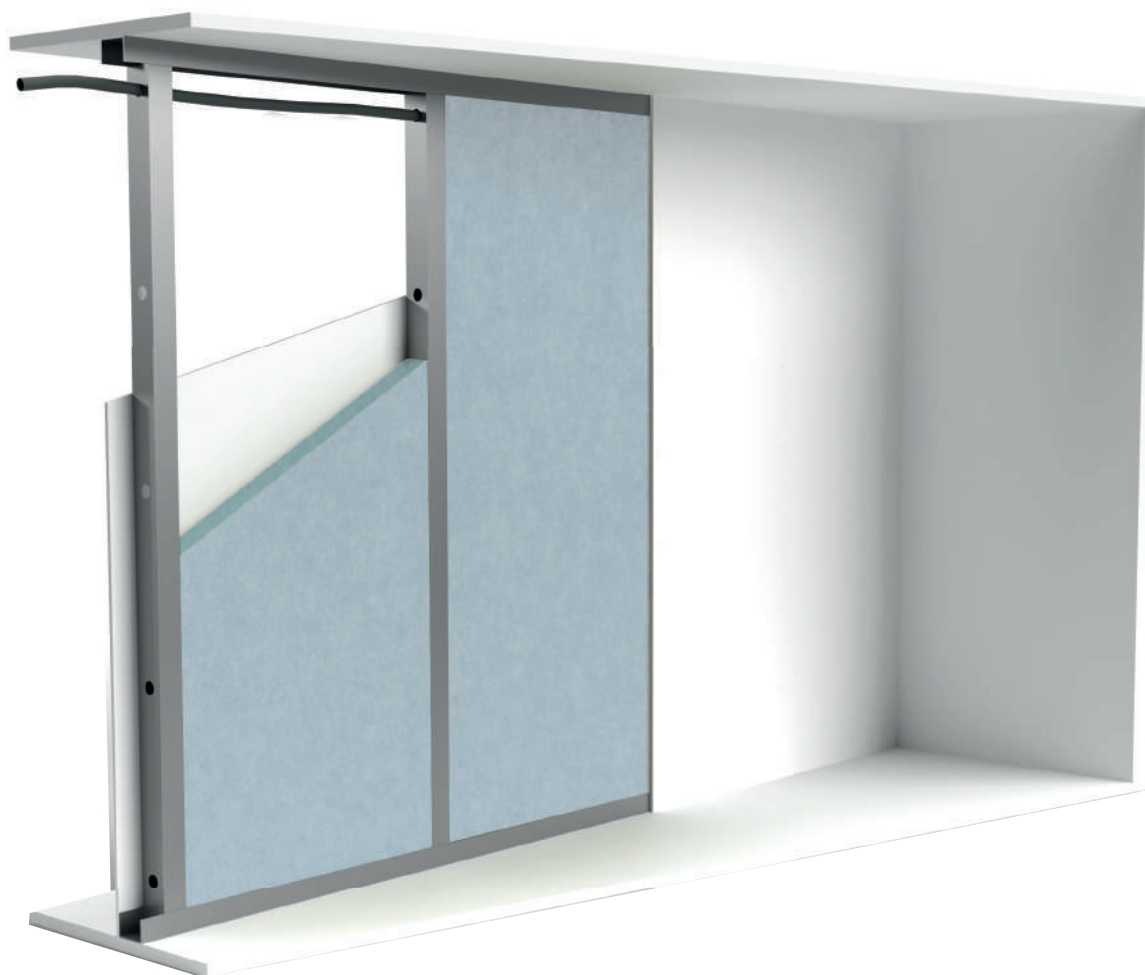
CONSEIL DE POSE URSA

1. Poser la couche d'isolant entre les montants bois.
2. Fixer la fourrure intermédiaire à 1,35m du sol conformément au DTU 25.41.
3. Mettre l'adhésif DOUBLE TAPE URSA SECO sur les fourrures verticales.
4. Poser la membrane pare-vapeur URSA SECO.
5. Assurer la jonction membrane-maçonnerie avec le MASTIC URSA SECO.
6. Installer la plaque de plâtre.



Les cloisons distributives

Isoler ses cloisons, c'est gagner en confort acoustique.



CONSEIL DE POSE URSA

1. Poser les rails métalliques haut et bas.
2. Poser les montants métalliques conformément au DTU 25.41.
3. Installer la ou les plaques de plâtre d'un côté.
4. Insérer les panneaux d'isolants entre les montants de l'ossature métallique.
5. Installer la ou les plaques de plâtre de l'autre côté pour fermer la cloison.