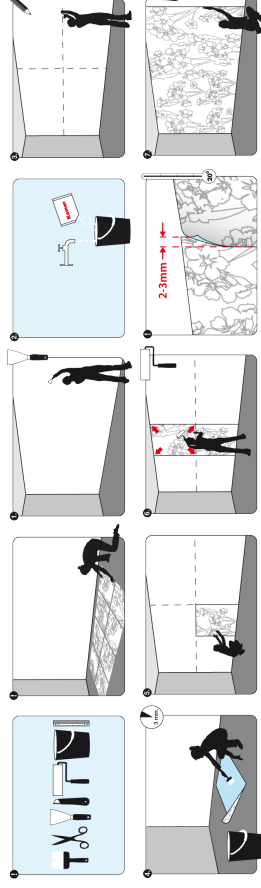


# Komar<sup>®</sup>

## Mode d'emploi photos murales

(Tous les motifs sont conçus de façon à ce qu'ils puissent être découpés de chaque côté sans pour autant que l'effet d'ensemble en pâtisse.)



1. Préparation de la surface  
Le mur sera préparé comme il convient pour la pose d'un papier peint : il devra être propre, lisse et ne présenter aucune trace de gras. Les restes de peintures à l'huile devront être poncés, les restes de papiers peints enlevés, les trous et les fissures rebouchés. Afin d'obtenir un séchage parfait, la surface doit pouvoir absorber l'humidité.

2. La colle  
Utilisez la colle ci-jointe en suivant le mode d'emploi. Vous pouvez également utiliser une colle courante du commerce.

3. Tracer des lignes guides  
Nombreux sont les maçons qui ne travaillent pas avec exactitude et ne respectent pas les angles droits, nous vous recommandons donc de commencer la pose par le milieu du mur, en traçant pour cela une ligne verticale et une horizontale à l'aide d'un niveau à bulle et d'un fil à plomb.

4. Encoller les lés  
Encollez régulièrement et avec soin le lé 4, en veillant tout particulièrement aux bords.  
Important : laissez agir la colle 3 minutes sur tous les lés et ne posez pas les lés encollés les uns sur les autres.

5. La pose  
Appliquez le lé en suivant les lignes guides et lissez-le de haut en bas, en évacuant les cloques du milieu vers les côtés. Appliquez les lés 6, 2, 8, puis les lés 3, 5, 1 et 7. Faites se chevaucher les lés de 2 à 3 mm.

6. Le séchage  
Le séchage doit s'effectuer lentement afin d'éviter que les raccords ne baillent et que le papier peint ne se déchire. La température idéale pour travailler est donc de 18-20°, évitez les courants d'air : laissez les fenêtres fermées, en hiver chauffez modérément.

7. Supprimer les bords qui dépassent  
Après le séchage, coupez avec un cutter les bords qui dépassent.  
Remarque importante :

Nous nous efforçons d'expédier une marchandise irréprochable qui a subi des contrôles de qualité ciblés. Des variations minimales de couleur sont dues aux procédés techniques. Avant l'encollage, étalez le motif et contrôlez les différences de couleur. Si, malgré tout, une réclamation est justifiée, veuillez la faire avant l'encollage car nous ne pouvons être tenus pour responsables des frais d'encollage.