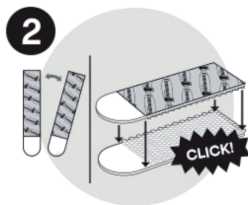


APPLICATION

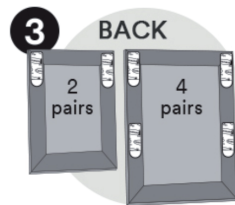
Conseils importants à suivre lors de l'application des Languettes Accroches Tableaux Command™: Attendre au moins 7 jours après avoir peint une surface pour accrocher les tableaux. Enlever toute autre fixation à l'arrière du cadre. Ne pas utiliser/accrocher au-dessus des lits. Ne pas utiliser sur papiers peints, vinyles ou autres surfaces délicates ou texturées. Ne pas accrocher d'objets de valeur. À utiliser à l'intérieur, entre +10°C et +40°C. Ne pas suivre les instructions attentivement peut causer des dommages.



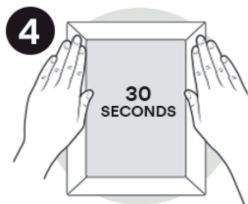
Nettoyez avec de l'alcool en essuyant délicatement. N'utilisez pas de nettoyants ménagers, comme des lingettes ou des pulvérisateurs, parce qu'ils laissent des résidus glissants.



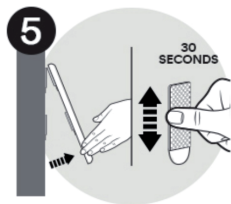
Séparez les languettes. Pressez deux languettes l'une contre l'autre jusqu'à entendre un "clic".



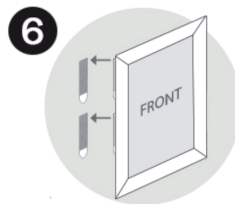
Retirez l'un des protecteurs verts puis appuyez sur la paire de languettes contre le cadre. Répétez l'opération avec les autres paires de languettes comme illustré ci-dessus. La paire la plus basse doit être placée approximativement aux 2/3 en partant du haut du cadre. Vérifiez les capacités de poids précisées sur l'emballage.



Retirez les protecteurs restants puis appuyez sur le cadre contre le mur. Appuyez fermement sur chaque côté du cadre contre le mur pendant 30 secondes.

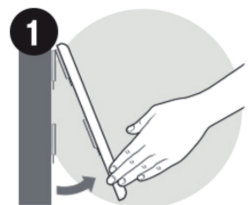


Pour assurer une meilleure adhérence, retirez le cadre par les angles inférieurs en le tirant vers le haut et vers vous. Ne tirez pas tout droit. Maintenez ensuite les languettes qui restent contre le mur pendant 30 secondes. Assurez-vous d'appuyer sur l'ensemble de la languette.



Attendez 1 heure avant de fixer à nouveau le cadre. Alignez les languettes du cadre avec celles du mur. Appuyez jusqu'à ce que vous entendiez un "clic" pour chaque paire de languettes.

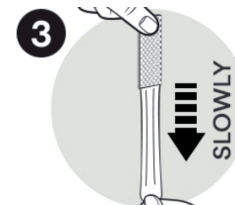
RETRAIT



Retirez le cadre par les angles inférieurs en le tirant vers le haut et vers vous. Ne tirez pas tout droit.



Rappelez-vous de ne jamais tirer les languettes vers vous ou les décoller du mur. Tirez toujours vers le bas le plus lentement possible.



Étirez lentement la languette vers le bas, en gardant votre main contre le mur pendant l'opération. Étirez la languette jusqu'à ce que celle-ci se décroche totalement.