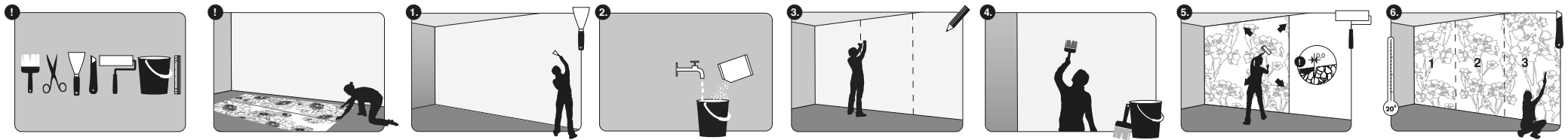


## Mode d'emploi photos murales d'impression numérique



1. Le support doit être propre, sain, lisse et monochrome pour éviter de voir des nuances par transparence. Vérifier le décor avant tout travail, la pose vaut acceptation du produit.
2. Utiliser une colle spéciale pour intissés.
3. Pour positionner le 1er panneau, tracer au crayon une ligne verticale à l'aide d'un niveau et d'un fil à plomb.
4. Le décor peut être posé avec la technique de colle au mur. Pour cela étaler la colle sur le mur - de la largeur d'un lé - à l'aide d'un rouleau ou d'une brosse.
5. Posez la feuille sèche le long des lignes de guidage, puis appuyez à l'aide d'un chiffon souple et propre ou d'un rouleau mou. Lissez en partant du milieu et en allant vers les bords pour éliminer les bulles d'air. Collez les feuilles suivantes bord à bord et lissez-les. Essuyez immédiatement les restes de colle sur le papier peint à l'aide d'une éponge humide.
6. Pour terminer, couper proprement les excédents avec un cutter. Eliminer de suite en tamponnant les excédents de colle à l'aide d'un chiffon ou d'une éponge humide.

Le séchage doit être relativement long, car un séchage trop rapide pourrait provoquer un écartement aux joints et le papier du décor risquerait de devenir cassant. Il faut donc opérer avec une température ambiante d'environ 20°. En hiver, il faudra chauffer modérément. Surtout laisser les fenêtres fermées afin d'éviter les courants d'air.