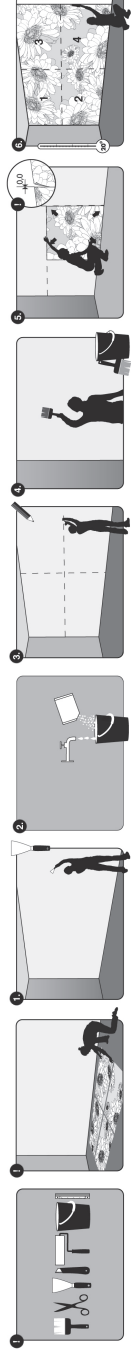


Komar[®]



Mode d'emploi photos murales intissées



1. Le support doit être propre, sain, lisse et monochrome pour éviter de voir des nuances par transparence.
2. Vérifier le décor avant tout travail, la pose vaut acceptation du produit.
3. Pour positionner le 1er panneau, tracer au crayon une ligne horizontale et verticale à l'aide d'un niveau et d'un fil à plomb.
4. Le décor peut être posé avec la technique de colle au mur. Pour cela étaler la colle sur le mur - de la largeur d'un lé - à l'aide d'un rouleau ou d'une brosse.
5. Maroufler avec un chiffon propre, une brosse ou un rouleau; partir du haut en bas et de l'intérieur vers l'extérieur.

Le séchage doit être relativement long, car un séchage trop rapide pourrait provoquer un écartement aux joints et le papier du décor risquerait de devenir cassant. Il faut donc opérer avec une température ambiante d'environ 20°. En hiver, il faudra chauffer modérément. Sur tout laisser les fenêtres fermées afin d'éviter les courants d'air.

6. Poser les panneaux suivants à joints vifs. Utiliser une colle spéciale pour intissés.
7. Pour terminer, couper proprement les excédents avec un cutter. Éliminer de suite en tamponnant les excédents de colle à l'aide d'un chiffon ou d'une éponge humide.